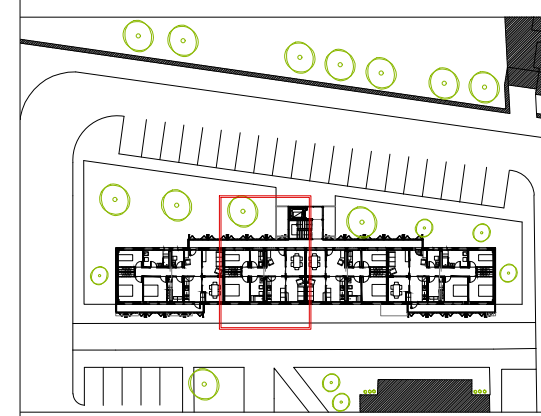


I. QUADRO DE ÁREAS - T2		
1	Hall + Circulações	12 m ²
2	Sala Estar + Refeições	16,4 m ²
3	Cozinha	8,5 m ²
4	Quarto	12 m ²
5	Quarto	8,5 m ²
6	Inst. sanitária	6 m ²
7	Lavandaria	4 m ²
Superfície total do fogo - 80,7 m ²		
Área habitável - 67,4 m ²		
Adaptado a mobilidade reduzida - Não		

II. QUADRO DE REVESTIMENTOS - T2	
RS - Piso zonas secas	Pavimento flutuante - Empresa Jular Madeiras - Gama: Kährs Classic Nouveau Collection - Carvalho Nouveau Gray
RH - Piso zonas húmidas	Pavimento cerâmico - Empresa Revigres - Gama: Ecotech - Cinza 45x45cm
PS - Parede zonas secas	Placa gesso - Empresa Gyptec Ibérica - Gama: Placa A 15mm - Revestimento em tinta plástica branca
PH - Parede zonas húmidas	Placa gesso - Empresa Gyptec Ibérica - Gama: Placa Protect 12,5mm. Revestimento cerâmico vidrado - Empresa Revigres: Cozinha - Gama: Unicolor - Branco Oriente 30x90cm Inst. sanitária - Gama: Unicolor - Malva Brilho 30x90cm Lavandaria - Gama: Unicolor - Alloy Brilho 30x90cm



III. QUADRO MOBILIÁRIO FIXO	
A. Bancada cozinha - Empresa Porcelanosa Gama Decor - Gama: Emoticons E2.30 - Terroso texturado/Branco texturado	G. Torneiras inst. sanitária - Rocca - L90
B. Lava-loiças encastrável - IKEA - HILLESJÖN	
C. Lavatório - Rocca - Kalahari Unik 80cm - Gloss anthracite grey lacquer	
D. Sanita - Rocca - Inspira Square	E. Bidé - Rocca - Inspira Square
H. Bancada lavandaria - Empresa Porcelanosa Gama Decor - Gama: Emoticons E2.30 - Lacado Matte Pérgamon	
I. Lava-loiças encastrável 1 bacia - IKEA - LÅNGUDDEN	J. Banheira - Rocca - Easy Rectangular 170cmx70cm

Diana Dias Ferreira
Nº 29117

Escala:
1/50

Orientação Bloco A

UNIVERSIDADE DA BEIRA INTERIOR
Dissertação para obtenção do Grau de Mestre em Arquitetura

Habitação de Interesse Social no Porto: o caso do Bairro de Pereiró
(análise e projeto de reabilitação)

V. PROPOSTA DE REABILITAÇÃO
TIPOLOGIA T2

Fevereiro 2017

Nº desenho:
V. 18