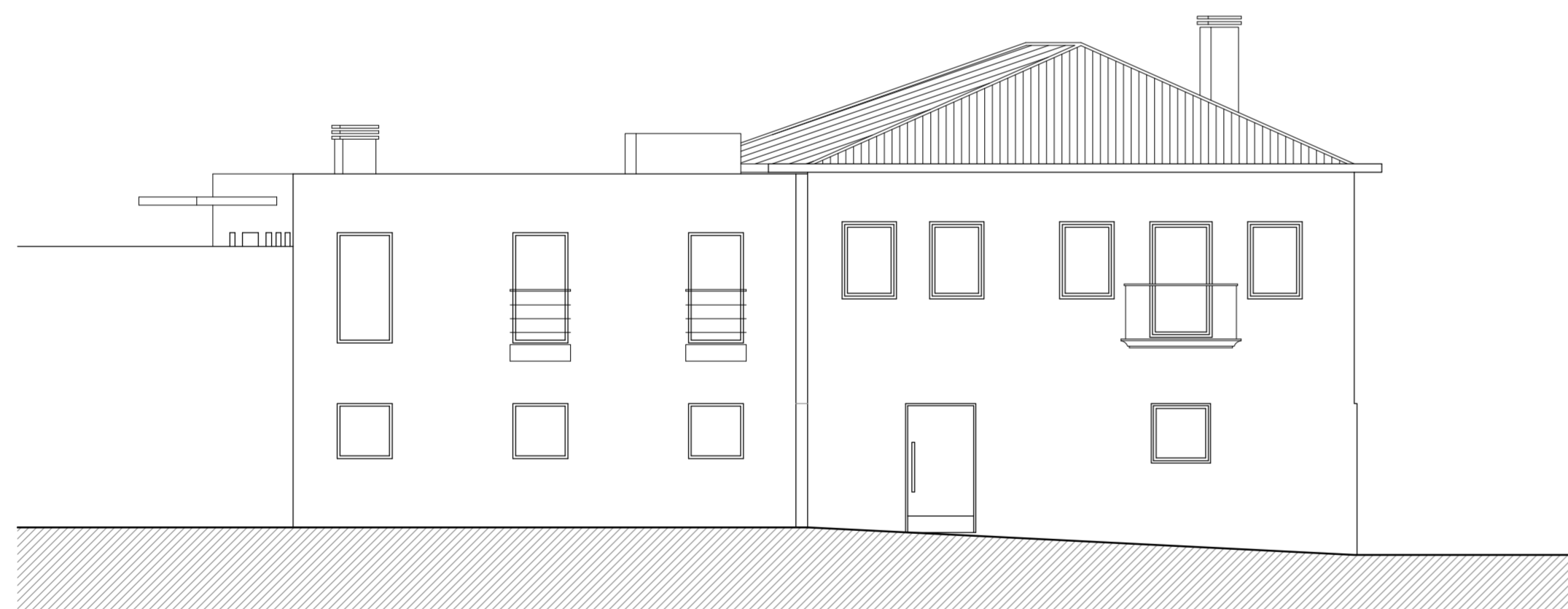


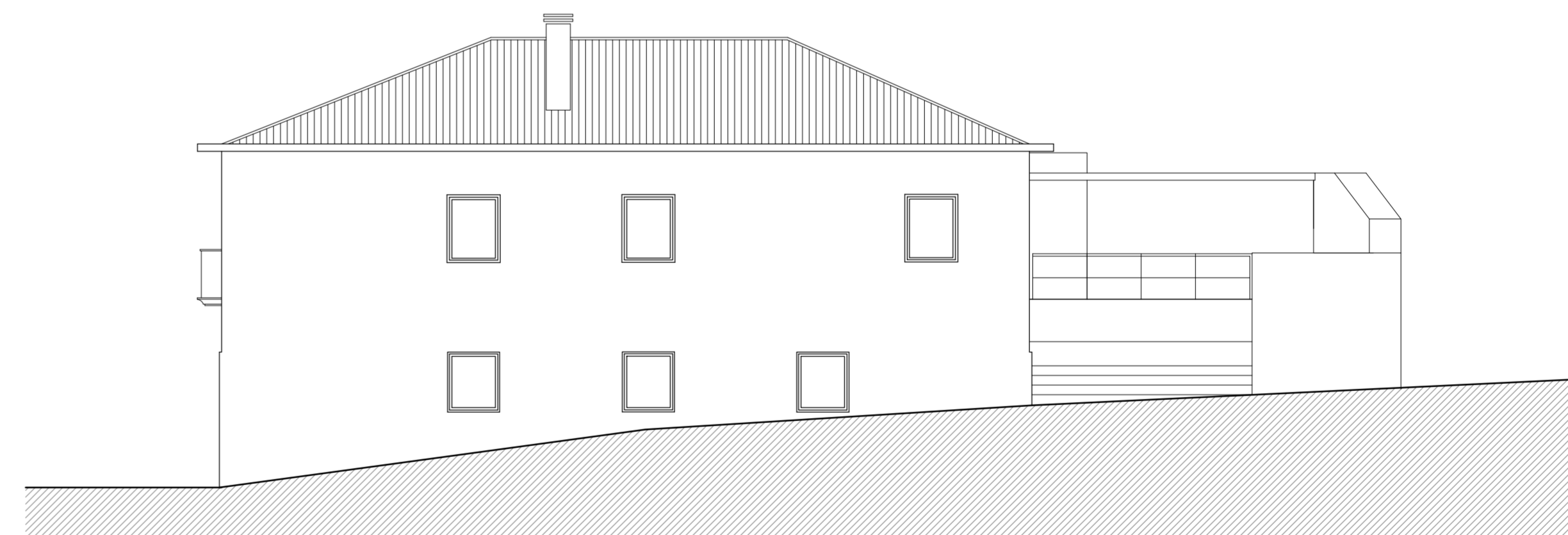
ALÇADO NORTE
EXISTENTE



ALÇADO NASCENTE
EXISTENTE



ALÇADO POENTE
EXISTENTE



ALÇADO SUL
EXISTENTE



ALÇADOS DO EXISTENTE	Autor: Ricardo Manuel Ferreira Frias (a.28618)	Folha N.º 09
Designação: Ampliação de um equipamento social para implementação de ERPI		
Localização: Rua da Igreja - Ervedosa do Douro - S. João da Pesqueira		
Requerente: AITIED - Associação para infância e Terceira Idade de Ervedosa do Douro		
PRÓJETO DE ARQUITETURA	Esc. 1/ 100	Cotas em Metros Junho 2017