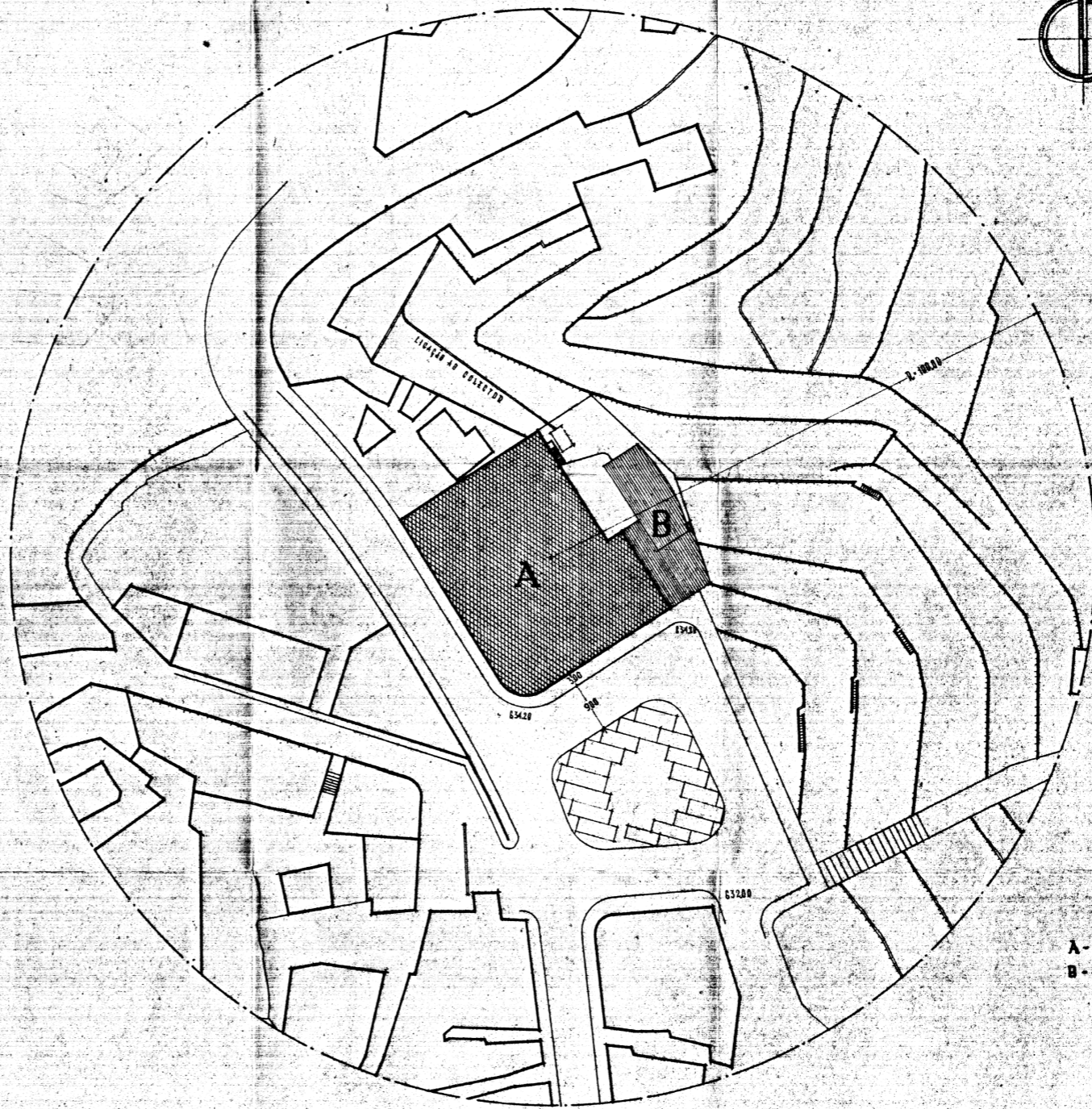
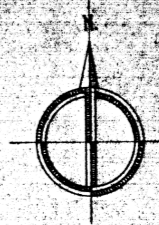


PROJECTO DE UM THEATRO-CINEMA QUE A EMPRESA NACIO^{AL} DE ESPECTÁ-
CULOS «SARL» PRETENDE MANDAR CONSTRUIR NA COVILHÃ

2

PLANTA GERAL

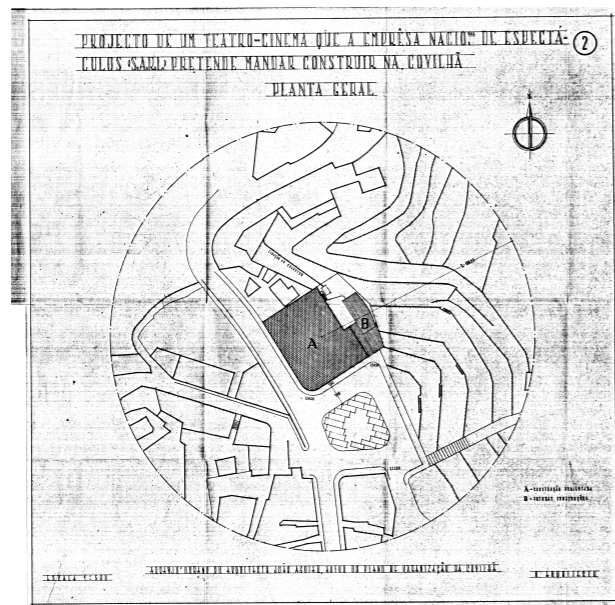


A - construção principal
B - anexos construídos

ESCALA 1:500

PROJETO DE ARQUITECTURA DO THEATRO-CINEMA NA COVILHÃ

ARQUITECTURA



Teatro-Cinema - Anteprojecto A

2. Planta geral, representação rigorosa, cotada

Digitalização (tons de cinza) do desenho original: 57cm x 57cm, esc. 1/500

Notas:

-Implantação semelhante à atual Garagem de São João

Legenda:

A - Construção Projetada

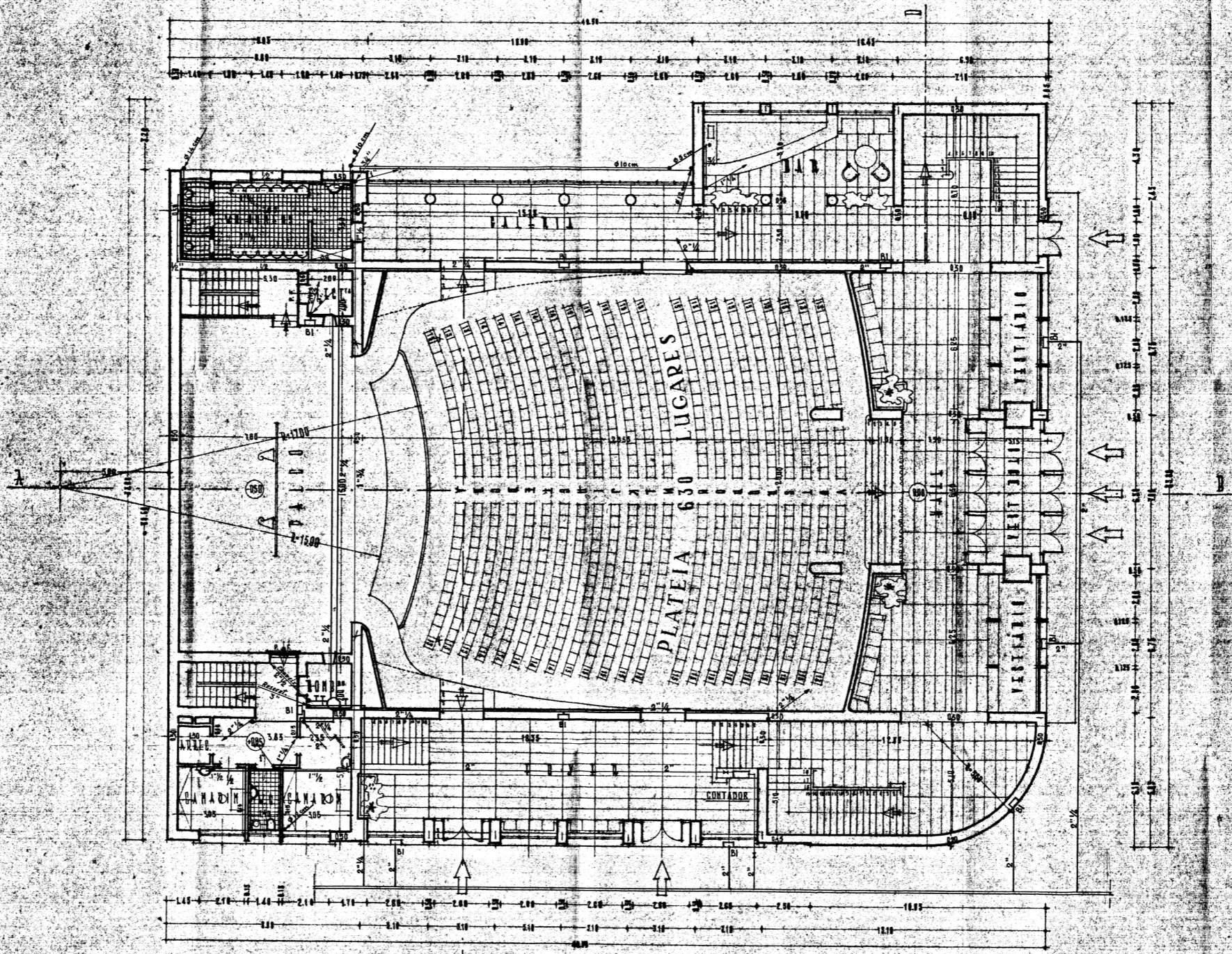
B - Futuras construções

PROJECTO DE UM THEATRO-CINEMA QUE A EMPRESA NACIO^{na} DE ESPECTACULOS
 (S.A.R.L.) PRETENDE MANDAR CONSTRUIR NA COVILHA

6

AGUAS E ESGOTOS

AGUAS { *Serviços de incêndios*
Aparelhos sanitários } ESGOTOS { *Manilha de grás*
Ferro galvanizado }

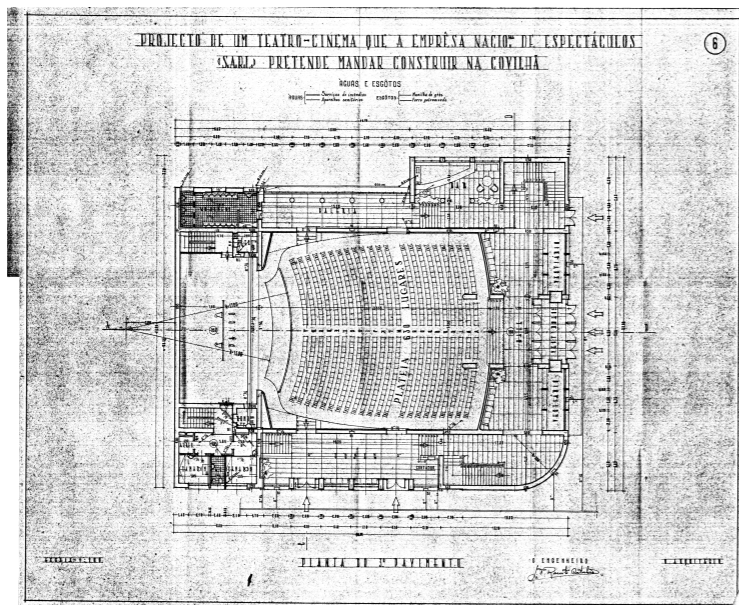


ESCALA 1:100

PLANTA DO 3.º PAVIMENTO

O ENGENHEIRO
J. F. Pinto e Silva

ESCALA 1:100



Teatro-Cinema - Anteprojecto A

6. planta 3º Pavimento, representação rigorosa, cotada

Digitalização (tons de cinza) do desenho original:
76cm x 42cm, esc. 1/100

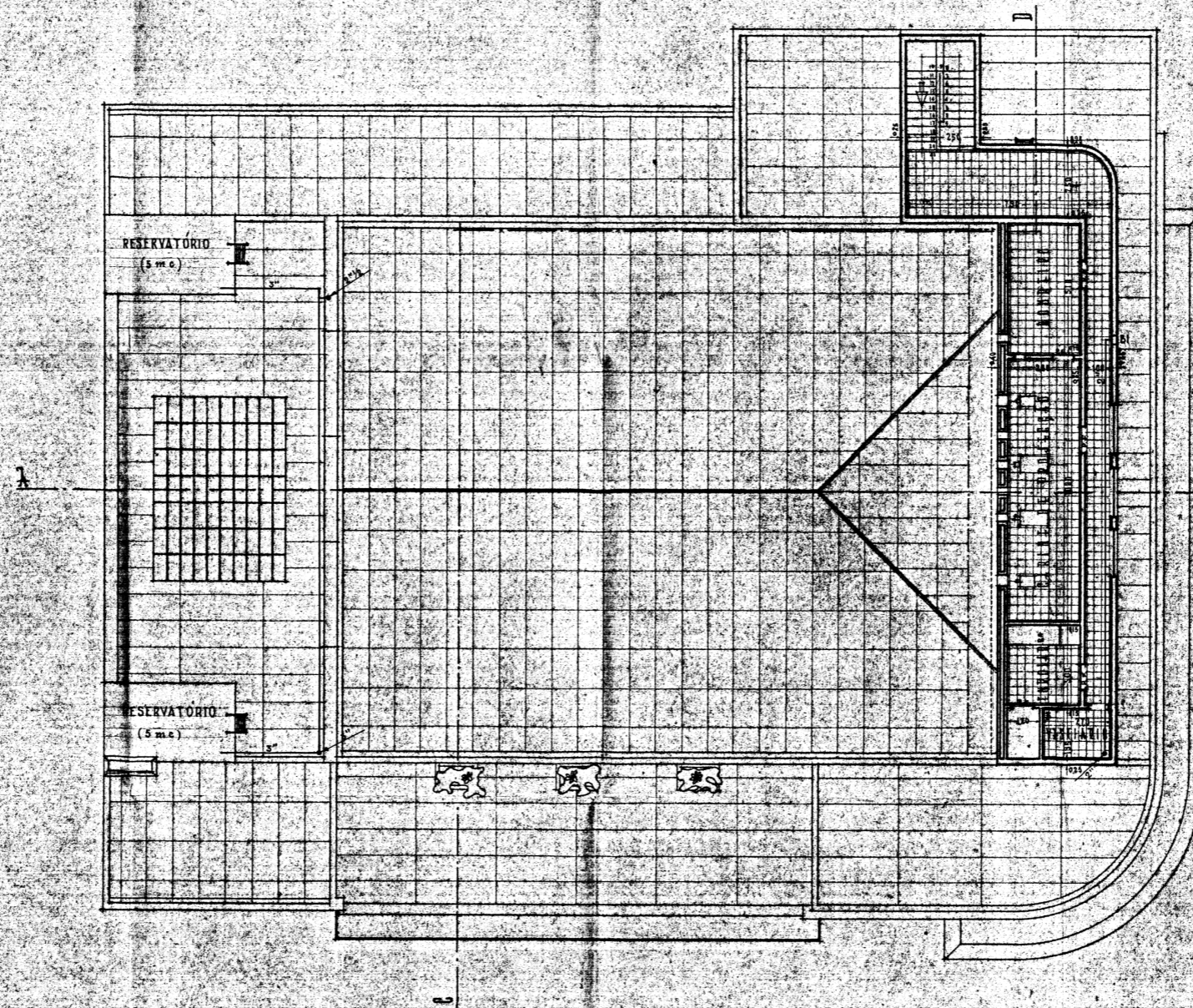
Notas:

- Plateia de 630 lugares
- Balcão de 408 lugares

PROJECTO DE UM THEATRO-CINEMA QUE A EMPRESA NACIO^{na} DE ESPECTACULOS
(S.A.R.L.) PRETENDE MANDAR CONSTRUIR NA COVILHÃ

9

AGUAS E ESGOTOS
— Agua-serviço de incendios

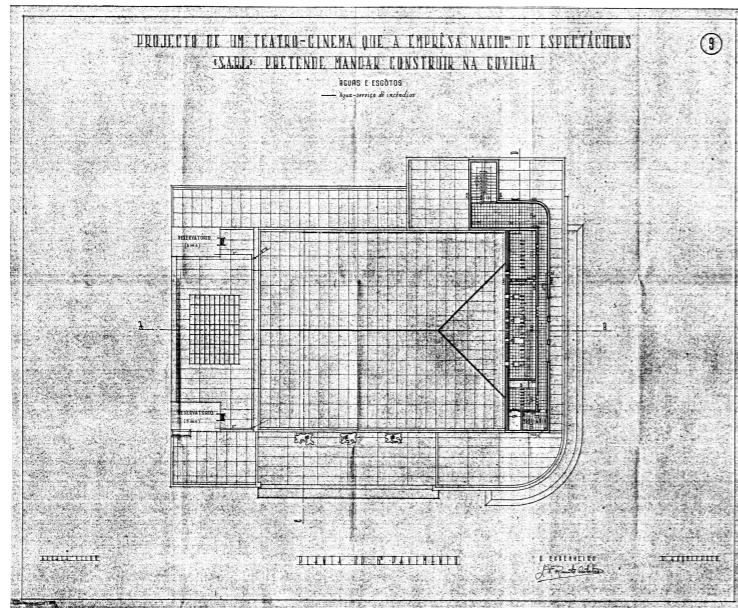


ESCALA 1:100

PLANTA DO 1.º PAVIMENTO

O ENGENHEIRO
J. F. Paulo Cabral

1:100



Teatro-Cinema - Anteprojecto A

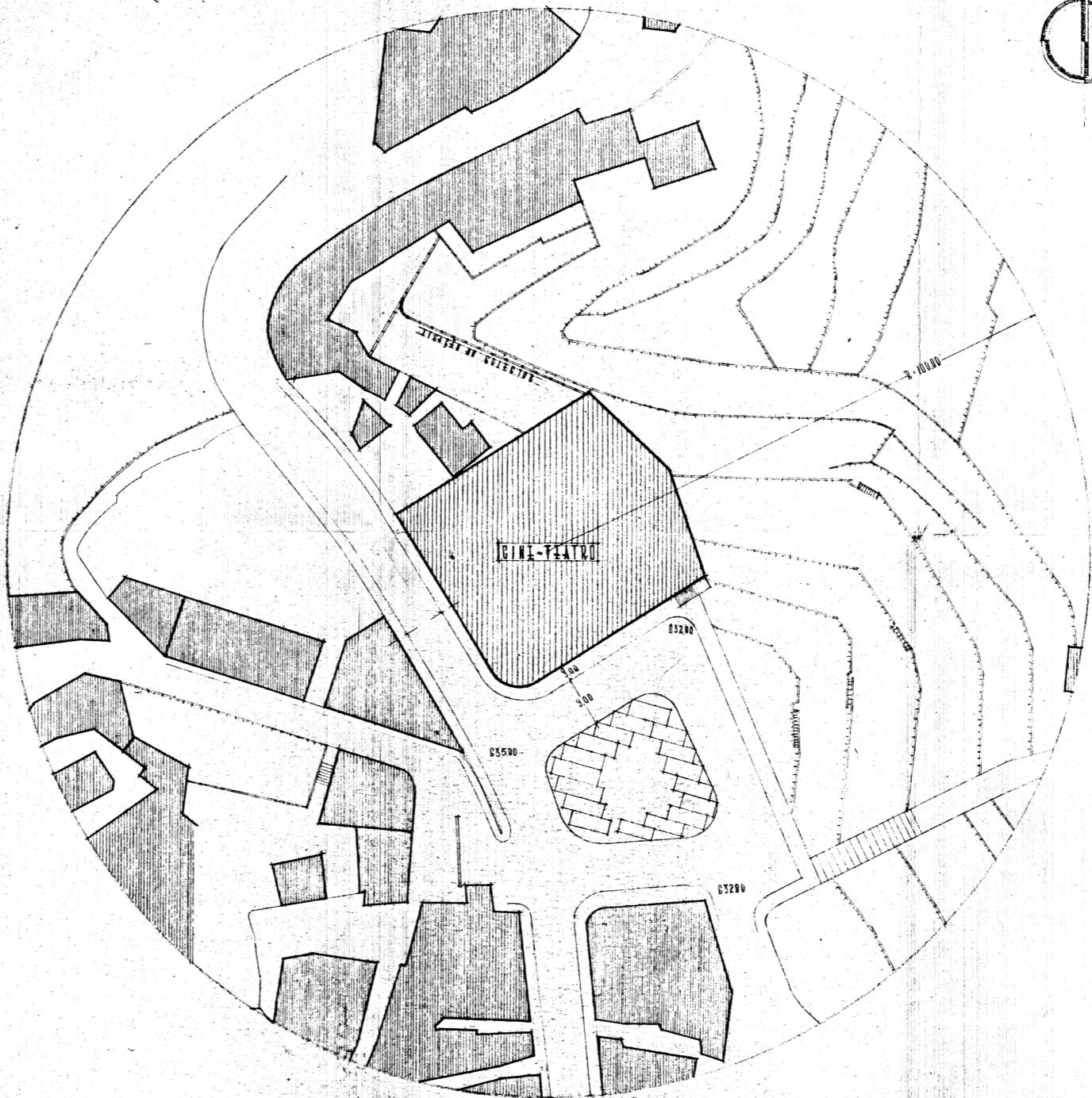
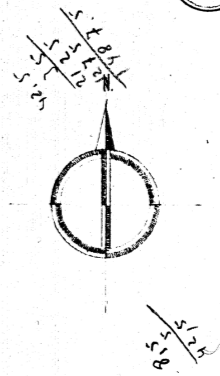
6. planta 6º Pavimento, representação rigorosa, cotada

Digitalização (tons de cinza) do desenho original:
76cm x 42cm, esc. 1/100

PROJECTO DE UM THEATRO-CINEMA QUE A EMPRESA NACIO.^{AL} DE ESPECTACULOS (S.A.) PRETENDE MANDAR CONSTRUIR NA COVILHÃ

1

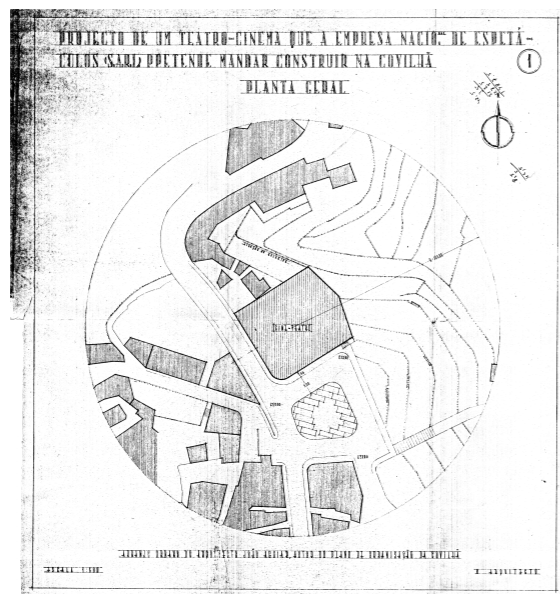
PLANTA GERAL



PLANO DE ORGANIZAÇÃO DO THEATRO-CINEMA QUE A EMPRESA NACIO.^{AL} DE ESPECTACULOS (S.A.) PRETENDE MANDAR CONSTRUIR NA COVILHÃ

ESCALA 1:500

ARQUITETO



Teatro-Cinema - Projecto A

2. Planta geral, representação rigorosa, cotada

Digitalização (tons de cinza) do desenho original: 56cm x 54cm, esc. 1/500

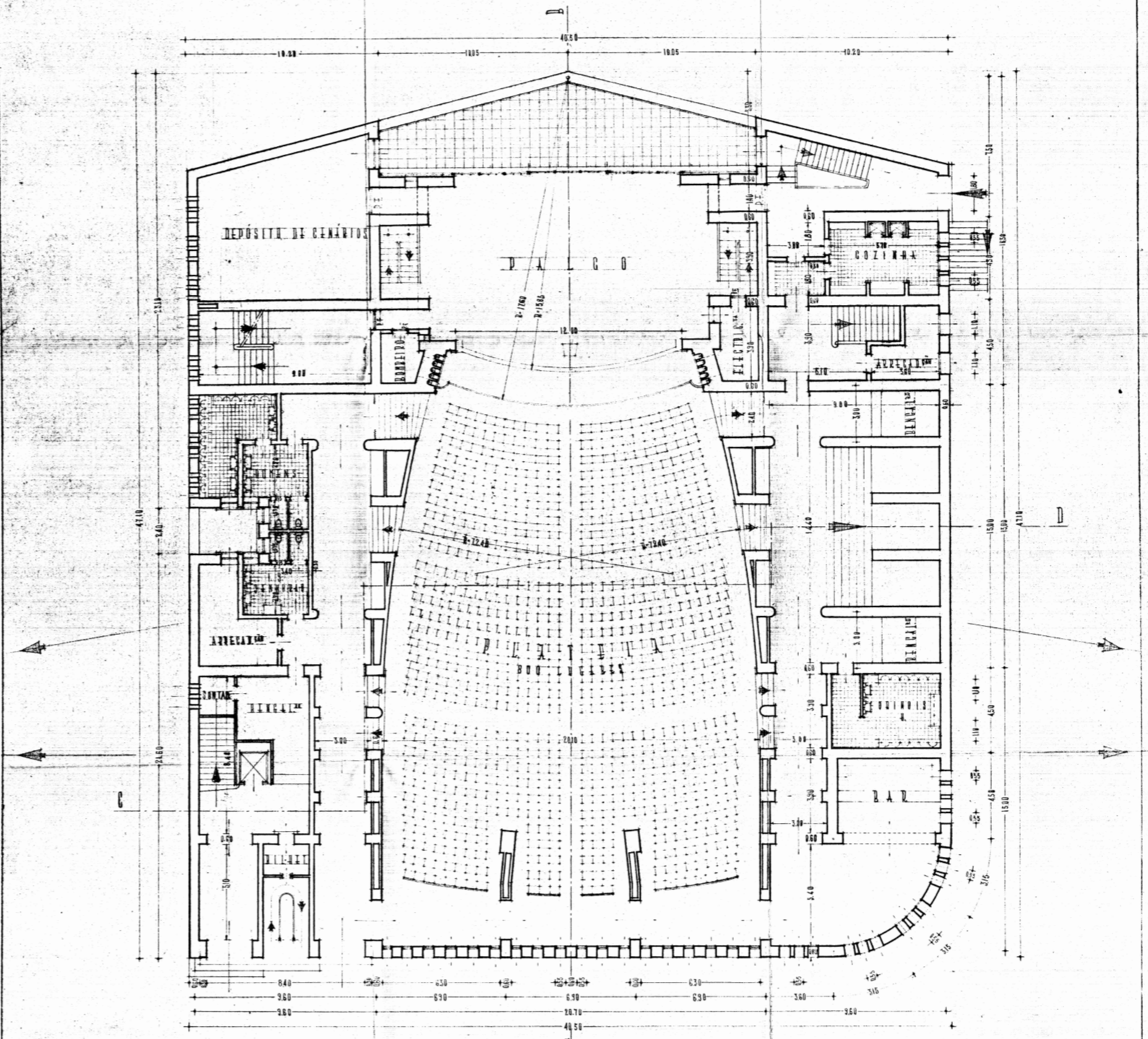
Notas:

-Implantação semelhante à atual

Garagem de São João

PROJECTO DE UM THEATRO-CINEMA QUE A EMPRESA NACIO^{nal} DE ESPETÁCULOS
(S.A.L.) PRETENDE MANDAR CONSTRUIR NA COVILHÃ

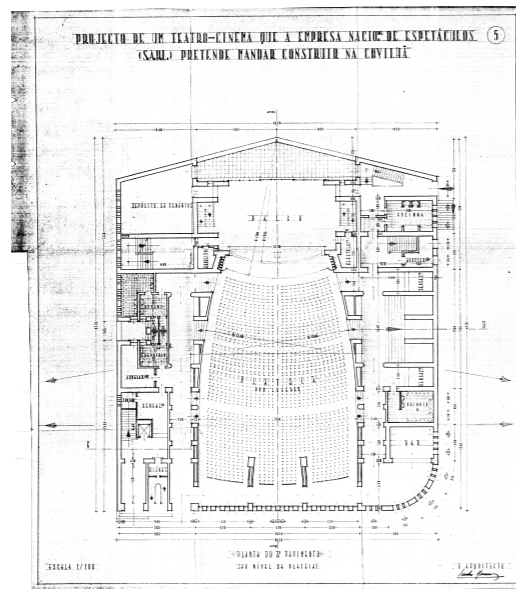
5



ESCALA 1/100

PLANTA DO 3º PAVIMENTO
(40 NÍVEL DA PLATEIA)

O ARQUITECTO
Luís Freire



Teatro-Cinema - Projecto A

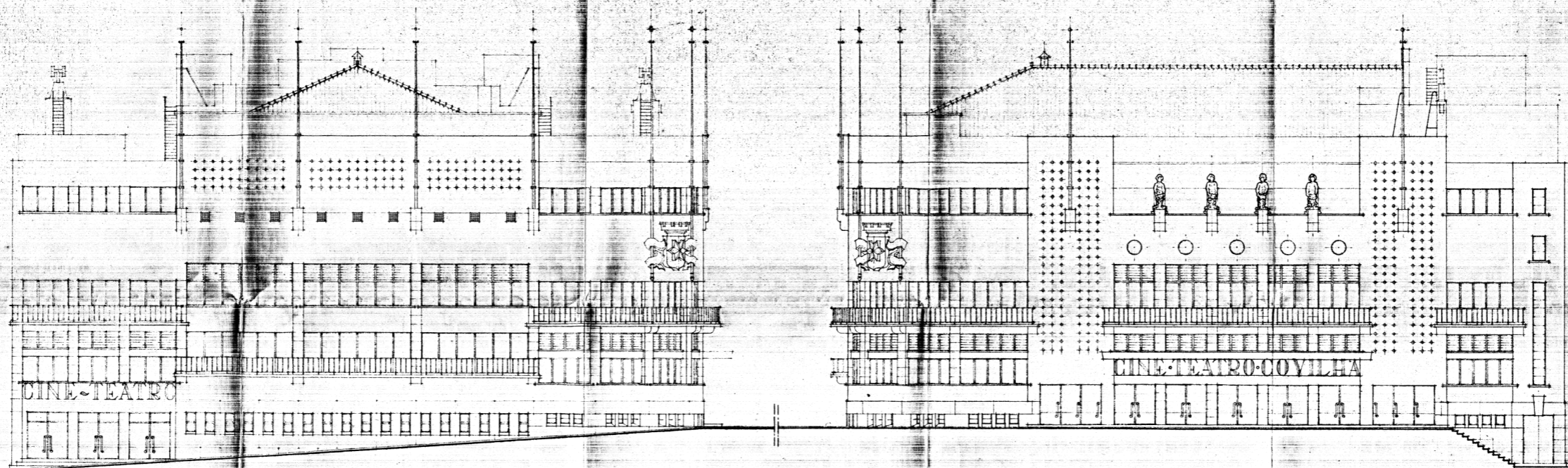
5. Planta do 3º pavimento - Plateia

Digitalização (tons de cinza) do
desenho original: 75cm x 65cm,
esc. 1/100

Notas:

- Plateia de 800 lugares
- 1º Balcão de 150 lugares
- 2º Balcão de 357 lugares

PROJECTO DE UM THEATRO-CINEMA QUE A EMPRESA NACIO^{na} DE ESPETACULOS (SARL) PRETENDE MANDAR CONSTRUIR NA COVILHÃ



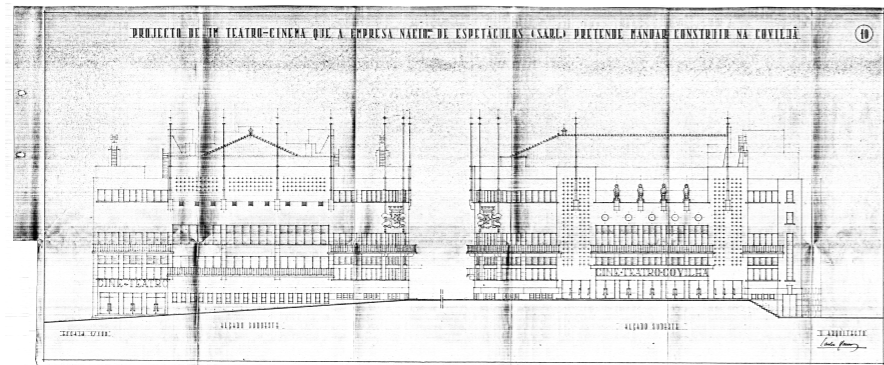
ESCALA 1/100

ALÇADO SUDOESTE

ALÇADO SUDESTE

O ARQUITECTO

Carlos Faure

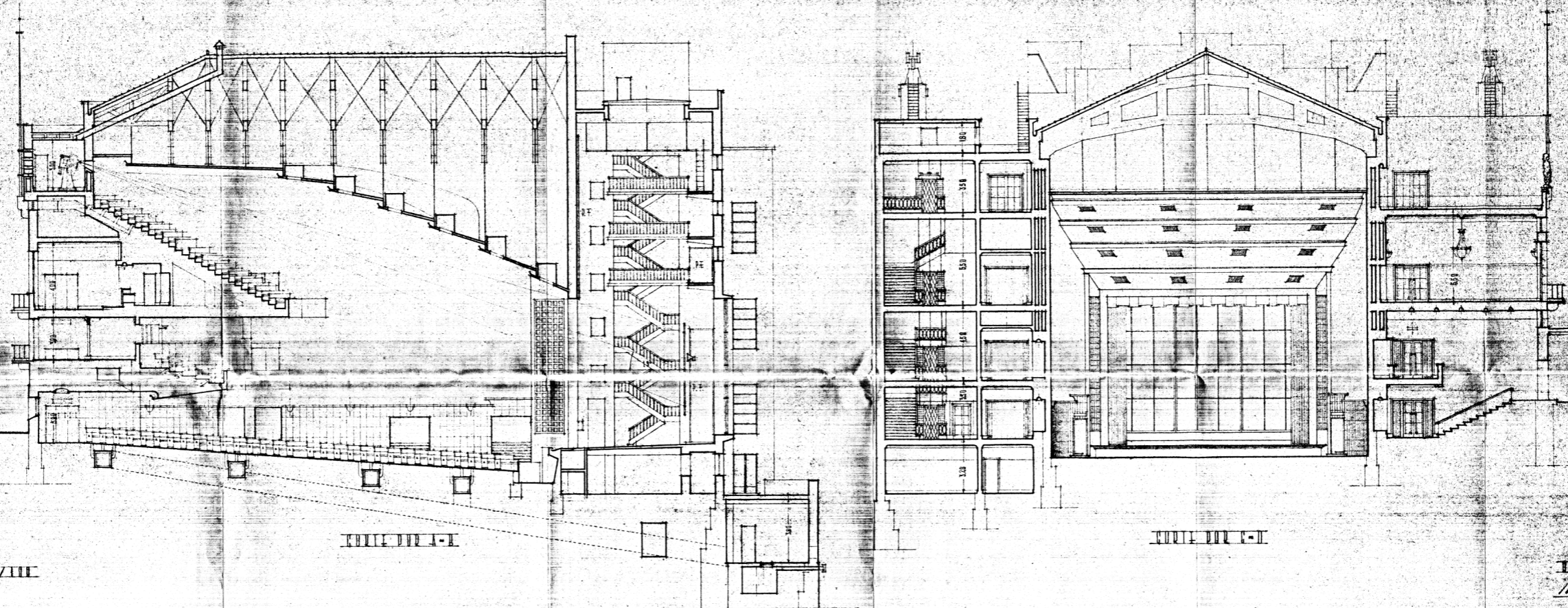


Teatro-Cinema - Projecto A

10. Alçados sudoeste e sudeste - representação rigorosa

Digitalização (tons de cinza) do desenho original: 113cm x 48cm,
esc. 1/100

PROJECTO DE UM THEATRO-CINEMA QUE A EMPRESA NACIO^{AL} DE ESPECTACULOS (SARL) PRETENDE MANDAR CONSTRUIR NA COVILHÃ

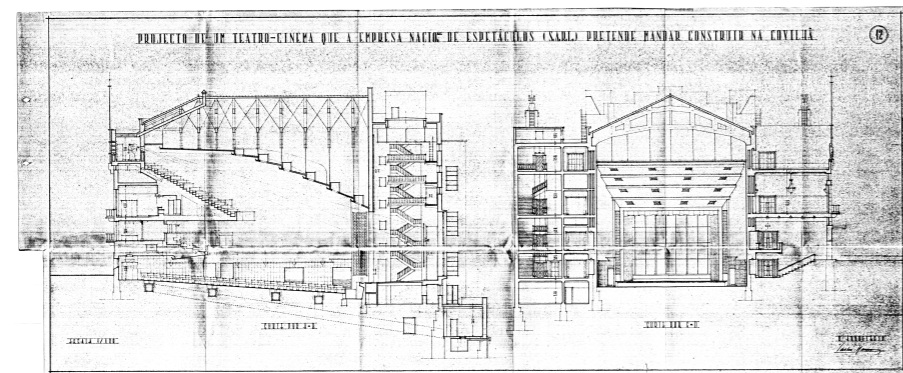


ESTALA 1/100

THEATRO C-I

THEATRO C-II

L. FERREIRA
Luis Ferrer

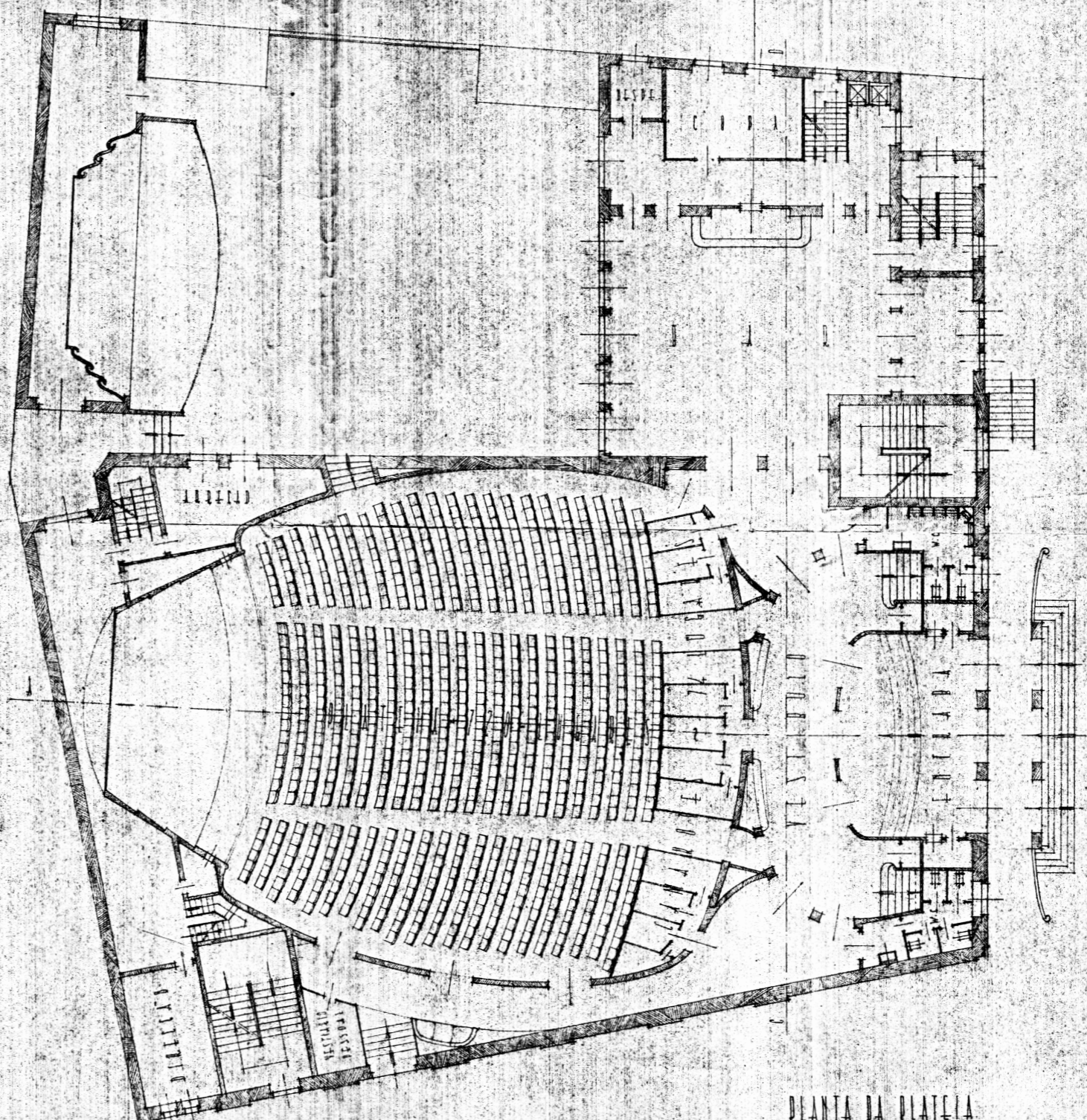


Teatro-Cinema - Projecto A

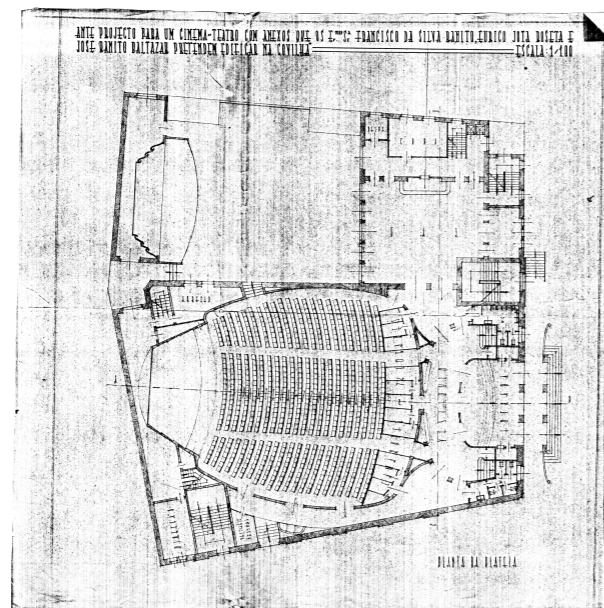
12. Corte por A-B, e por C-D

Digitalização (tons de cinza) do desenho original: 113cm x 48cm, esc. 1/100

ANTE PROJECTO PARA UM CINEMA-TEATRO COM ANEXOS QUE OS Srs. FRANCISCO DA SILVA BANITO, JURICO JOTA ROSITA E
JOSE BANITO BALTAZAR PRETENDEM EDIFICAR NA COVILHA ESCALA: 1/100



DEANTA DA PLATEIA



Teatro-Cinema - Anteprojecto B

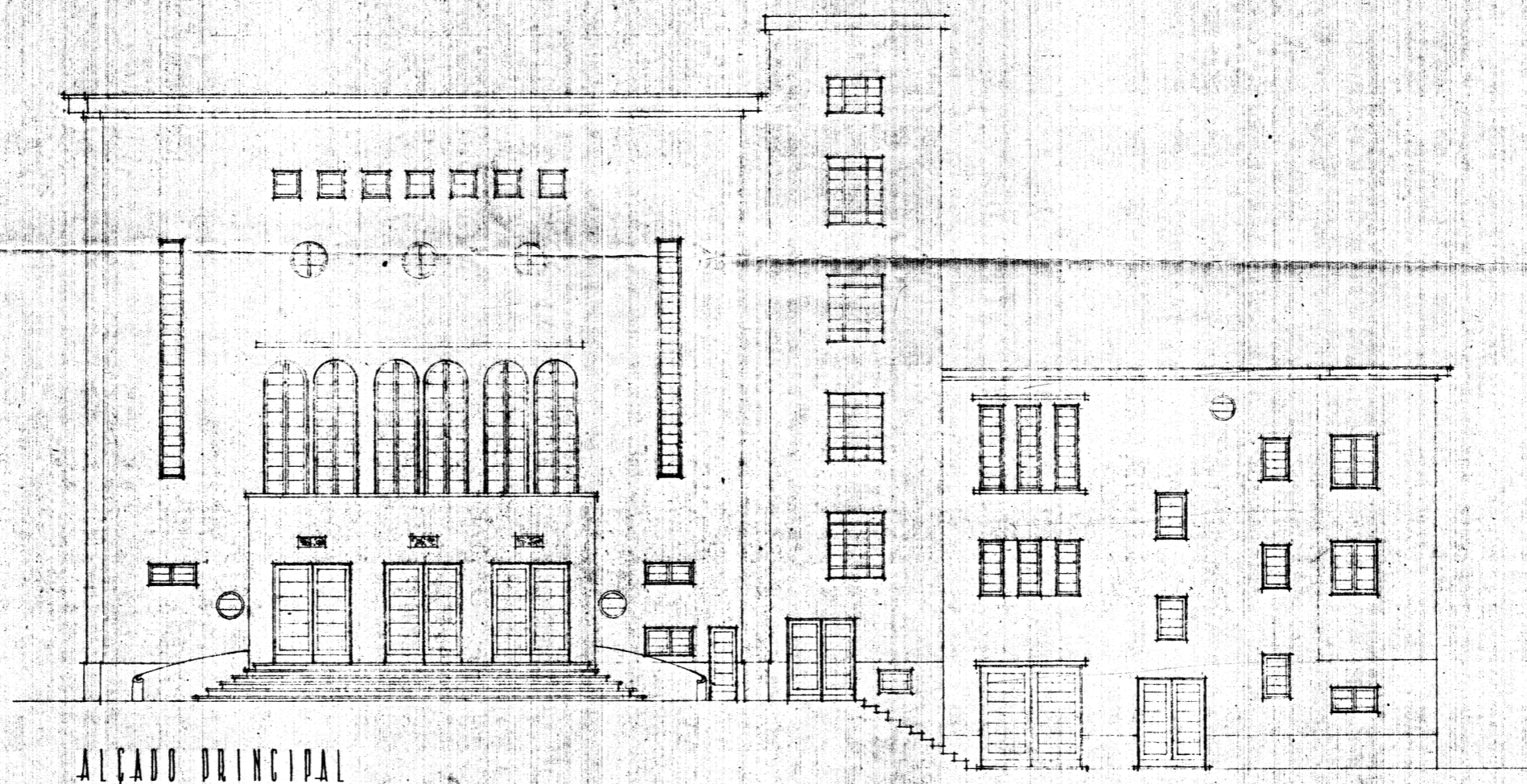
1. Planta da Plateia, representação rigorosa

Digitalização (tons de cinza) do desenho original: 64cm x 64cm, esc. 1/100

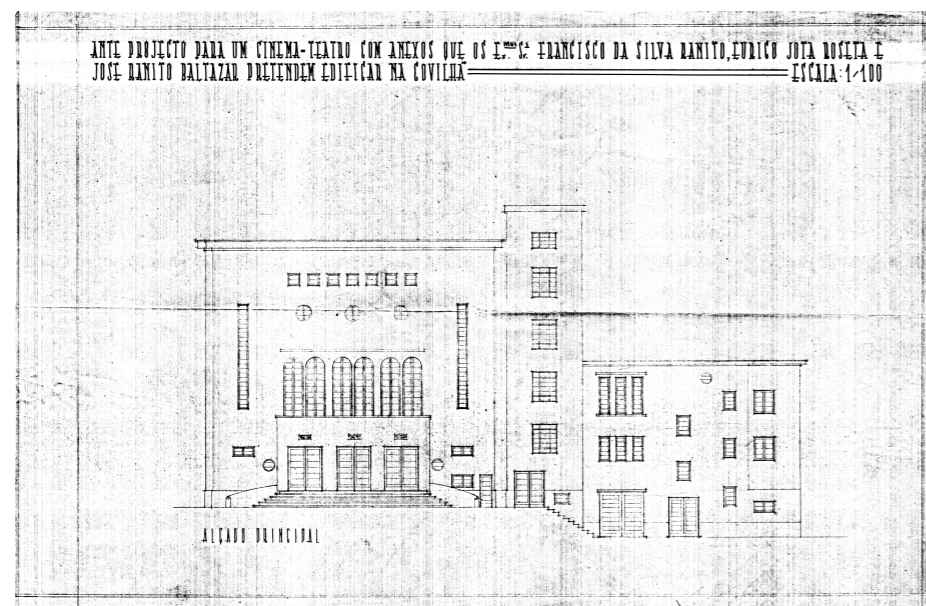
Notas:

- Plateia: 720 lugares
- 1º balcão: 371 lugares
- 2º balcão: 330 lugares

ANTE PROJECTO PARA UM CINEMA-TEATRO COM ANEXOS QUE OS ^{mos.} Sr. FRANCISCO DA SILVA RANITO, EUDICO JOTA ROSITA E
JOSE RANITO BALTAZAR PRETENDEM EDIFICAR NA COVILHA ESCALA: 1-100



ALÇADO PRINCIPAL

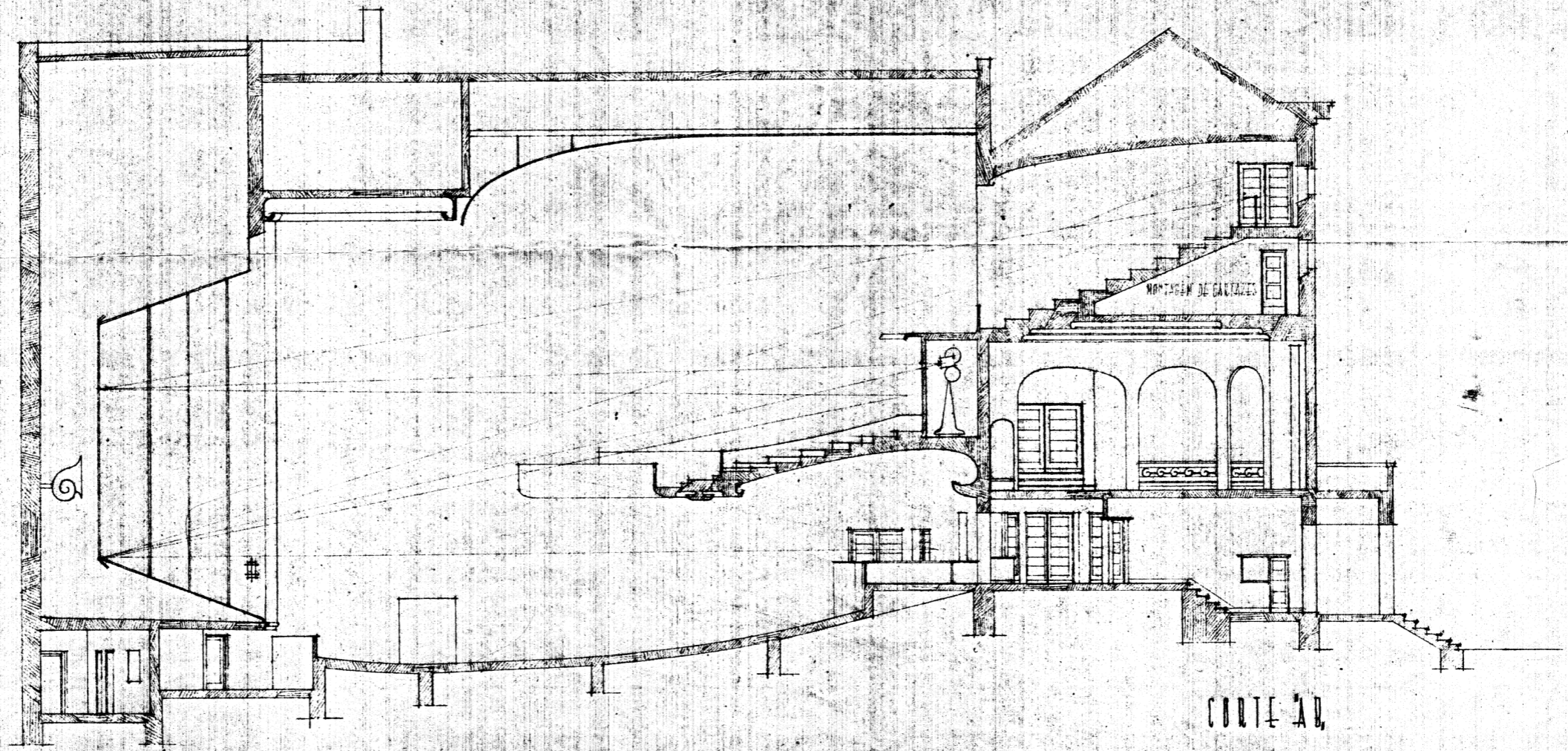


Teatro-Cinema - Anteprojecto B

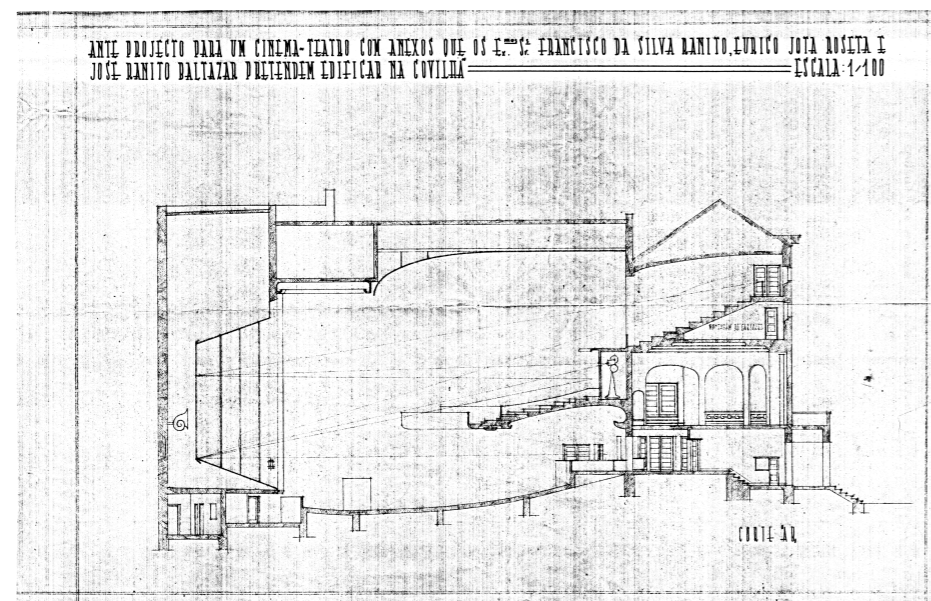
4. Alçado Principal, representação rigorosa

Digitalização (tons de cinza) do desenho original: 64cm x 64cm,
esc. 1/100

ANTE PROJECTO PARA UM CINEMA-TEATRO COM ANEXOS QUE OS Srs. FRANCISCO DA SILVA RANITO, EURICO JOIA ROSITA E JOSÉ RANITO BALTAZAR PRETENDEM EDIFICAR NA COVILHÃ ESCALA: 1/100



CORTE AD

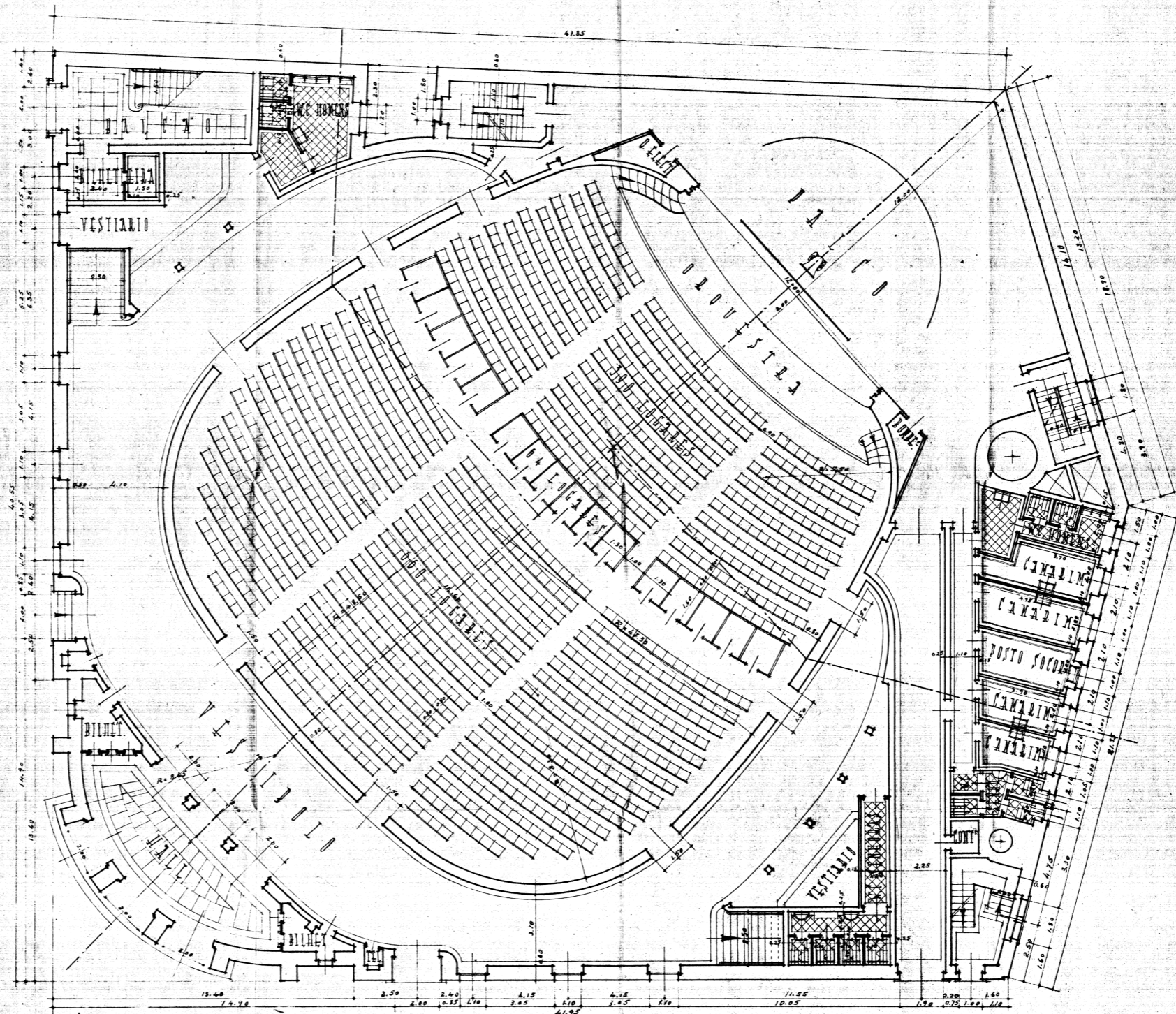


Teatro-Cinema - Anteprojecto B

6. Corte A-B , representação rigorosa

Digitalização (tons de cinza) do desenho original: 62cm x 40cm,
esc. 1/100

PROJECTO DE CONSTRUÇÃO DE UM CINEMA-TEATRO QUE OS EX^{tas} SENHORES FRANCISCO DA SILVA DANITO
FURICO JOTA ROSITA E JOSÉ DANITO BALTAZAR PRETENDEM EDIFICAR NA COVELHÃ

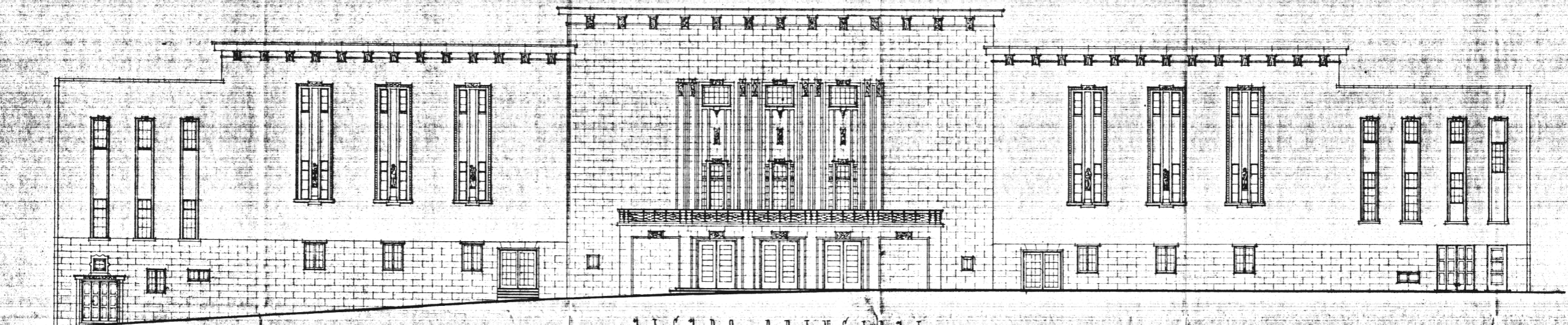


PLANTA DA PLATÉIA

ESCALA 1/100

O Engenheiro:
A. F. Pinto Caldas

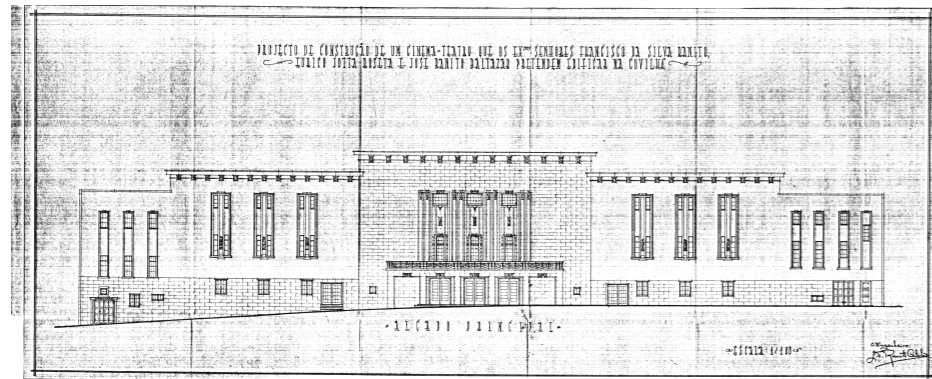
PROJECTO DE CONSTRUÇÃO DE UM CINEMA-TEATRO QUE OS EX^{tes} SENHORES FRANCISCO DA SILVA BANITO,
JURICO JOTA ROSITA E JOSÉ BANITO BALTAZAR PRETINDEM EDIFICAR NA COVILHA



ALÇADO PRINCIPAL

015111:1/100

O Engenheiro:
L. J. Banito Balta

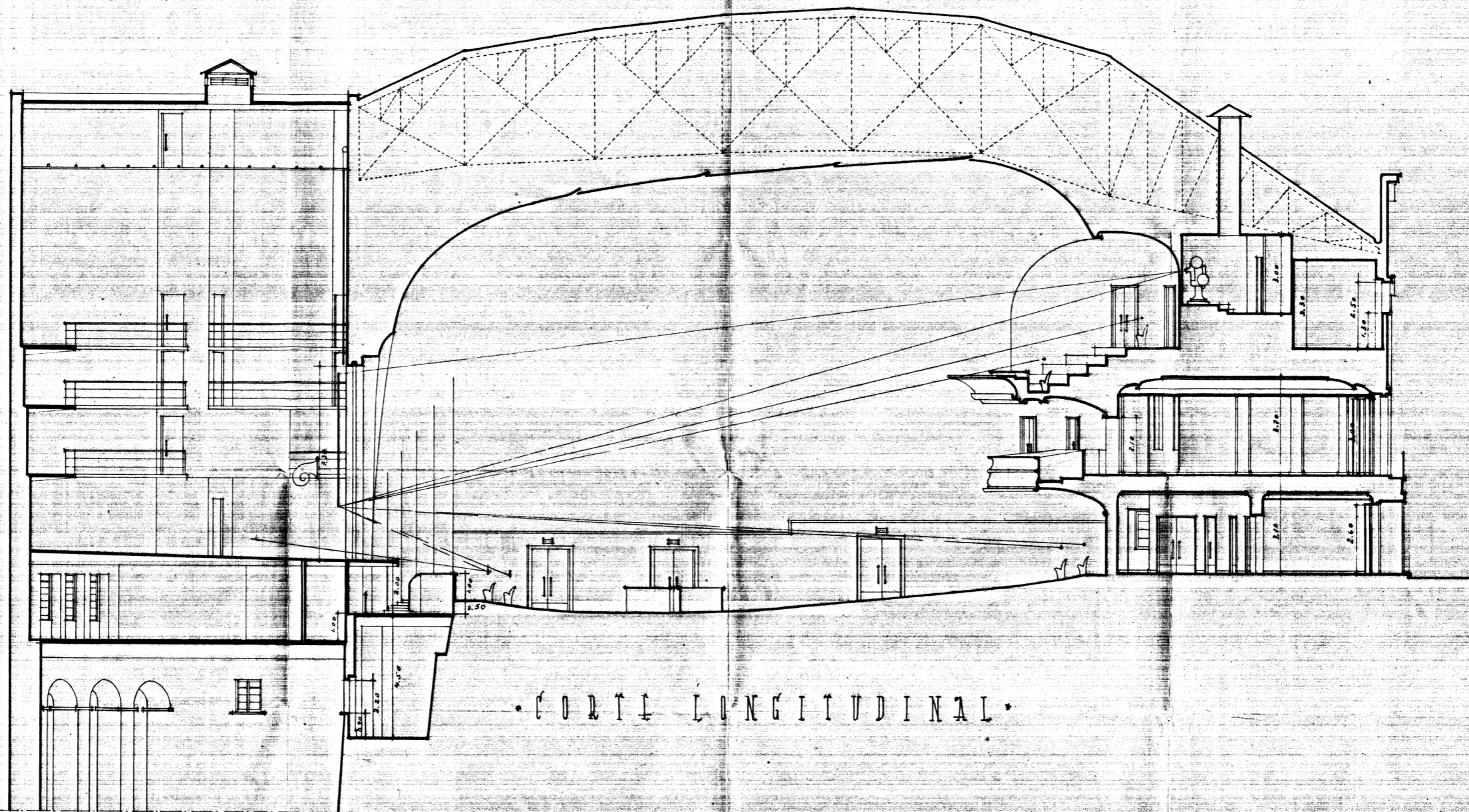


Teatro-Cinema - Projecto B

9. Alçado Principal, representação rigorosa

Digitalização (tons de cinza) do desenho original: 92cm x 37cm,
esc. 1/100

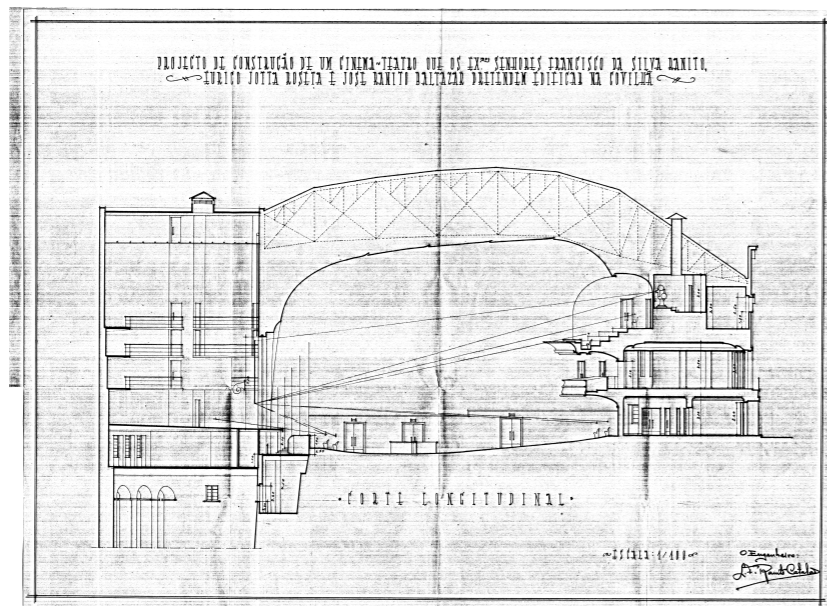
PROJECTO DE CONSTRUÇÃO DE UM CINEMA-TEATRO QUE OS EX.^{as} SENHORES FRANCISCO DA SILVA BANITO,
JURICO JOTTA ROSITA E JOSE BANITO BALTAZAR PRETENDIM EDIFICAR NA COVILHÃ



• CORTI LONGITUDINAL •

ESCALA: 1/100

O Engenheiro:
A. F. Paulo Cabral



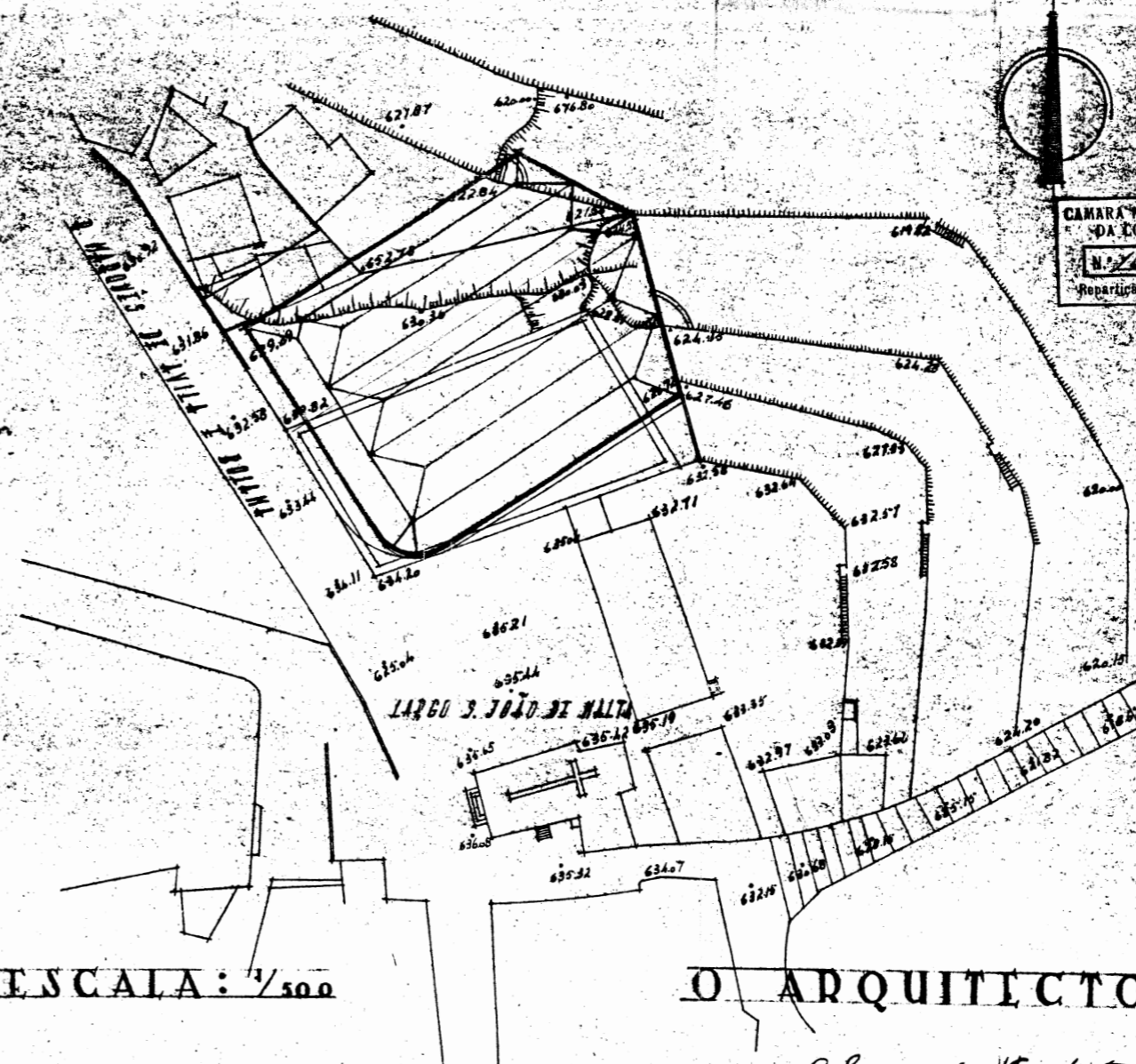
Teatro-Cinema - Projecto B

13. Corte Longitudinal, representação rigorosa

Digitalização (tons de cinza) do desenho original: 66cm x 50cm, esc. 1/100

PROJICIO DE UMA CARACIM PARA A IMPRIZA NACIONAL DE ESPICIACUIOS (S.A.R.I.) NA COVILIA

PLANTA DE LOCALISACAO

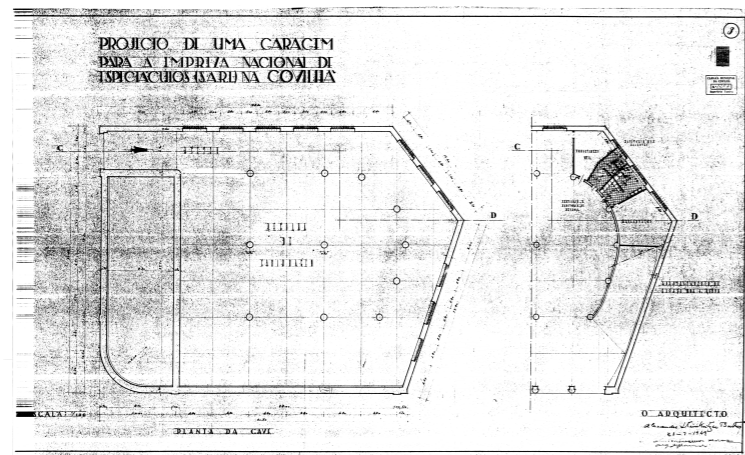




Projecto do edificio actual

1. Planta de localização,
representação rigorosa

Digitalização (tons de cinza) do
desenho original: 43cm x 36cm,
esc. 1/500



Projecto do edificio actual

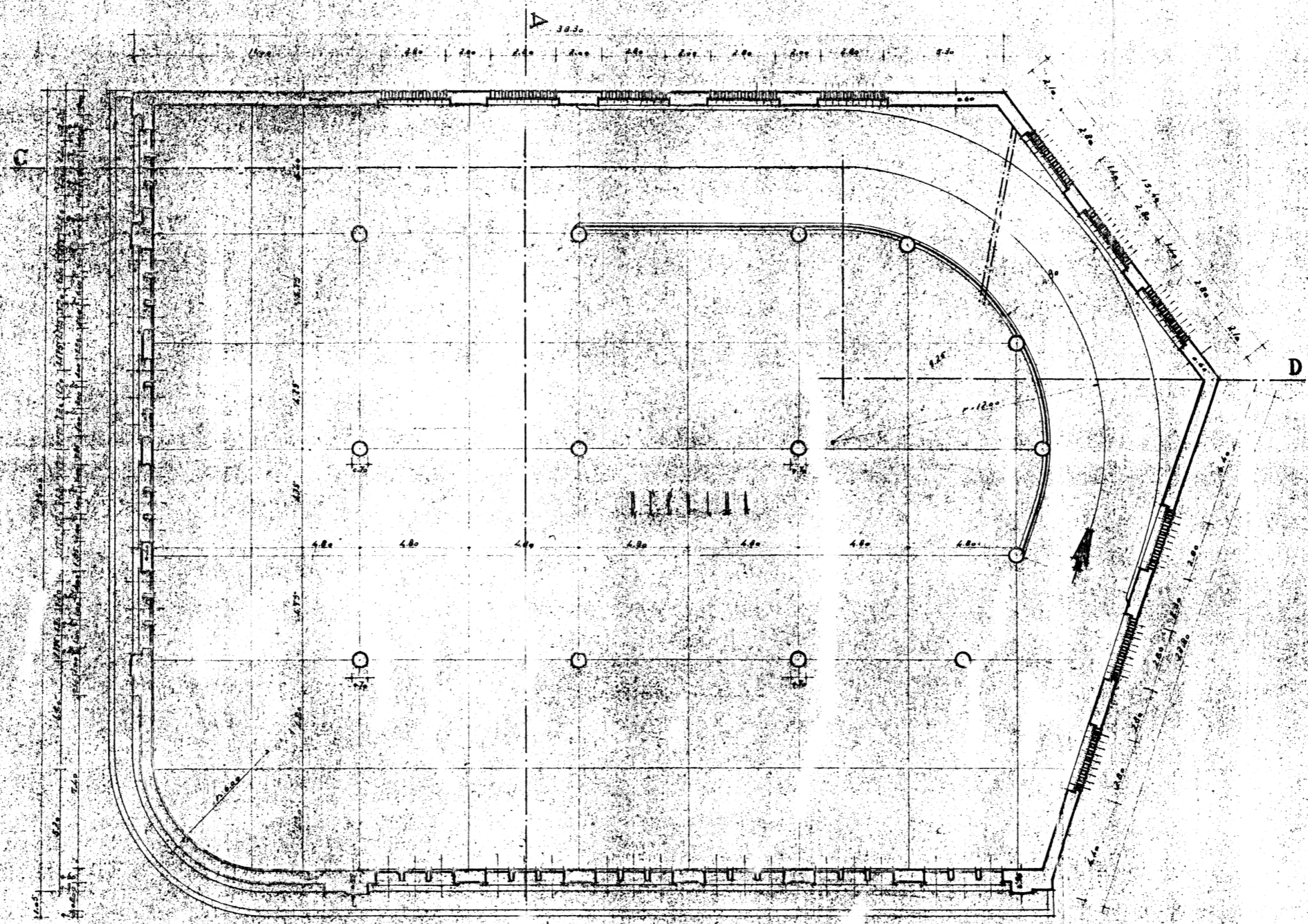
3. Planta da cave, representação rigorosa, cotada

Digitalização (tons de cinza) do desenho original:
100cm x 60cm, esc. 1/100

Notas:

-modelação cotada entre pilares de 9,6 m

PROJECIO DE UMA GARAGEM PARA A IMPREZA NACIONAL DE ESPECTACULOS (S.A.R.I.) NA COVILIA

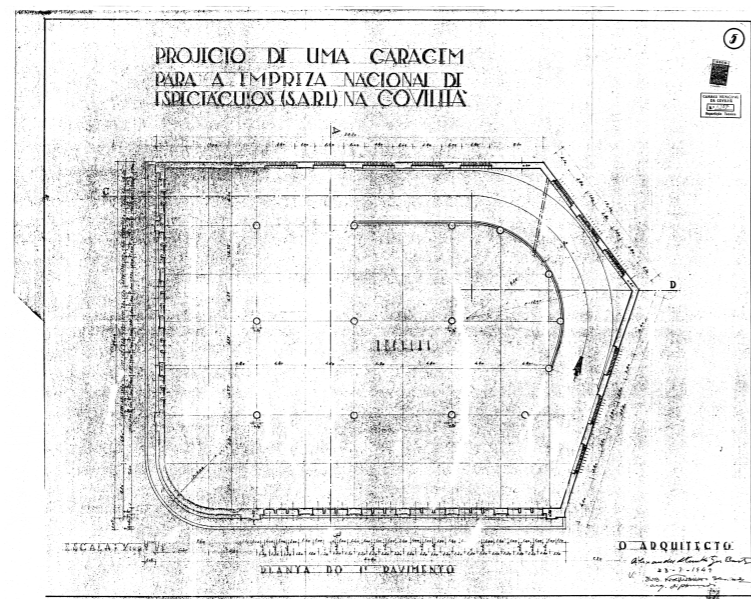


ESCALA: 1/100

PLANTA DO 1º PAVIMENTO

O ARQUITECTO

Alexandre Almeida de Barros
23-7-1947
V. Eng. Alexandre Barros
eng. diplomado



Projecto do edificio actual

5. Planta do 1º pavimento, representação rigorosa, cotada

Digitalização (tons de cinza) do desenho original:
75cm x 60cm, esc. 1/100

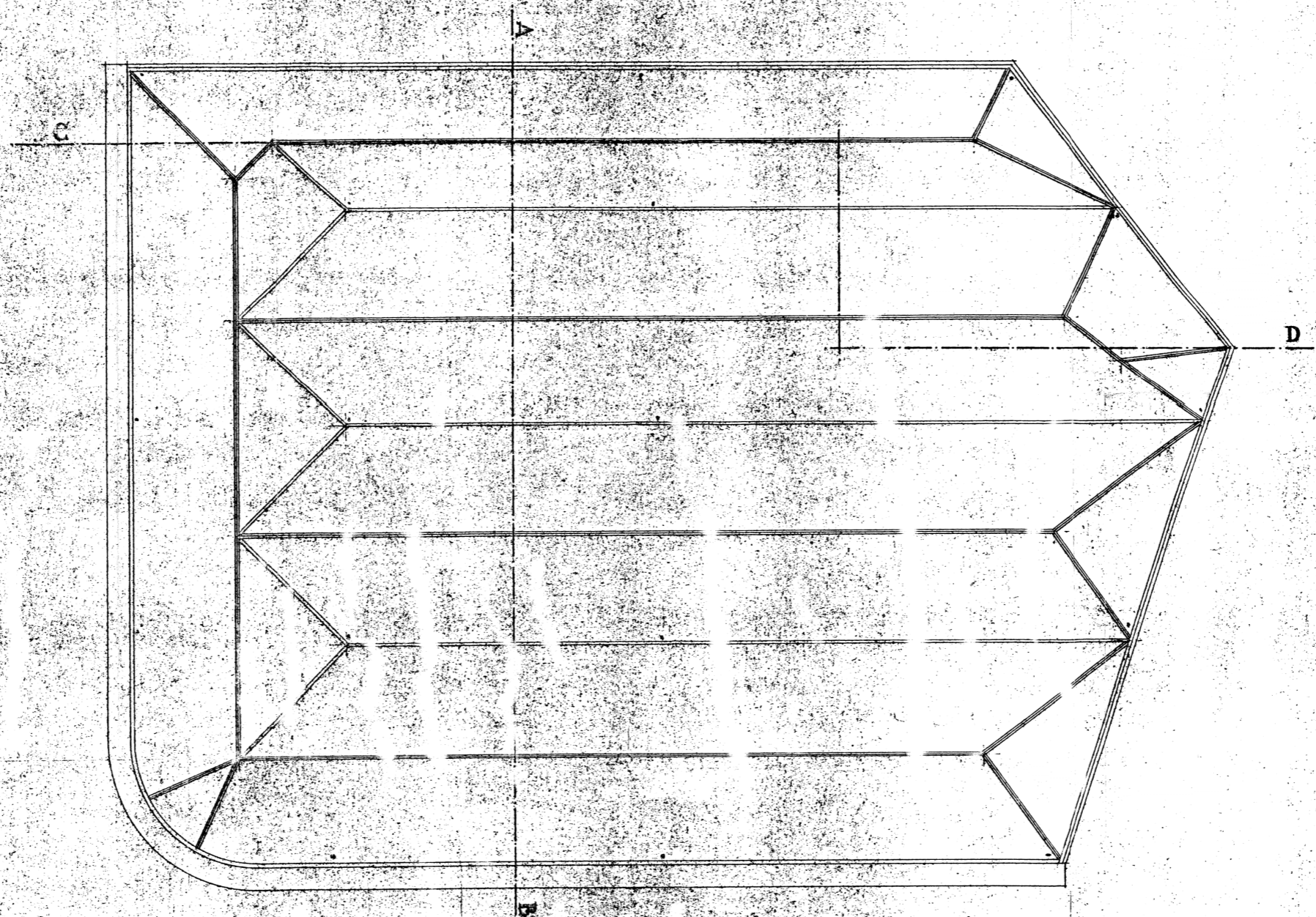
Notas:

-planta de 35m x 47m (dimensões cotadas)

PROJECIO DE UMA CARACIM
PARA A IMPRETA NACIONAL DE
ESPECTACULOS (SARINA COVILHA)



CAMARA MUNICIPAL
DA COVILHA
N.º 202
Repartição Technica

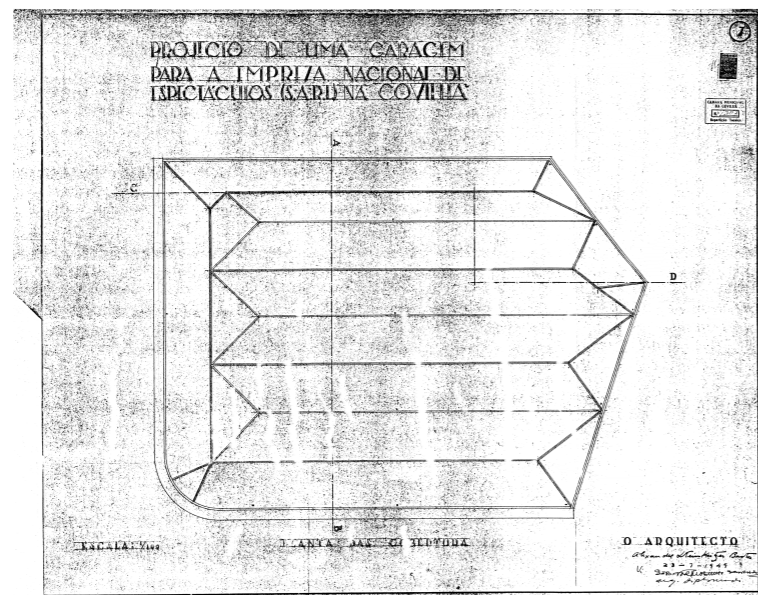


ESCALA: 1/100

PLANTA DAS CILINDRADA

O ARQUITECTO

Alexandre Almeida Gomes Basto
23-7-1949
V. Sob. Theodorico Saraiva
arg. diplomado



Projecto do edificio actual

7. Planta da Cobertura, representação rigorosa

Digitalização (tons de cinza) do desenho original:

74cm x 60cm, esc. 1/100

PROJECIO DE UMA GARAGEM
PARA A EMPRESA NACIONAL DE
ESPICIAÇUOS (S.A.R.L) NA COVILHIA

9



CAMARA MUNICIPAL
DA COVILHIA
N.º 232
Departamento Técnico



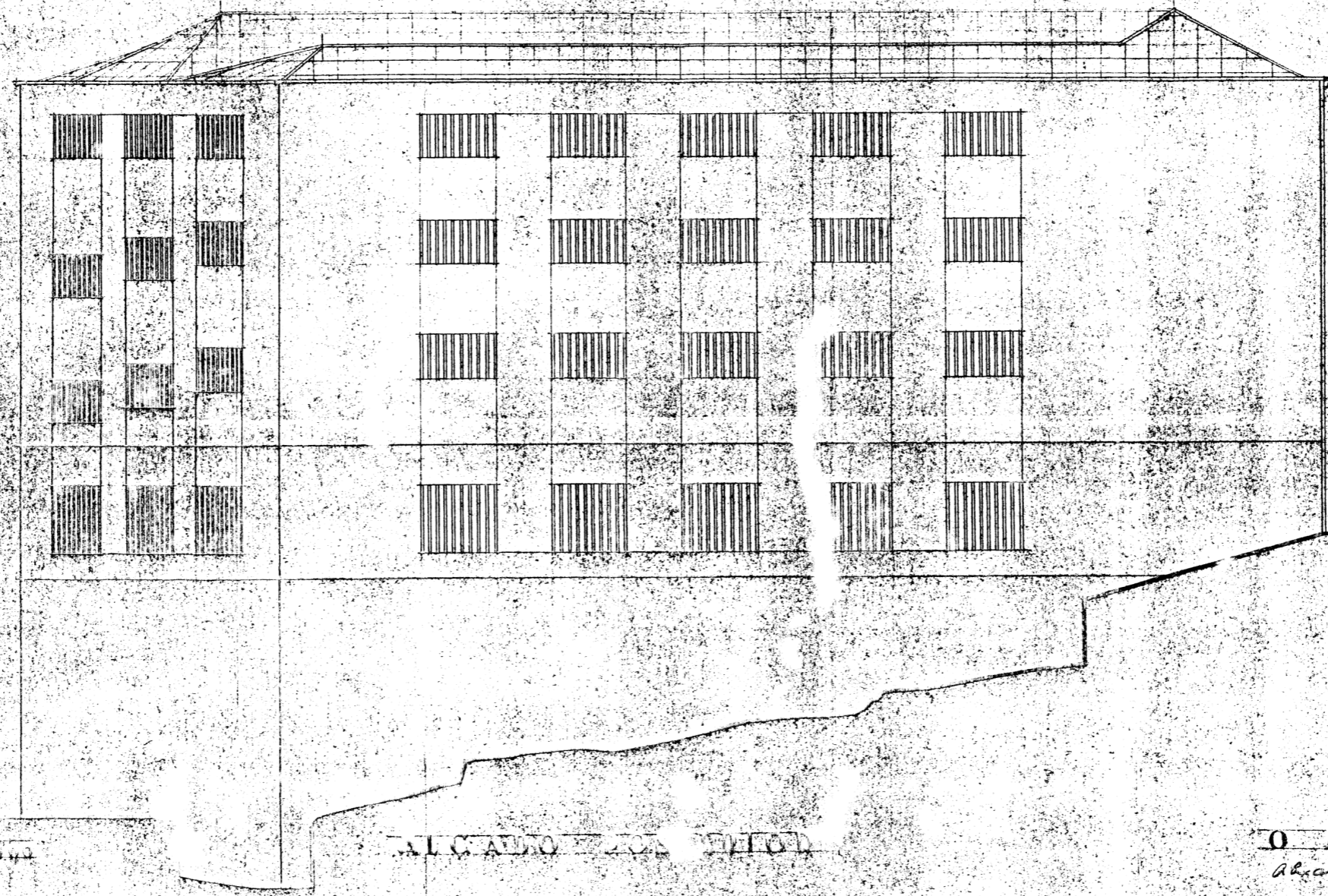
ALÇADO LATERAL ESQUERDO

ESCALA: 1/50

O ARQUITECTO

Alexandre Henriquez Bastos
23-7-1949
V. Sr. Responsavel da Empresa
alg. de Planos

PROJETO DE UMA GARAGEM
PARA A IMPRETA NACIONAL DE
ESPECTACULOS (S.A.R.L.) NA COVILHA

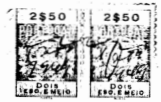


ENCALAZADO

ALCANTARILHO

O ARQUITECTO
Alexandre de Gusmão
23-7-1949
V. *Dr. Roberto Santos*
Dr. J. Mendes

PROJECIO DE UMA GARAGEM
PARA A EMPRESA NACIONAL DE
INDUSTRIAS (S.A.R.U) NA COVILHA



CAMARA MUNICIPAL
DA COVILHA
N.º 112
Repartição Technica

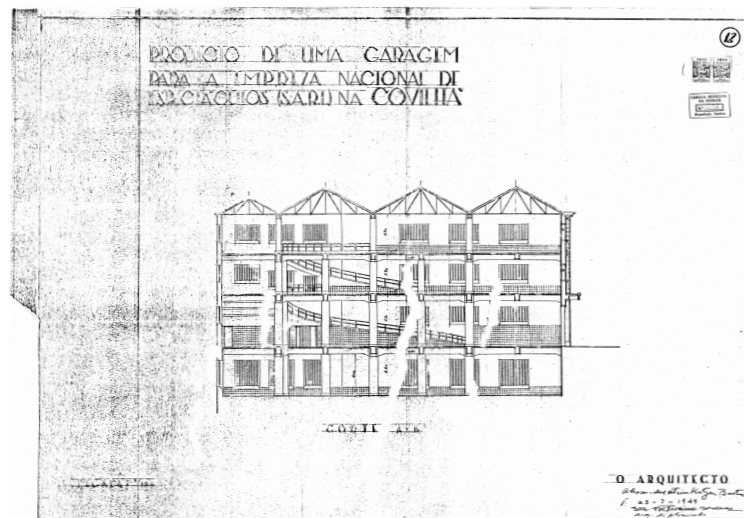


CORTE A-A

ESCALA 1/100

O ARQUITECTO

Alexandre de Gusmão Bastos
23-7-1949
Sr. Francisco Soares
arg. L. P. Soares



Projecto do edifício actual

12. Corte A-B, transversa, representação rigorosa

Digitalização (tons de cinza) do desenho original:

74cm x 52cm, esc. 1/100