

3) Ficha de Identificação de Vãos

Arco V1



Imagem 163 - Levantamento fotográfico do Arco V1

- Exemplares:

1

- Caracterização:

Arco em pedra granítica.

- Localização no desenho original:

Hall inferior da escadaria, piso 0.

- Localização no desenho de projeto:

Hall inferior da escadaria, piso 0.

- Proposta de solução:

Restauro integral do arco, mantendo-se a sua localização no projeto de reabilitação.

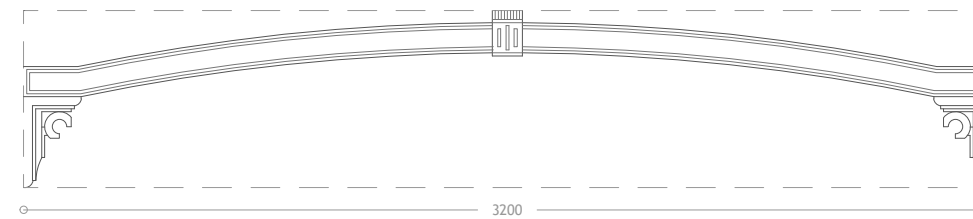


Imagem 166 - Levantamento gráfico do Arco V1 - Frente - Escala 1:25

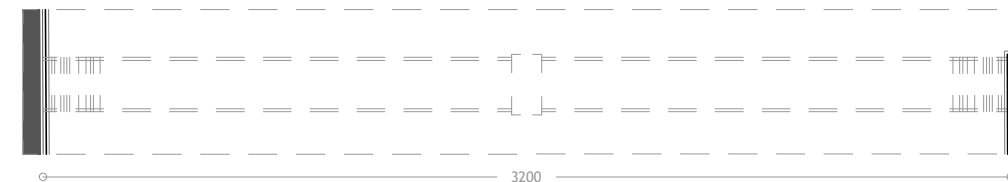


Imagem 167 - Levantamento gráfico do Arco V1 - Planta - Escala 1:25

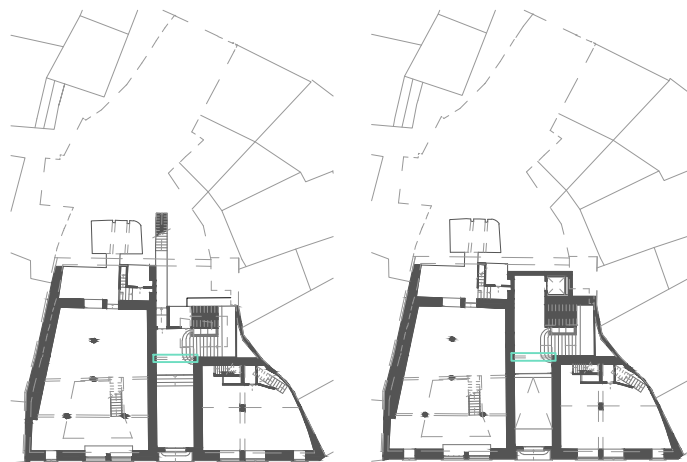


Imagem 164 e 165 - Localização do Arco V1 na planta original (esquerda) e na planta de projeto (direita) - Escala 1:650

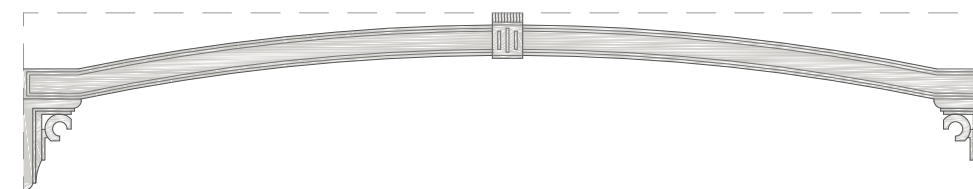


Imagem 168 - Levantamento gráfico a cores do Arco V1 - Frente - Escala 1:25