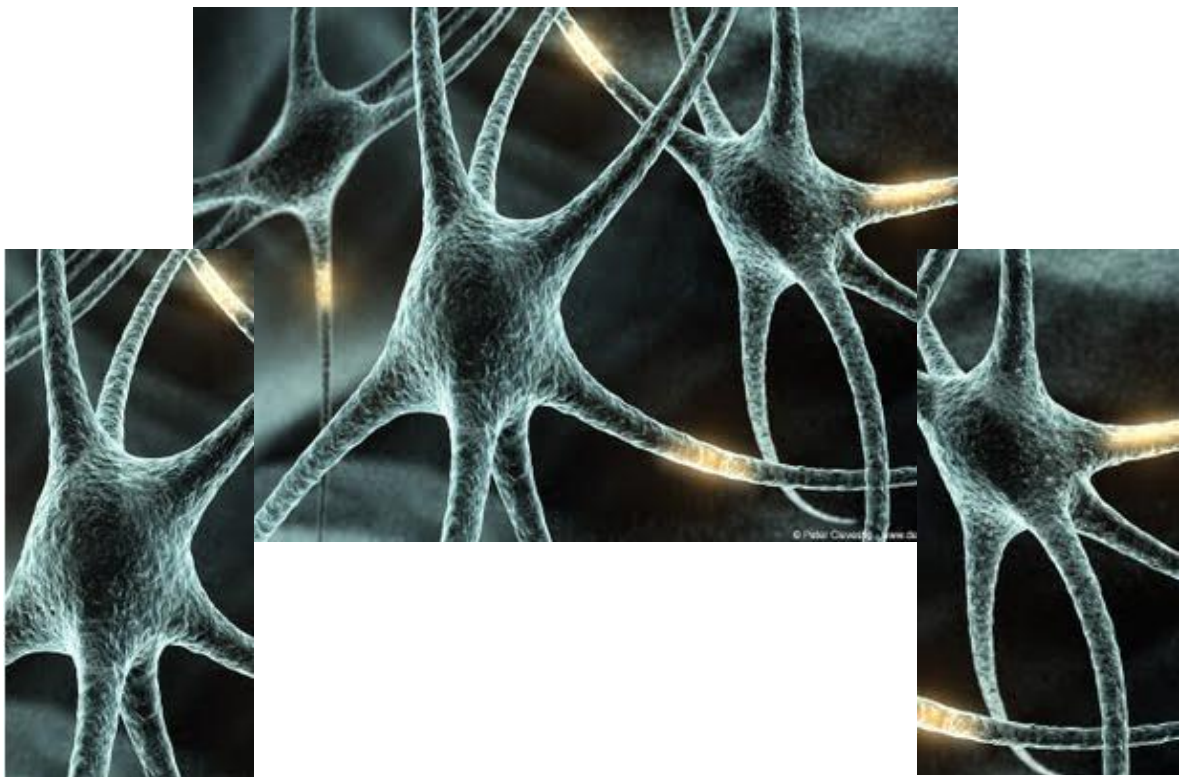


Universidade da Beira Interior

Caracterização da Função Visual de Sujeitos com Esclerose Múltipla



Patrícia Raquel Vaz Lopes

Orientador: Prof. Doutor Pedro Monteiro

Covilhã 2009

Caracterização da Função Visual de Sujeitos com Esclerose Múltipla

Por

Patrícia Raquel Vaz Lopes

**Tese submetida em requerimento parcial para a obtenção do
grau
Mestre em Optometria e Ciências da visão**

DEPARTAMENTO DE FÍSICA
UNIVERSIDADE DA BEIRA INTERIOR
COVILHÃ, CASTELO BRANCO
2009

Declaração de permissão de reprodução do autor da tese

Titulo da tese: Caracterização da Função Visual de Sujeitos com Esclerose Múltipla.

Nome do autor: Patrícia Raquel Vaz Lopes

Grau: Mestre em Optometria e Ciências da Visão

Universidade: Universidade da Beira Interior

Eu compreendo que tenho que submeter uma cópia impressa da minha tese para a Universidade da Beira Interior, como requerimento para a obtenção do meu grau. Assim, providencio à Universidade da Beira Interior a licença não exclusiva para a reprodução total ou parcial da minha tese em qualquer tipo de formato, mantendo todos os direitos exclusivos sobre direitos de autor. Mantenho também o direito de usar em trabalhos futuros (tais como artigos ou livros), parte ou a totalidade desta tese.

Eu, Patrícia Raquel Vaz Lopes, permito à Universidade da Beira Interior, o direito de reproduzir a minha tese em parte ou na sua totalidade. Qualquer reprodução não será para uso comercial ou lucrativa.