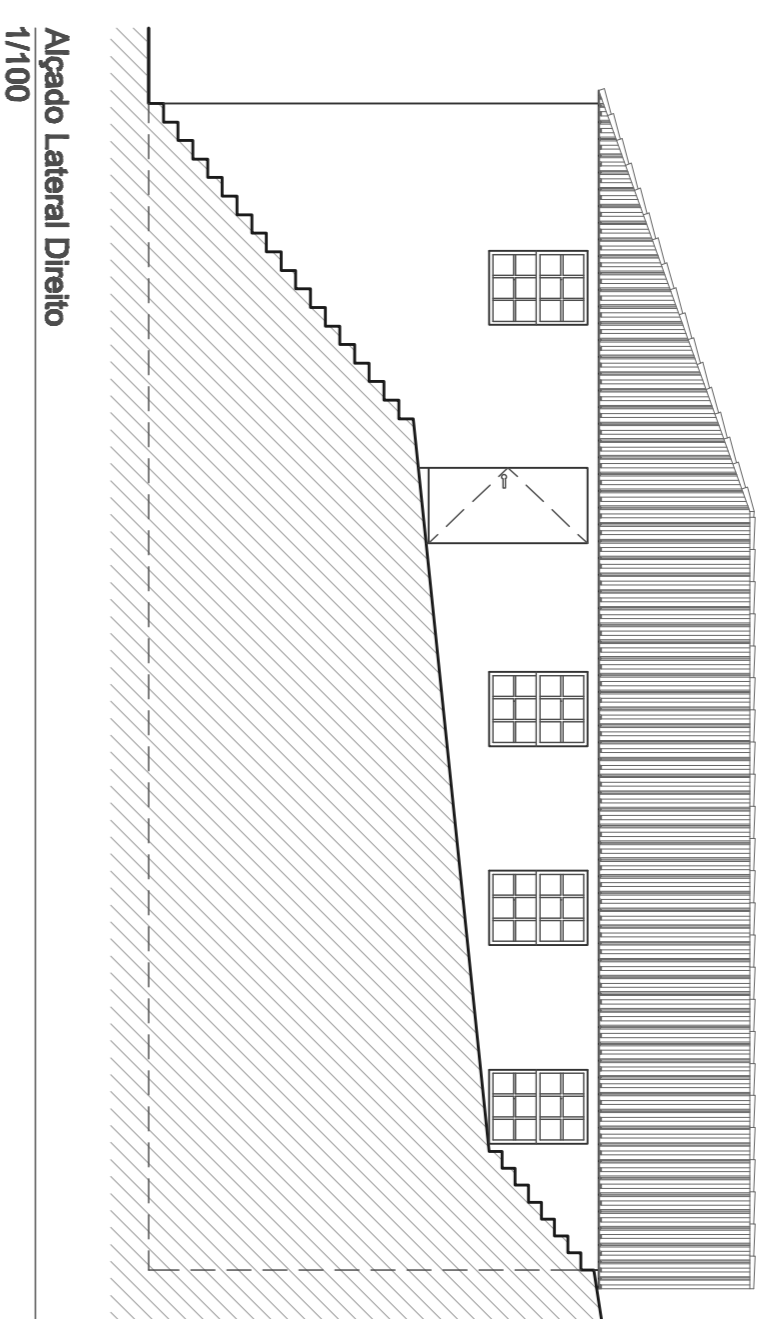
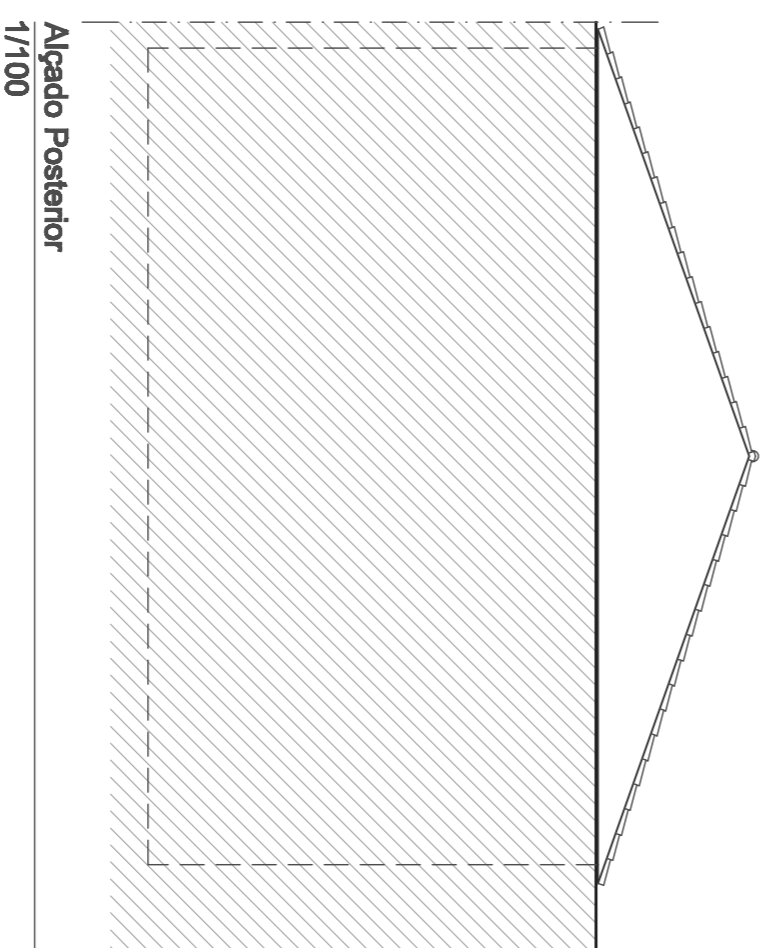


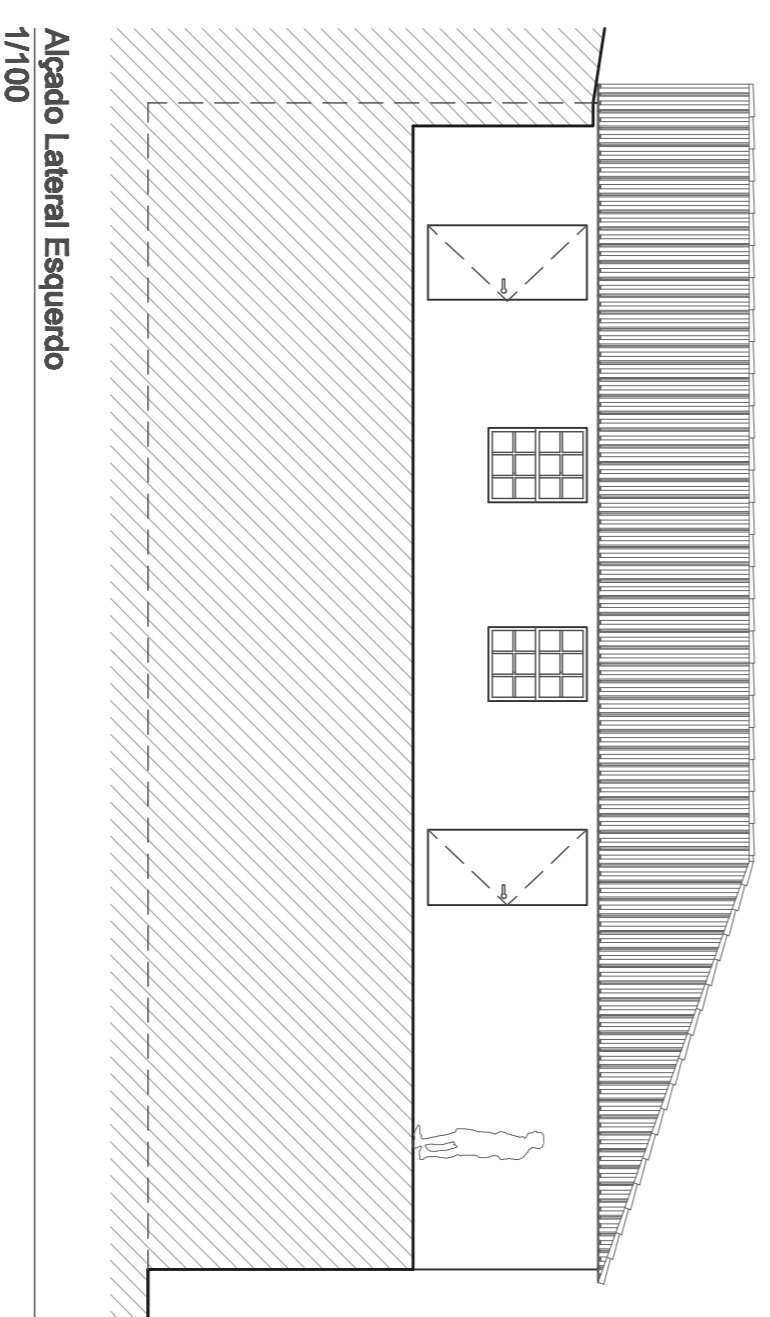
Alçado Principal
1/100



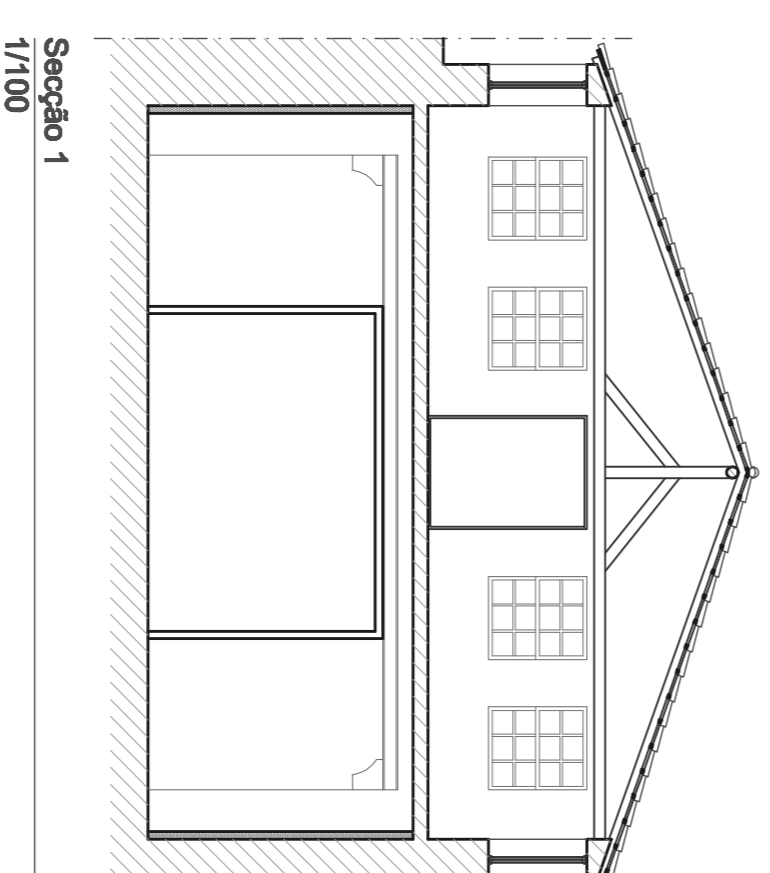
Alçado Lateral Direito
1/100



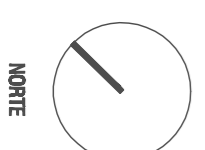
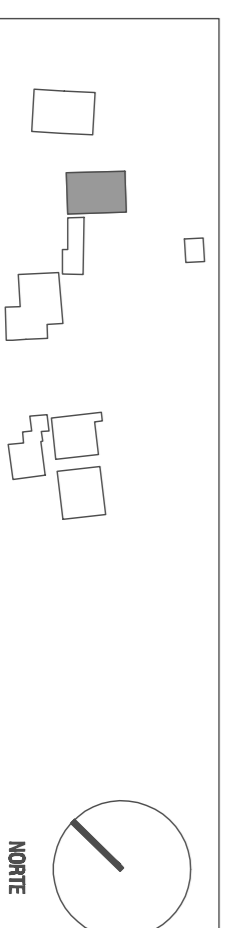
Alçado Posterior
1/100



Alçado Lateral Esquerdo
1/100



Seção 1
1/100



NORTE

N.º e nome de aluno: 18948 MAXIMINO ANGELO TAVARES ANDARA

NÚCLEO INTERPRETATIVO DE EXTRAÇÃO MINERA - GMA

UNIVERSIDADE DA BEIRA INTERIOR
Mestrado Integrado em Arquitectura
DISSERTAÇÃO / PROJECTO
2008 / 2009

Alçados e Secção
Edifício Exposição 2

Data: AGOSTO 09
Escala: 1:100

Desenho n.º

32