

PLANTA DO EDIFÍCIO DAS URGÊNCIAS VETERINÁRIA E DO EDIFÍCIO DA DIREÇÃO

- Betão Armado
- Tijolo de 90mm
- Tijolo de 115mm
- Tijolo de 140mm
- Tijolo de 190mm
- Isolamento Térmico 80mm
- Isolamento Acústico 30mm

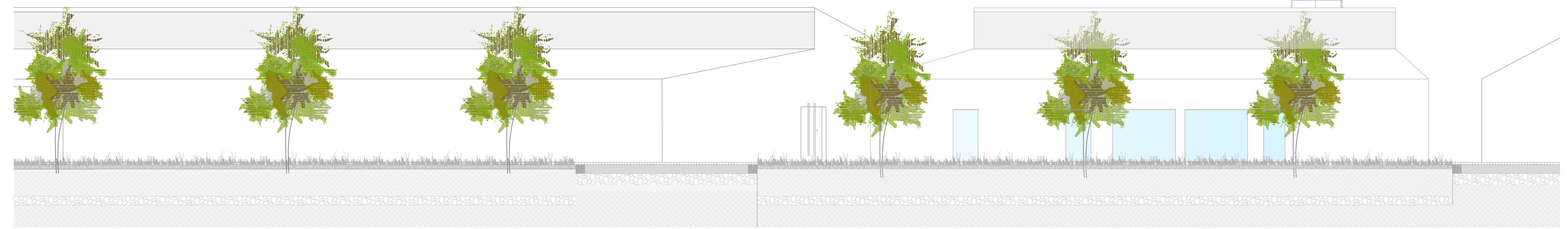
URGÊNCIAS VETERINÁRIAS

- 1 CONSULTÓRIO ÁREA = 25,95 m²
- 2 ESPAÇO TÉCNICO ÁREA = 2,10 m²
- 3 RECEÇÃO ÁREA = 45,50 m²
- 4 SALA DE CIRURGIA ÁREA = 24,65 m²
- 5 SALA DE MEDICAMENTOS E MATERIAL
- 6 SALA DE TRATAMENTOS ÁREA = 25,90 m²
- 7 VESTIÁRIO ÁREA = 2,55 m²
- 8 WC ÁREA = 4,40 m²
- 9 WC ÁREA = 3,75 m²
- 10 ZONA DE ESTERILIZAÇÃO ÁREA = 7,50 m²
- 11 ZONA DE INTERNAMENTO / RECUPERAÇÃO ÁREA = 24,45 m²

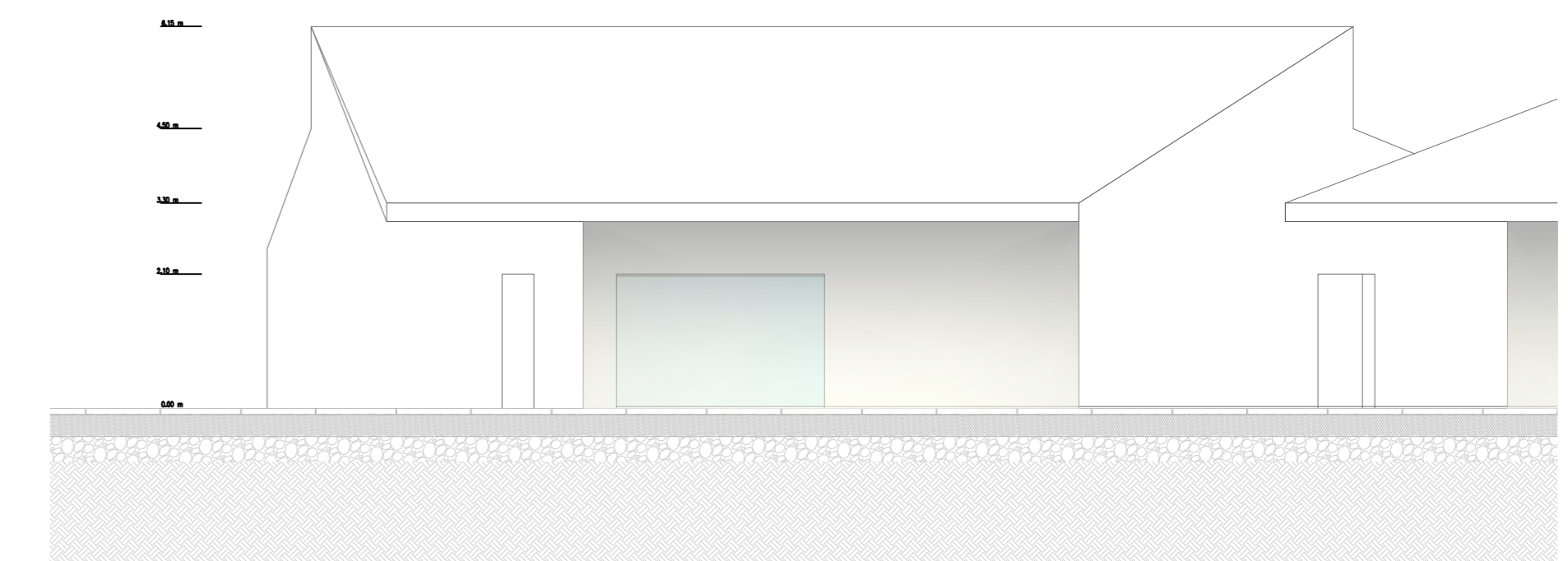
DIREÇÃO

- 12 ARQUIVO ÁREA = 4,05 m²
- 13 DIREÇÃO ÁREA = 17,25 m²
- 14 ESCRITÓRIO ÁREA = 16,25 m²
- 15 RECEÇÃO
- 16 SALA DE REUNIÕES ÁREA = 38,85 m²
- 17 SALA DE REUNIÕES ÁREA = 17,70 m²
- 18 WC ÁREA = 5,80 m²

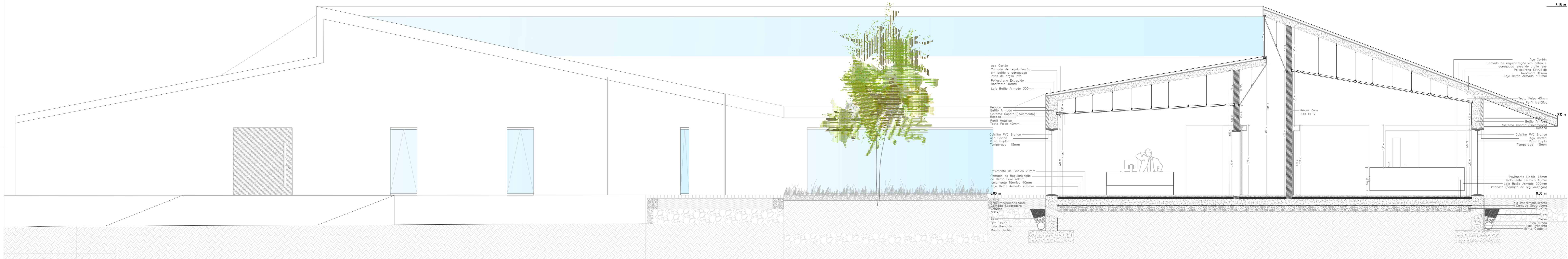
LEGENDA



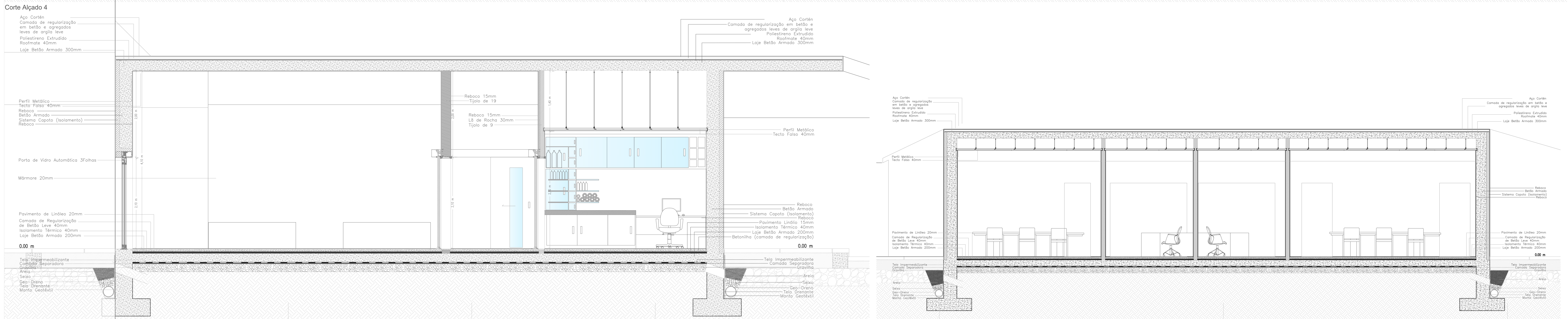
Alçado Tardoz do Edifício da Direção



Alçado Frontal do Edifício da Direção



Corte 2



Corte 3



Corte Alçado 4

