

▽ +35,90

▽ +20,60

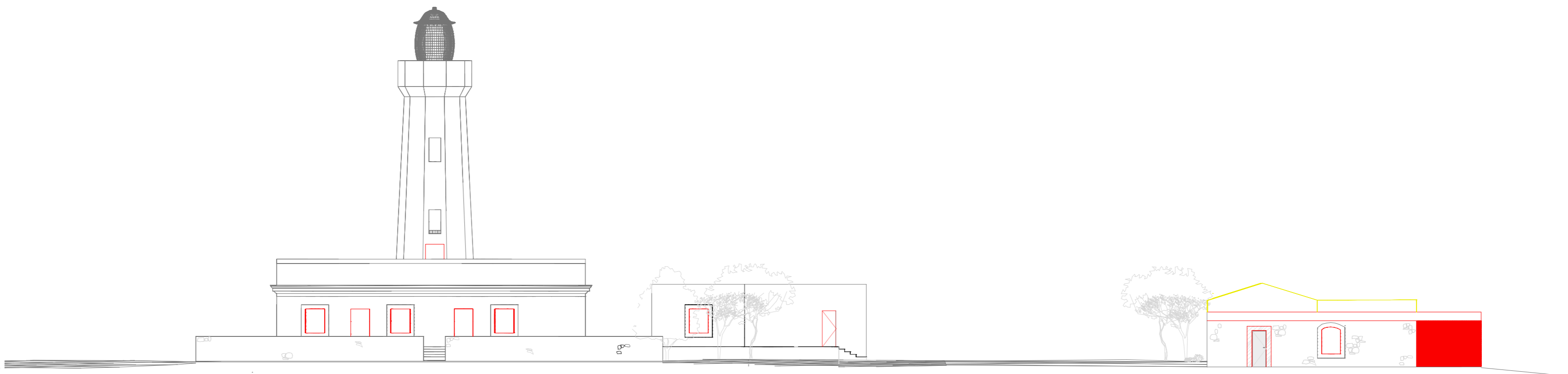
▽ +19,15

▽ +18,00

▽ +16,15

▽ +14,91

▽ +14,45



ALÇADO NORTE

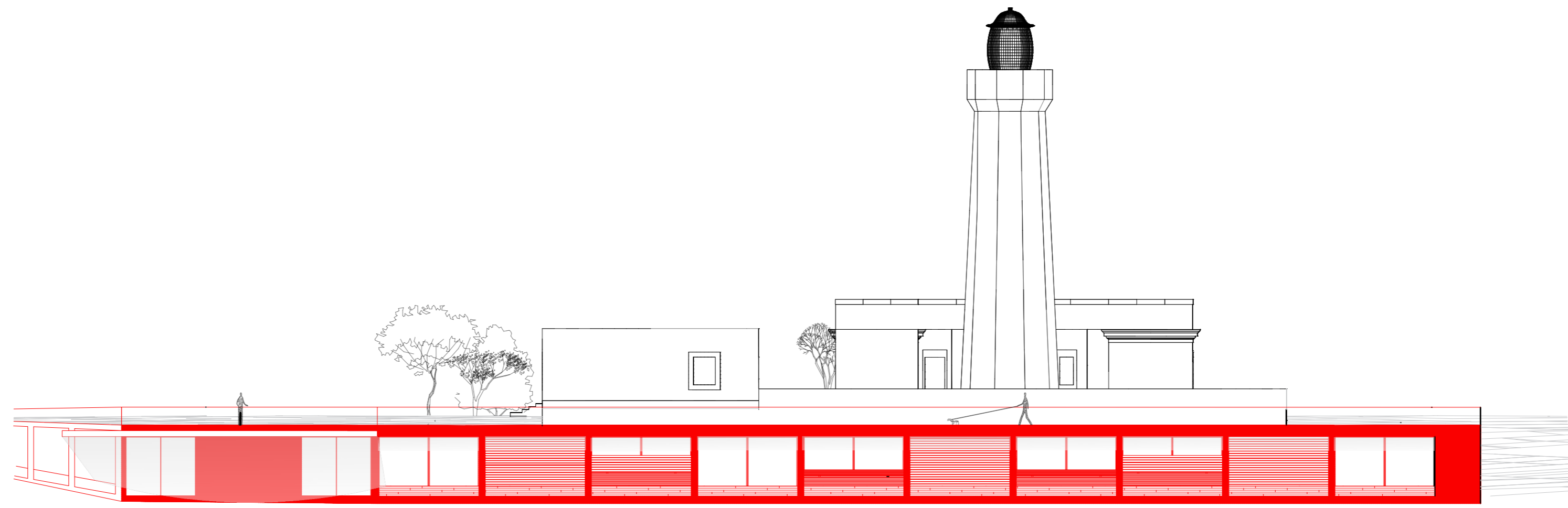
▽ +35,90

▽ +19,15

▽ +16,15

▽ +14,45

▽ +11,00



ALÇADO SUL

Notas:



A MANTER



A CONSTRUIR



A DEMOLIR

0,00 COTA DE TERRENO [EM METROS]

0,00 COTA DE PAVIMENTO [EM METROS]

Dissertação para obtenção do Grau de Mestre em Arquitetura (ciclo de estudos integrado)
(Re) Vitalização de um Espaço Anônimo | Projeto num Farol em Siracusa

9

Alçados_Vermelhos e Amarelos

Escala:
Maria Elisa Albuquerque Silvestre

1:200
| 28590

Data: 14. 02. 2017