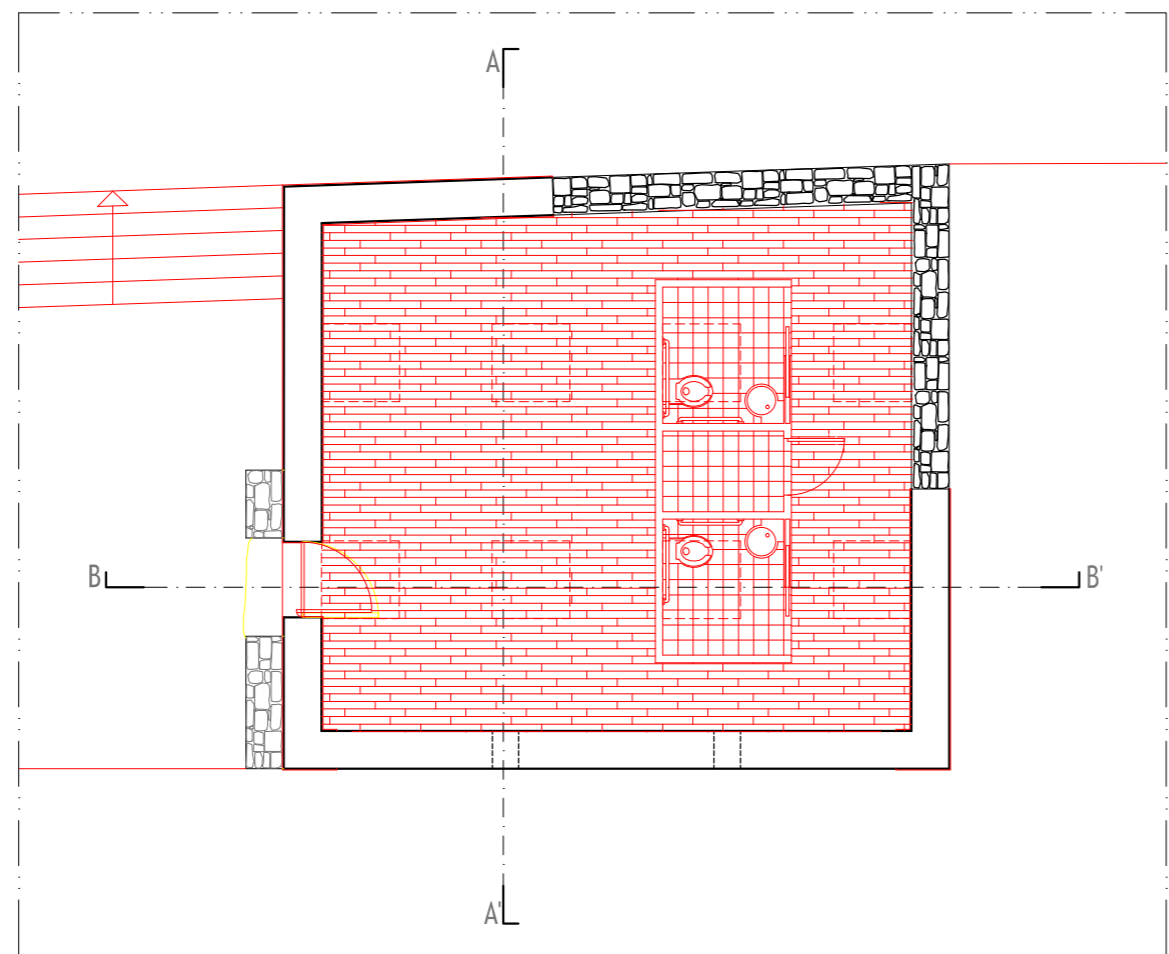
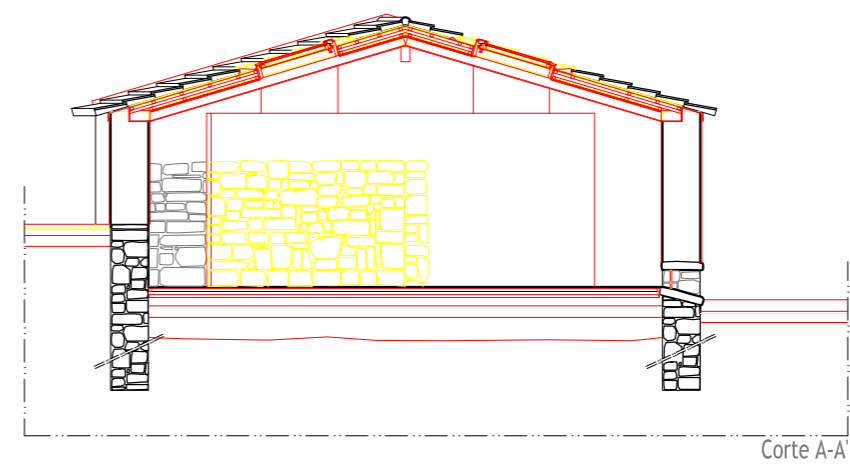


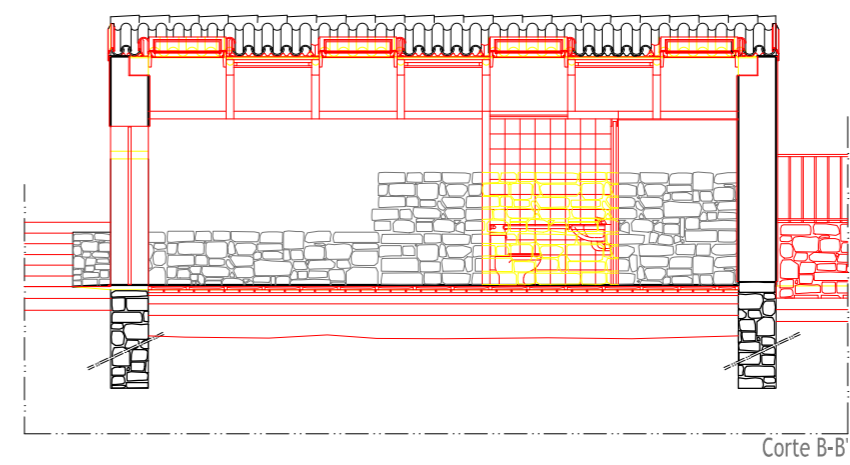
Planta de Cobertura



Planta R/Chão



Corte A-A



Corte B-B

NOME: Carlos de Castro Ferreira N.º 21824	<b>Universidade da Beira Interior</b> A SUSTENTABILIDADE DO SISTEMA CONSTRUTIVO EM TERRA: UM PROJECTO DE REABILITAÇÃO	Dissertação para obtenção do Grau de Mestre em Arquitectura (ciclo de estudos integrado)
ESCALAS: 1/100	OBJECTO: Edifício de Recepção (Alteração) Planta R/Chão; Planta de Cobertura; Corte A-A; Corte B-B;	Desenho N.º 6
DATA: 22 - 10 - 2012		Substituí N.º Substituído por N.º