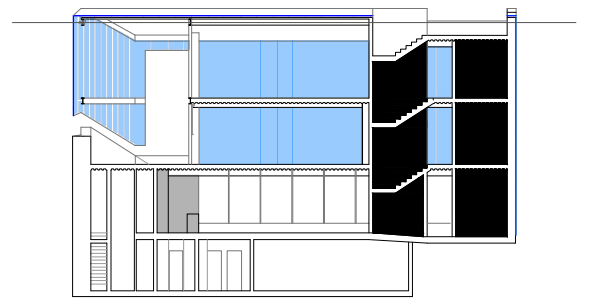
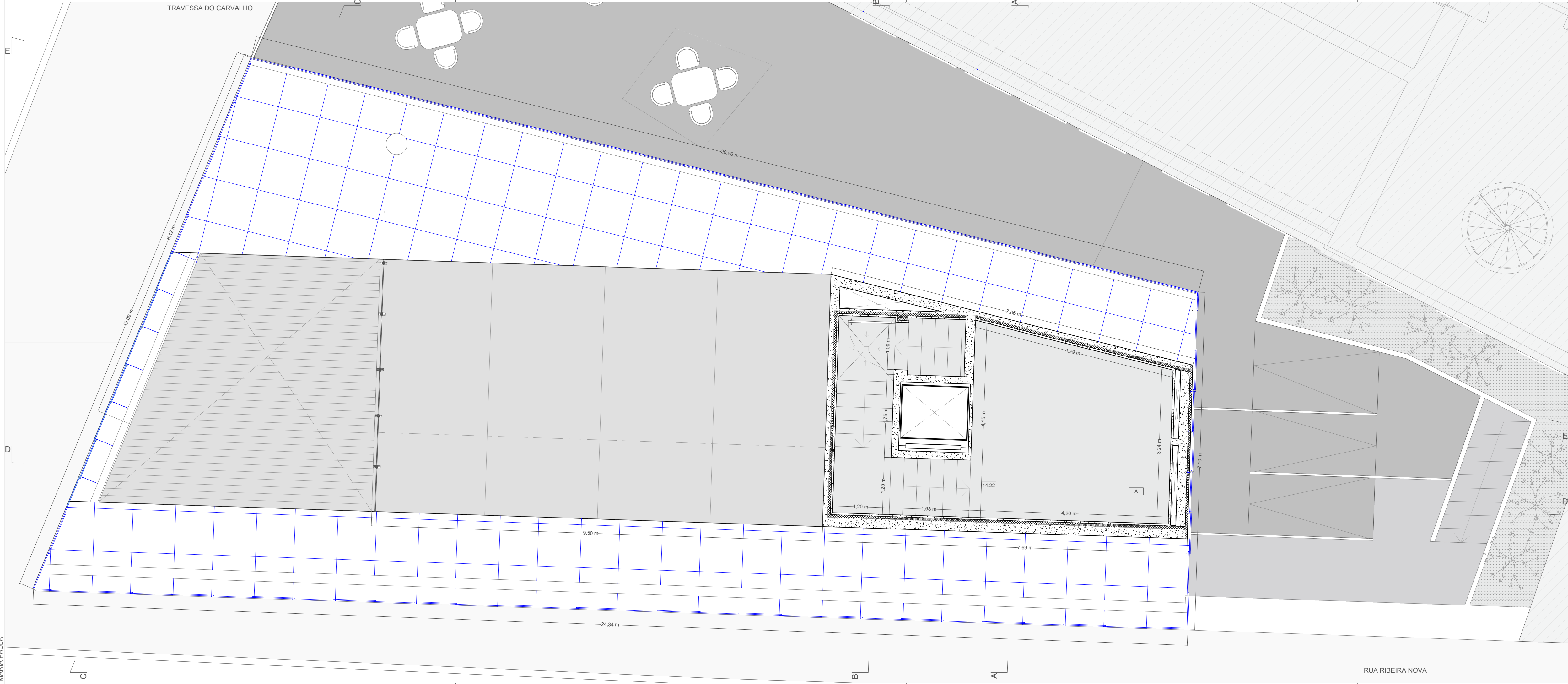


TRAVESSA DO CARVALHO



- A** ÁREA TÉCNICA | 15.41M²
- SEDE DA ORDEM DOS ARQUITETOS
- EXISTENTE
- REFORÇO DO EXISTENTE
- PLÁSTICO RECICLADO
- BETÃO ARMADO
- ISOLAMENTO TÉRMICO
- ARGAMASSA
- PAVIMENTO - CIMENTO AFAGADO, CINZA