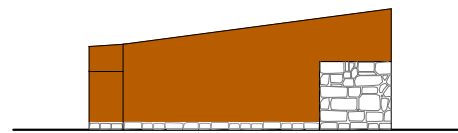


Alçado Noroeste Esc. 1/200



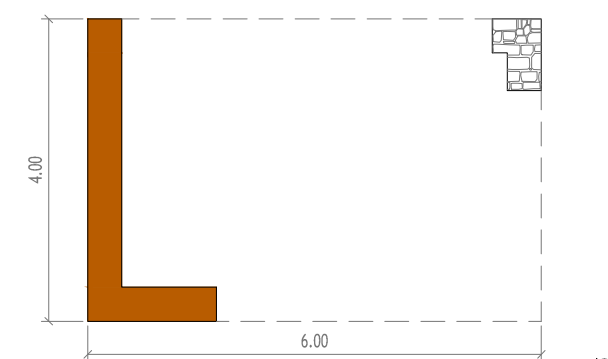
Alçado Sudeste Esc. 1/200



Alçado Sudoeste Esc. 1/200



Alçado Nordeste Esc. 1/200



Planta de Cobertura Esc. 1/100

Esc. 1/10.000

Esc. 1/10.000



Fotografia Nº39



Fotografia Nº40

Dados Cronológicos

Data de Construção: Desconhecido
 Construtor: Desconhecido
 Uso Inicial: Desconhecido
 Uso Actual: -
 Restauros/Intervenções: -
 Estado de Conservação: O edifício encontra-se abandonado e em ruínas.
 Informações Relevantes: -

Dados Técnicos

SOCO
 Altura: Varia entre 0,15 e 0,60 m
 Material construtivo: Pedra

DESCRIÇÃO DA COBERTURA
 Configuração: -
 Tipo de telha: -

CONTRAFORTES
 Quantidade: 0
 Material Construtivo: -
 Fachada: -

DESCRIÇÃO DAS PAREDES EXTERIORES
 Espessura: 0,45 m
 Técnica construtiva: Taipa com remendos em pedra

TIRANTES
 Quantidade: 0
 Material Construtivo: -
 Direcção: -

DESCRIÇÃO DO REBOCO
 As fachadas do edifício não apresentam qualquer tipo de reboco ou pintura.

Poial
 Quantidade: 0
 Material Construtivo: -
 Fachada: -

Cunhais
 Material Construtivo: Taipa e Pedra

LEGENDA:

-  Alvenaria em Pedra à vista
-  Taipa à vista