
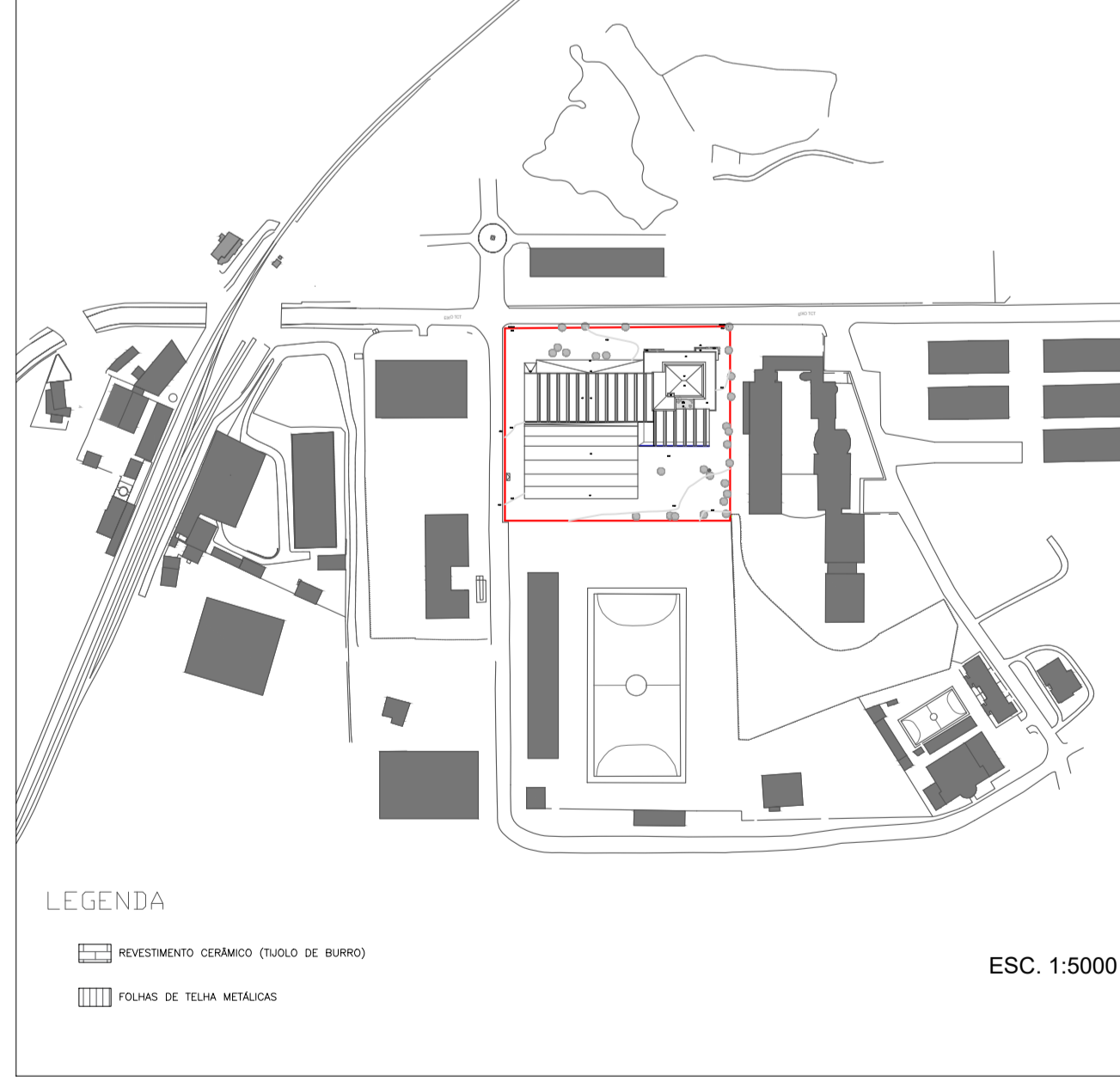
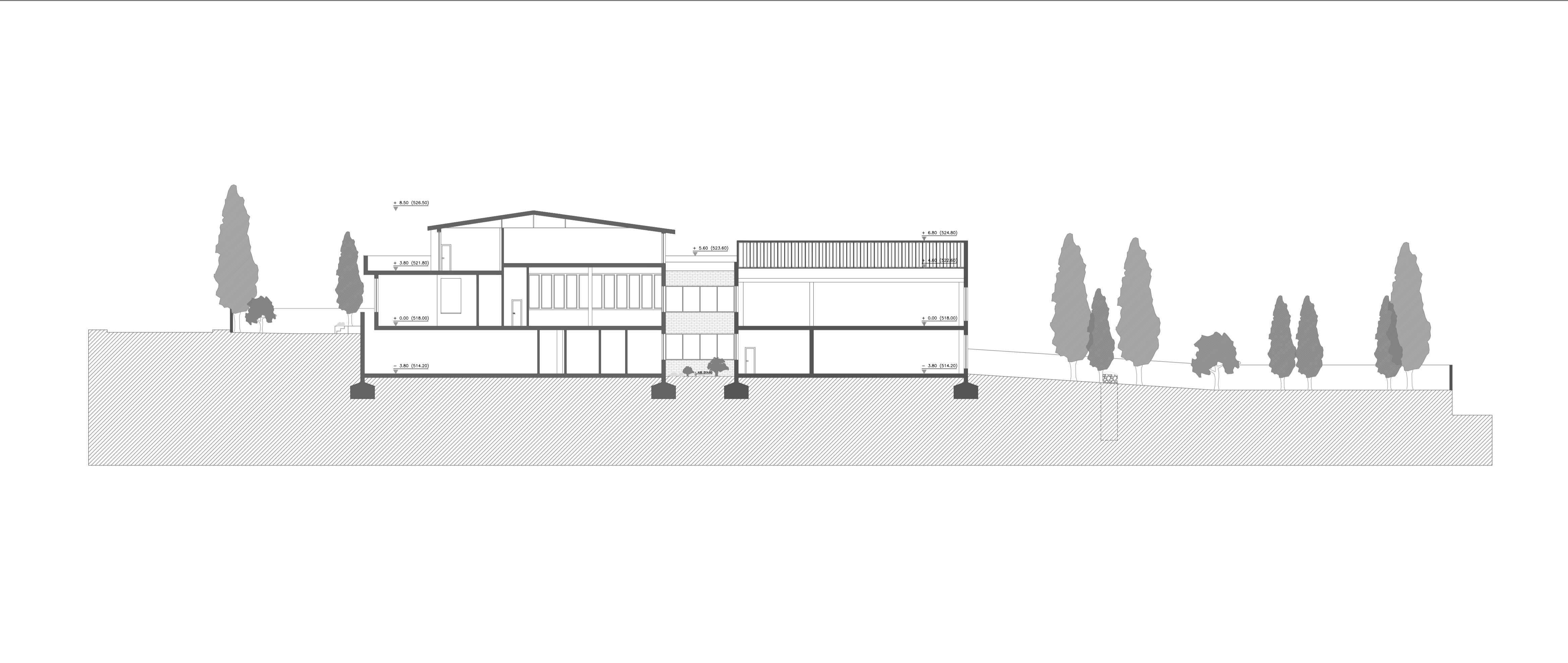


TÍTULO:	Reabilitação de Edifício Industrial para Residência Sénior	DESENHO:	Corte AA'	FOLHA:	A15
DISCENTE:	Tânia Filipa Sousa Caetano	DISSERTAÇÃO:	MIA - Mestrado Integrado Arquitetura	ESCALA:	
ORIENTADOR:	João Carlos Gonçalves Lanzinha	Data:	outubro 2016	ORIENTAÇÃO:	 N
CO-ORIENTADOR:	Miguel João Mendes do Amaral Santiago Fernandes	Ano Letivo:	2015/2016	OBSERVAÇÕES:	



TÍTULO:	Reabilitação de Edifício Industrial para Residência Sénior	DESENHO:	Corte BB'	FOLHA:	A16
DISCENTE:	Tânia Filipa Sousa Caetano	DISSERTAÇÃO:	MIA - Mestrado Integrado Arquitetura	ESCALA:	
ORIENTADOR:	João Carlos Gonçalves Lanzinha	Data:	outubro 2016	ORIENTAÇÃO:	 N
CO-ORIENTADOR:	Miguel João Mendes do Amaral Santiago Fernandes	Ano Letivo:	2015/2016	OBSERVAÇÕES:	