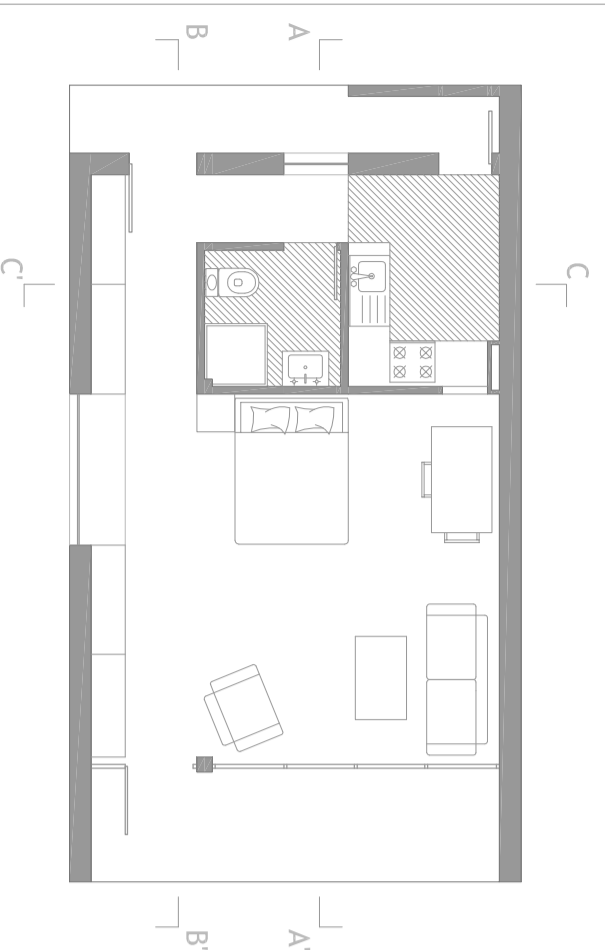
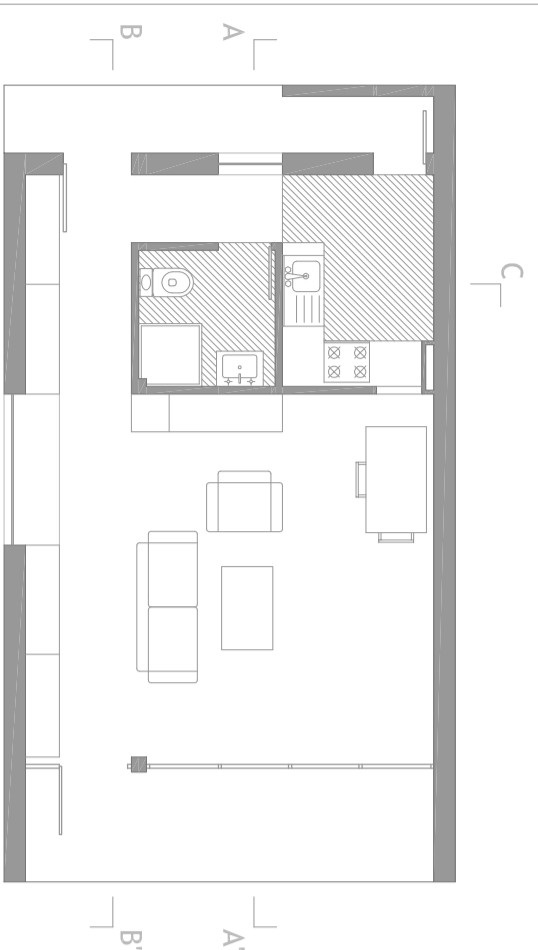


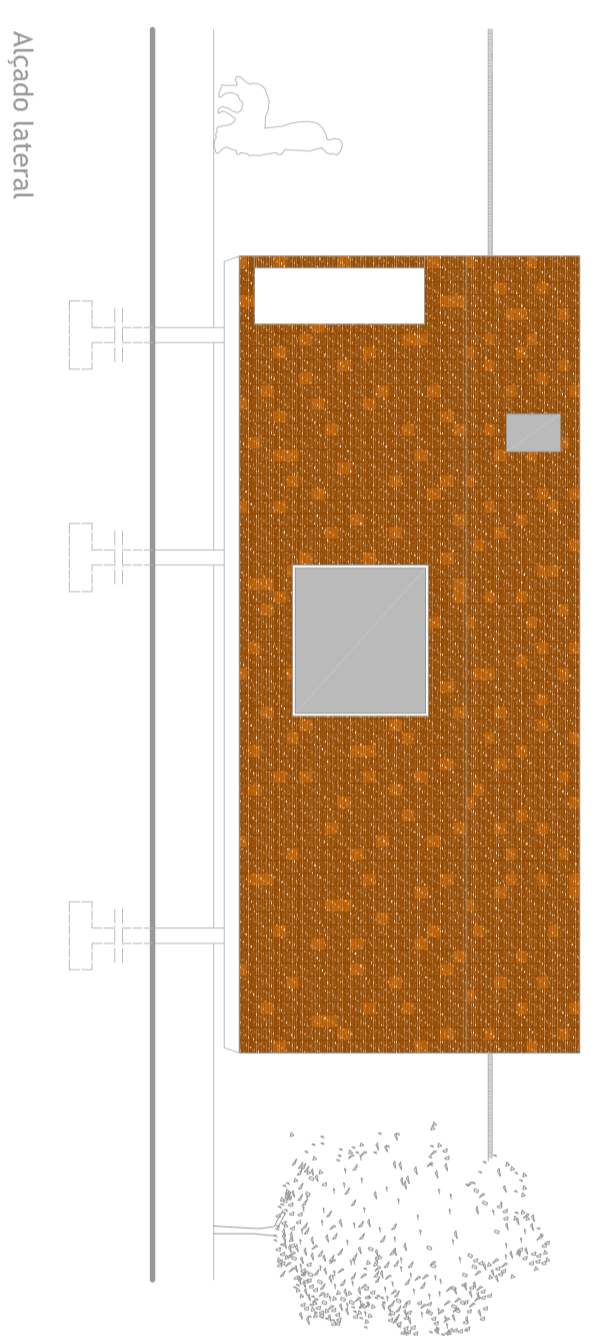
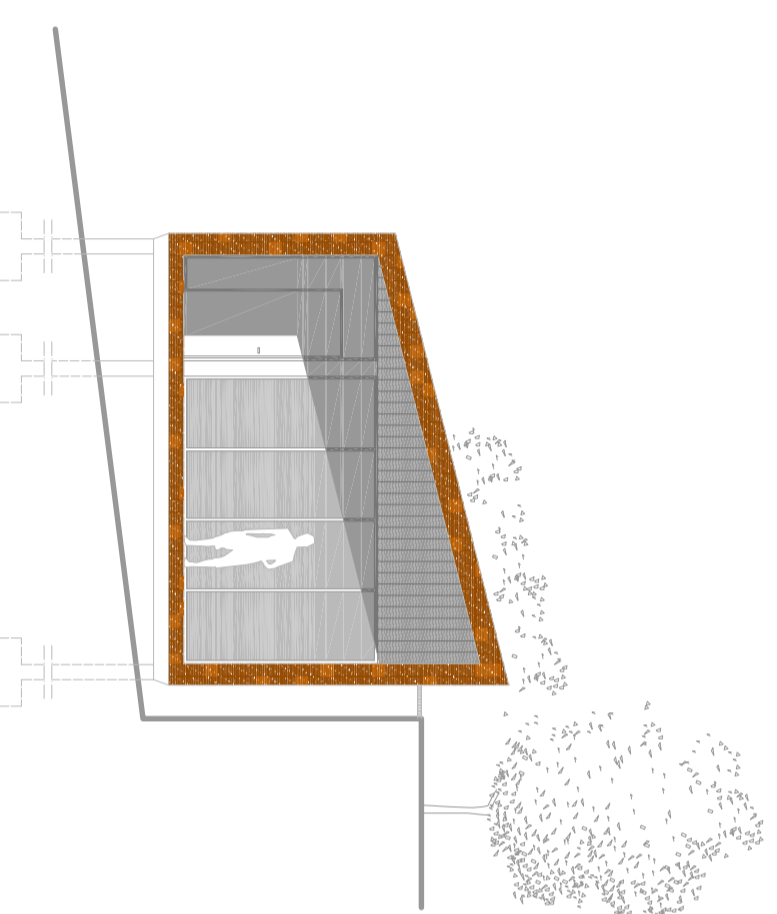
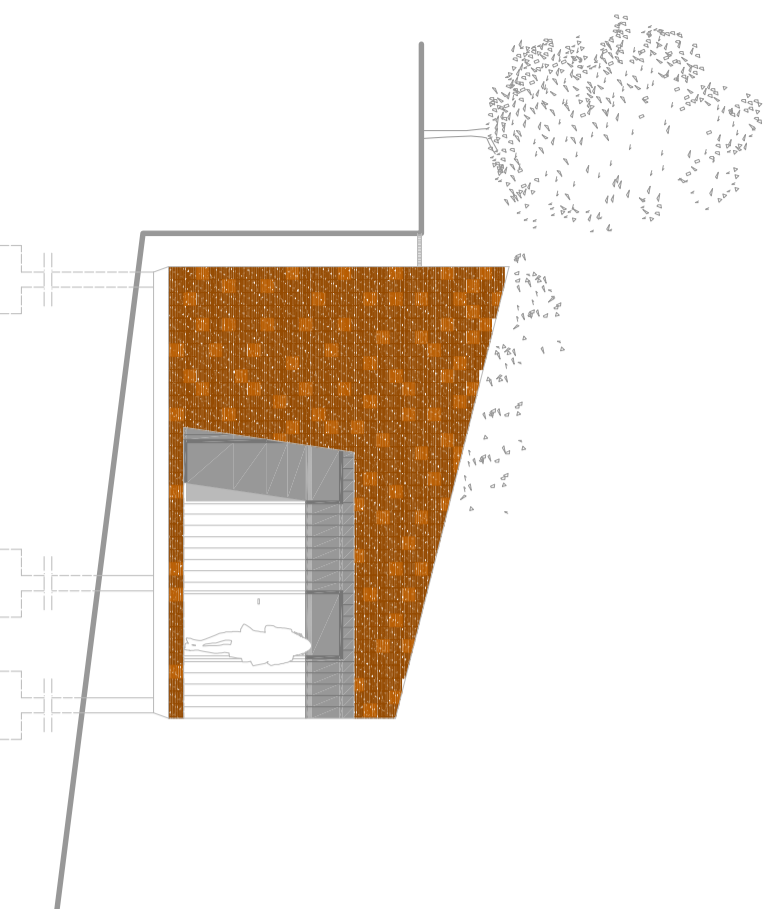
PLANTAS



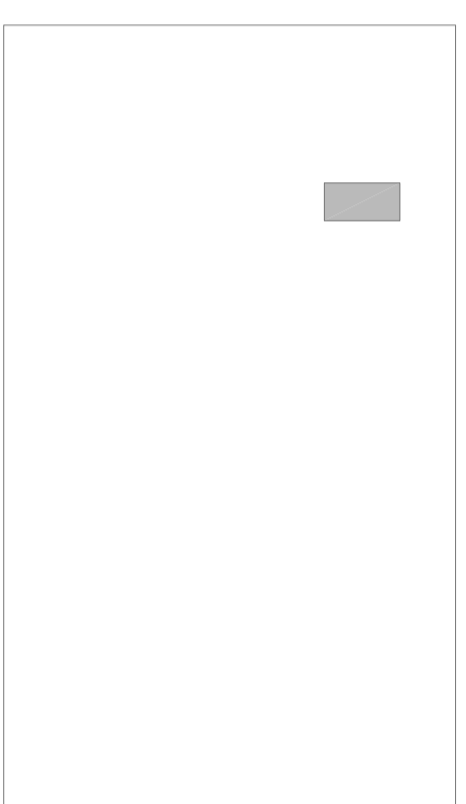
LEGENDA:

Hall	1 m ²
Cozinha	5,5 m ²
Instalação Sanitária	3,25 m ²
Sala/Quarto	19,5 m ² / 24 m ²
Área de arrumação	2,6 m ²

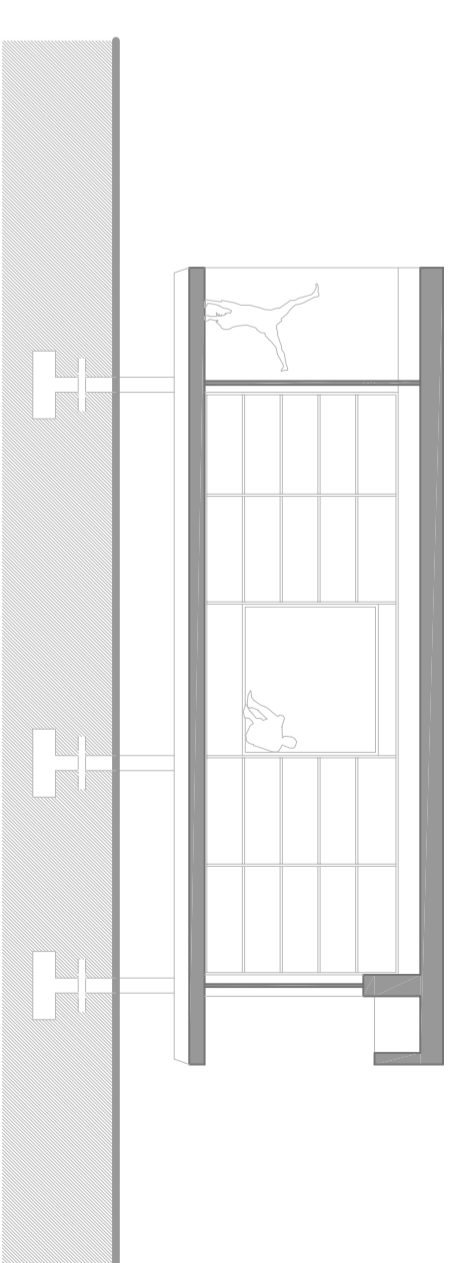
ALÇADOS



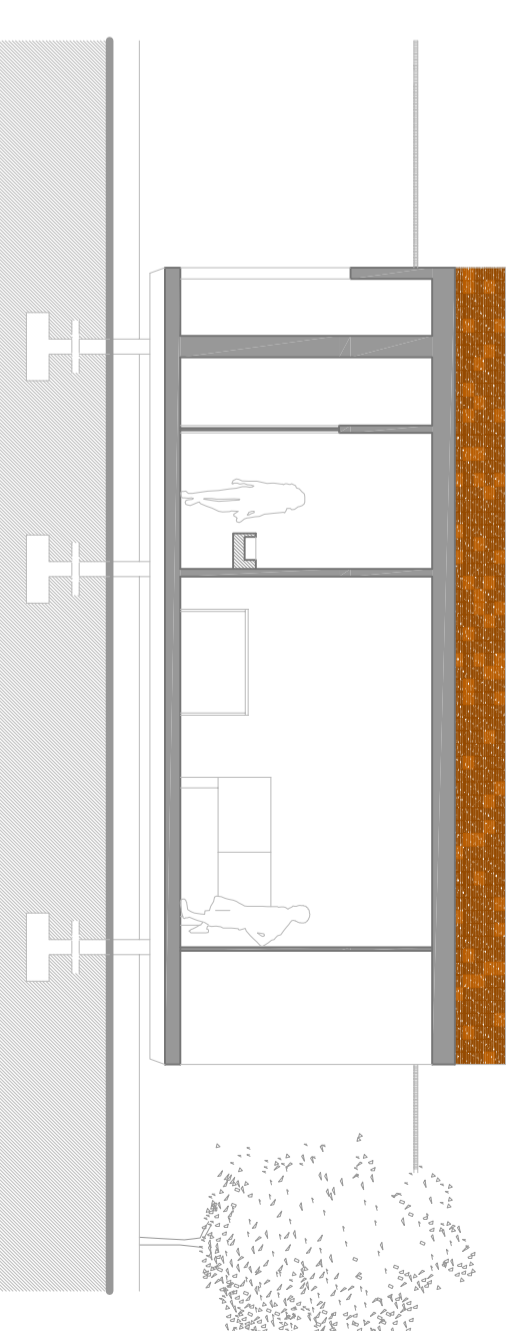
CORTES



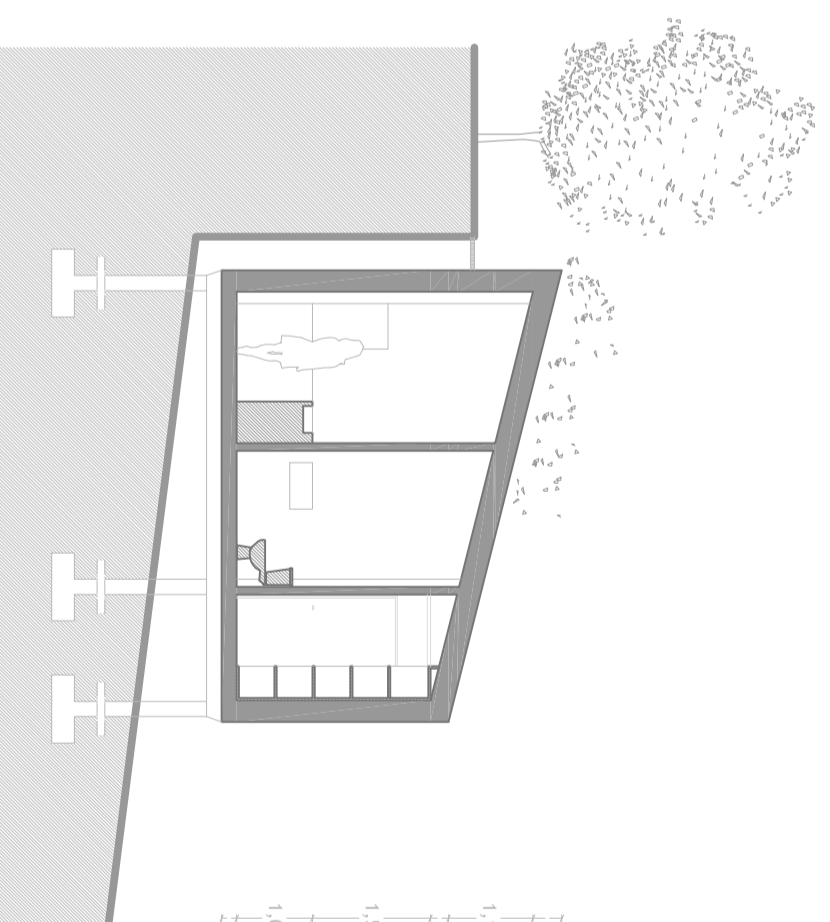
Planta de cobertura



Corte B - B'



Corte A - A'



Corte C - C'



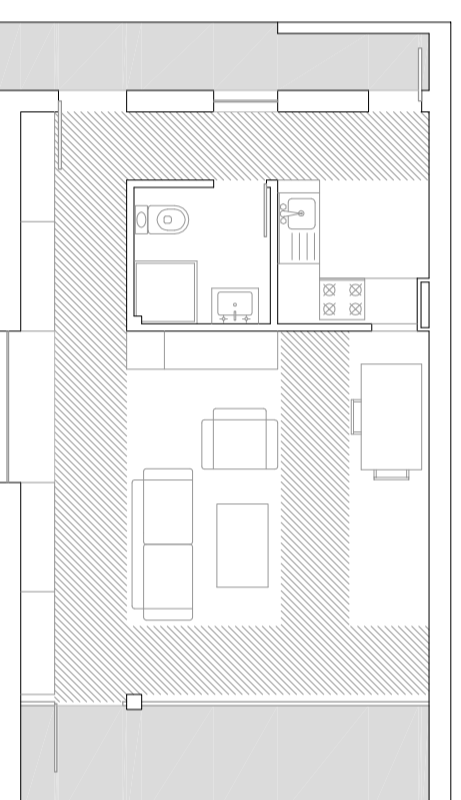
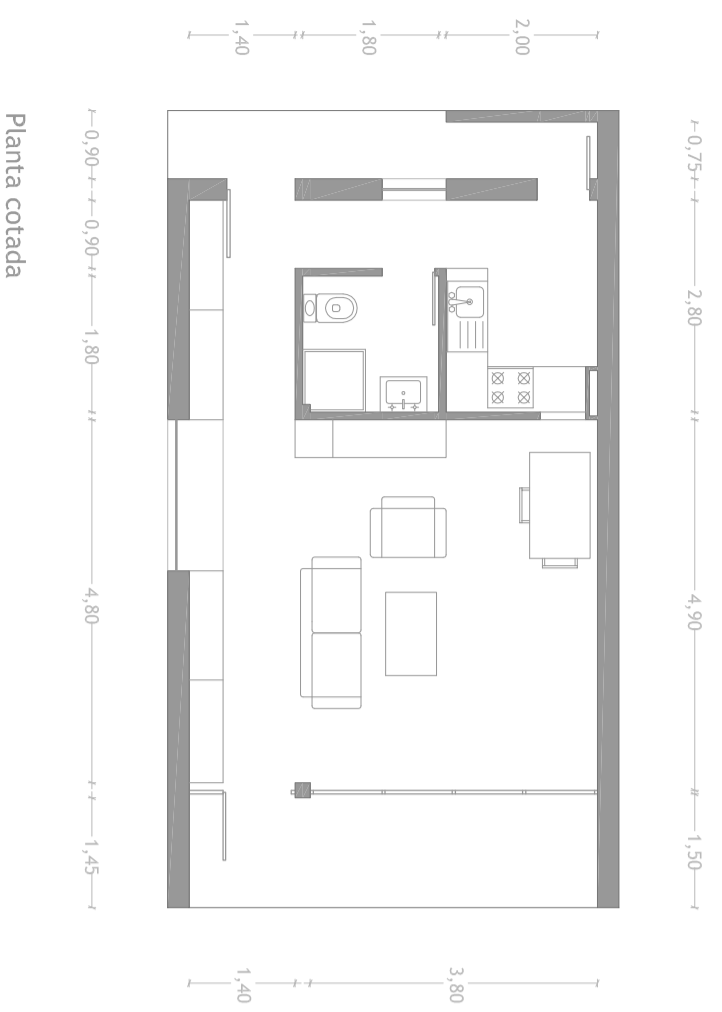
Arquitetura modular e sustentabilidade
Uma nova realidade suburbana para as favelas Brasileiras

MÓDULO PADRÃO NORMAL - T0/T1
"UNIDADE-TIPO A"
Plantas, alçados e cortes
Escala: 1/100

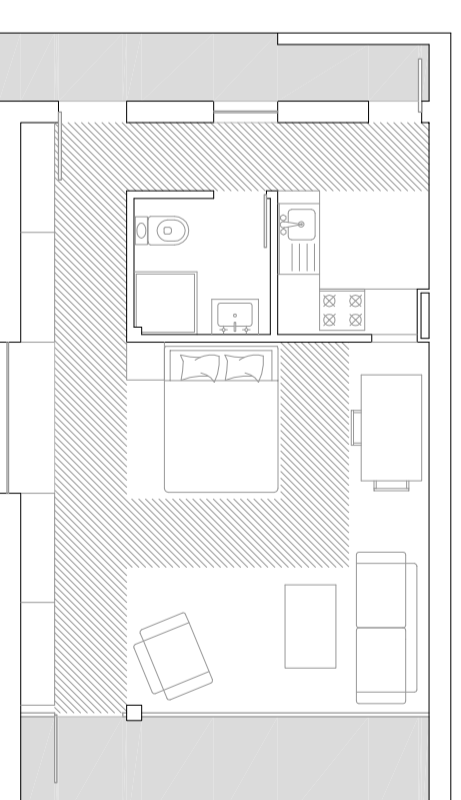
nº desenho

1

PLANTAS



Plantas de acessibilidade e espaços exteriores



Planta de ventilação

ESTUDO DA FLEXIBILIDADE E PROXIMIDADE DOS ESPAÇOS/COMPARTIMENTOS



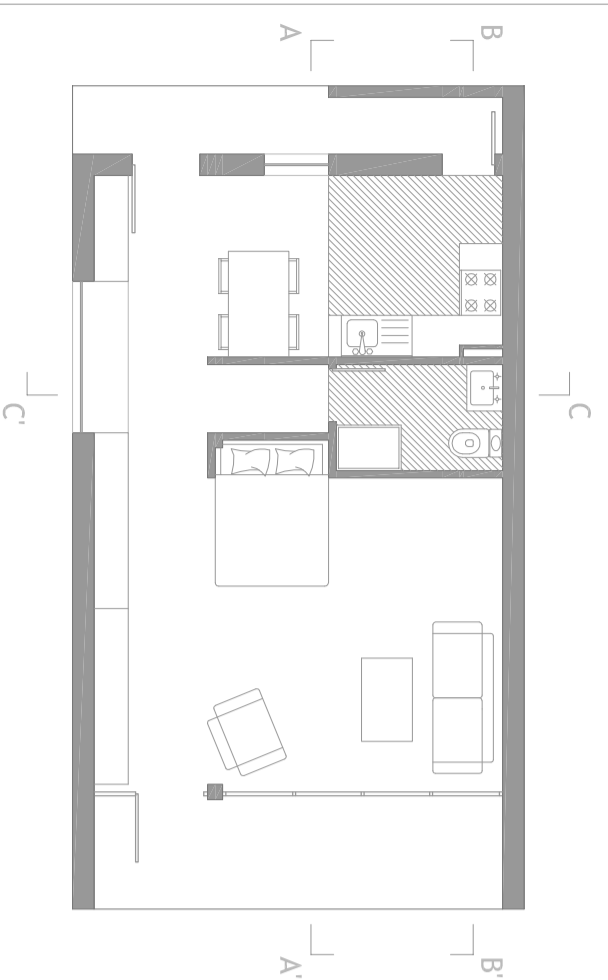
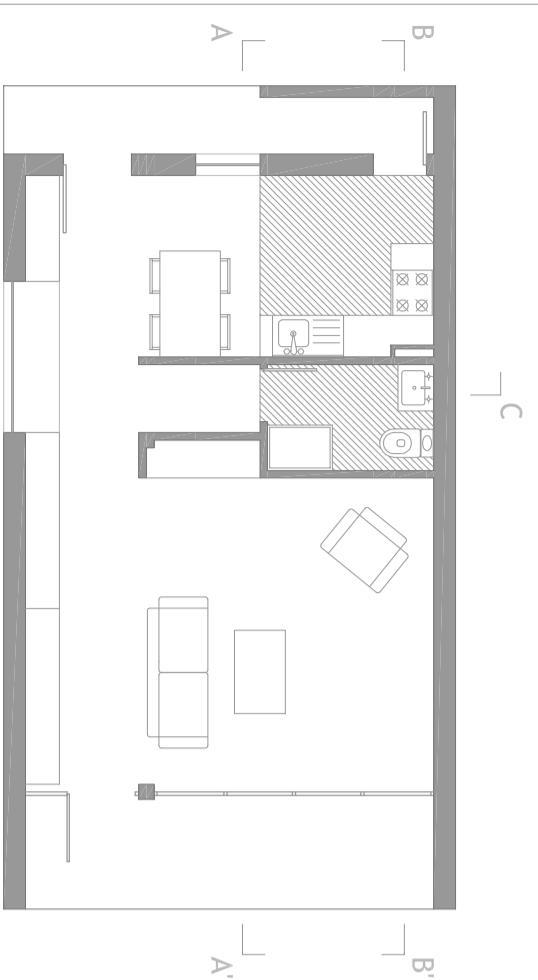
Arquitetura modular e sustentabilidade
Uma nova realidade suburbana para as favelas Brasileiras

MÓDULO PADRÃO NORMAL - T0/T1
"UNIDADE-TIPO A"
Plantas e estudos
Escala: 1/100

nº desenho

2

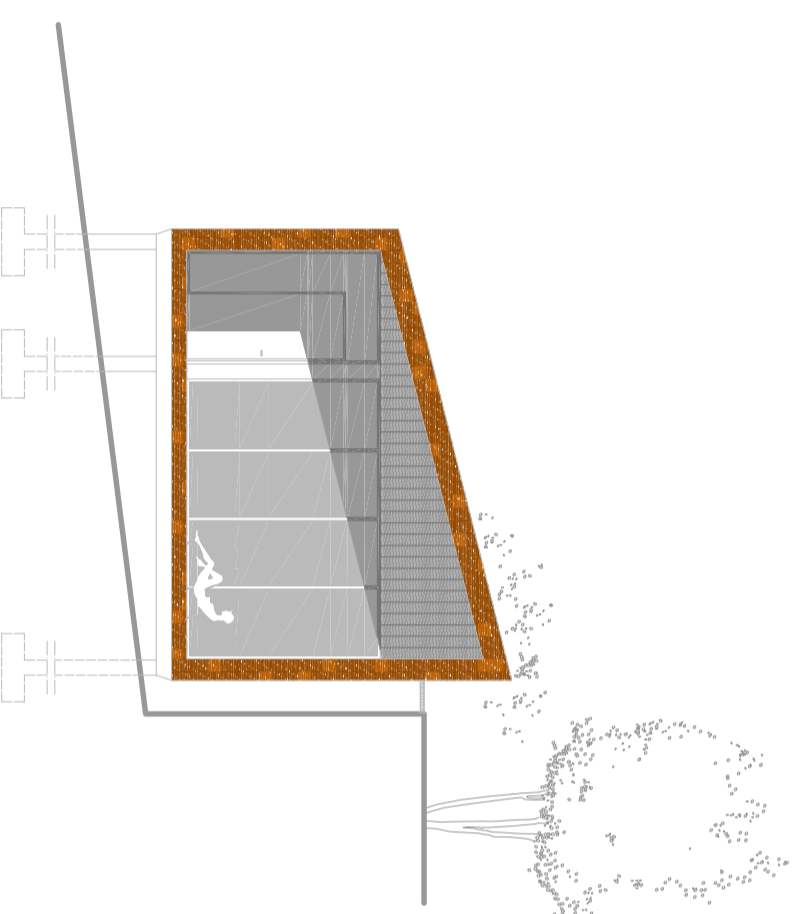
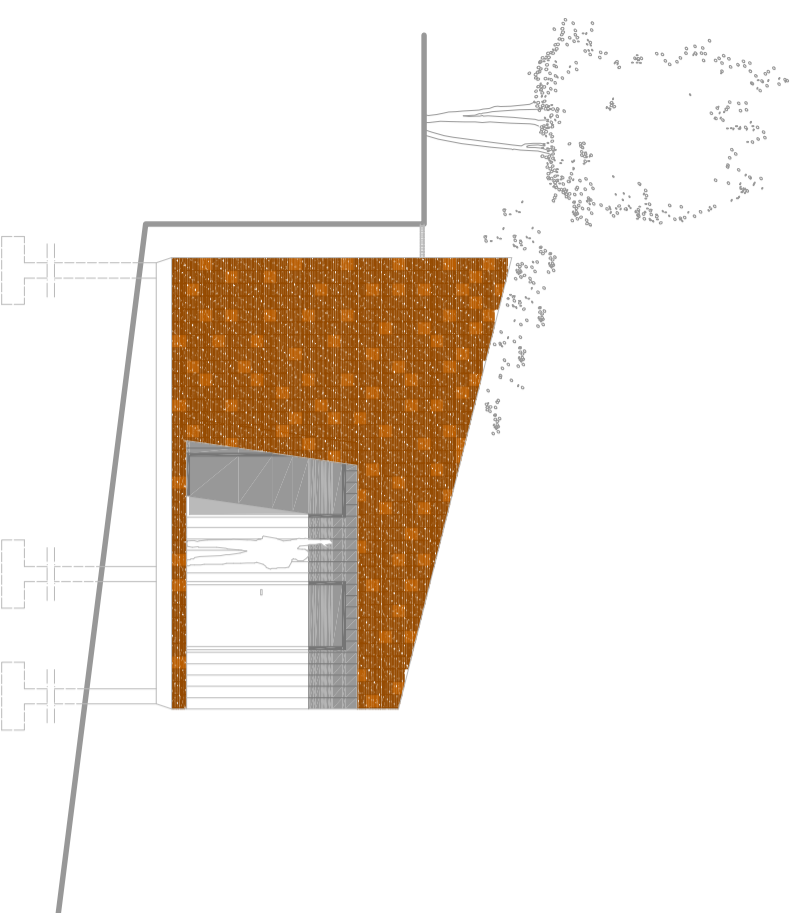
PLANTAS



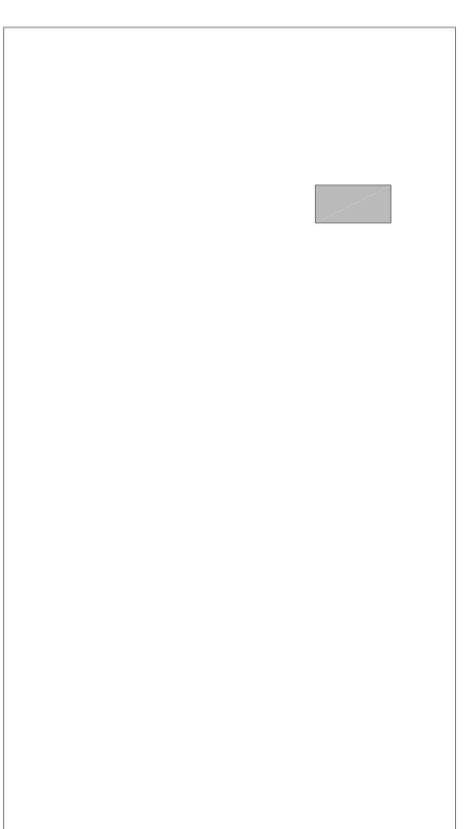
LEGENDA:

Hall	1 m ²
Cozinha	9 m ²
Instalação Sanitária	3 m ²
Sala/Quarto	16,2 m ² / 20 m ²
Área de arrumação	2,6 m ²

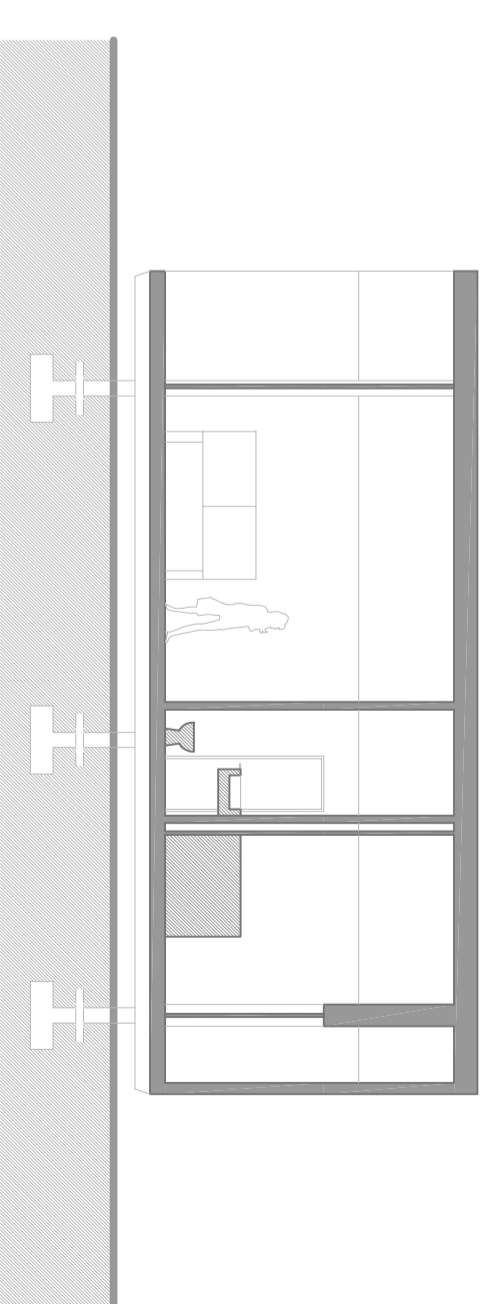
ALÇADOS



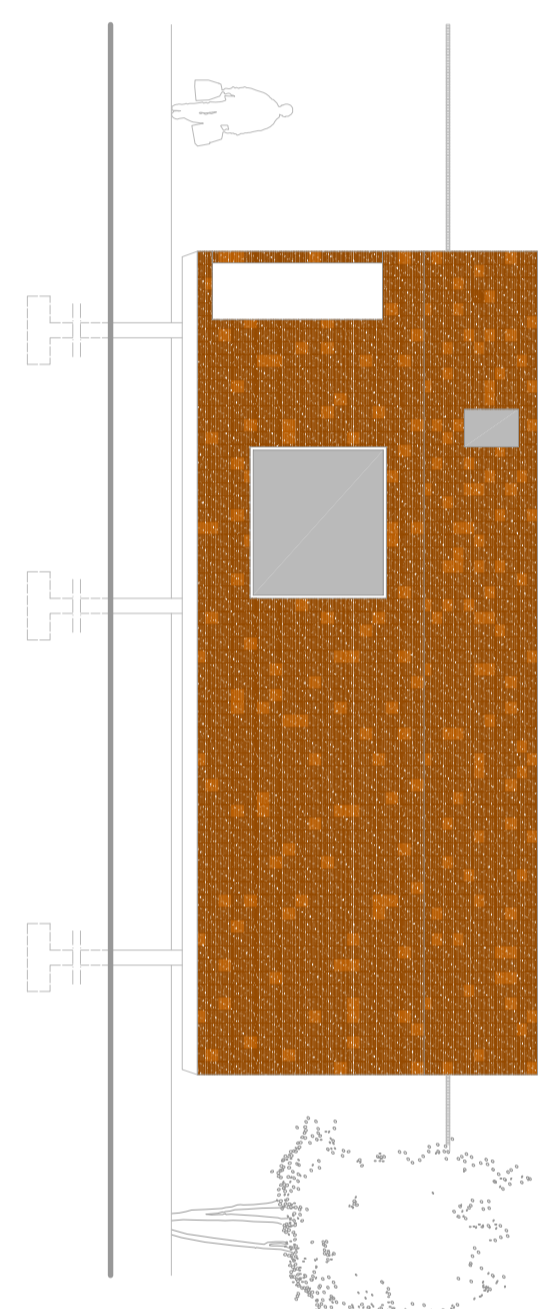
CORTES



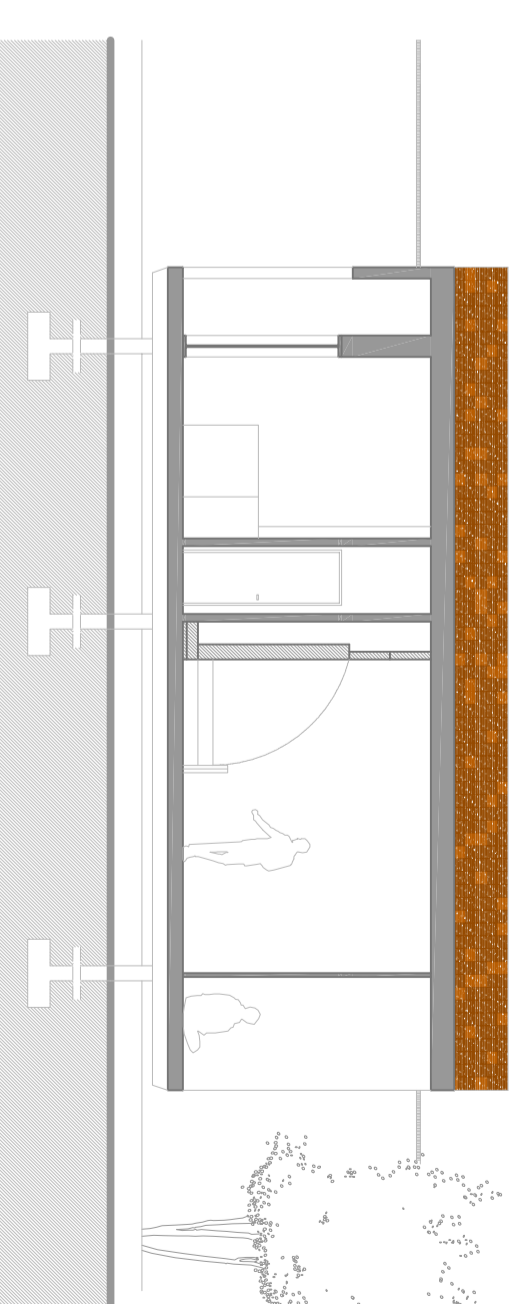
Planta de cobertura



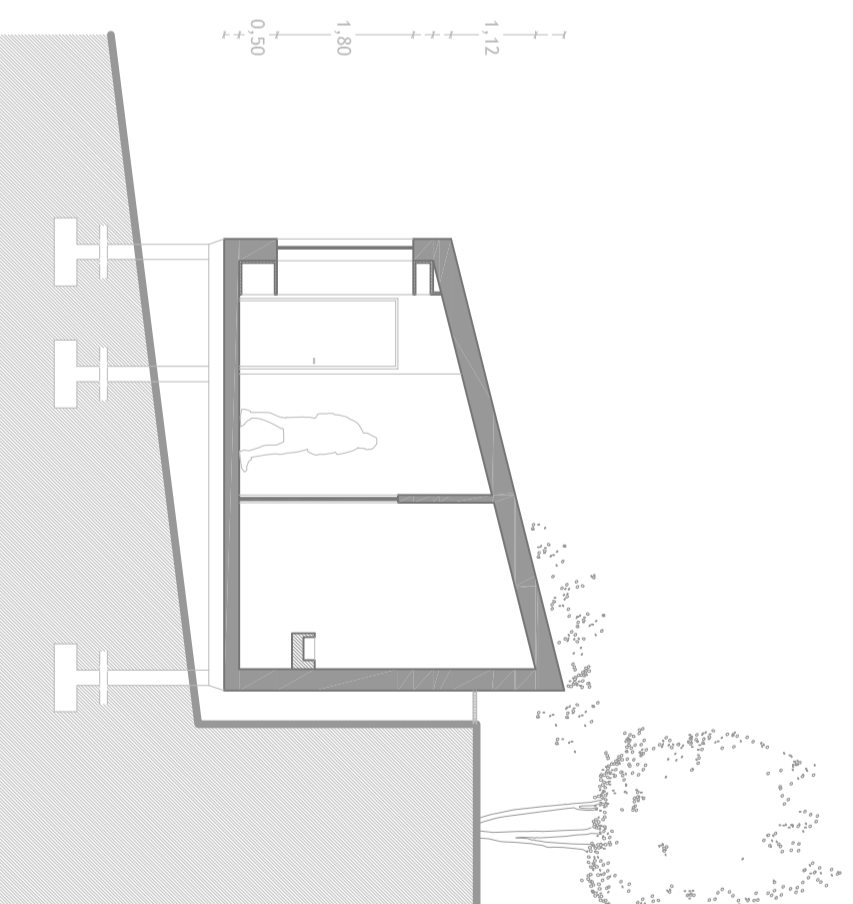
Corte B - B'



Alçado lateral



Corte A - A'



Corte C - C'

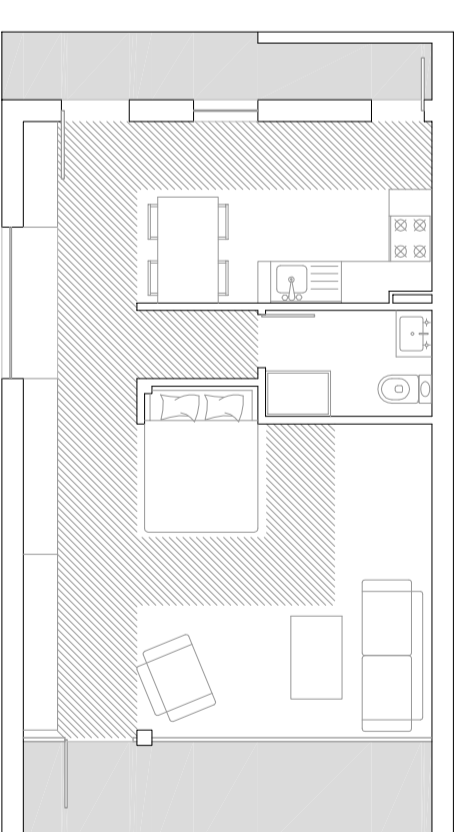
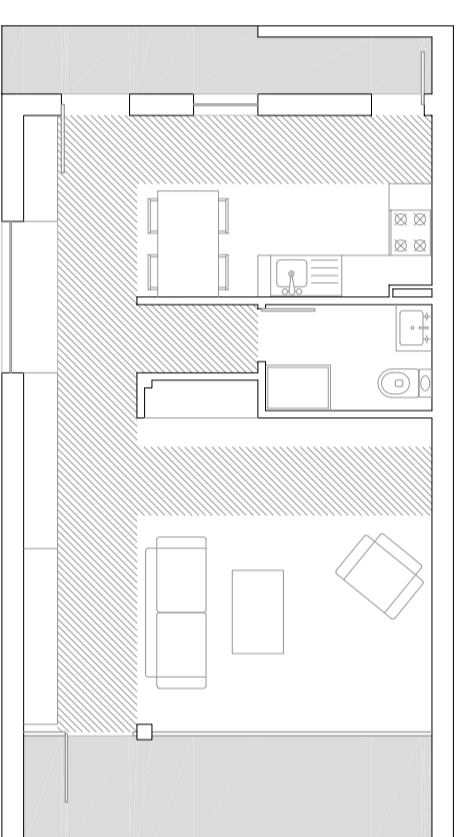
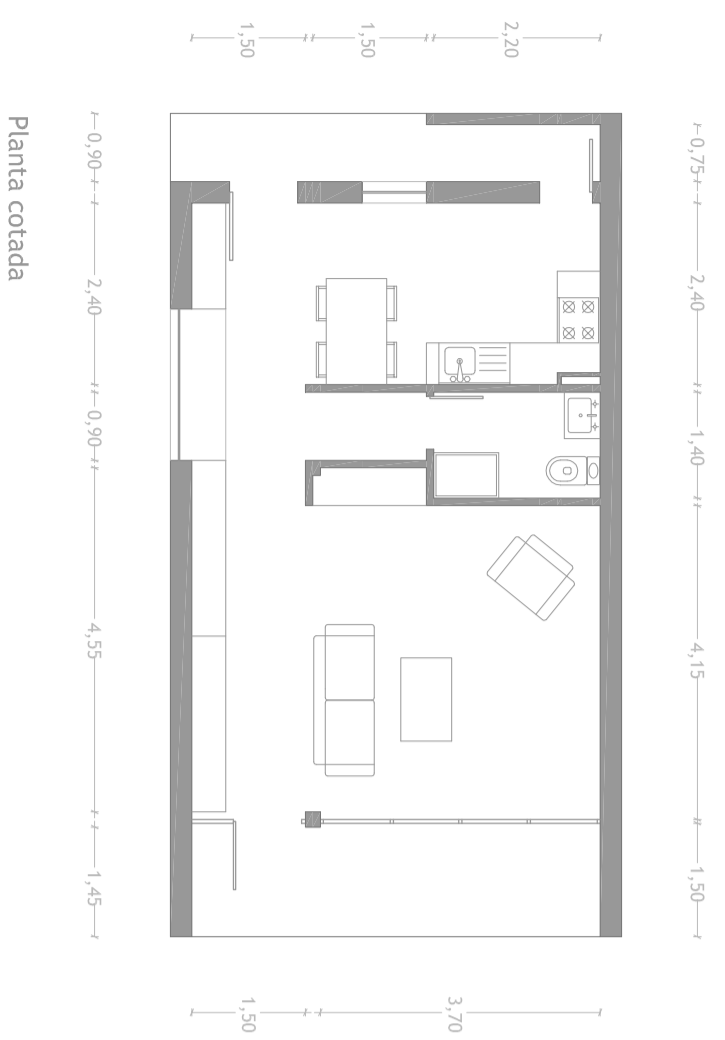
Arquitetura modular e sustentabilidade
Uma nova realidade suburbana para as favelas Brasileiras

MÓDULO PADRÃO NORMAL - T0/T1
"UNIDADE-TIPO B"
Plantas, alçados e cortes
Escala: 1/100

nº desenho

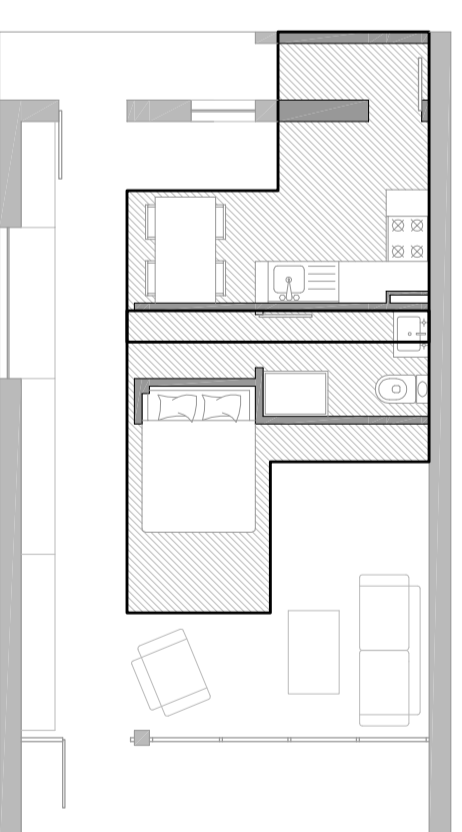
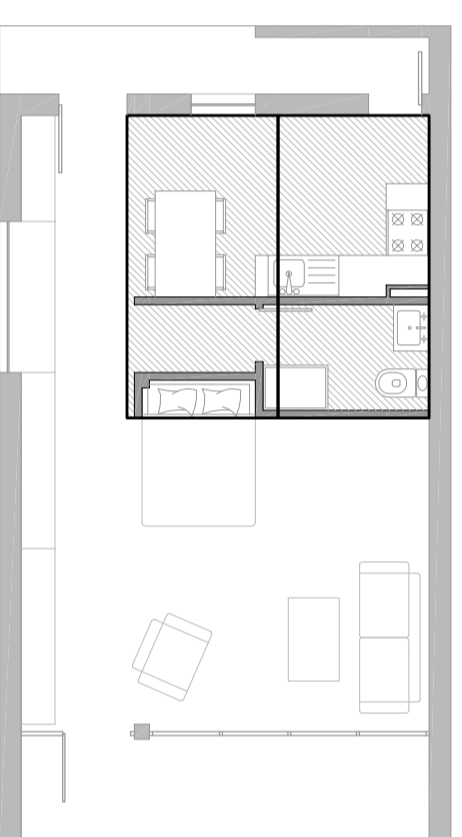
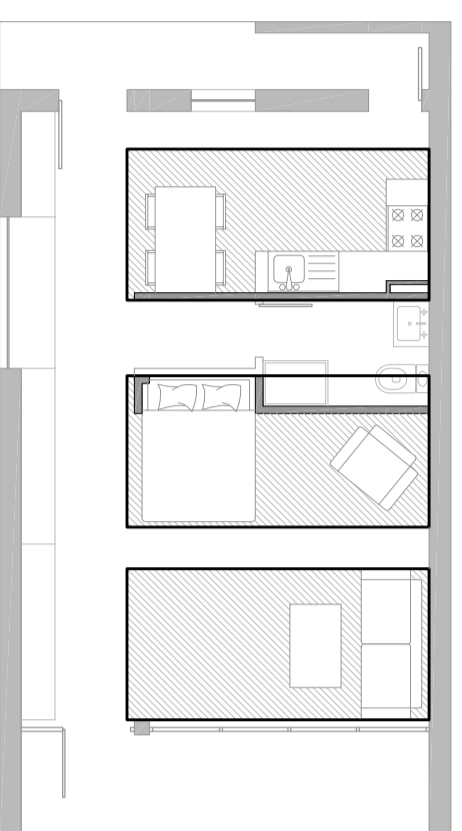
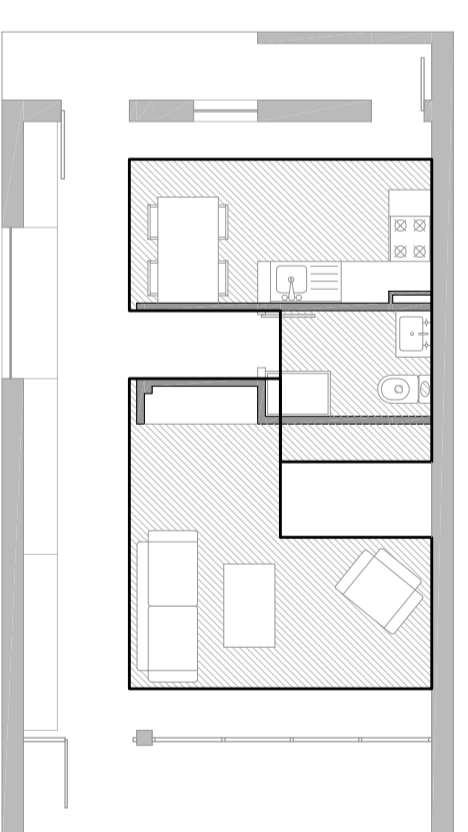
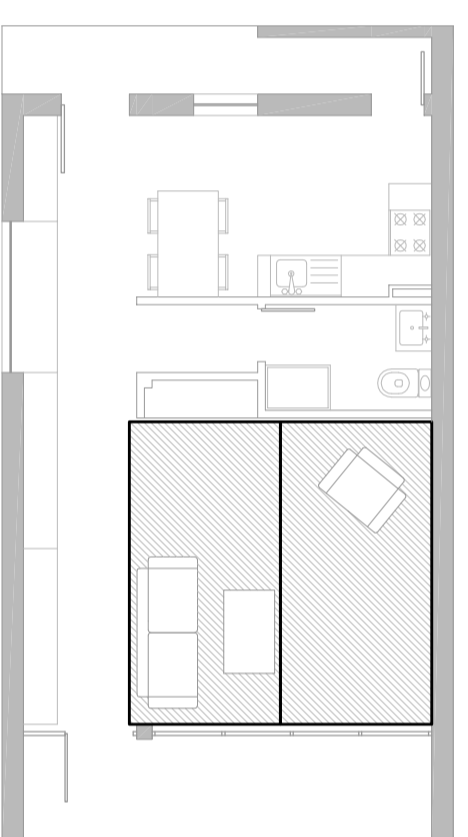
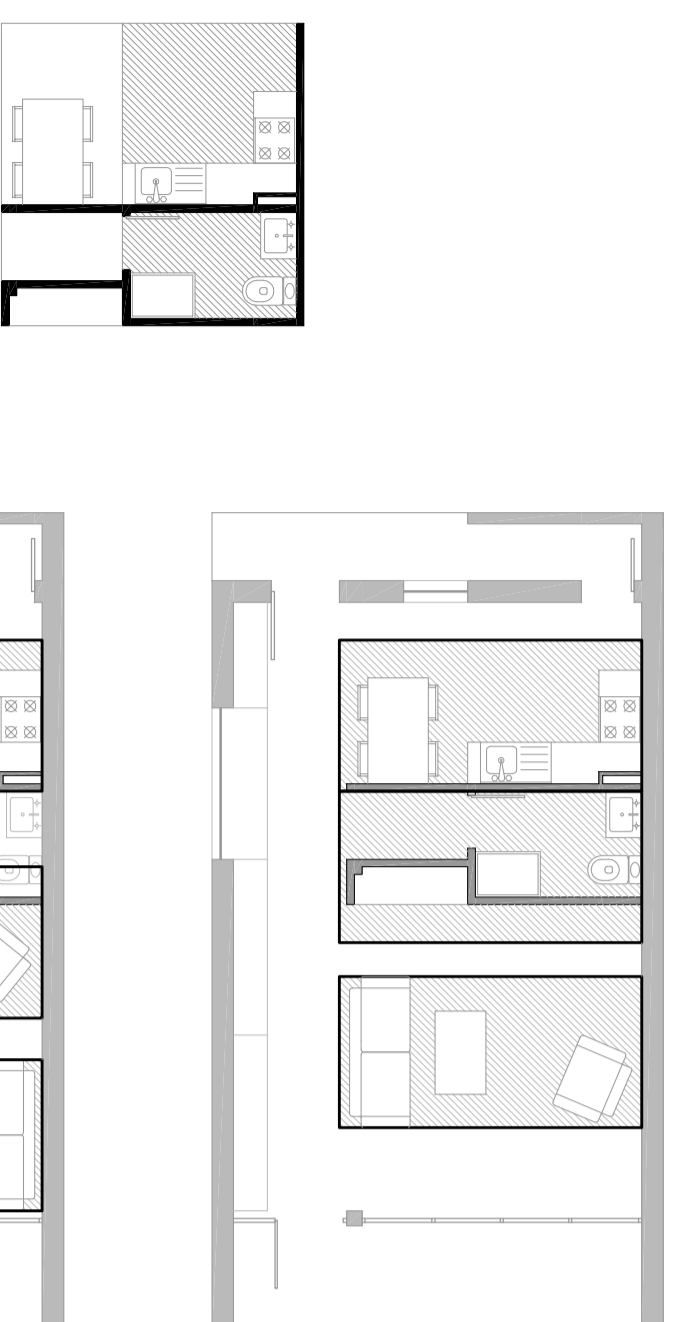
3

PLANTAS



Plantas de acessibilidade e espaços exteriores

ESTUDO DA FLEXIBILIDADE E PROXIMIDADE DOS ESPAÇOS/COMPARTIMENTOS



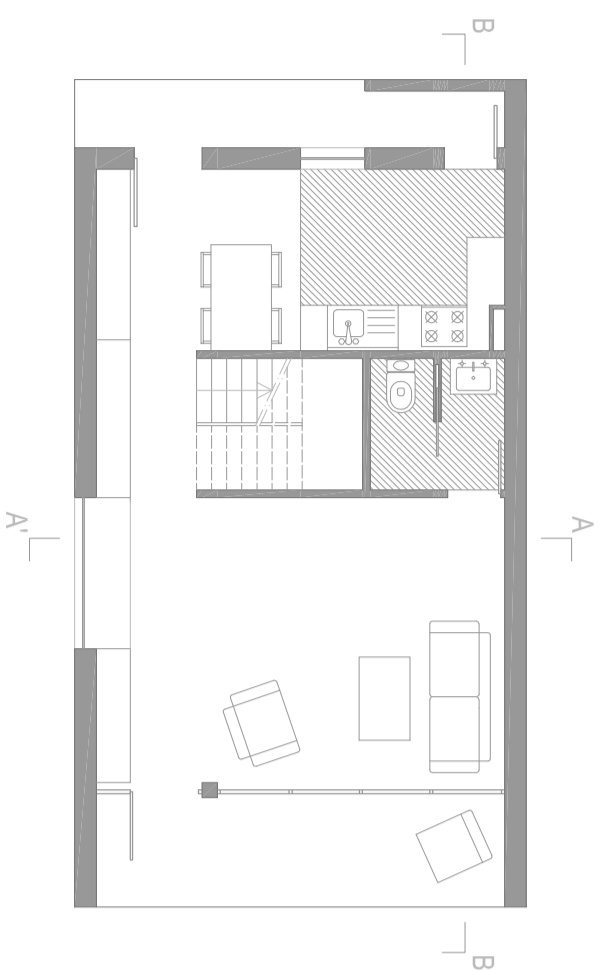
Arquitetura modular e sustentabilidade
Uma nova realidade suburbana para as favelas Brasileiras

MÓDULO PADRÃO NORMAL - T0/T1
"UNIDADE-TIPO B"
Plantas e estudos
Escala: 1/100

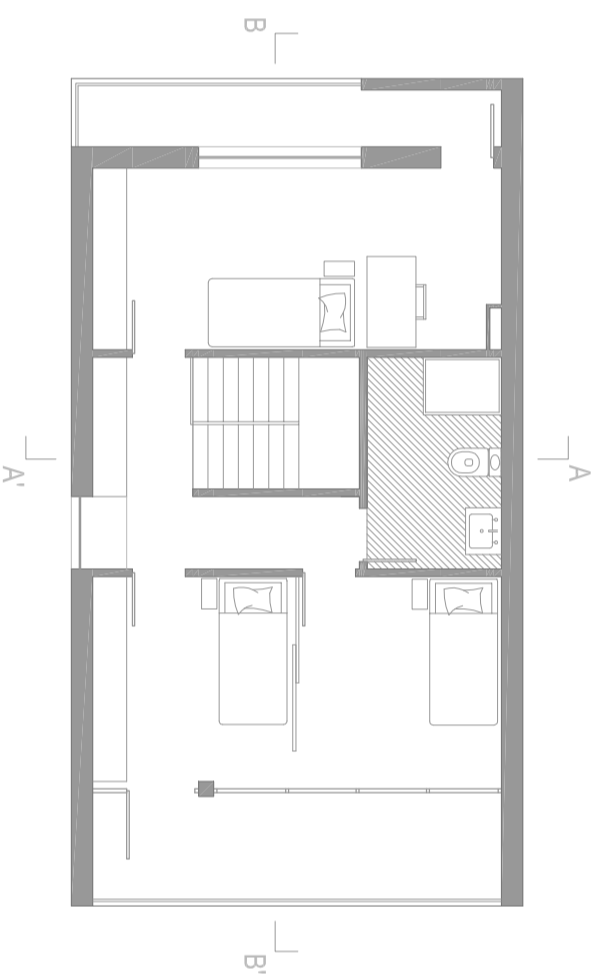
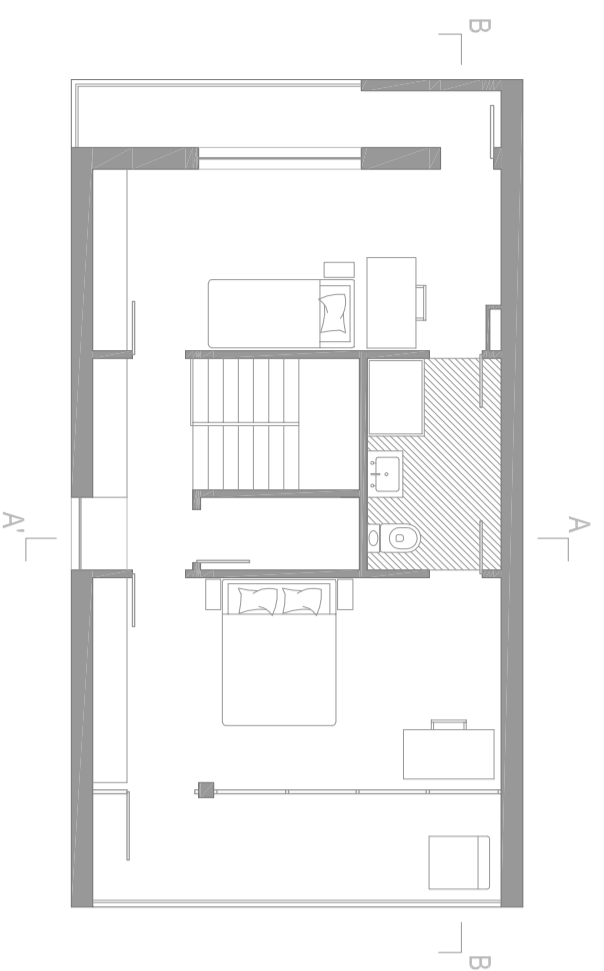
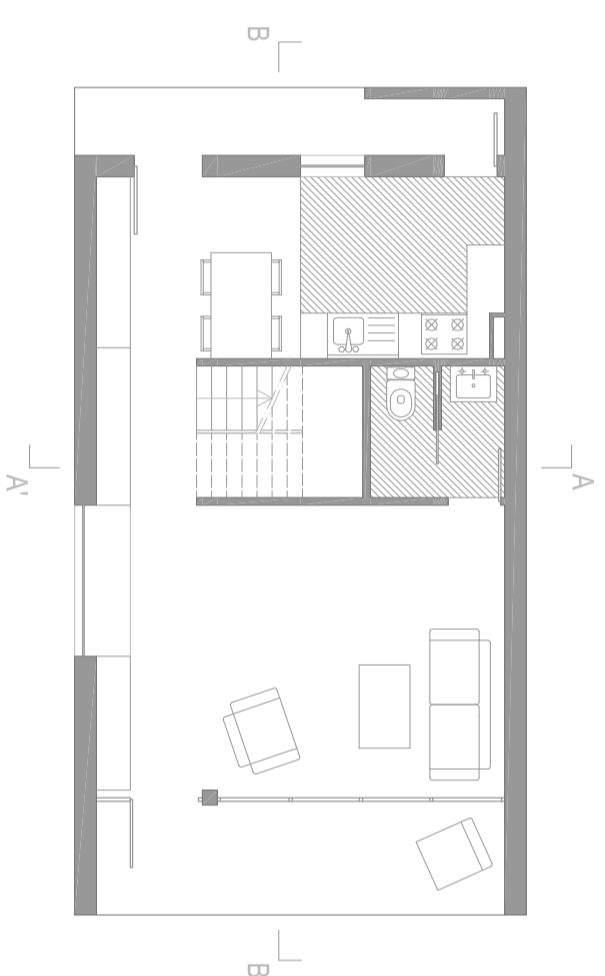
nº desenho

4

PLANTAS "Unidade-tipo A"



PLANTAS "Unidade-tipo B"



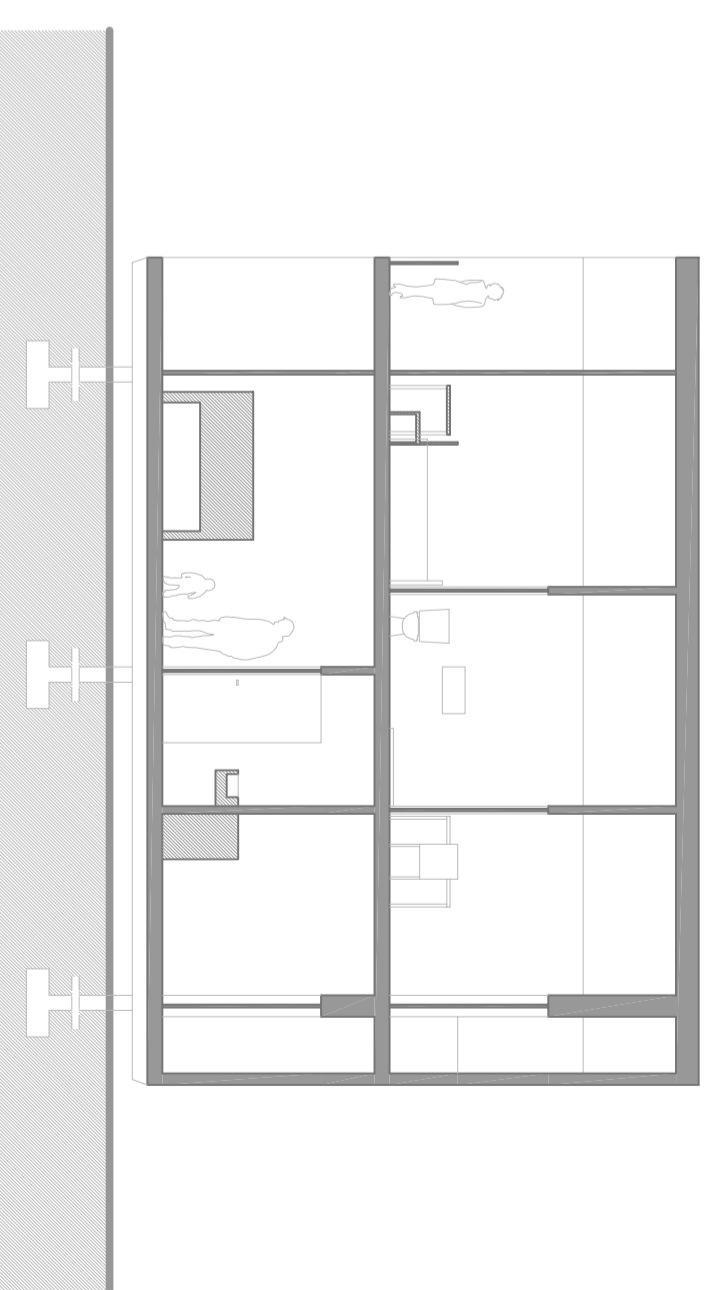
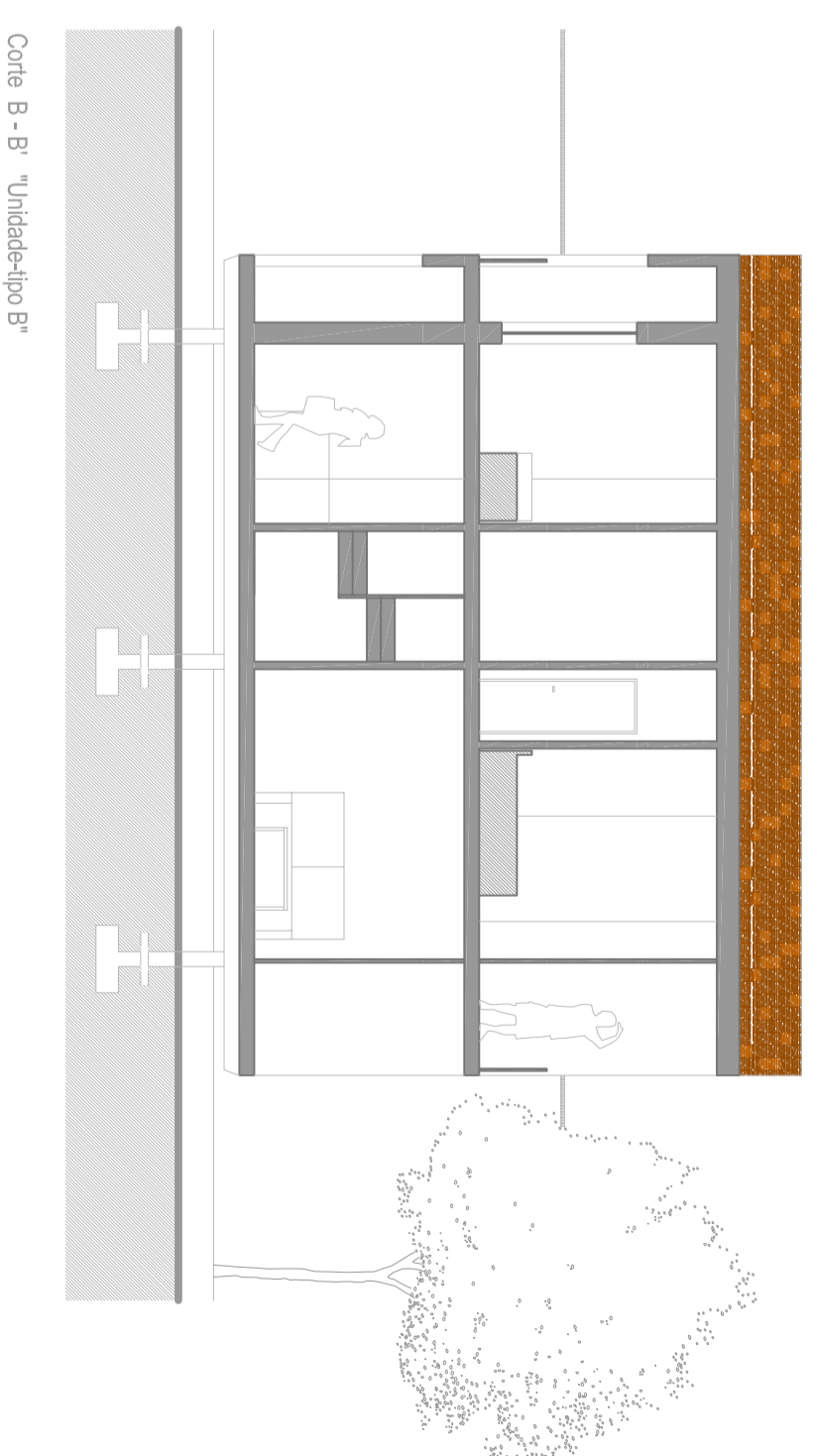
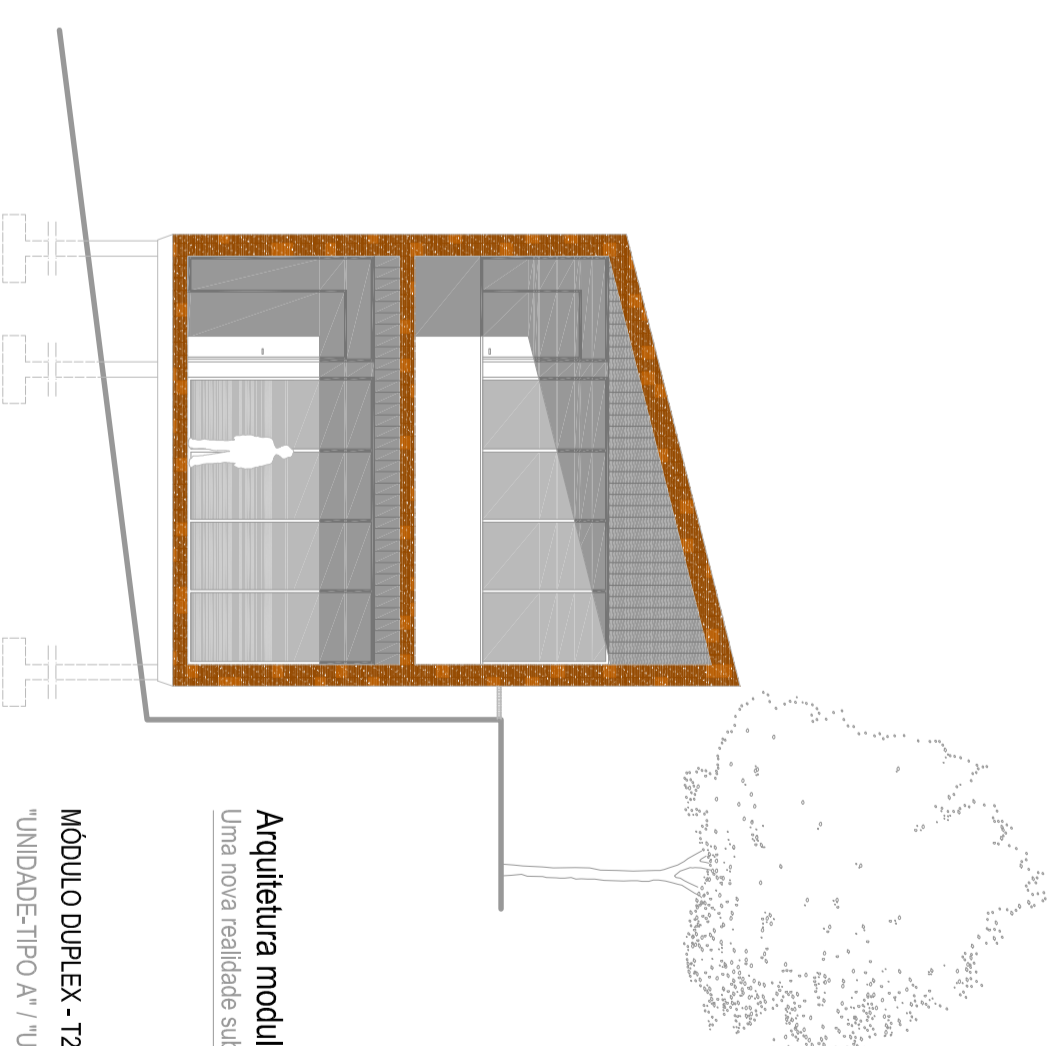
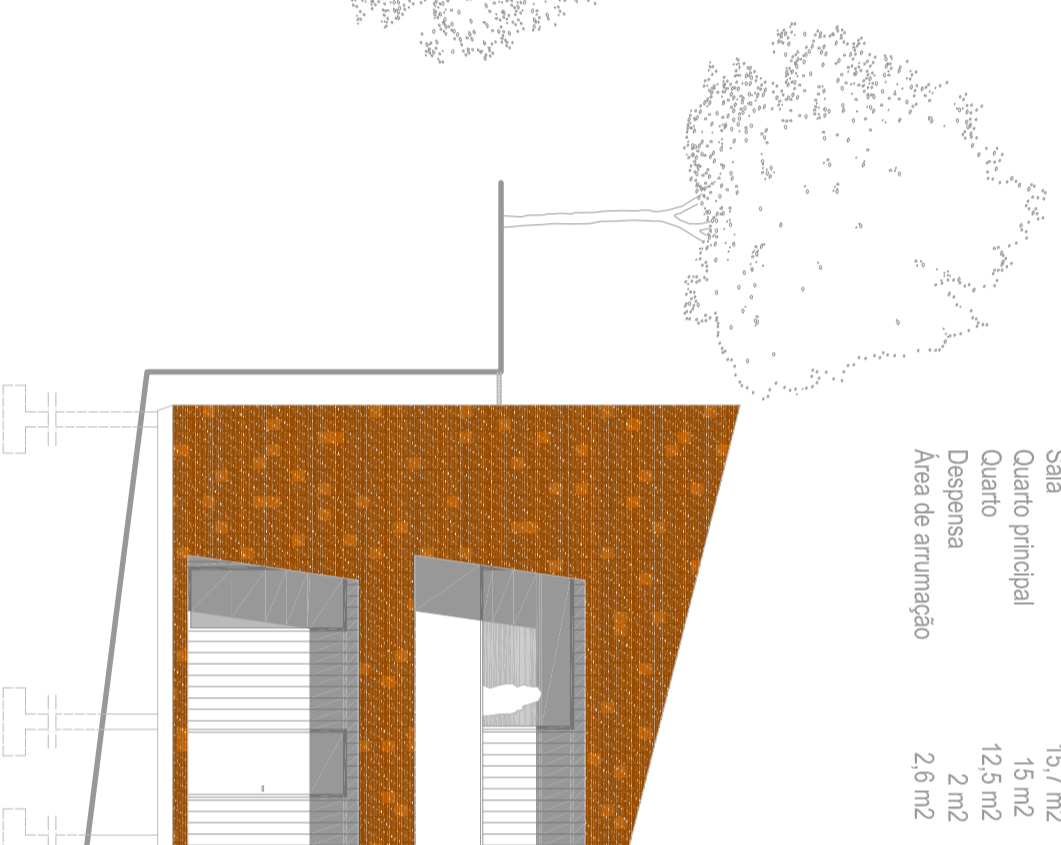
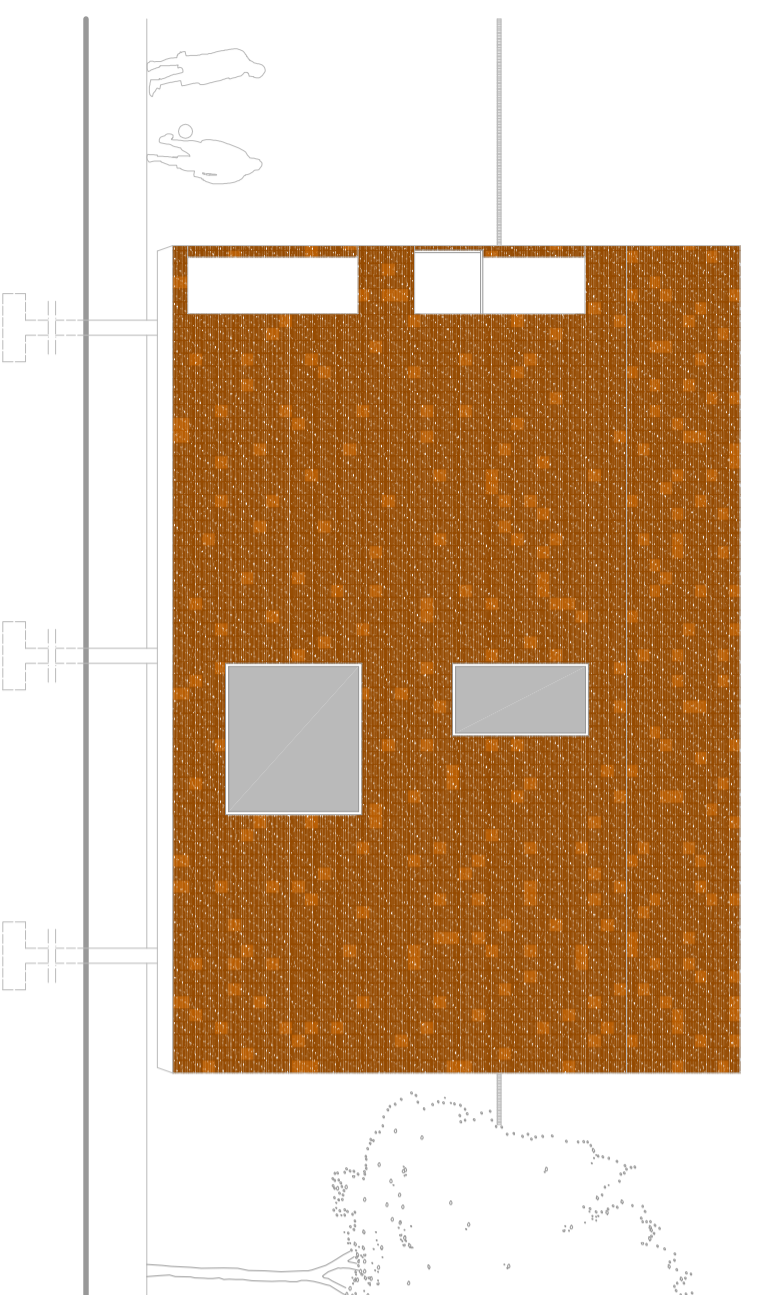
LEGENDA:

Hall	1 m ²
Cozinha	9,5 m ²
Instalação Sanitária	3 m ²
Instalação S. principal	5 m ²
Sala	15,7 m ²
Quarto	12,5 m ²
Quarto	7,5 m ²
Quarto	7,5 m ²
Área de arrumação	2,6 m ²

LEGENDA:

Hall	1 m ²
Cozinha	9,5 m ²
Instalação Sanitária	3 m ²
Instalação S. principal	5 m ²
Sala	15,7 m ²
Quarto principal	15 m ²
Quarto	12,5 m ²
Despensa	2 m ²
Área de arrumação	2,6 m ²

ALÇADOS



Arquitetura modular e sustentabilidade
Uma nova realidade suburbana para as favelas Brasileiras

MÓDULO DUPLEX - T2 / T3
"UNIDADE-TIPO A" / "UNIDADE-TIPO B"
Plantas, alçados e cortes
Escala: 1/100

nº desenho

5

Alçado lateral

Alçado principal

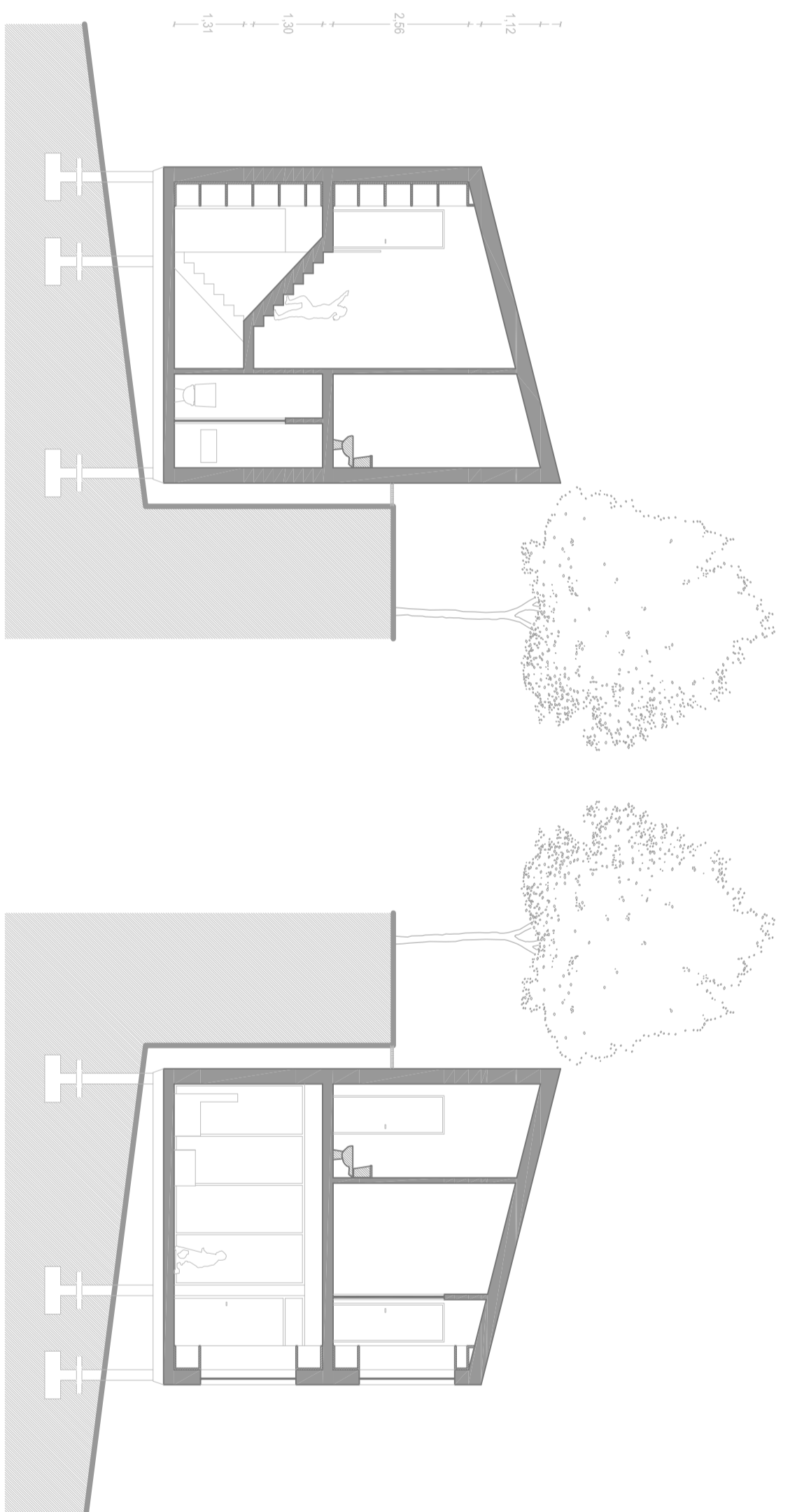
Alçado posterior

PLANTAS



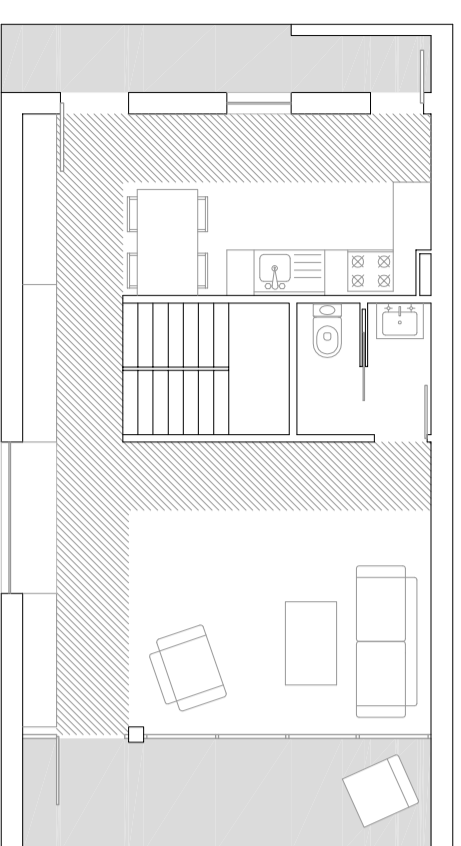
Plantas cotadas

CORTES

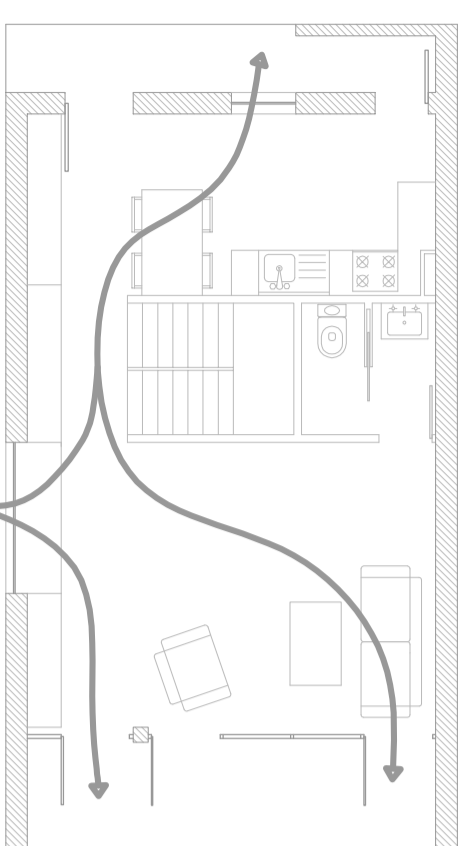
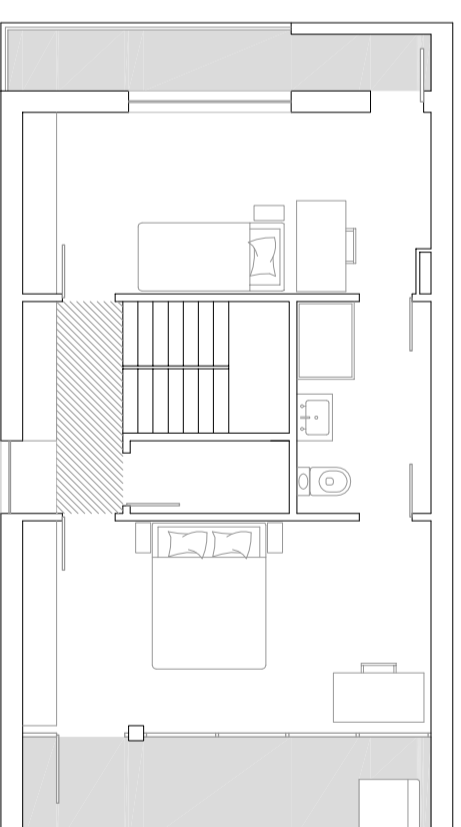
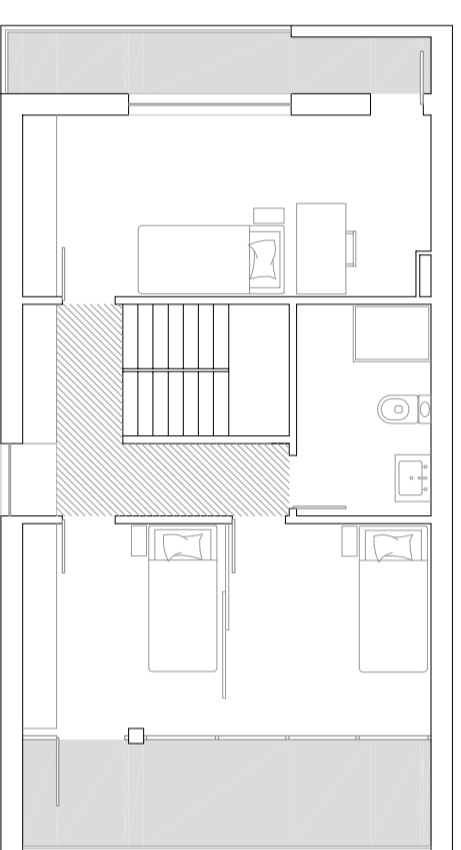


Corte A - A' "Unidade-tipo B" cotado

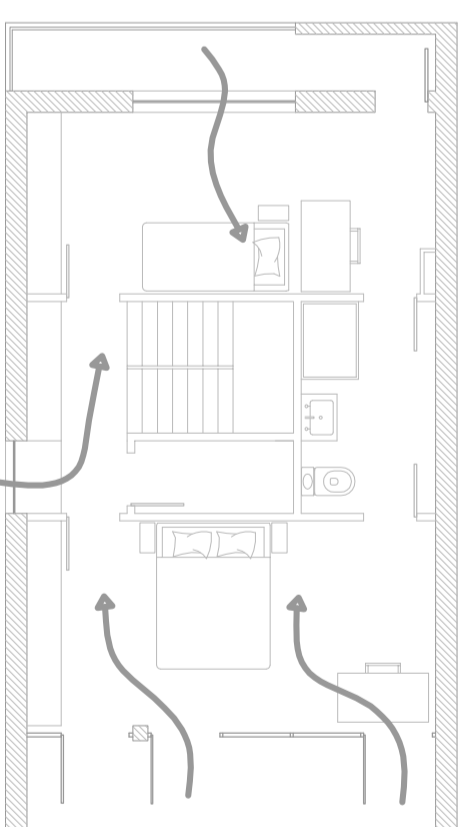
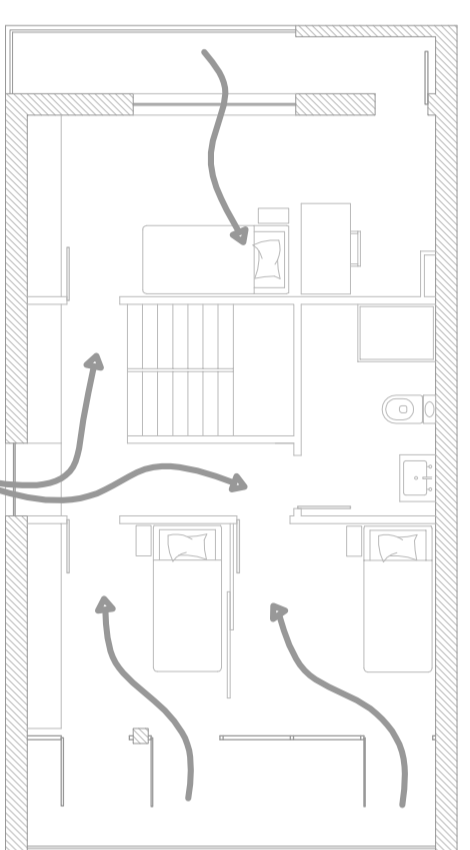
Corte A - A' "Unidade-tipo A"



Plantas de acessibilidade e espaços exteriores



Plantas de ventilação



Arquitetura modular e sustentabilidade
Uma nova realidade suburbana para as favelas Brasileiras

MÓDULO DUPLEX - T2 / T3

"UNIDADE-TIPO A" / "UNIDADE-TIPO B"

Plantas e cortes

Escala: 1/100

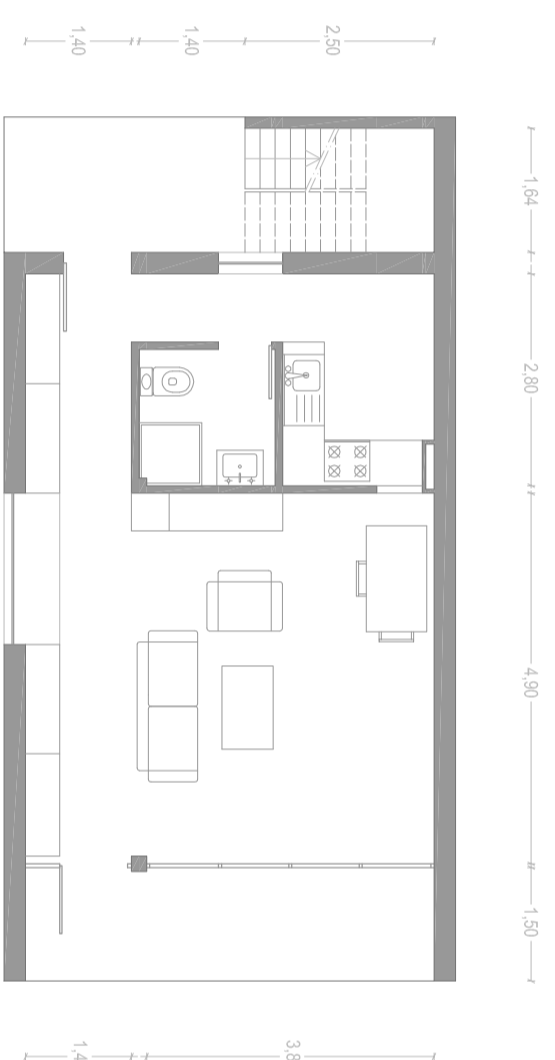
nº desenho

PLANTAS



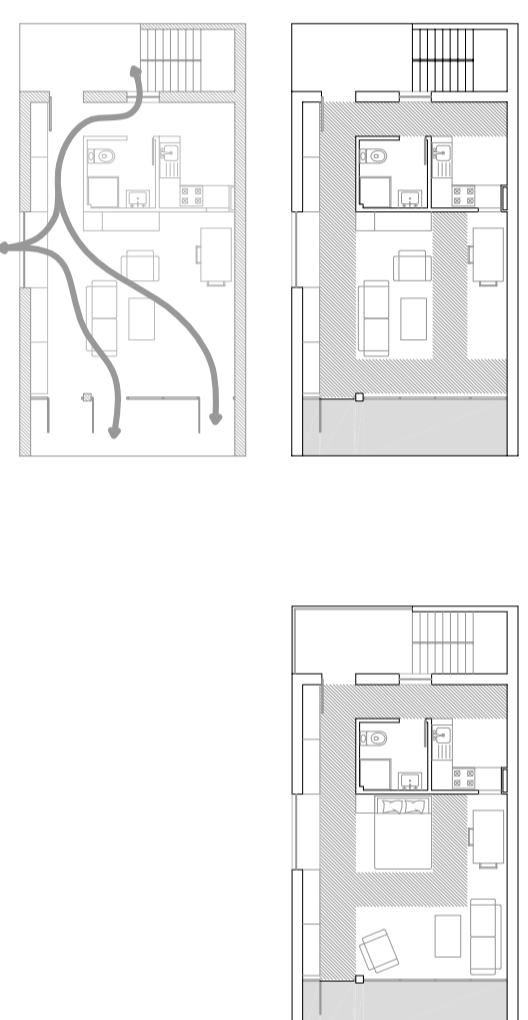
LEGENDA:

Hall	1 m ²
Cozinha	5,5 m ²
Instalação Sanitária	3,25 m ²
Sala/Quarto	19,5 m ² / 24 m ²
Área de arrumação	2,6 m ²

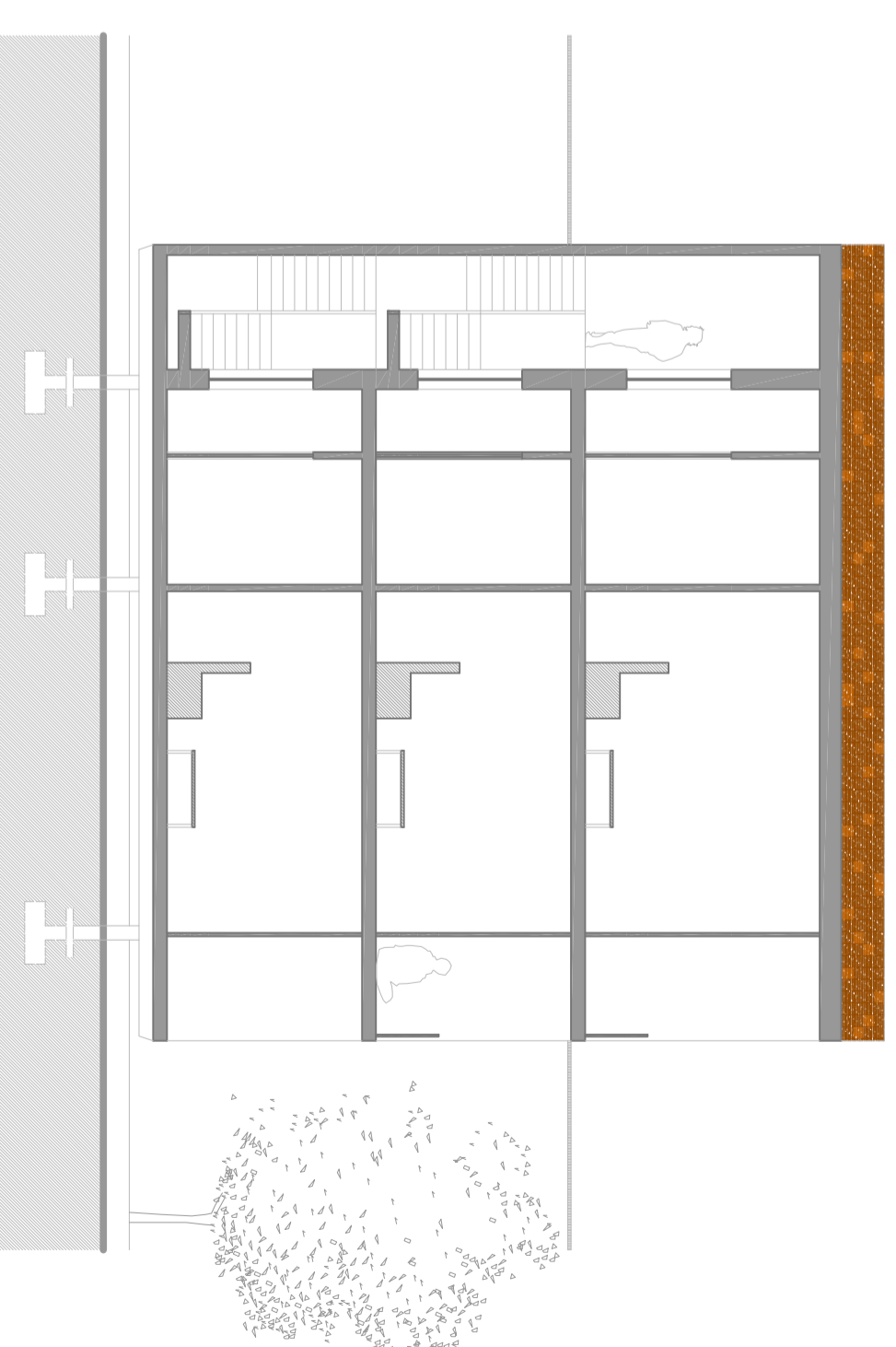


Planta cotada

Plantas de acessibilidade e espaços exteriores / Planta de ventilação

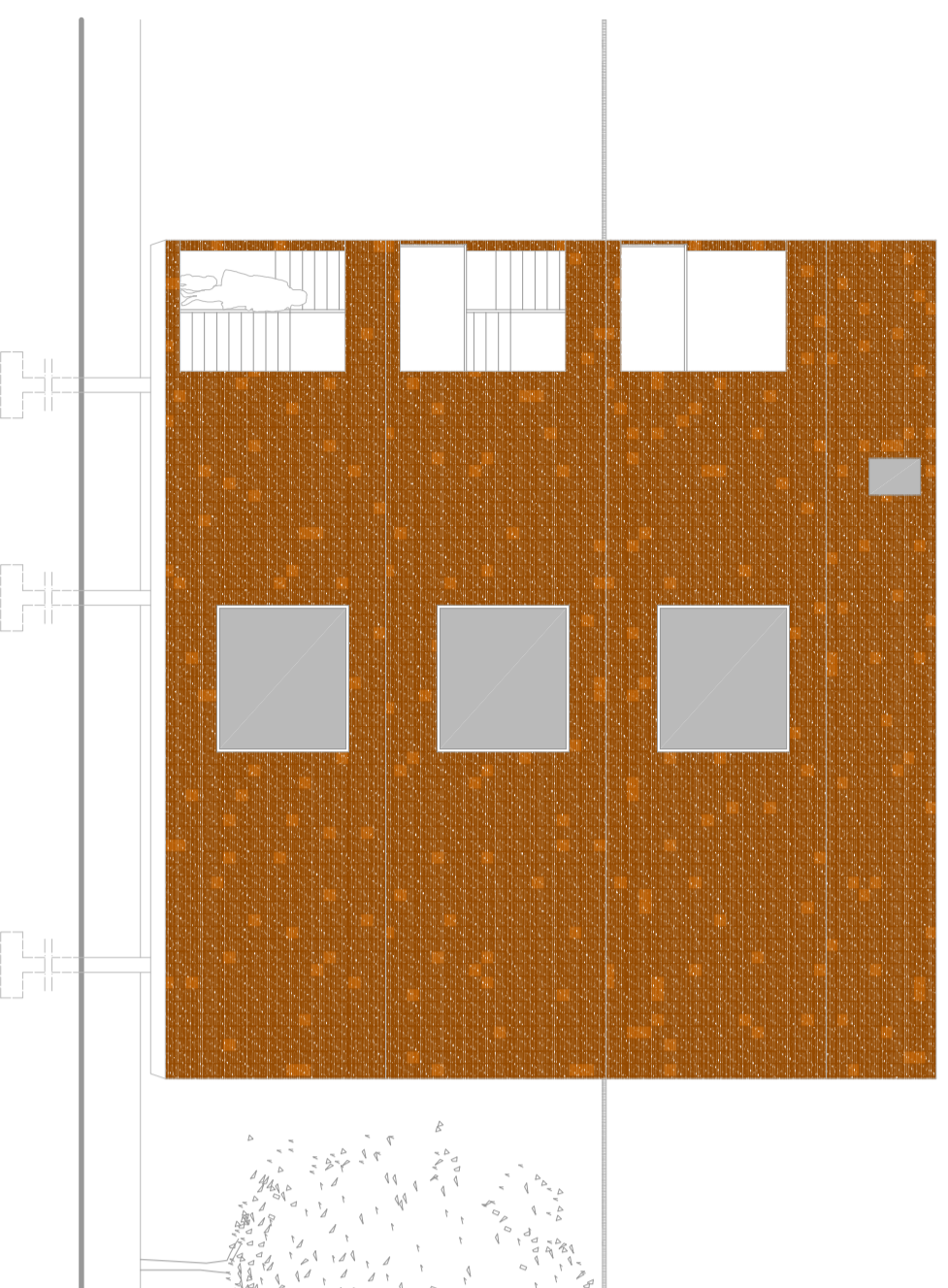


CORTES

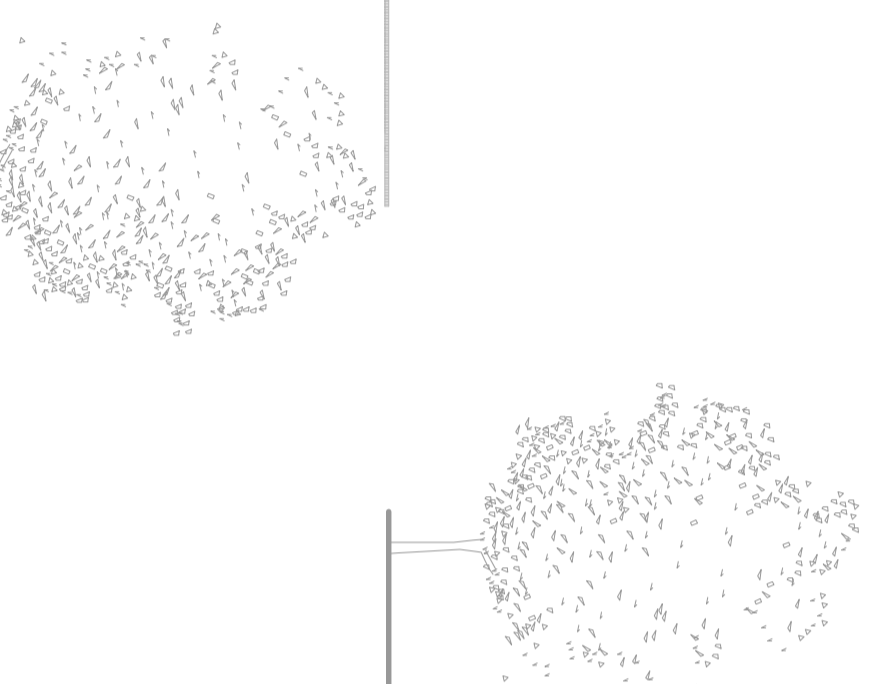


Corte A - A'

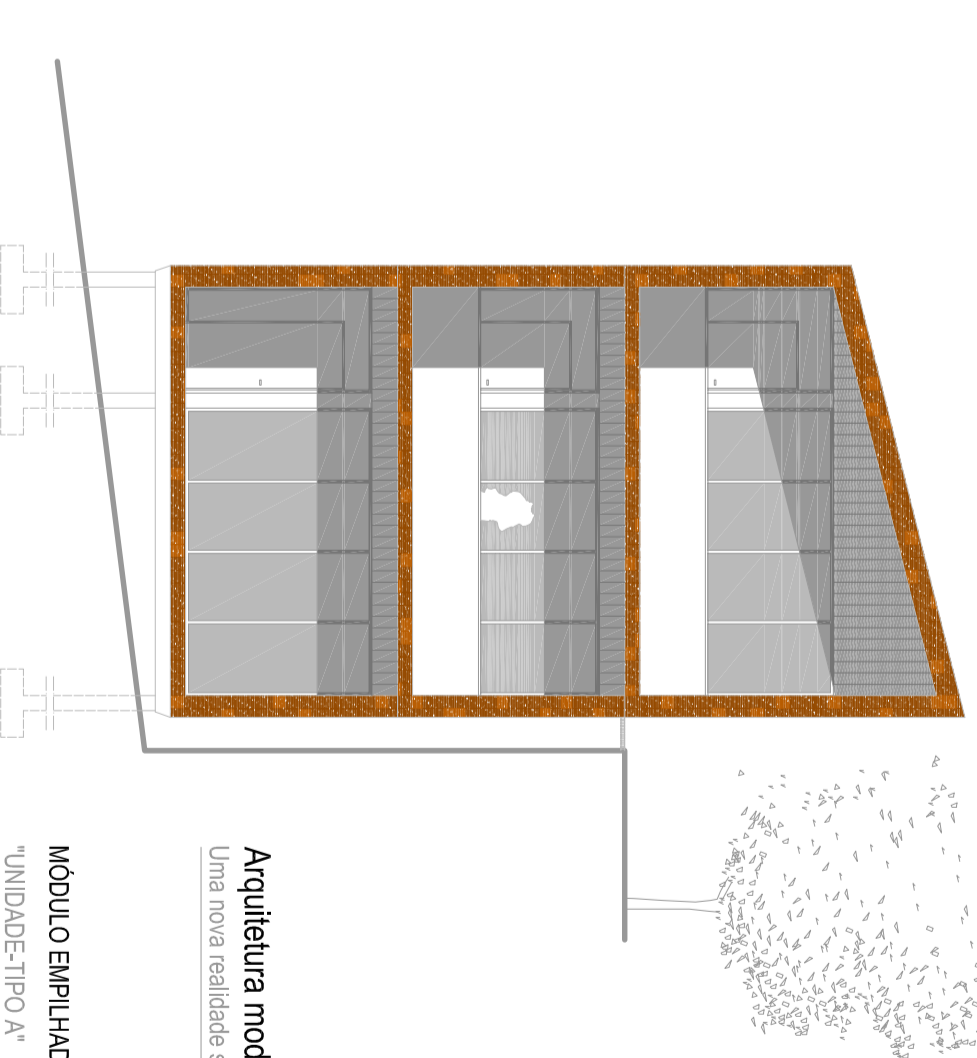
ALÇADOS



Alçado lateral



Alçado principal



Alçado posterior



Arquitetura modular e sustentabilidade
Uma nova realidade suburbana para as favelas Brasileiras

MÓDULO EMPILHADO - T0 / T1
"UNIDADE-TIPO A"

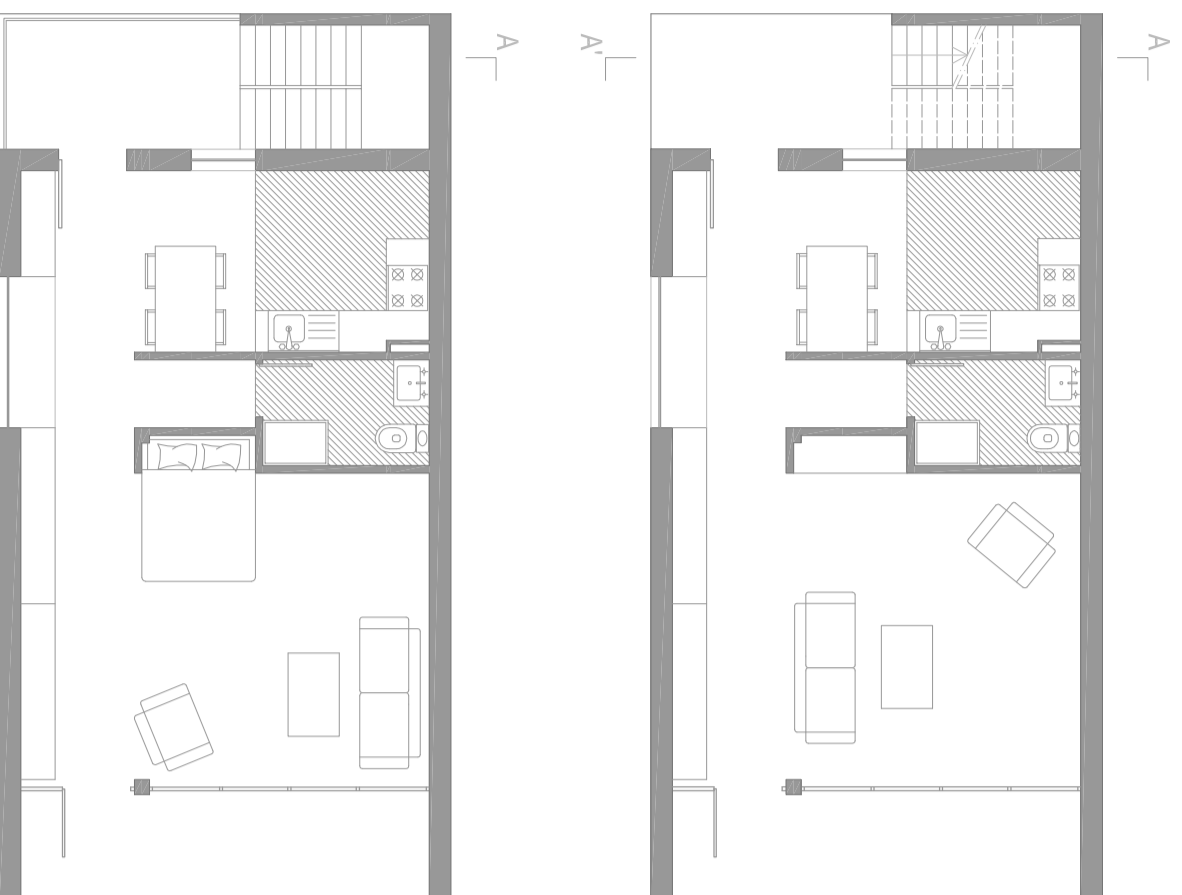
Plantas, alçados e cortes

Escala: 1/100 - 1/200

nº desenho

7

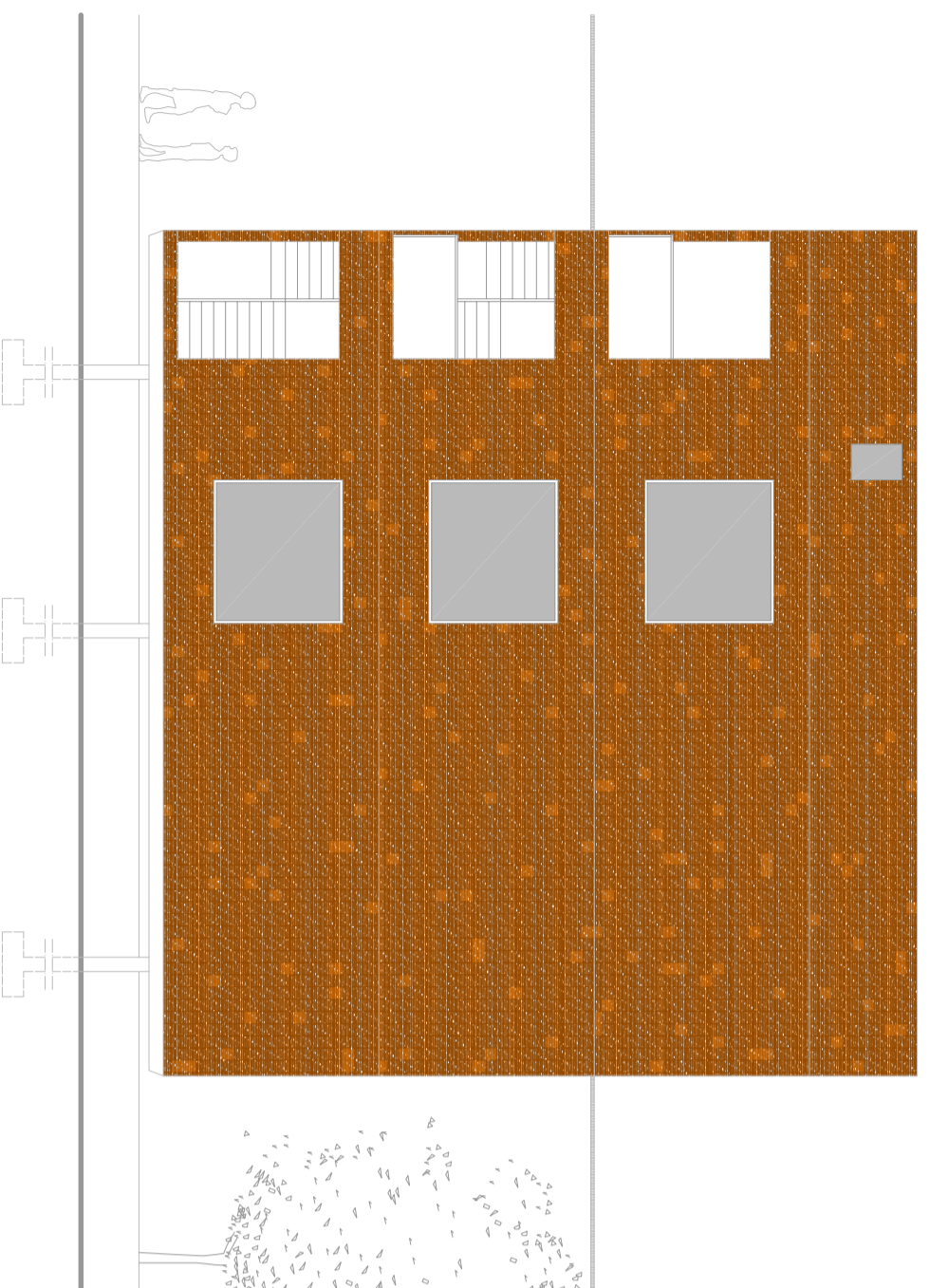
PLANTAS



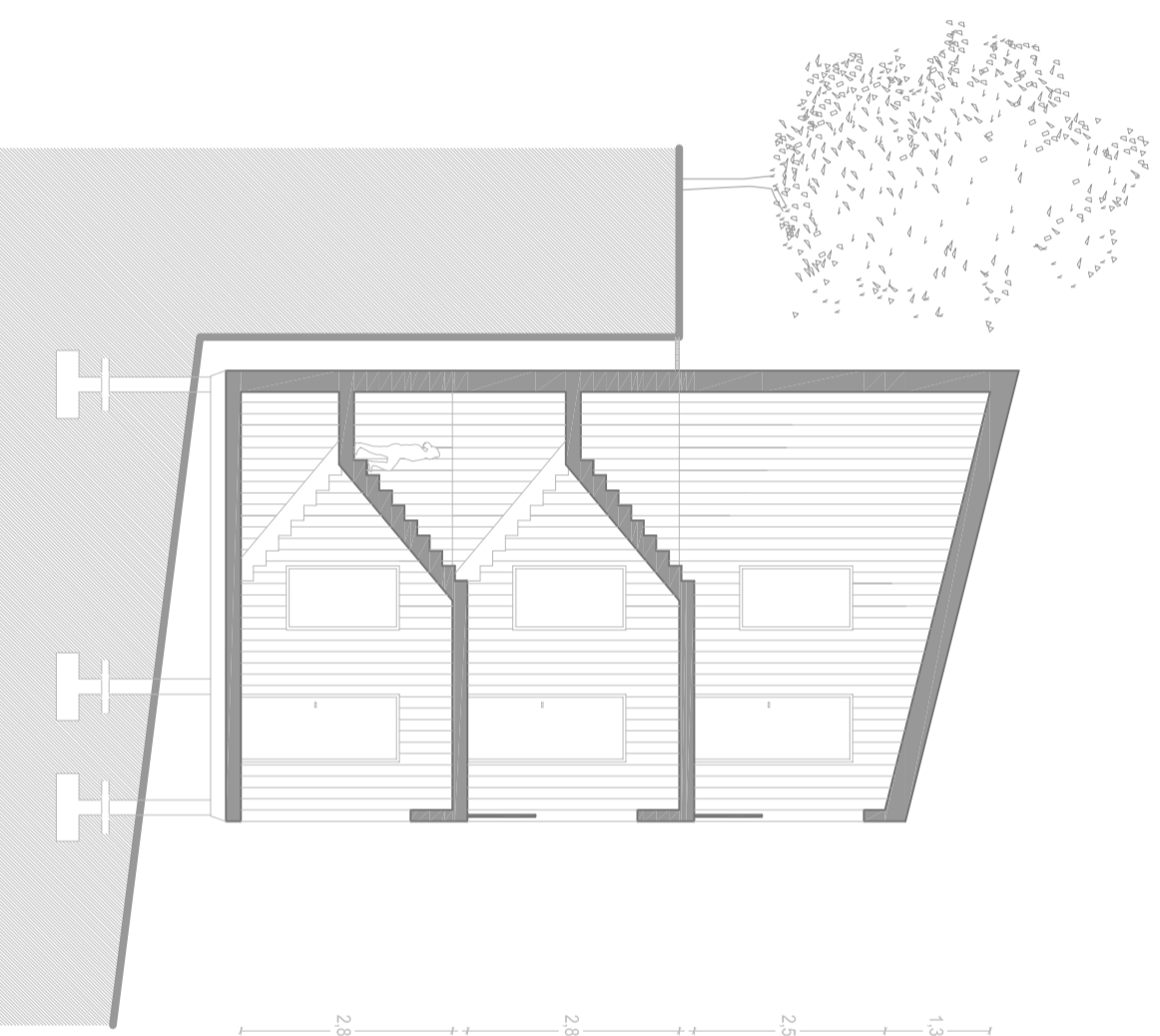
LEGENDA:

Hall	1 m ²
Cozinha	9 m ²
Instalação Sanitária	3 m ²
Sala/Quarto	16,2 m ² / 20 m ²
Área de arrumação	2,6 m ²

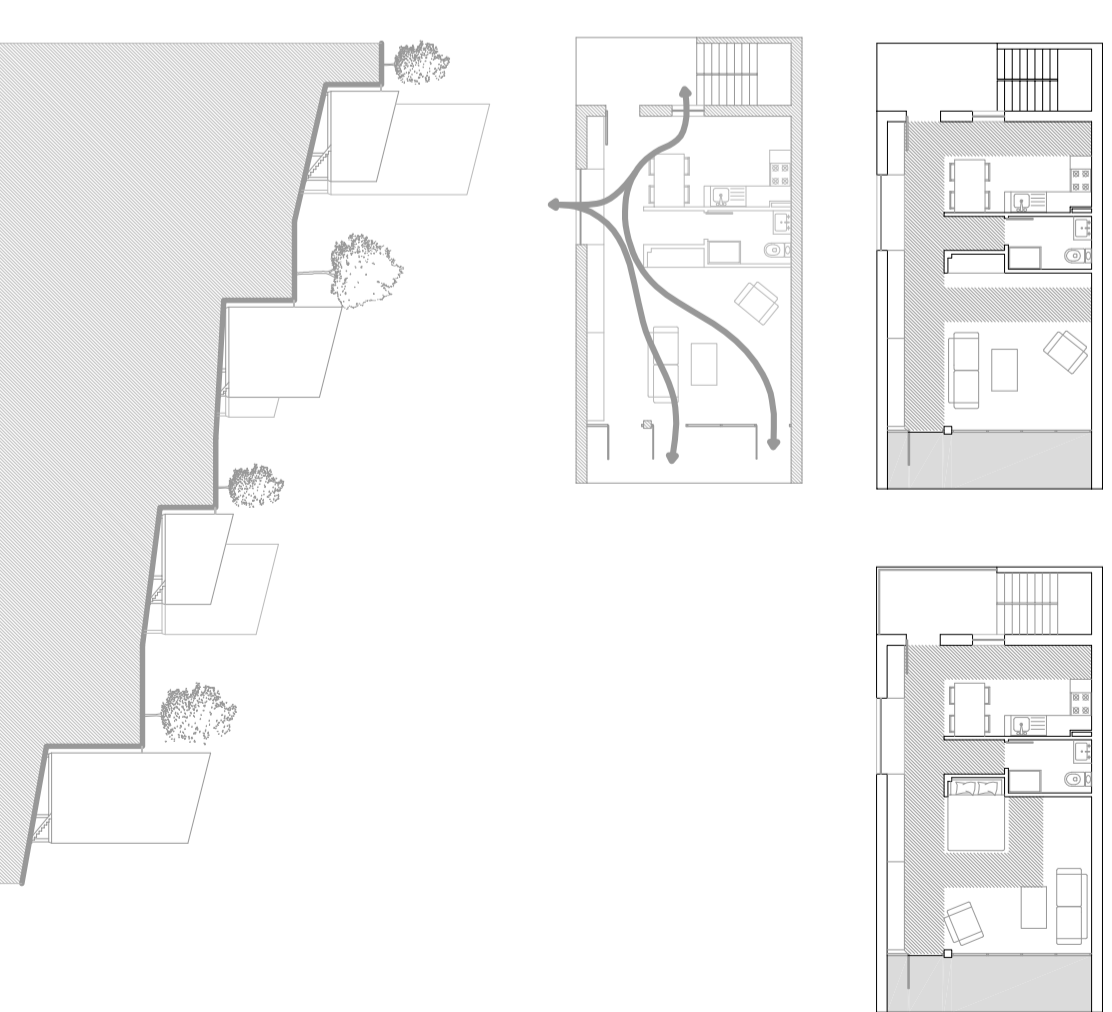
ALÇADOS



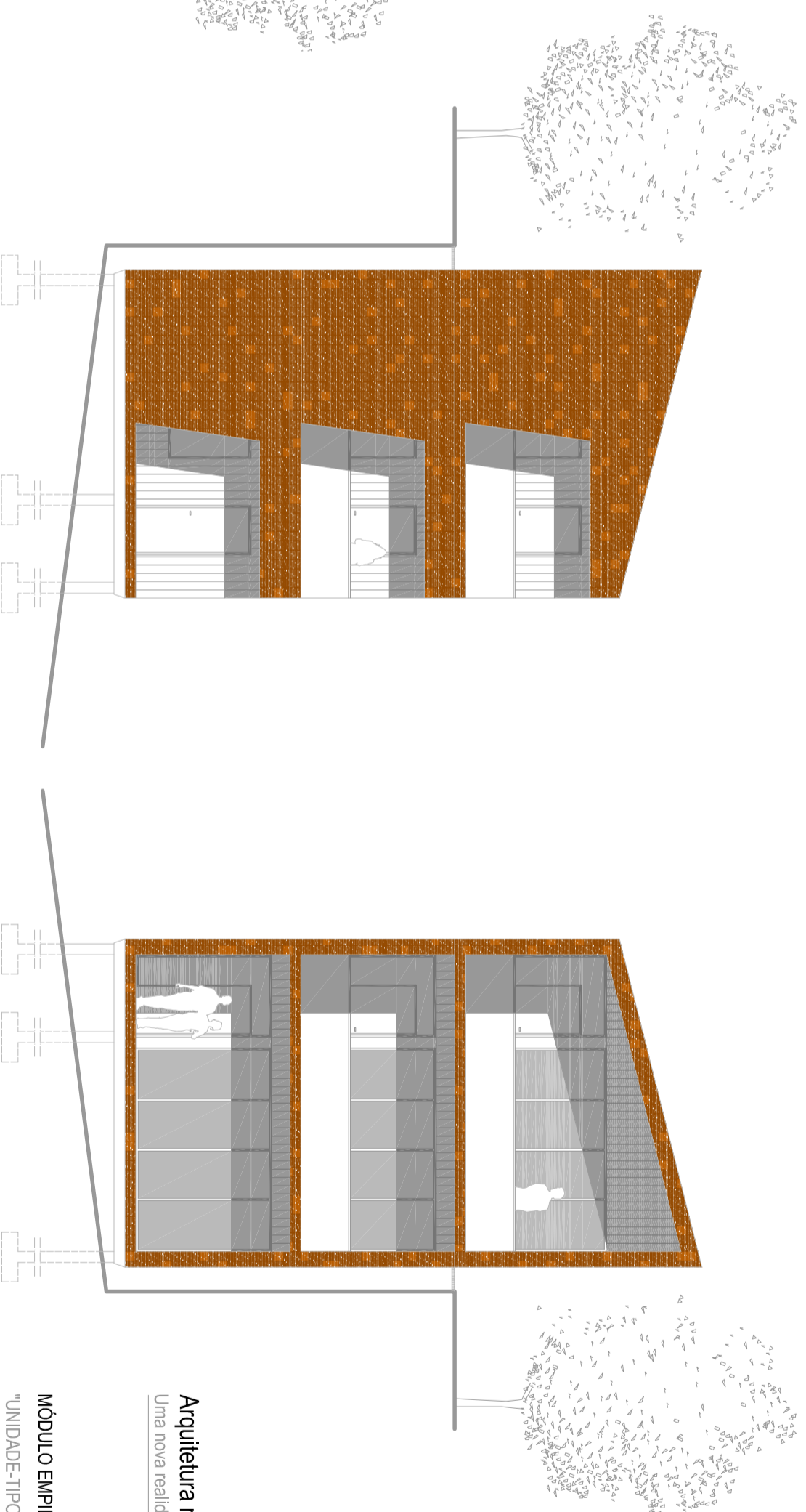
CORTES



Plantas de acessibilidade e espaços exteriores / Planta de ventilação



Estudo da volumetria e enquadramento dos módulos



Arquitetura modular e sustentabilidade
Uma nova realidade suburbana para as favelas Brasileiras

MÓDULO EMPILHADO - T0 / T1
"UNIDADE-TIPO B"
Plantas, alçados, cortes e estudos
Escala: 1/100 - 1/200 - 1/500

nº desenho

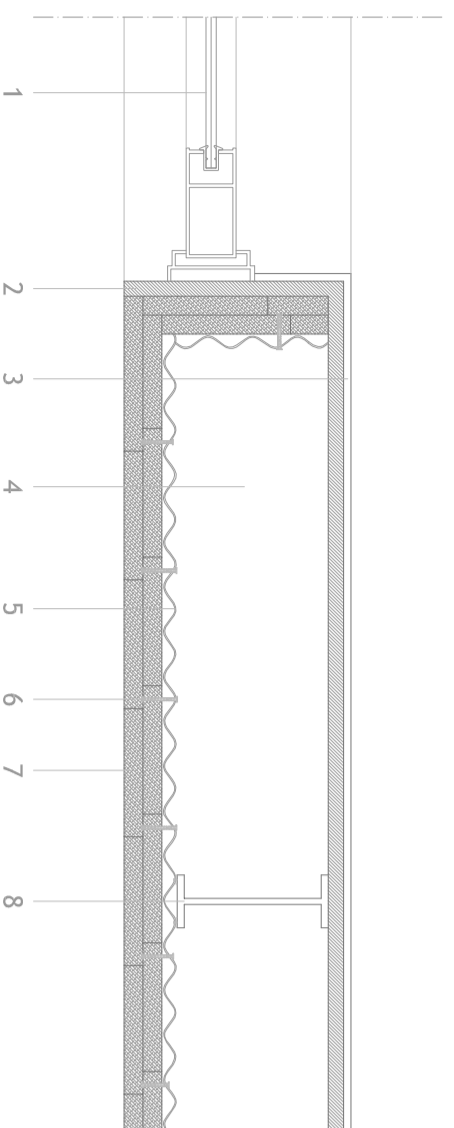
8

Alçado lateral

Alçado principal

Alçado posterior

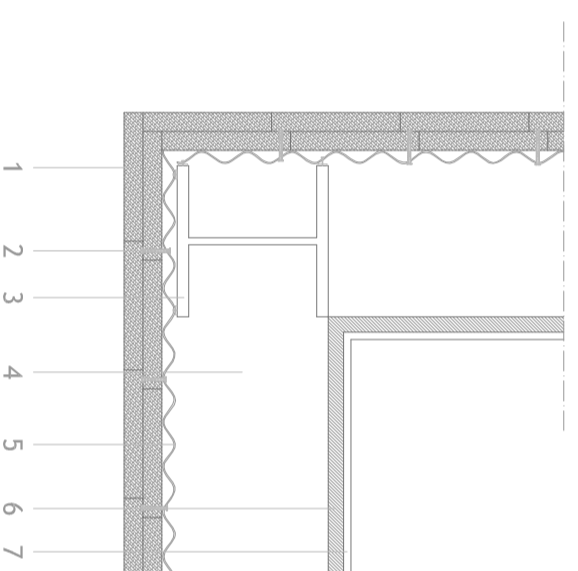
PORMENORES CONSTRUTIVOS



Pormenor de parede exterior com janela

LEGENDA:

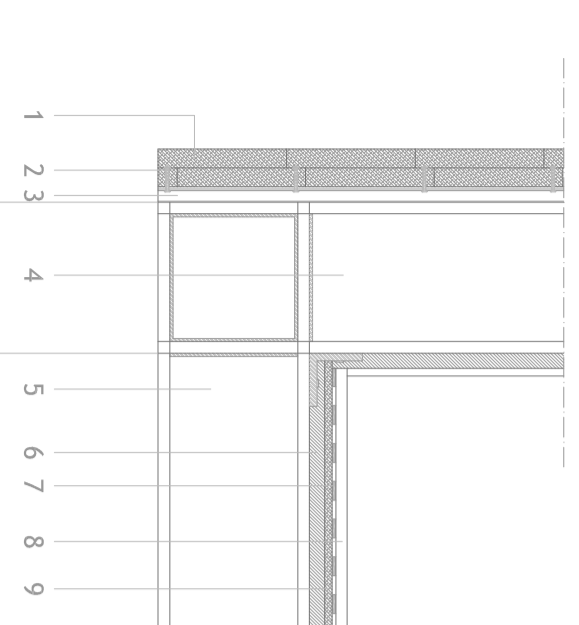
- 1 - Vidro
- 2 - Painéis de madeira OSB (2cm)
- 3 - Revestimento interior madeira
- 4 - Caixa de ar: espaço para instalações
- 5 - Chapa metálica ondulada
- 6 - Fixação mecânica oculta (parafuso)
- 7 - Aglomerado de cortiça expandida (5cm)
- 8 - Pilar metálico leve



Ponte térmica

LEGENDA:

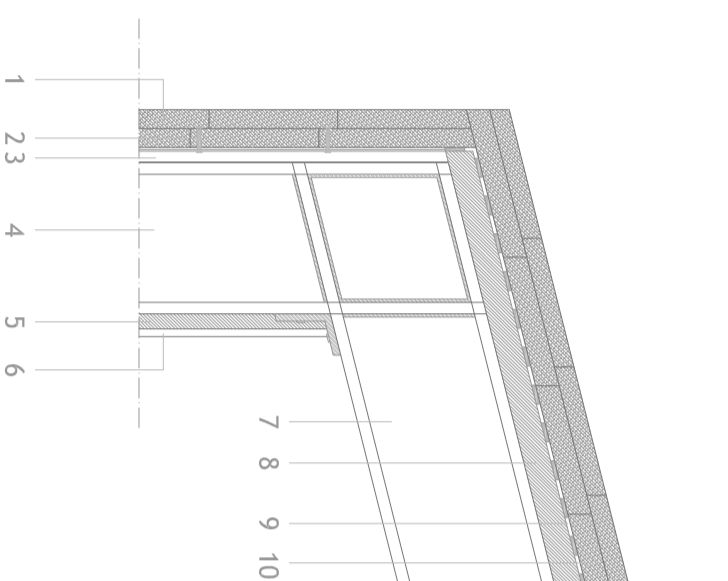
- 1 - Aglomerado de cortiça expandida (5cm)
- 2 - Fixação mecânica oculta (parafuso)
- 3 - Pilar metálico
- 4 - Caixa de ar: espaço para instalações
- 5 - Chapa metálica ondulada
- 6 - Painéis de madeira OSB (2cm)
- 7 - Revestimento interior madeira



Pormenor interceção laje com parede exterior

LEGENDA:

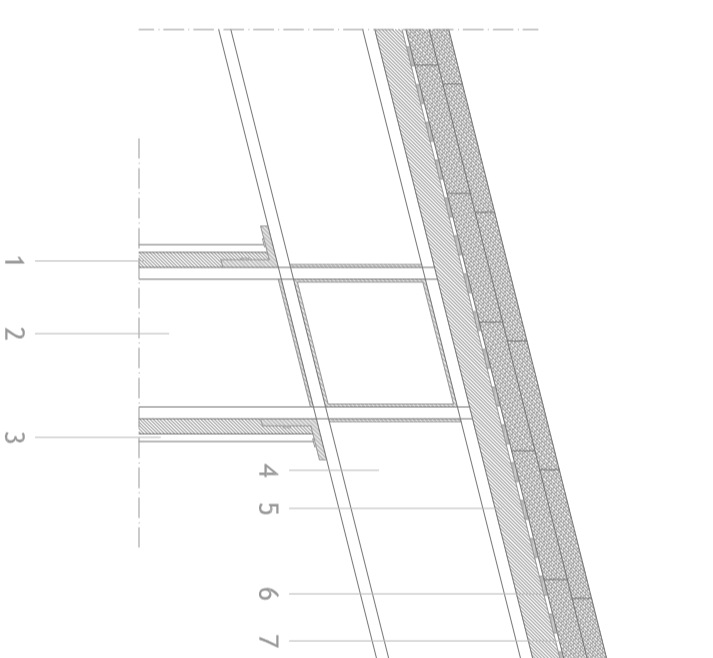
- 1 - Aglomerado de cortiça expandida (5cm)
- 2 - Fixação mecânica oculta (parafuso)
- 3 - Chapa metálica ondulada
- 4 - Pilar metálico
- 5 - Painéis de madeira OSB (2cm)
- 6 - Viga metálica
- 7 - Impermeabilização
- 8 - Pavimento interior madeira
- 9 - Isolamento térmico (cortiça)



Pormenor interceção parede exterior com cobertura

LEGENDA:

- 1 - Aglomerado de cortiça expandida (5cm)
- 2 - Fixação mecânica oculta (parafuso)
- 3 - Chapa metálica ondulada
- 4 - Pilar metálico
- 5 - Painéis de madeira OSB (2cm)
- 6 - Revestimento interior madeira
- 7 - Viga metálica
- 8 - Painéis de madeira OSB (3cm)
- 9 - Tela betuminosa
- 10 - Aglomerado de cortiça expandida (5,5cm)

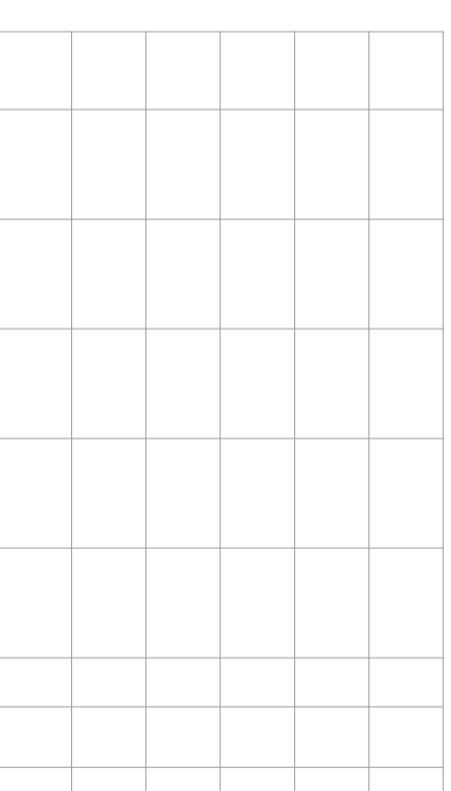


Pormenor interceção parede interior com cobertura

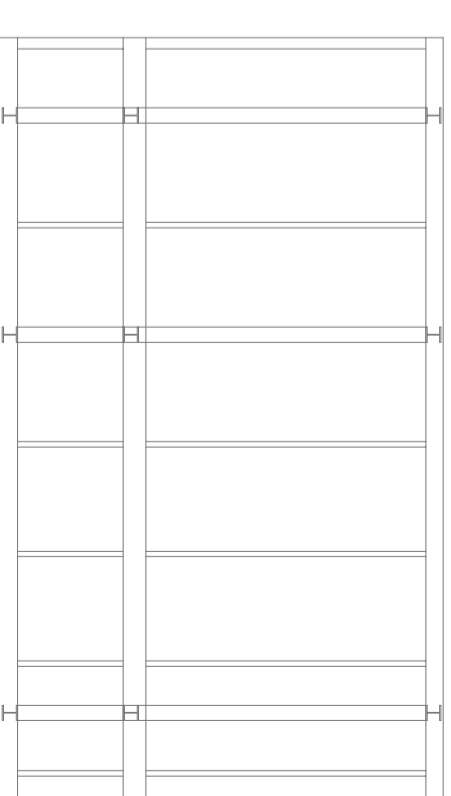
LEGENDA:

- 1 - Painéis de madeira OSB (2cm)
- 2 - Pilar metálico
- 3 - Revestimento interior madeira
- 4 - Viga metálica
- 5 - Painéis de madeira OSB (3cm)
- 6 - Tela betuminosa
- 7 - Aglomerado de cortiça expandida (5,5cm)

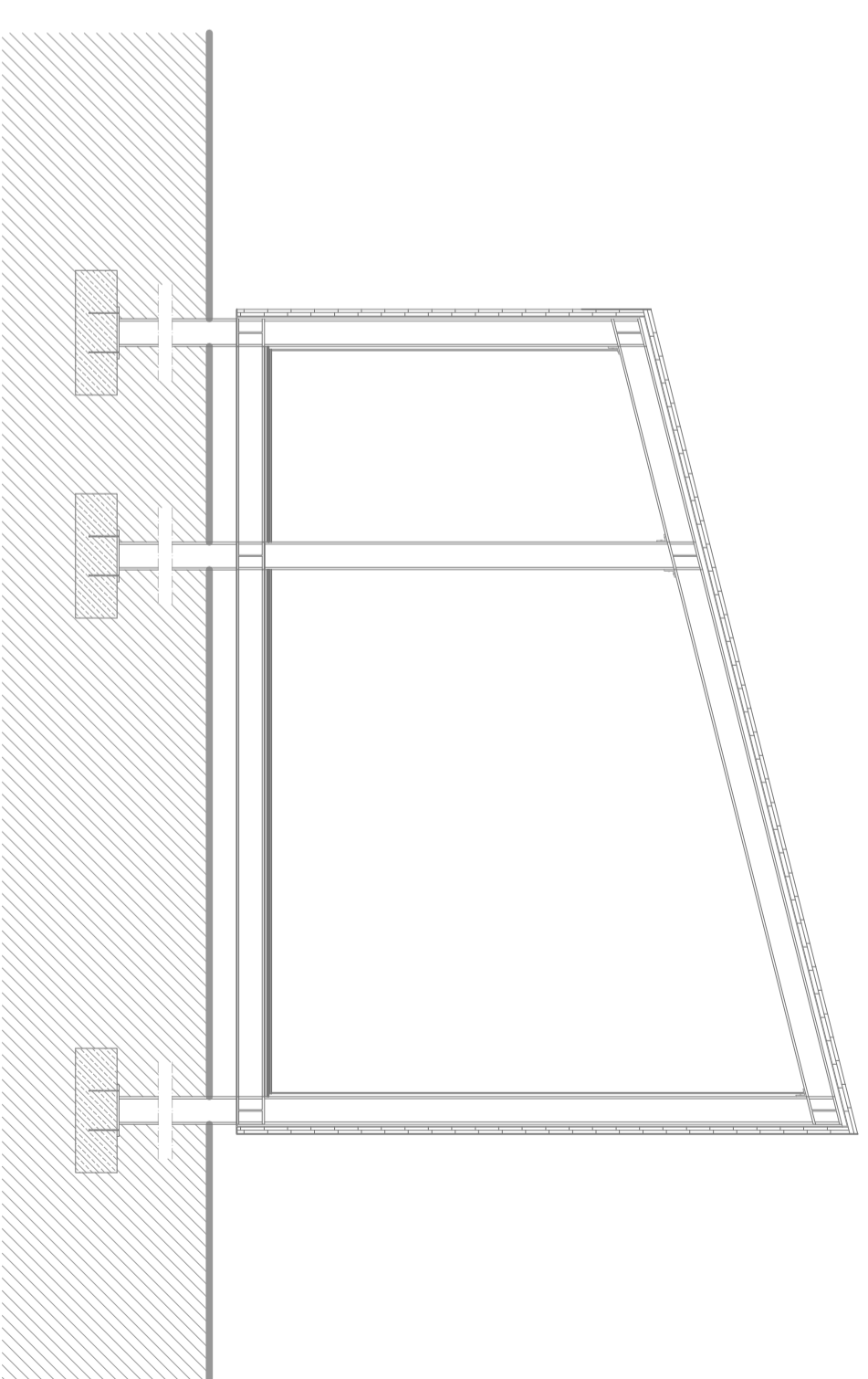
ESTRUTURA



Planta dos painéis de madeira OSB



Planta da estrutura metálica



Corte transversal

Arquitetura modular e sustentabilidade

Uma nova realidade suburbana para as favelas Brasileiras

PORMENORES CONSTRUTIVOS

MODULOS P. NORMAL, DUPLIX E EMPILHADO

Escala: 1/10 - 1/30 - 1/100

nº desenho

9