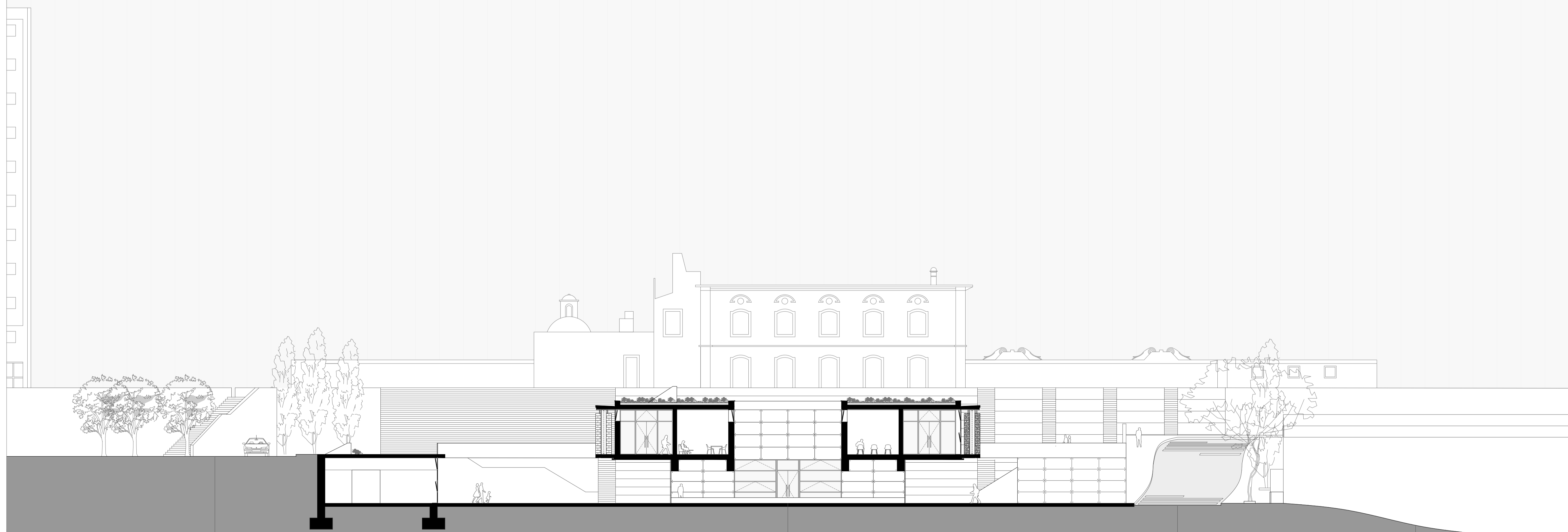


48.3

CORTE CC'



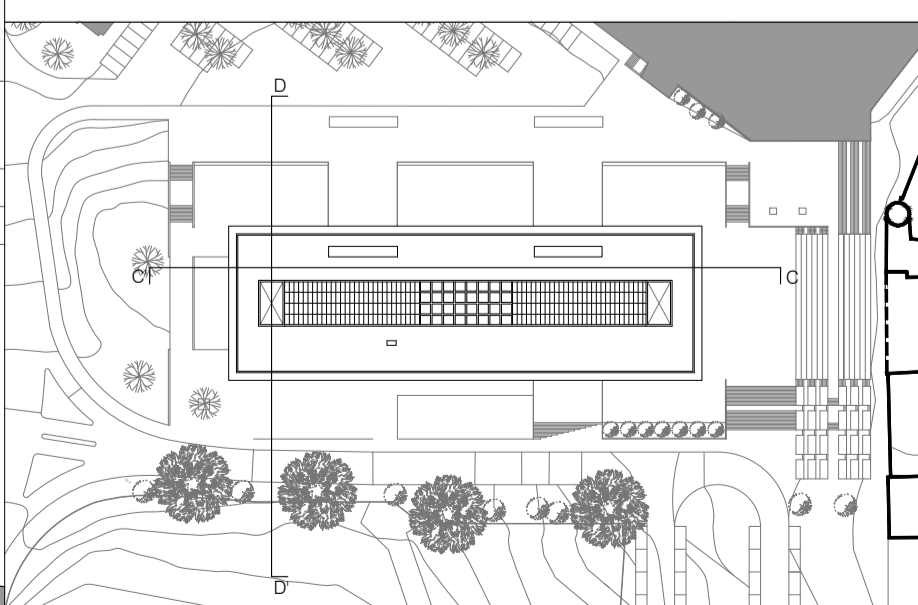
48.3

48.3

48.1

48.4

CORTE DD'



APLICAÇÃO DE SOLUÇÕES BIOMÉTICAS EFICIENTES
EM ARQUITETURA
MARVILA - LISBOA

16

OBJECTO: PROJETO DE EXECUÇÃO
SETEMBRO 2019 PEÇA:
ESCALA 1:200 CORTES