



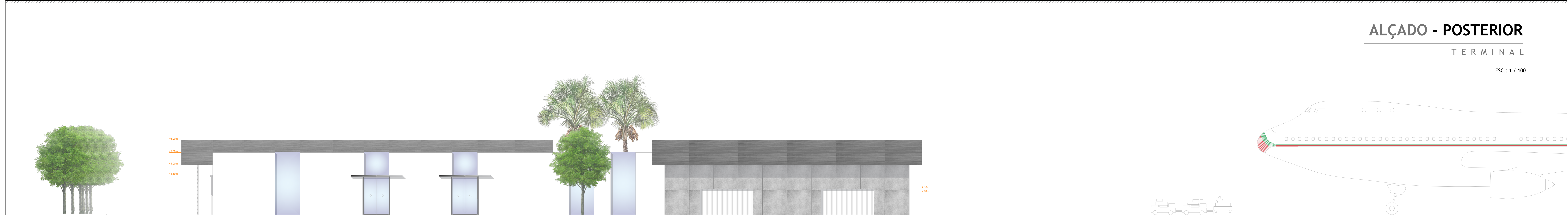
ALÇADO - PRINCIPAL
TERMINAL

ESC.: 1 / 100



ALÇADO - POSTERIOR
TERMINAL

ESC.: 1 / 100



ALÇADO - LATERAL DIREITO
TERMINAL

ESC.: 1 / 100



ALÇADO - LATERAL ESQUERDO
TERMINAL

ESC.: 1 / 100

UNIVERSIDADE DA BEIRA INTERIOR
DISSERTAÇÃO PARA A OBTENÇÃO DO GRAU MESTRE EM ARQUITETURA

TÍTULO	RENOVAÇÃO E AMPLIAÇÃO DO AEROPORTO INTERNACIONAL DE SÃO TOMÉ E PRÍNCIPE	FOLHA	03
DESENHADOR	EDILSON DAS NEVES MENEZES VERA CRUZ	ESCALA	1:100
PROFESSOR	JOSÉ DA SILVA NEVES DIAS		
ALÇADOS			