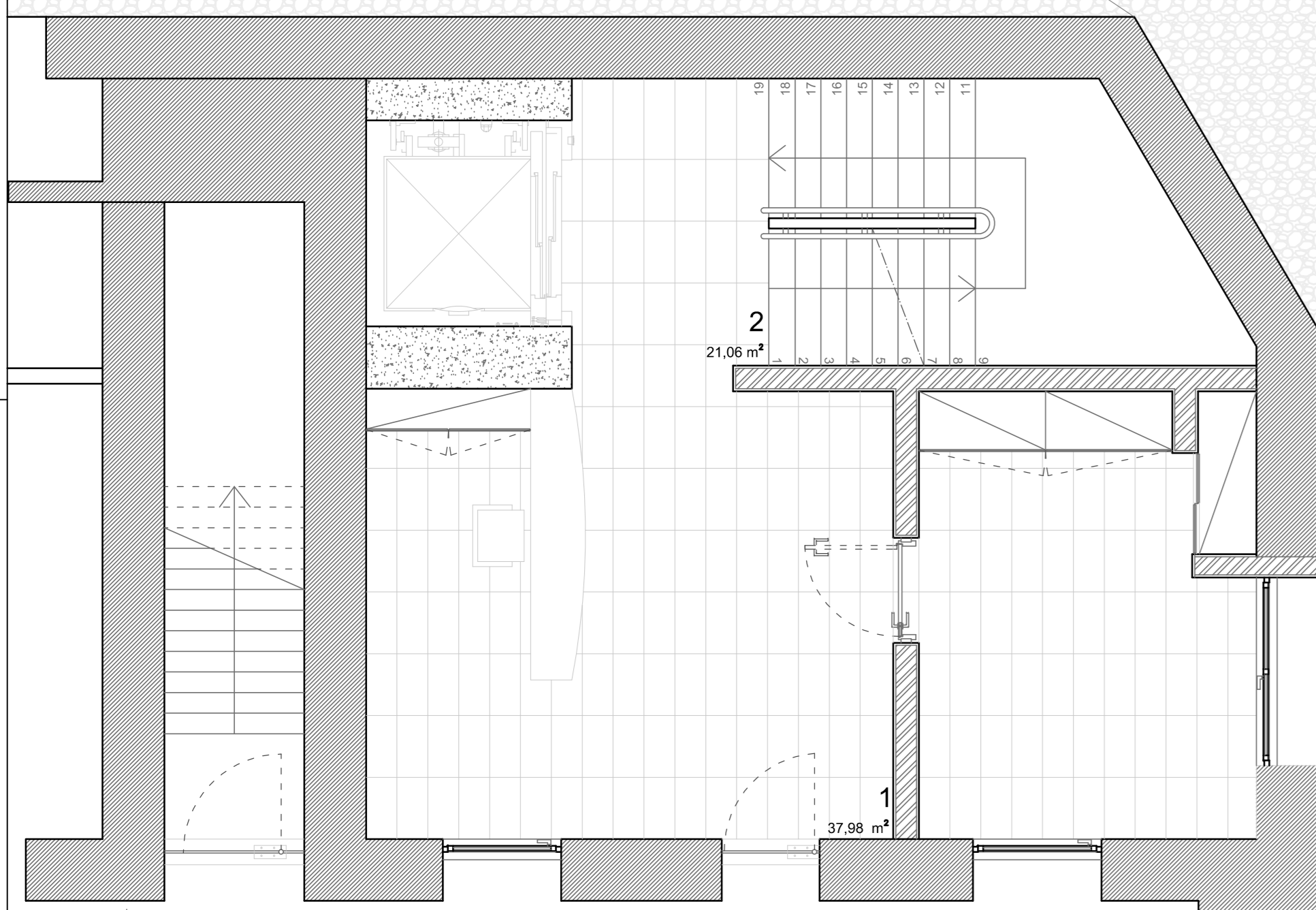


- Materiais:**
- Brisa (2.2 mm)
 - Pedra do edifício existente
 - Betão
 - Alvenaria em tijolo

← i=2%

i=2% →



<p>Título da Dissertação:</p> <p>PROPOSTA PARA UM COMPLEXO TALASSO-TERMAL NO CABO ESPICHEL</p>		
<p>Dissertação para a contiguação do grau de Mestre em Arquitetura (ciclo de estudos integrado)</p> <p>Universidade da Beira Interior</p>		
<p>Desenho Técnico:</p> <p>Planta de Cobertura</p>		
Local:	Desenho n.º	N
Cabo Espichel, Sesimbra, Setúbal	08/29	
Escala:	Data:	N
1:50	Junho de 2011	
<p>Orientador/Conversor:</p> <p>Prof. Doutor Luís Manuel Ferreira Gomes/ Prof. Doutor Fernando Manuel Leitão Diniz</p>		
<p>Aluno:</p> <p>Patrícia Cardim Almeida</p>		