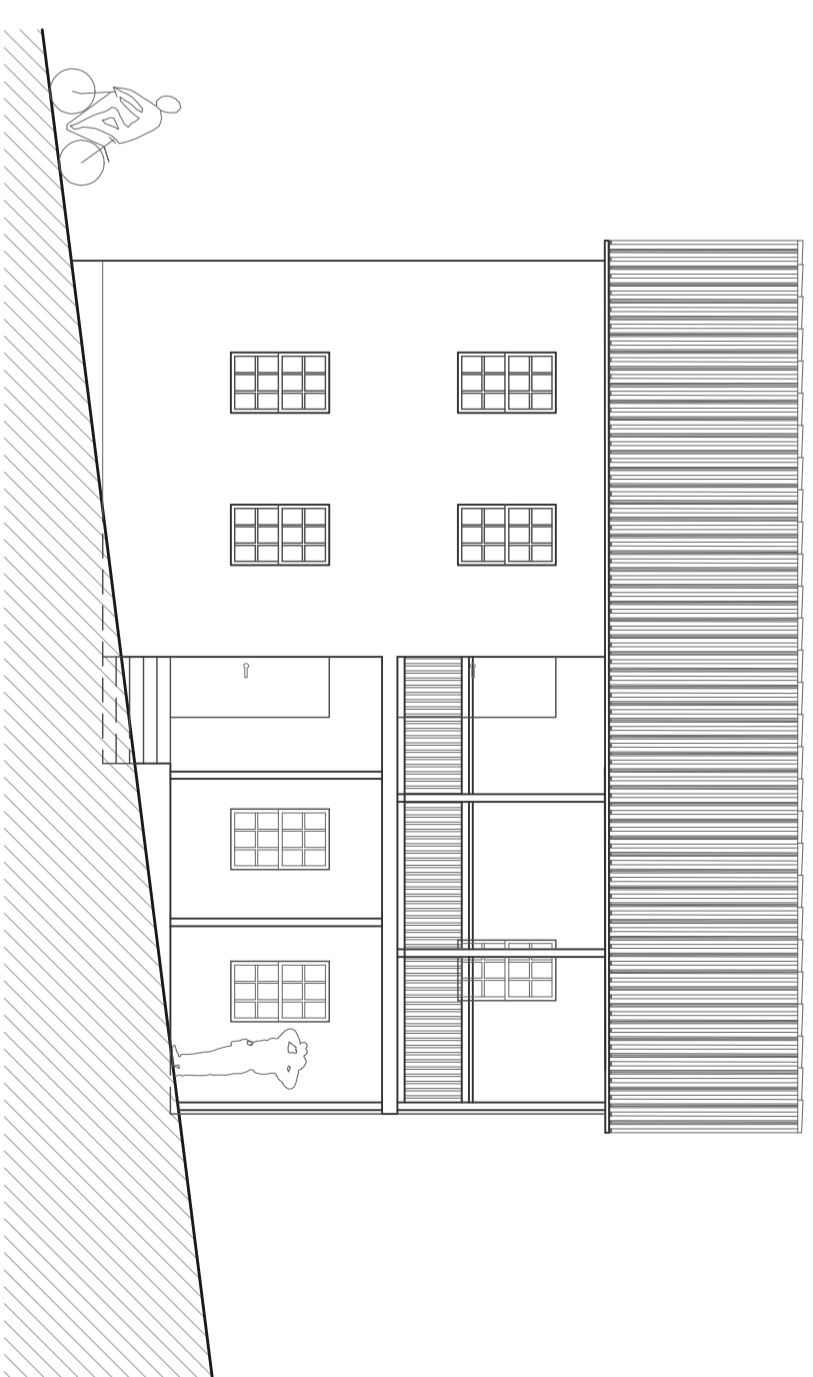
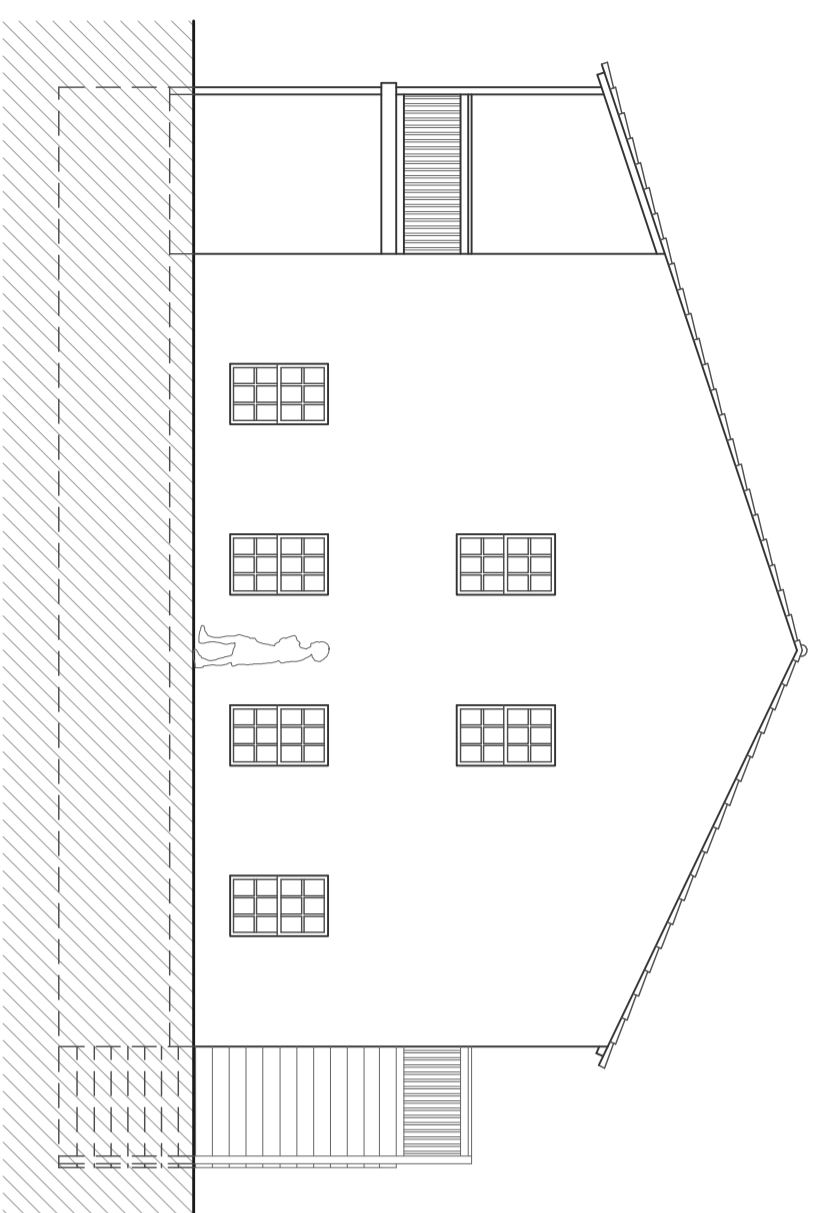


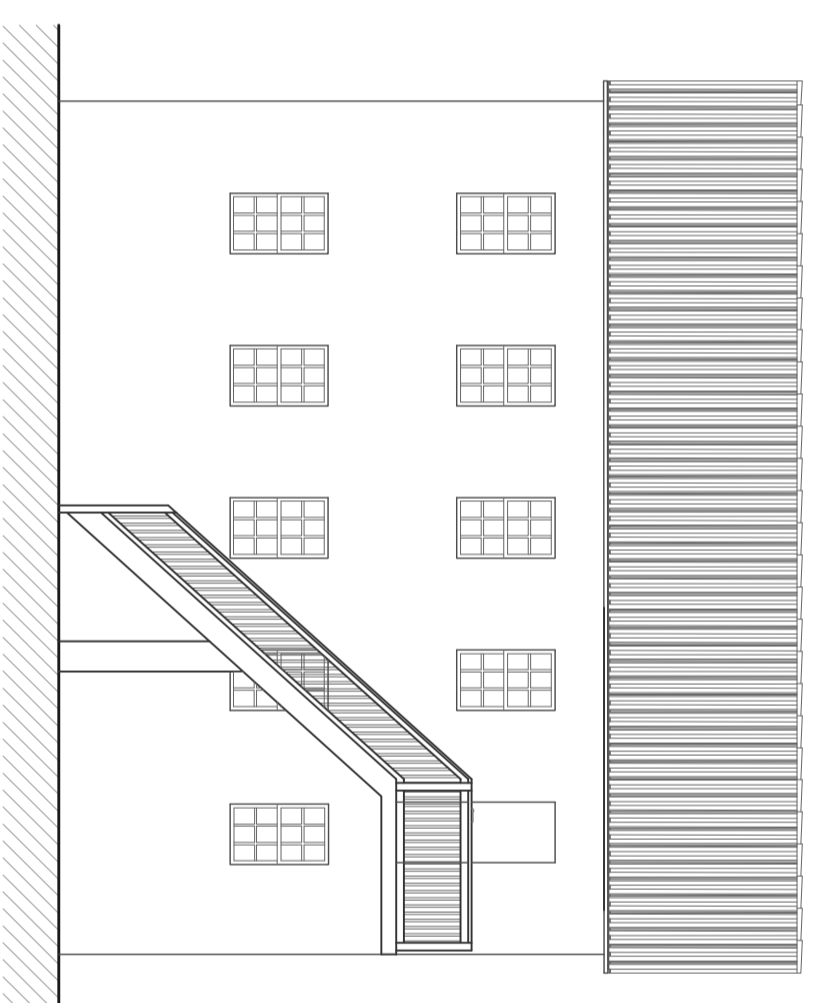
Alçado Lateral Esquerdo
1/100



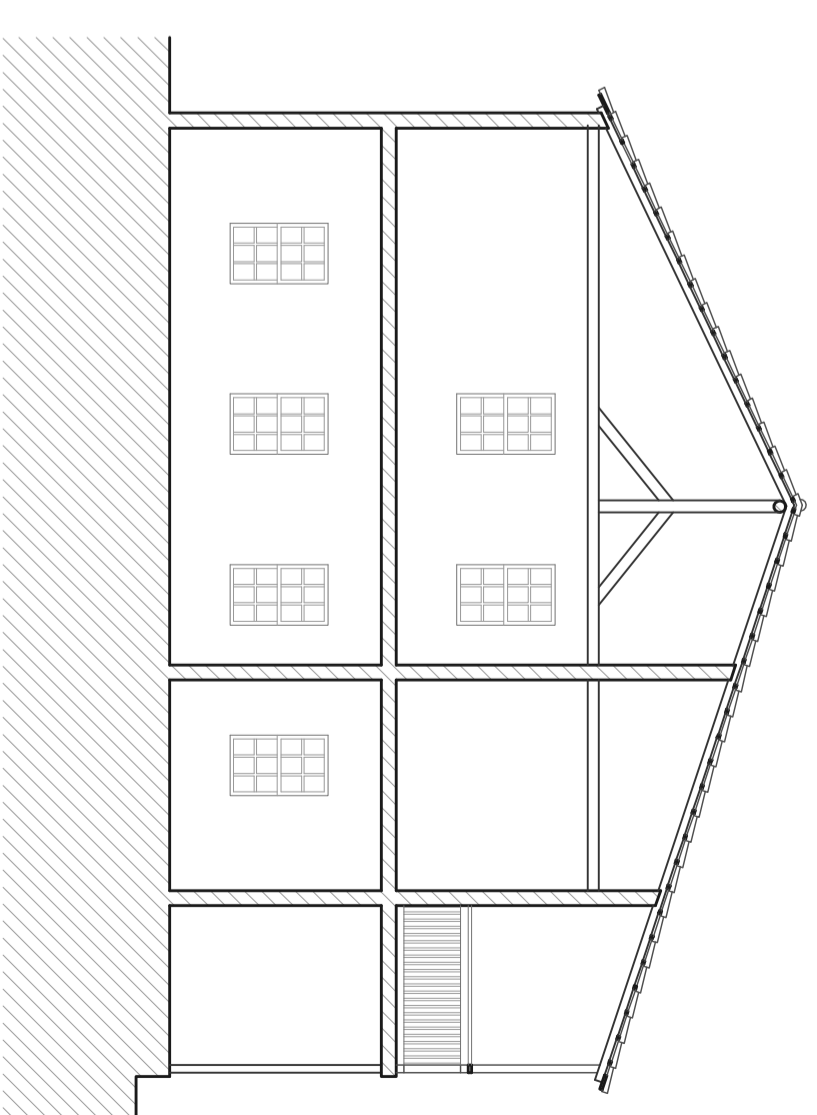
Alçado Principal
1/100



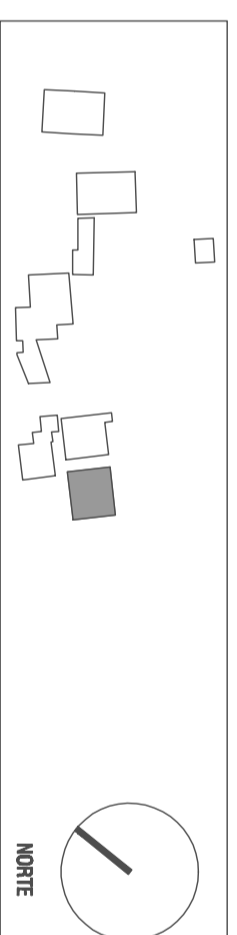
Alçado Lateral Direito
1/100



Alçado Posterior
1/100



Secção 1
1/100



NORTE



N.º e nome de autor: 18948 MAXIMINO MIGUEL TAVARES BODARRA
UNIVERSIDADE DA BEIRA INTERIOR
Mestrado Integrado em Arquitectura
DISSERTAÇÃO / PROJECTO
2008 / 2009

NÚCLEO INTERPRETATIVO DE EXTRAÇÃO MINÉRA • GUA

Data: AGOSTO 09
Escala: 1:100

Desenho n.º

Alçados e Secção do Edifício 2

06