

- Piso -1**
- P-1.01 - Fosso de Orquestra - Palco Elevatório
  - P-1.02 - Sub Palco
  - P-1.03 - Hall de Acesso ao Palco
  - P-1.04 - Zona Técnica
  - P-1.05 - Instalações Sanitárias de Apoio
  - P-1.06 - Escadas de Serviço - Acesso aos Camarins

Publicada por - IGP  
 Ano da Cobertura Aerofotográfica - 2006  
 Ano da Restituição e Trabalhos de Campo - 2007 / 2008  
 Planta de Localização - sem escala.

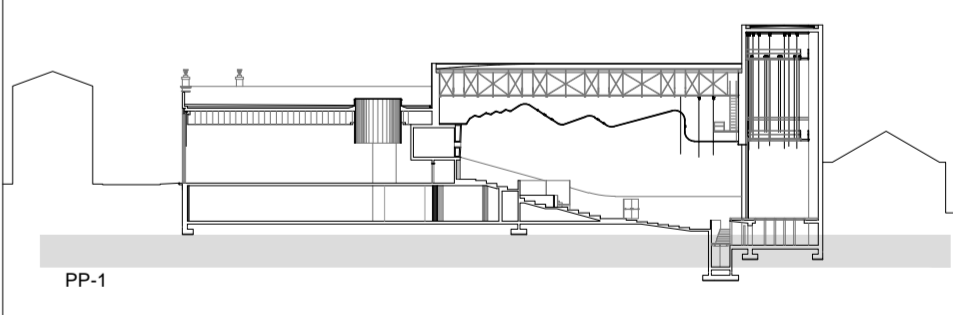


**NOTAS**

- . EQUIDISTÂNCIA DAS CURVAS DE NIVAL - 2 metros
- . COTA DE SOLEIRA 0.00 = 352.5
- . DIMENSÕES EM METROS LINEARES - 00/00

QUADRO DE ÁREAS (áreas brutas)	m2
PISO 2	35.97
PISO 1	494.87
PISO 0	1358.17
PISO -1	302.28
<b>TOTAL</b>	<b>2191.29</b>

ÁREA DE IMPLANTAÇÃO 1354.68



**LEGENDA TRAMAS**

- Arruamentos
- Edifícios Existentes
- Proposta

**LEGENDA GERAL**

Data: Abril 2016 Norte

Autor: Rui Filipe Abreu da Cruz

Nº: 27151

Esperanças:	<b>PROJETO DE REABILITAÇÃO E REQUALIFICAÇÃO</b>	Escala:	1/100
Designação:	<b>ESTUDO PRÉVIO DE ARQUITETURA - PLANTA</b>		

Data: Antigo Cine Teatro de Chaves

Localização: CIDADE DE CHAVES  
 Freguesia de Santa Maria Maior, Rua de Santo António.

Designação: Dissertação para obtenção do Grau de Mestre em Arquitetura

PLANTA DO PISO -1 (NÍVEL DA COTA -2.46)