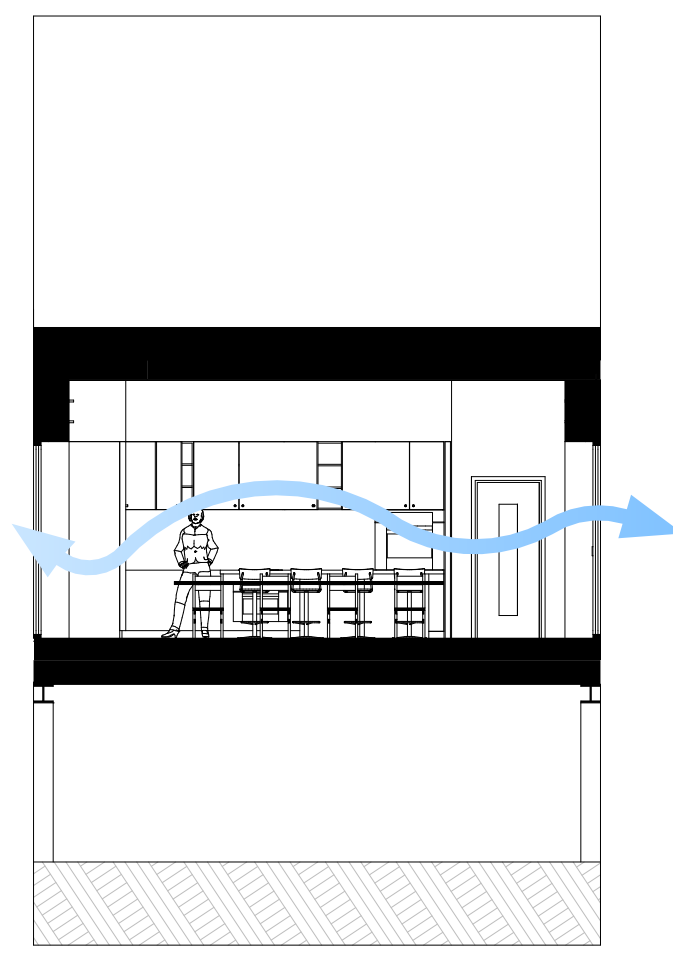
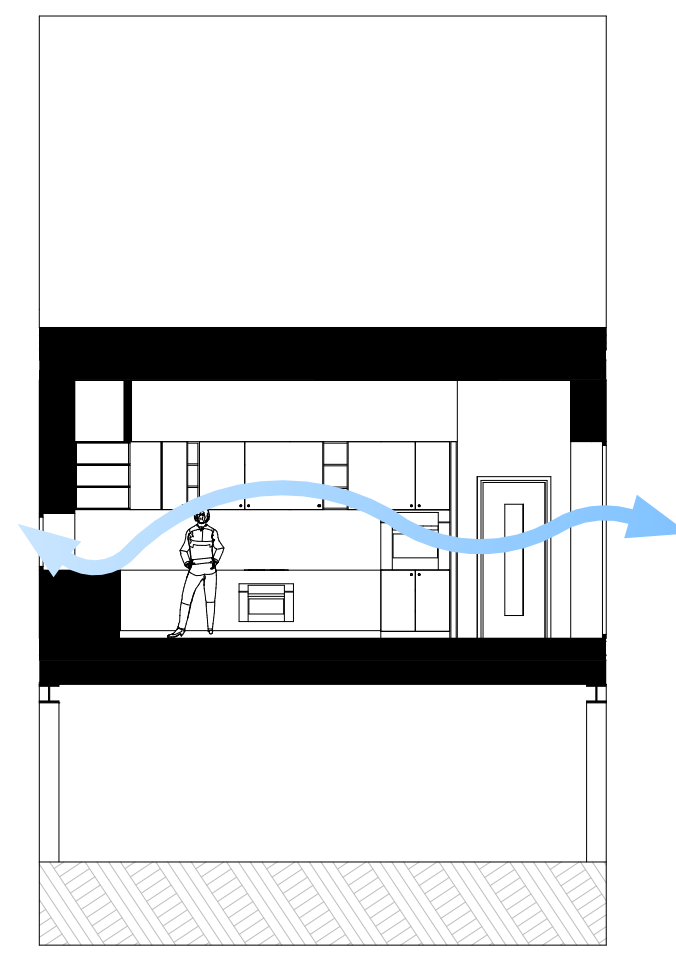


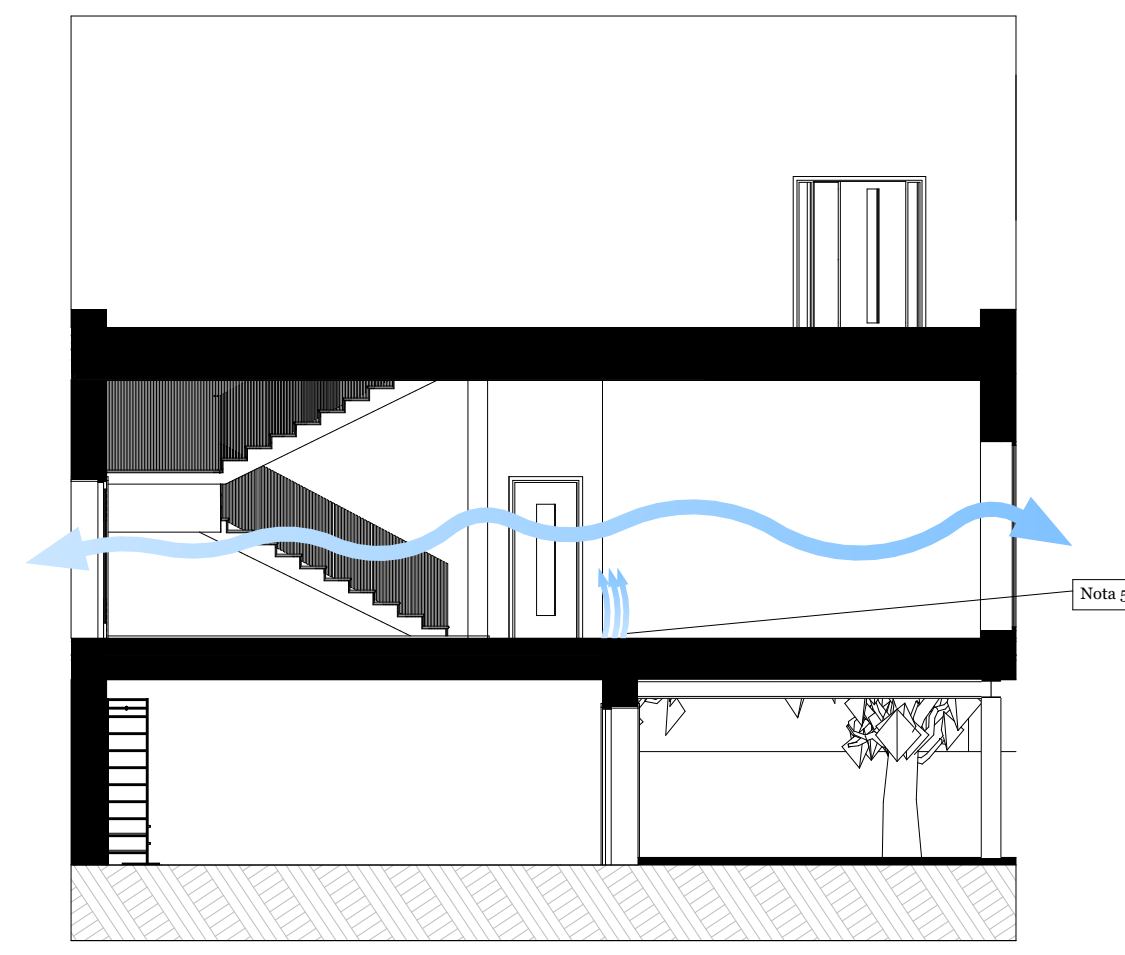
Corte AA' c/ Diagrama de Ventilação



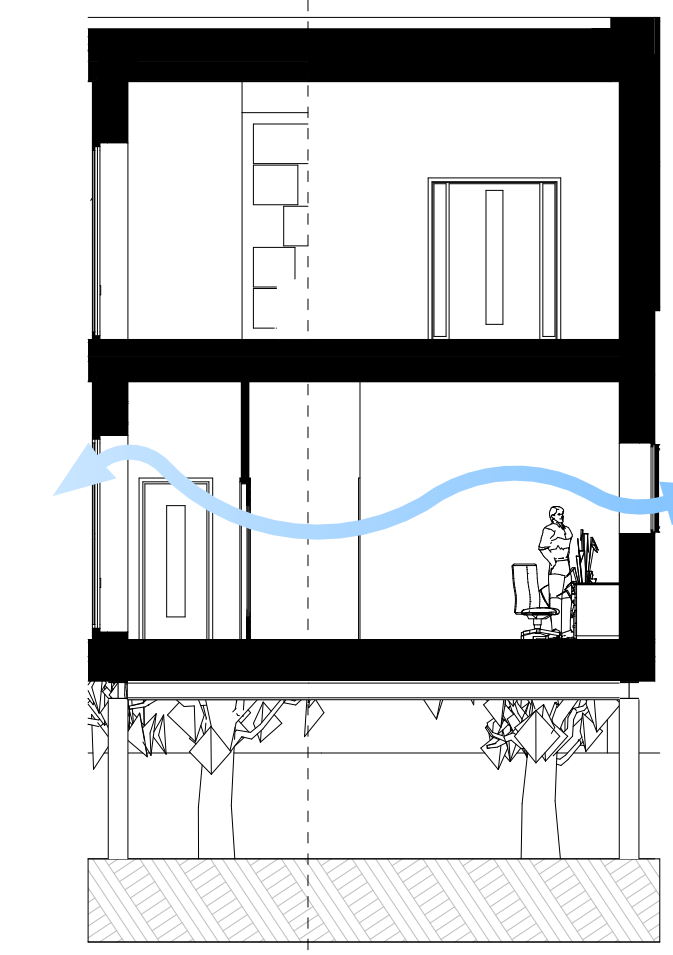
Corte BB' c/ Diagrama de Ventilação



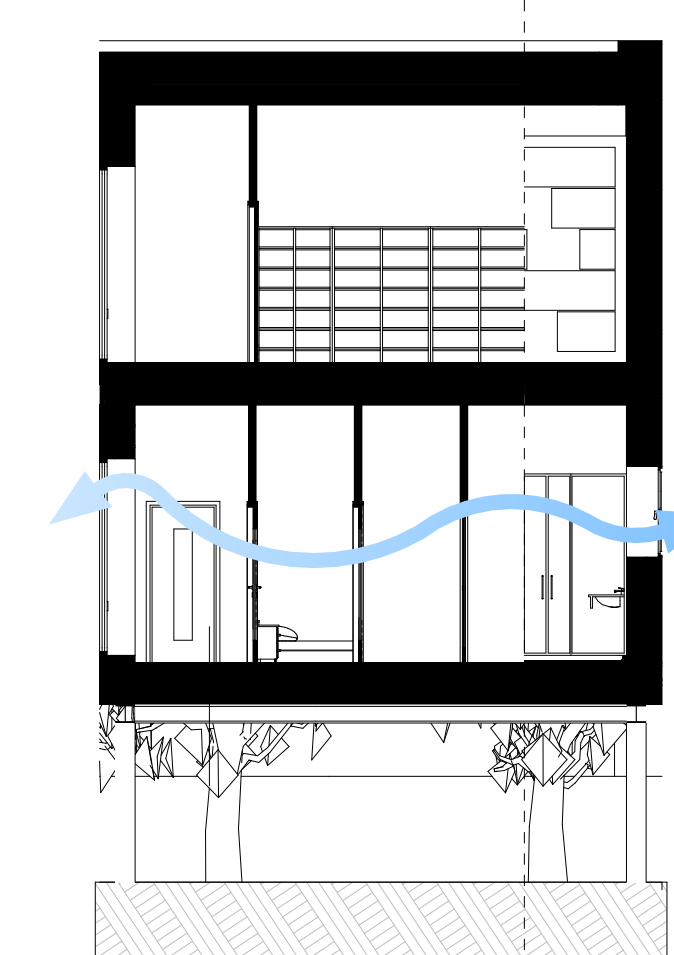
Corte CC' c/ Diagrama de Ventilação



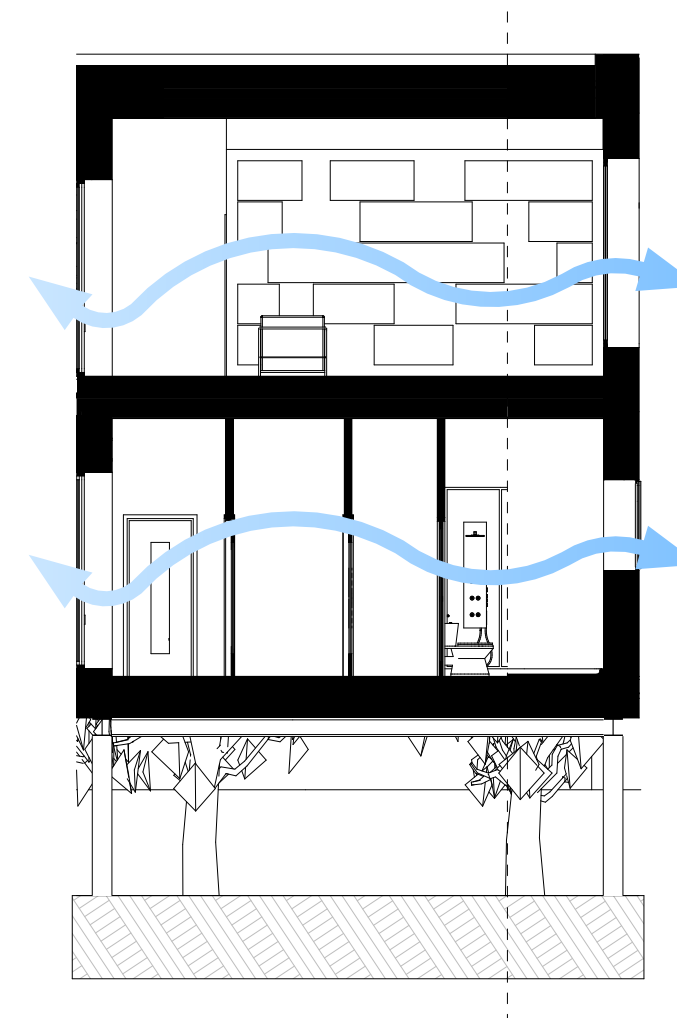
Corte DD' c/ Diagrama de Ventilação



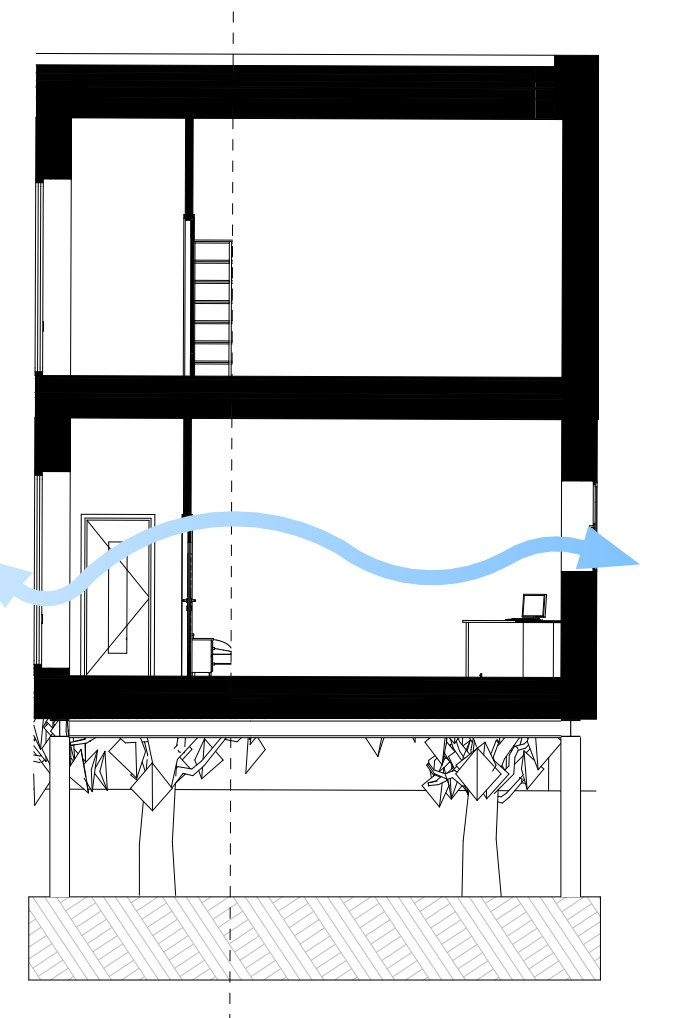
Corte EE' c/ Diagrama de Ventilação



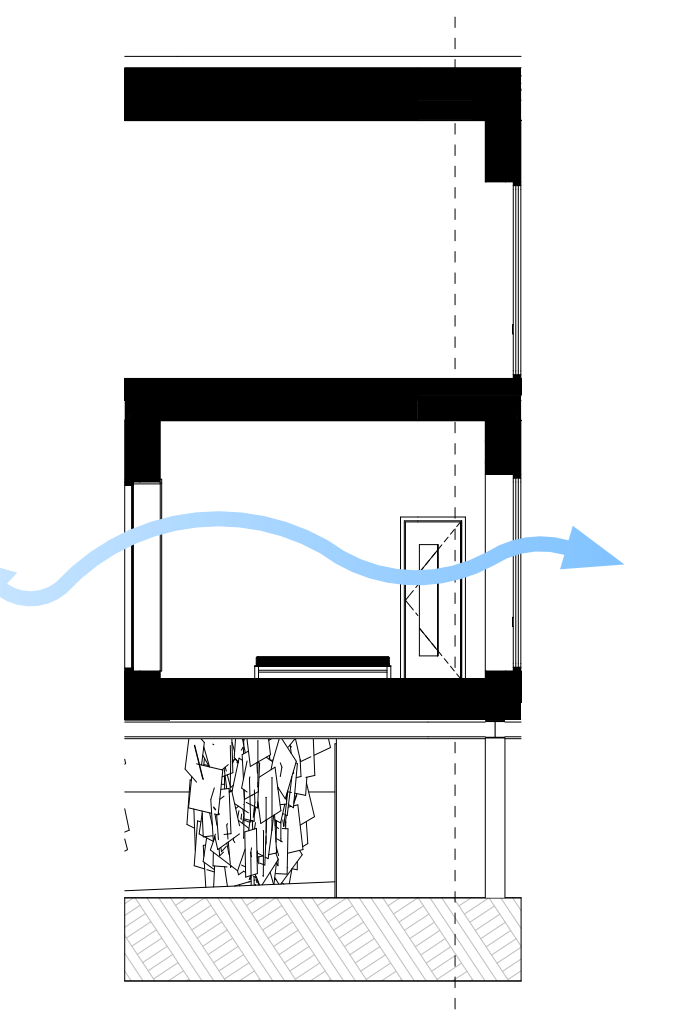
Corte FF' c/ Diagrama de Ventilação



Corte GG' c/ Diagrama de Ventilação



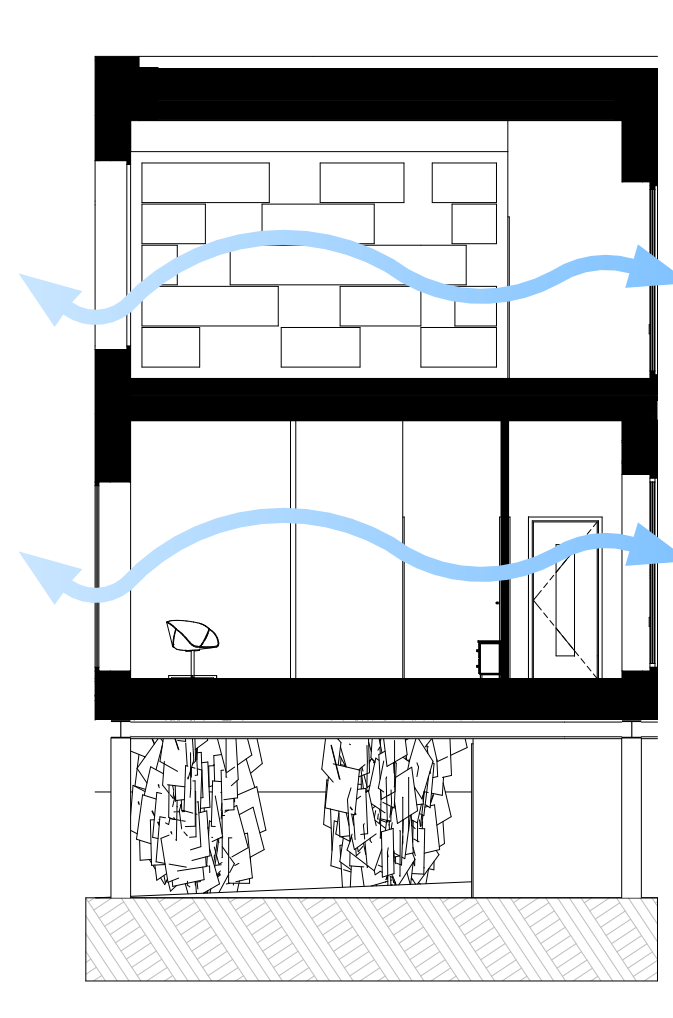
Corte HH' c/ Diagrama de Ventilação



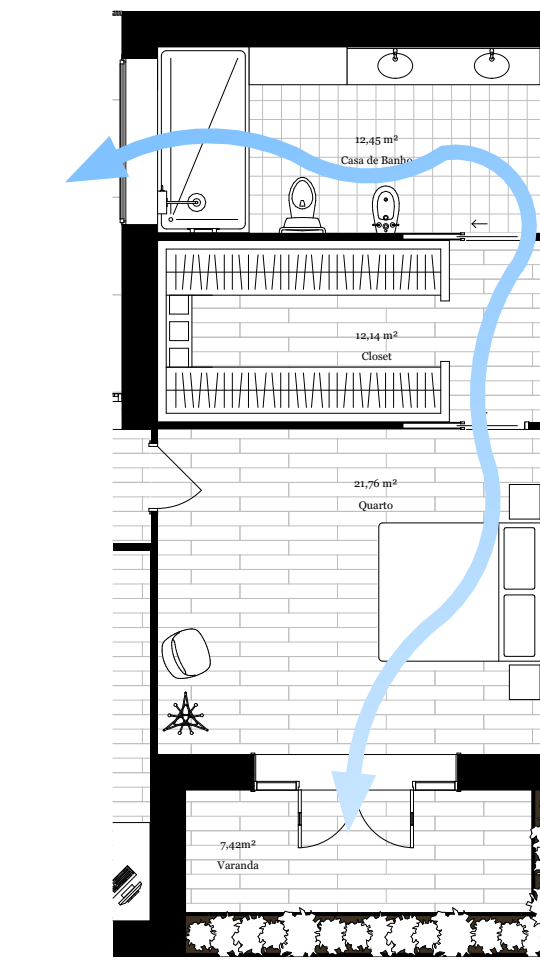
Corte II' c/ Diagrama de Ventilação



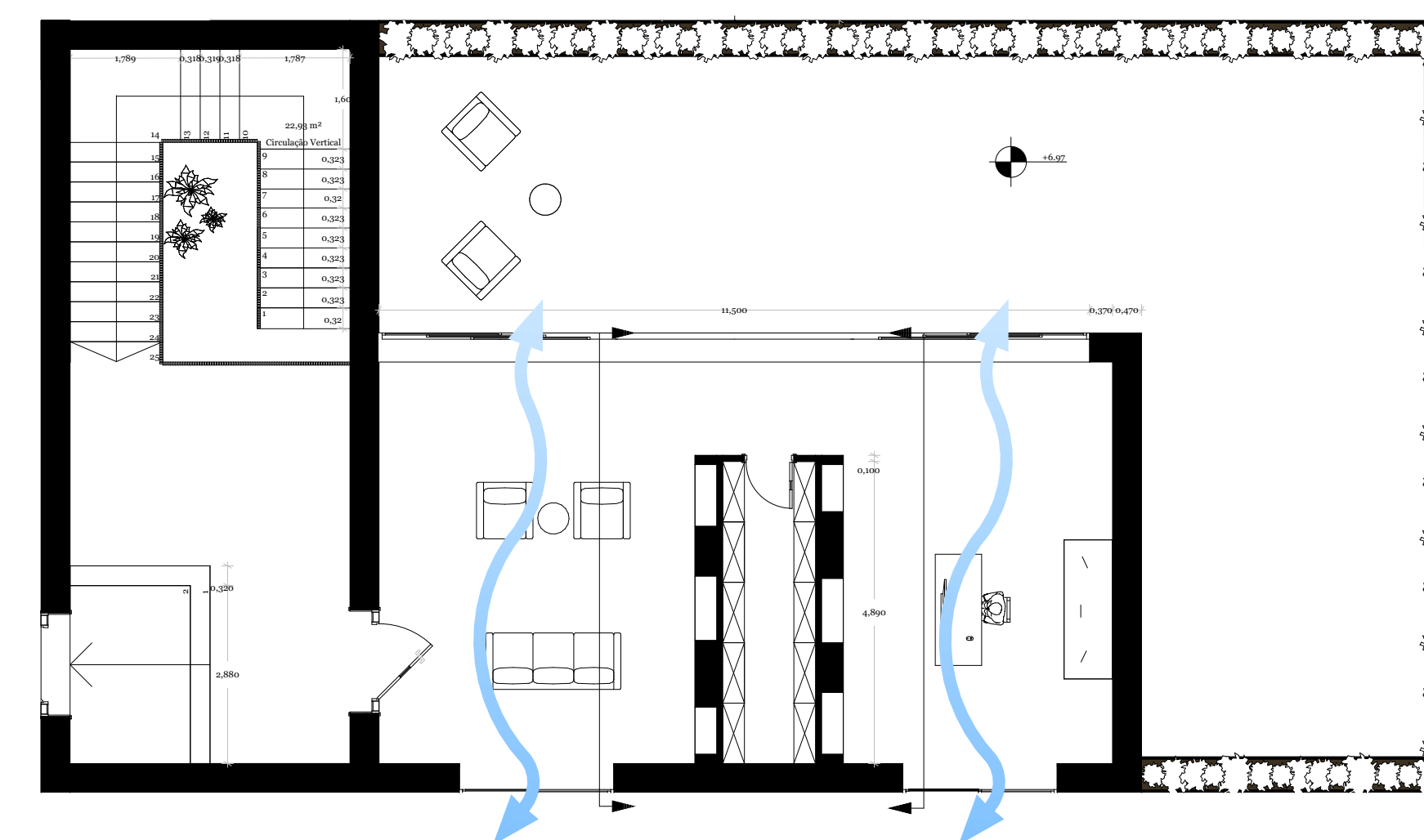
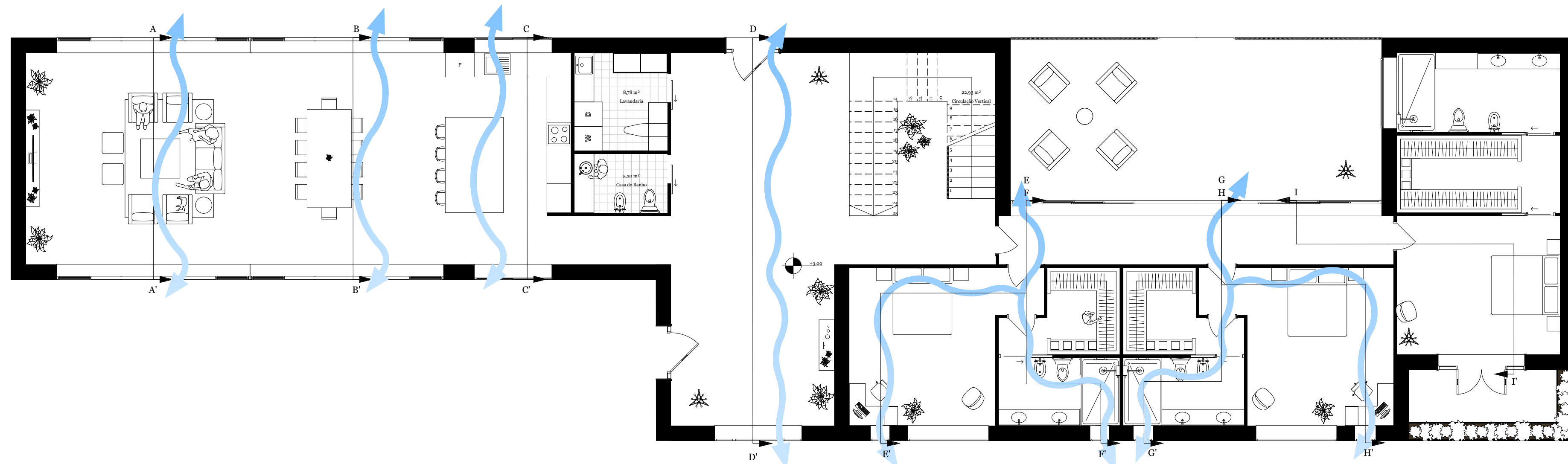
Corte JJ' c/ Diagrama de Ventilação



Corte KK' c/ Diagrama de Ventilação



Zona de Planta Piso 1 c/ Diagrama de Ventilação



Nota 1: Ventos dominantes têm a direção de Poente para Nascente.
 Nota 2: Árvores foram utilizadas com a intenção de refrescar o ar que passa pelas suas folhas especialmente durante o Verão existindo bastantes lanteiras a Poente como a Nascente.
 Nota 3: A ventilação pode ser limitada dependendo da abertura das janelas e/ou portas.
 Nota 4: Como é perceptível nos diagramas a maioria das correntes de ventilação são de Poente para Nascente e de Nascente para Poente.
 Nota 5: Fonte de Ventilação prolonga-se pela parede dos Arrumos no Piso 0 até ao Hall de Entrada aquecendo ou arrefecendo a casa toda dependendo da estação do ano.