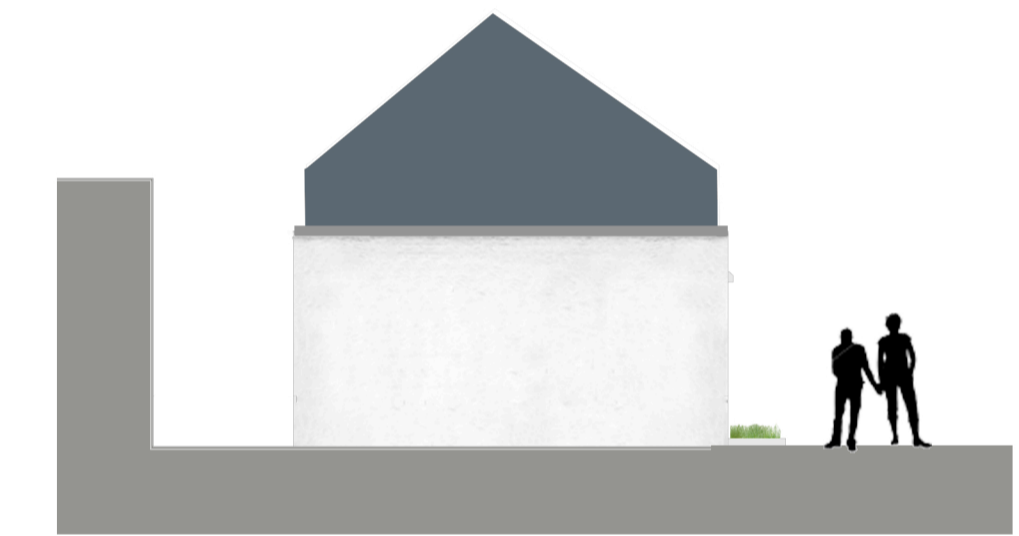


Planta Edifício 1 | Rua do Centenário 1 40



Alçado Sul | Rua da Fundação 1 200



Alçado Este | Rua do Centenário
Rua da Fundação 1 100



Alçado Norte | Rua da Fundação 1 200



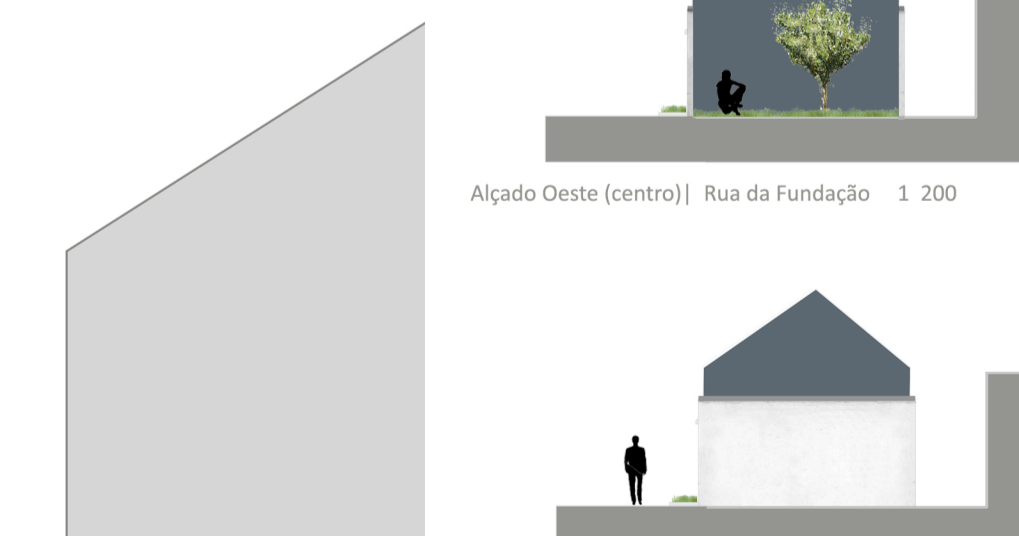
Alçado Norte | Rua do Centenário 1 200



Alçado Este (centro) | Rua da Fundação 1 100



Alçado Oeste (centro) | Rua da Fundação 1 200



Alçado Oeste | Rua do Centenário
Rua da Fundação 1 200

Alçado Sul | Rua do Centenário 1 100

8 FACULDADE DE ARQUITECTURA - UBI
MAIO 2020 - 2021 / 2022
 CURSO: Arquitectura
 TRABALHO: Projeto final de mestrado
 ORIENTADOR: Arq.º José Neves Dias
 DOCENTE: Margarida Fleming, n.º20757
 TEMA: O mínimo como habitação
em áreas urbanas centrais
 LOCALIZAÇÃO: Covilhã, Bairro da Alargia
 DESENHO: Planta Edifício 2 | Rua do Centenário 1 40
 Alçado Sul 1 100
 Alçado Norte 1 200
 Alçado Este e Oeste 1 100 1 200
 ESCALA