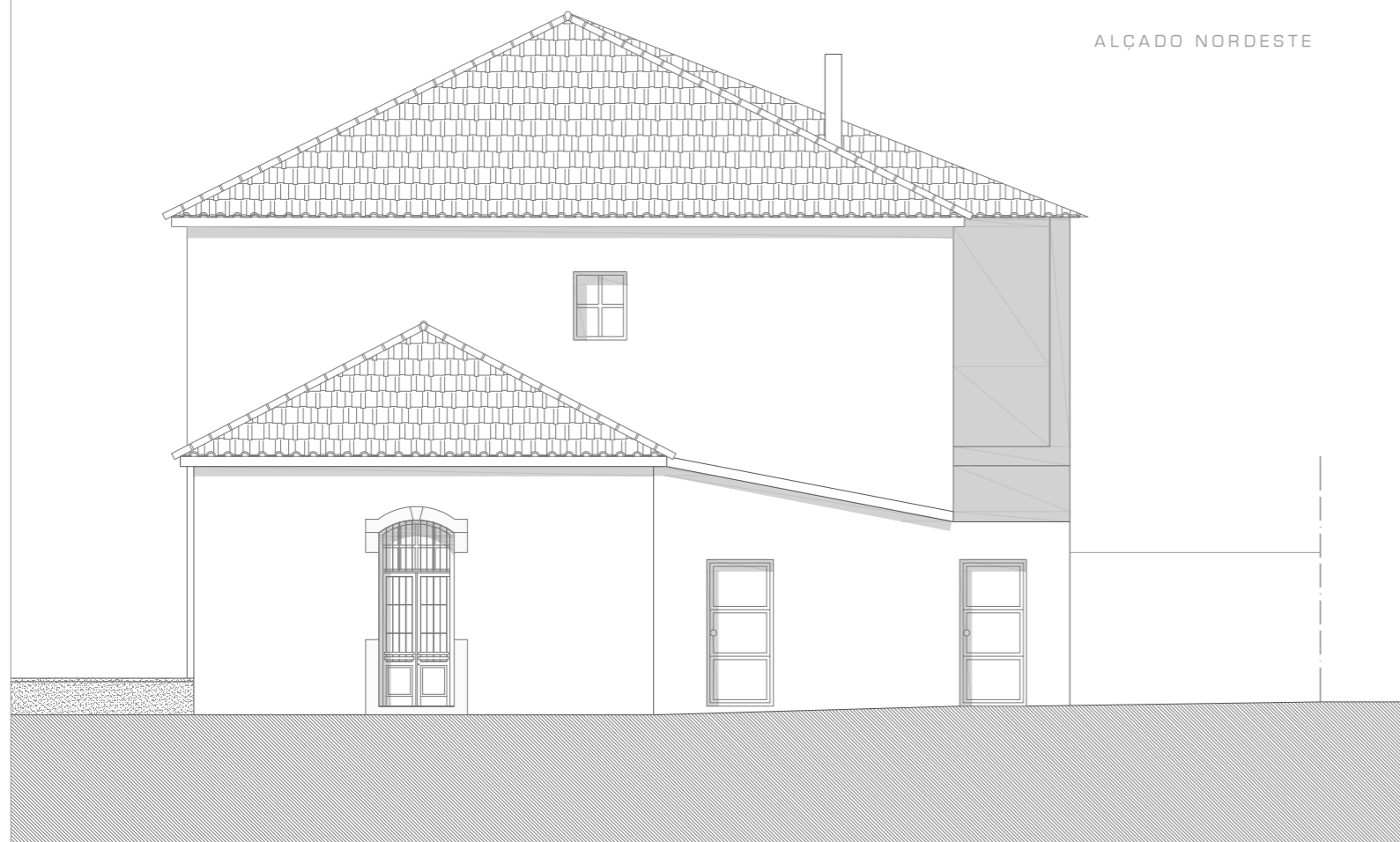


ALÇADO NORDESTE
ALÇADO SUDOESTE



ALÇADO NORDESTE

ALÇADO SUDOESTE



Proposta de Reabilitação do Edifício
da Junta de Freguesia de Peredo:
Valorização em Contexto Rural
Tânia Ramalho

ESC. 1/100

Levantamento do existente

B8