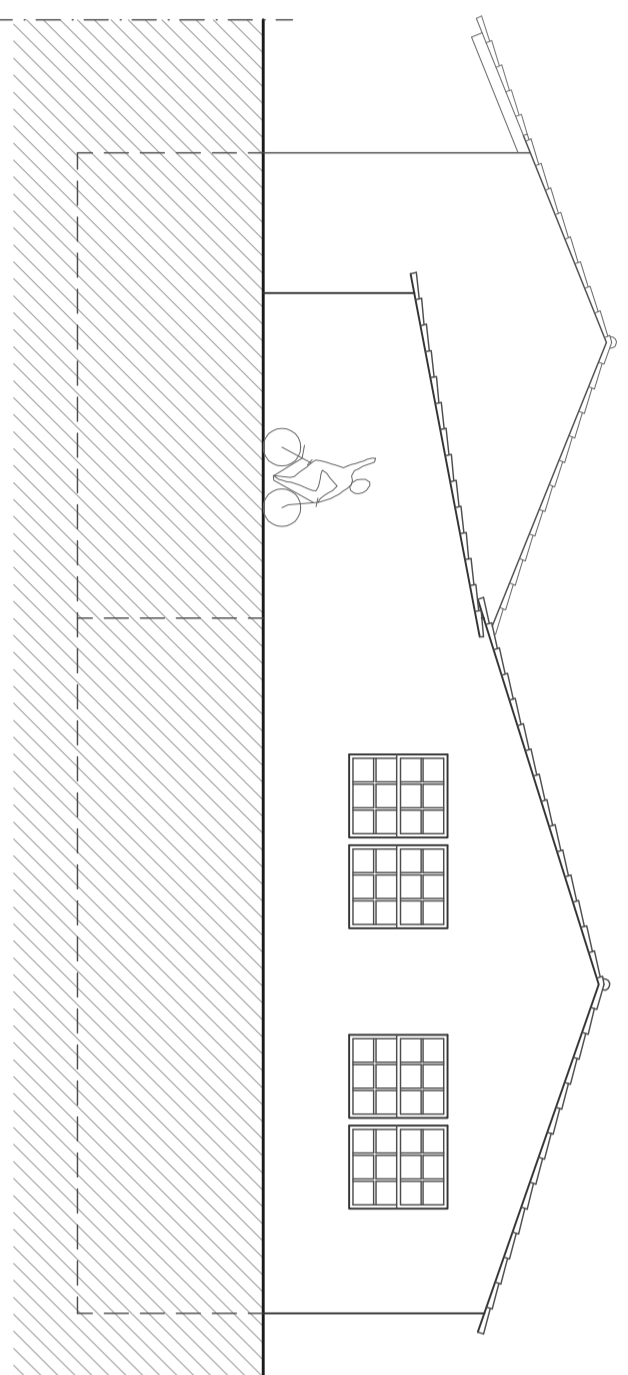
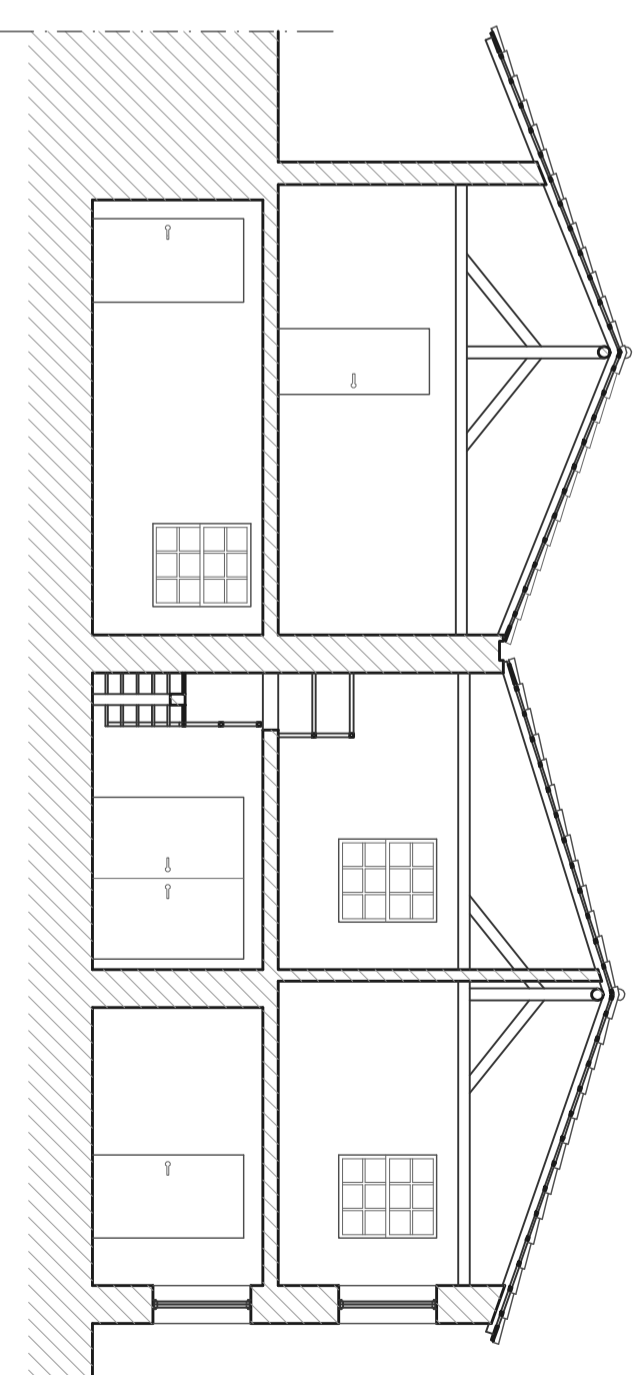


Alçado Lateral Esquerdo
1/100



Alçado Posterior
1/100



Secção 1
1/100



N.º e nome de autor: 18948 MAXIMINO MIGUEL TAVARES BODARRA

NÚCLEO INTERPRETATIVO DE EXTRAÇÃO MINÉRA • GUA



UNIVERSIDADE DA BEIRA INTERIOR
Mestrado Integrado em Arquitectura
DISSERTAÇÃO / PROJECTO

2008 / 2009

Data: AGOSTO 09
Escala: 1:100

Desenho n.º

Alçados e Secção do Edifício 5

12