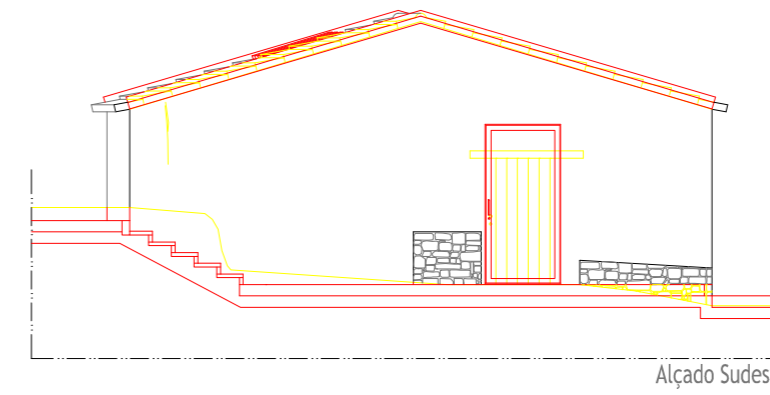
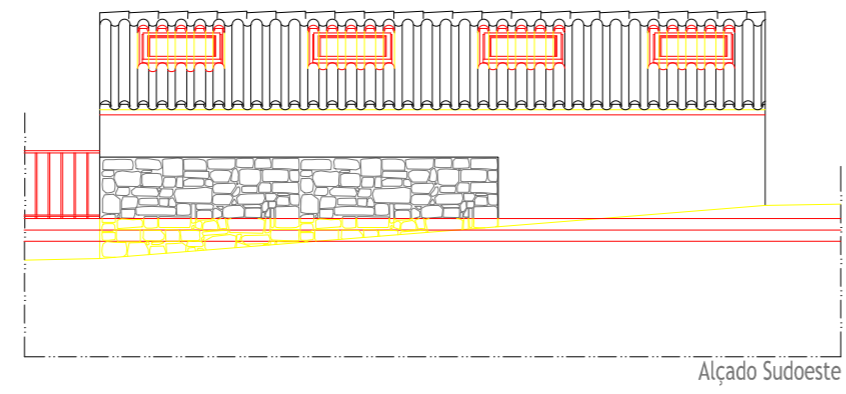


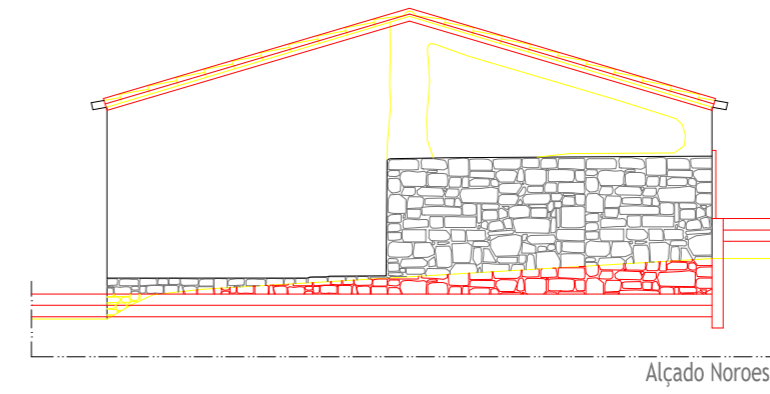
Alçado Nordeste



Alçado Sudeste



Alçado Sudoeste



Alçado Noroeste

NOME: Carlos de Castro Ferreira N.º 21824	Universidade da Beira Interior A SUSTENTABILIDADE DO SISTEMA CONSTRUTIVO EM TERRA: UM PROJECTO DE REABILITAÇÃO	Dissertação para obtenção do Grau de Mestre em Arquitectura (ciclo de estudos integrado)
ESCALAS: 1/100	OBJECTO: Edifício de Recepção (Alteração) Alçado Noroeste; Alçado Nordeste; Alçado Sudoeste; Alçado Sudeste;	Desenho N.º 7
DATA: 22 - 10 - 2012		Substituí N.º Substituído por N.º