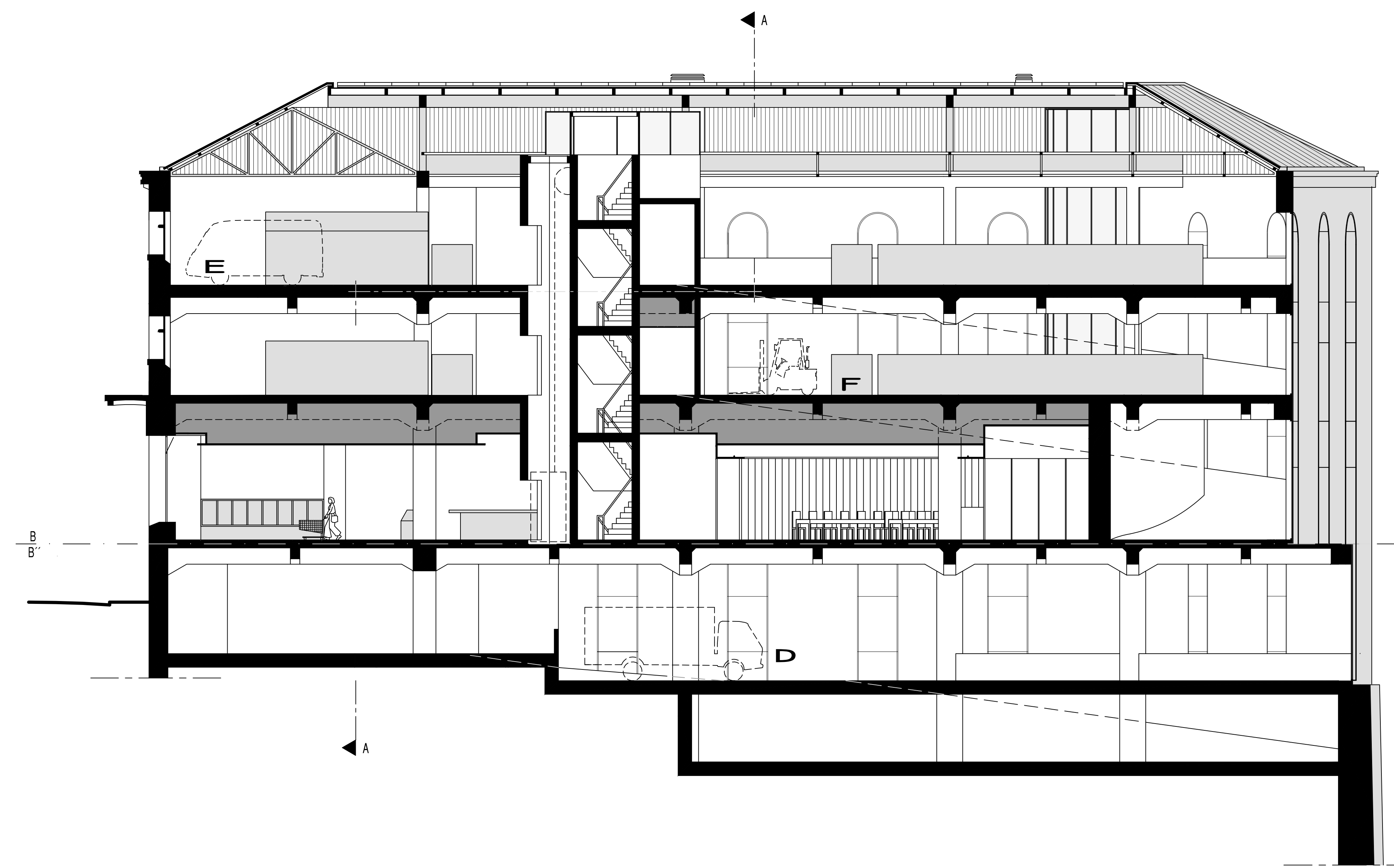
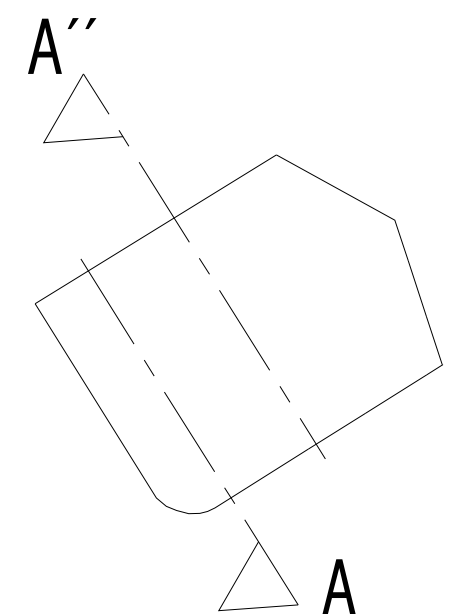


**SECÇÃO TRANSVERSAL (A-A'')**

**TIPOS DE USOS:**

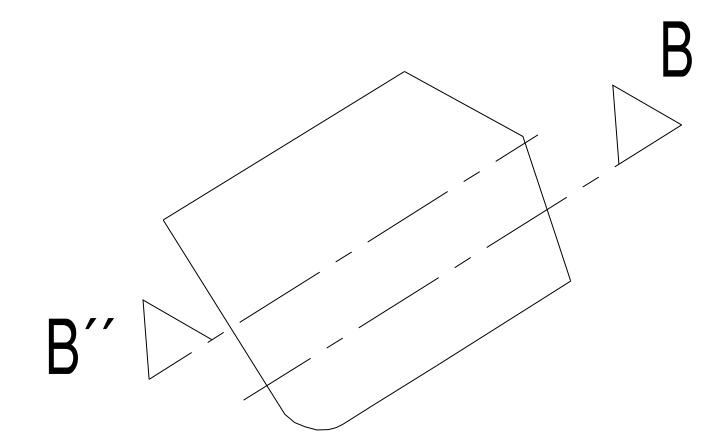
- A** - PROFISSIONAL, PISO 1,2 (TÉCNICO FABRIL, GERÊNCIA)
- B** - CONSUMO, PISO 1 (MERCADO)
- C** - LAZER, PISOS 3 (EXPOSIÇÃO)



**SECÇÃO LONGITUDINAL (B-B'')**

**MEIOS DE TRANSPORTE:**

- D** - TRANSPORTE DE MERCADORIAS (PRODUTOS)
- E** - TRANSPORTE DE PASSAGEIROS (GERÊNCIA E ENGENHEIRIA)
- F** - TRANSPORTE INDUSTRIAL (TANQUES E MESAS DE PRODUÇÃO)



- 16.9 COBERTURA
- 13.0 PISO 3
- 9.4 PISO 2
- 5.3 PISO 1
- 0.00 PISO 0
- 4.2 PISO -1
- 5.2
- 8.2 PISO -2

Orientador: Professor Doutor José Neves Dias	Aluno: André Filipe Vieira Pereira	Local: UBI	Escala: 1/100
Designação: GSJ - Mec			06
Apresentação da proposta - alçado A Fachada nascente/sul e o edifício envolvente			
Ficheiro: Autocad	Dissertação: GSJ - MERCADO E CULTURA	Data: Outubro 2013	Documento nº