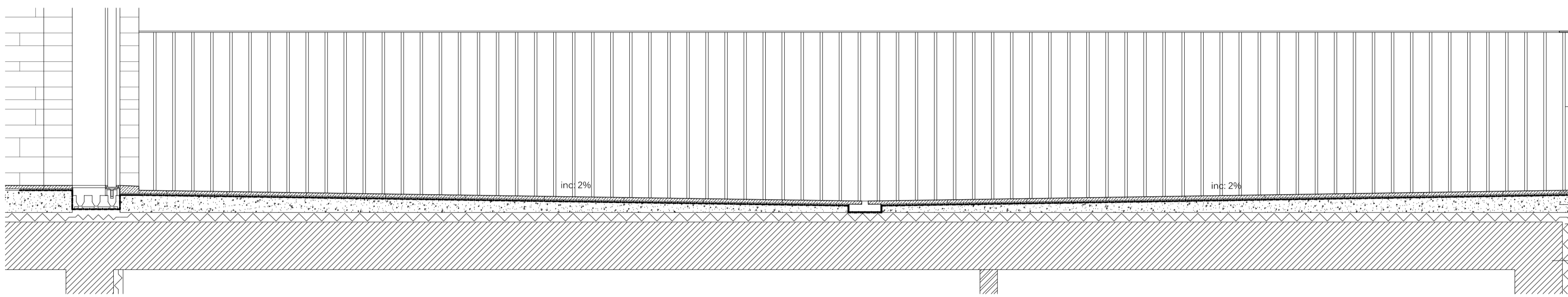
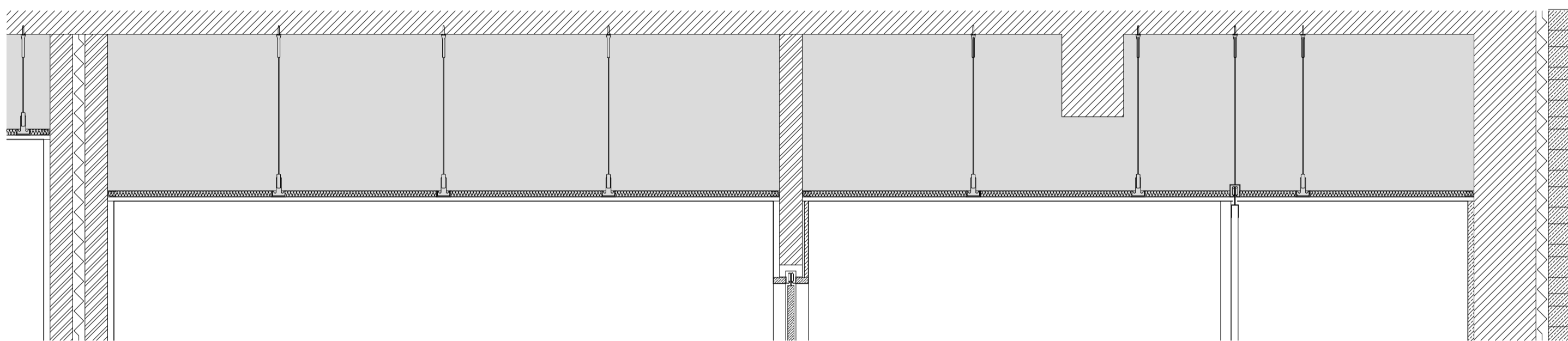


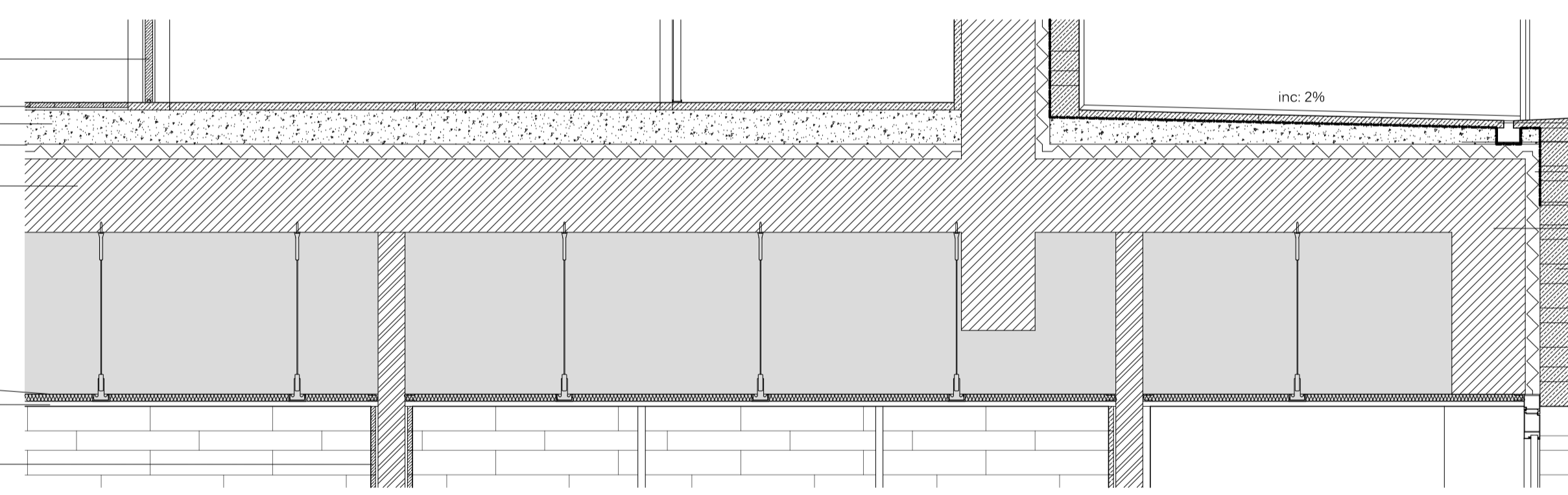
- Lajetas de ardósia e=8 cm
- Distanciador em PVC
- Sistema impermeabilizante constituído por tela asfáltica, membrana drenante tipo delta ms dorken e manta geotêxtil
- Camada de forma em betão celular
- Poliestireno extrudido tipo floormate e= 6cm
- Betão armado e= 30 cm
- Grampo em aço inox
- Bloco de ardósia e= 12 cm



- Barra chata e= 8 mm
- Varão de aço e= 16 mm
- Lajetas de ardósia assentes sobre argamassa de cimento
- Camada de forma em betão celular
- Poliestireno extrudido tipo floormate e= 6 cm
- Sistema impermeabilizante constituído por tela asfáltica e manta geotêxtil
- Betão armado e= 30 cm
- Bloco de ardósia e= 12 cm



- Porta embutida em MDF lacado a branco
- Sofalço de madeira de cavalo e=2 cm
- Betonilha de enchimento com granulado de cortiça expandida e=14 cm
- Poliestireno extrudido tipo floormate e= 6 cm
- Betão armado e= 30 cm
- Isolamento acústico
- Gesso cartonado
- Lajetas de ardósia e= 2 assentes sobre argamassa de cimento



- inc: 2%
- Lajetas de ardósia assentes sobre argamassa de cimento
- Camada de forma em betão celular
- Poliestireno extrudido tipo floormate e= 6 cm
- Sistema impermeabilizante constituído por tela asfáltica e manta geotêxtil
- Betão armado e= 30 cm
- Bloco de ardósia e= 12 cm

- Estuque projectado
- Rodapé em cantoneira de alumínio 20x20x2 mm
- Lajetas de ardósia e= 2 assentes sobre argamassa de cimento
- Betonilha de enchimento com granulado de cortiça expandida e=14 cm
- Poliestireno extrudido tipo floormate e= 6 cm
- Tela asfáltica
- Betão armado e= 30 cm
- Manta geotêxtil
- "Tou-Venart" e= 14 cm
- Caixa de Bita e=25 cm
- Terreno compacto
- Manta geotêxtil
- Tubo de drenagem tipo ibotec
- Sapata em betão
- Betão de limpeza

