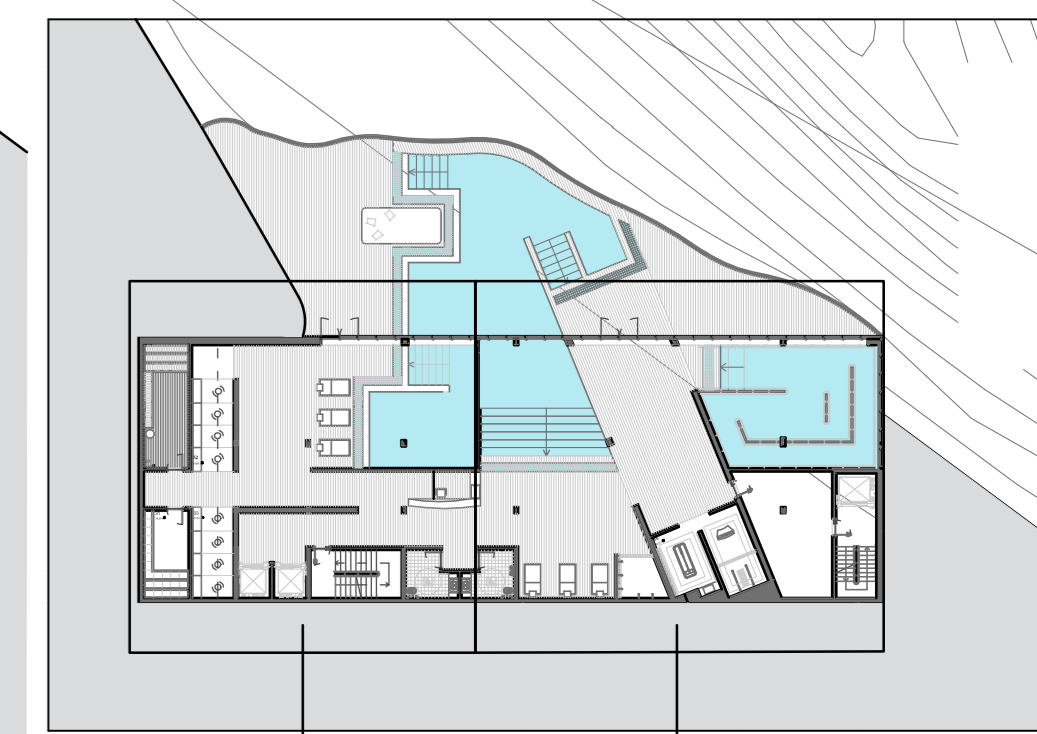


- Legenda:**
1. Recepção do Complexo pelo Hotel Rural e Zona de Venda de Produtos - 27,98 m<sup>2</sup>
  2. Acesso Vertical pelo Hotel Rural - 21,06 m<sup>2</sup>
  3. Zona de Massagens e Reabilitação Física - 47,54 m<sup>2</sup>
  4. Giuleiro - 60,07 m<sup>2</sup>
  5. Acesso Vertical Comum - 28,90 m<sup>2</sup>
  6. Armazém - 14,80 m<sup>2</sup>
  7. Orla, Terreno e Orla Marítimo - 27,80 m<sup>2</sup>
  8. Sala de Estar - 13,10 m<sup>2</sup>
  9. Vestiários Femininos - 45,47 m<sup>2</sup>
  10. Vestiários Masculinos - 46,05 m<sup>2</sup>
  11. Armários - 11,47 m<sup>2</sup>
  12. Zona de Espreguiçadeiras
  13. Gabinete de Triagem Médica - 19,43 m<sup>2</sup>
  14. Zona de Enfermagem - 12,41 m<sup>2</sup>
  15. Instalações Sanitárias - 23,06 m<sup>2</sup>
  16. Recepção - 8,08 m<sup>2</sup>
  17. Elevador e Escadas Técnicas - 17,66 m<sup>2</sup>
  18. Guarda-Roupa - 9,96 m<sup>2</sup>
  19. Espaço de Cafeteria - 2,87 m<sup>2</sup>
  20. Recepção do Piso de Talassoterapia - 82,91 m<sup>2</sup>
  21. Balcão de Apoio - 8,77 m<sup>2</sup>
  22. Depósito de Material - 32,81 m<sup>2</sup>
- Zona de Termalismo (Piso -2):**
23. Vichy - 27,35 m<sup>2</sup>
  24. Duche Circular - 20,24 m<sup>2</sup>
  25. Duche Jacto - 25,89 m<sup>2</sup>
  26. Hidromassagem - 9,85 m<sup>2</sup>
  27. Vapor aos Montões - 12,86 m<sup>2</sup>
  28. Vapor à Coluna - 10,59 m<sup>2</sup>
  29. Zona de Descanso - 30,48 m<sup>2</sup>
- Zona de Termalismo (Piso -3):**
30. Sauna - 17,22 m<sup>2</sup>
  31. Banho Turco - 13,20 m<sup>2</sup>
  32. Duche Contraste - 16,61 m<sup>2</sup>
  33. Duche de Arromes - 12,95 m<sup>2</sup>
  34. Piscina Interior Lúdica de Água Mineral Doce - 45,84 m<sup>2</sup>
- Zona de Talassoterapia (Piso -2):**
35. Hidromassagem - 11,88 m<sup>2</sup>
  36. Vapor à Coluna - 12,17 m<sup>2</sup>
  37. Algodroço - 8,97 m<sup>2</sup>
  38. Termoterapia - 8,43 m<sup>2</sup>
  39. Duche Circular - 10,47 m<sup>2</sup>
  40. Zona de Estar - 69,20 m<sup>2</sup>
- Zona de Talassoterapia (Piso -3):**
41. Piscina Lúdica Interior e Exterior Salgada - 149,89 m<sup>2</sup>
  42. Piscina Terapêutica Salgada - 66,53 m<sup>2</sup>
  43. Zona de Jacuzzi - 6,93 m<sup>2</sup>
  44. Zona de Chuveiros - 6,32 m<sup>2</sup>
  45. Vichy - 10,31 m<sup>2</sup>
  46. Duche Jacto - 12,76 m<sup>2</sup>
- Zona Técnica:**
47. Lavandaria / Tratamento de Roupa - 26,20 m<sup>2</sup>
  48. Zona de Queimada e Exsiccadora - 16,20 m<sup>2</sup>
  49. Vestiários dos Funcionários Femininos - 19,96 m<sup>2</sup>
  50. Vestiários dos Funcionários Masculinos - 19,96 m<sup>2</sup>
  51. Zona dos Quarteis Técnicos - 8,37 m<sup>2</sup>
  52. Zona das Máquinas e Sistema de Bombagem - 224,44 m<sup>2</sup>

- Materiais:**
- Placas e paredes enterradas em betão
  - Alvenaria em tijolo
  - Terreno
  - Isolamento térmico
  - Isolamento térmico



ZONA DE TERMALISMO  
ZONA DE TALLASSOTERAPIA

Título da Dissertação:  
**PROPOSTA PARA UM COMPLEXO TALASSO-TERMAL NO CABO ESPICHEL**

Dissertação para a contagem do grau de Mestre em Arquitetura (ciclo de estudos integrado)  
Universidade de Beira Interior

Desenho Técnico:  
Planta do piso -3

Local: Cabo Espichel, Sesimbra, Setúbal	Desenho n.º: <b>11/29</b>	N
Escala: 1:50	Data: Junho de 2011	
Orientador/Conversor: Prof. Doutor Luís Manuel Ferreira Gomes/ Prof. Doutor Fernando Manuel Leitão Diniz		
Aluno: Patrícia Cardim Almeida		