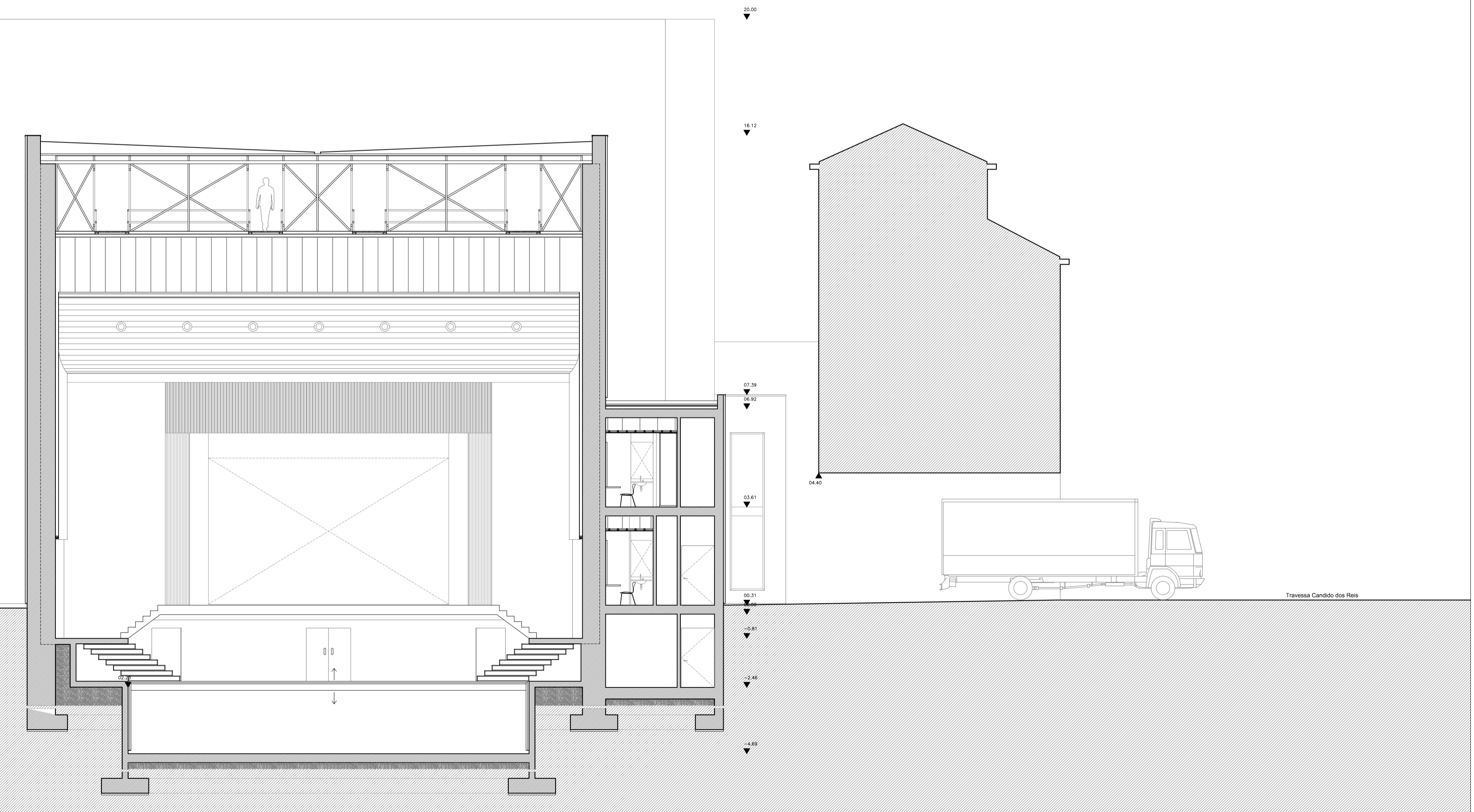
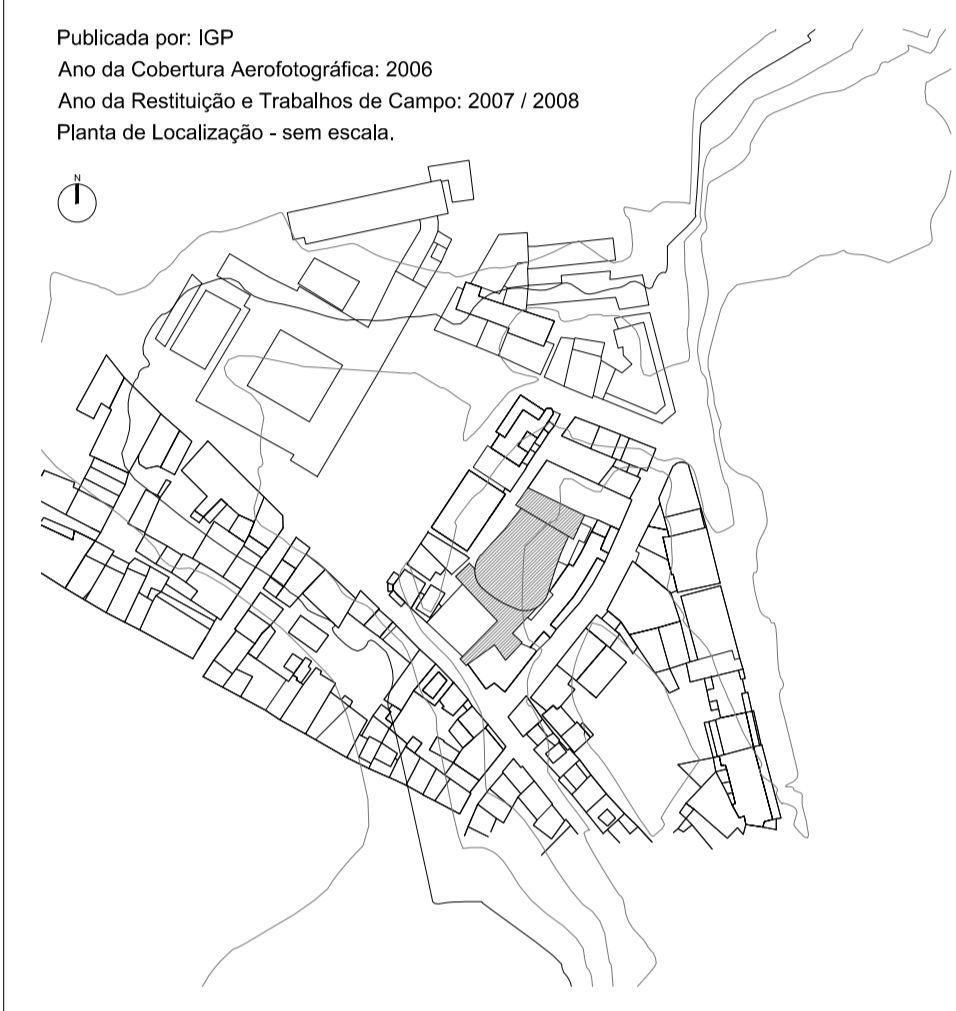


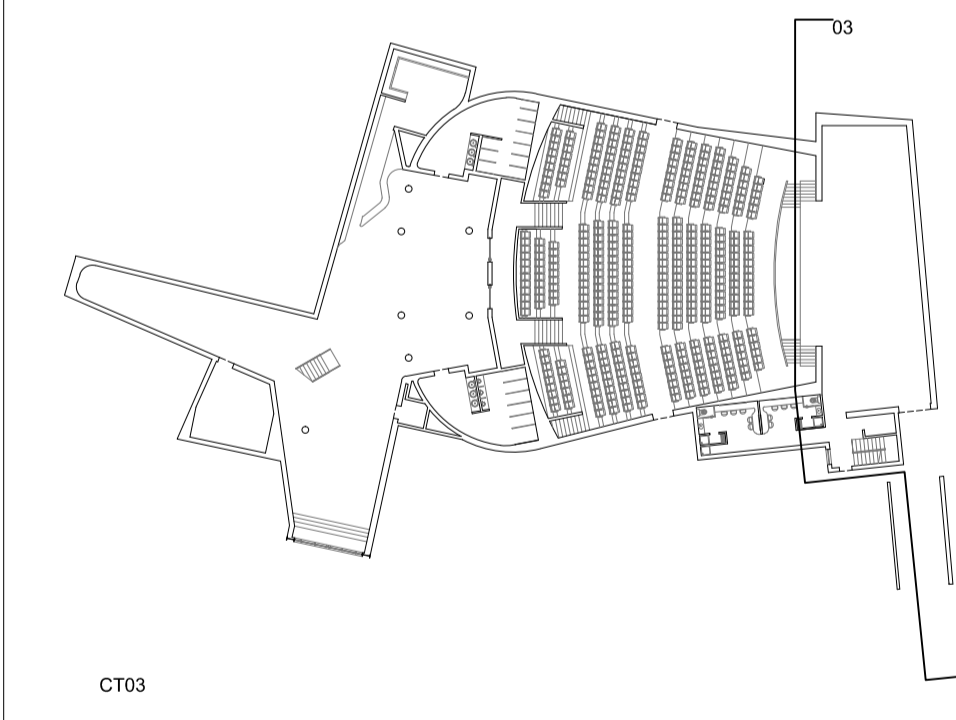
CORTE TRANSVERSAL - CT03 (plataforma hidraulica nivel 2 - 5m)



CORTE TRANSVERSAL - CT03 (plataforma hidraulica nivel 1 - 2.23 m)



NOTAS



LEGENDA TRAMAS

Terreno Existente
 Proposta

LEGENDA GERAL

Data: Abril 2016

Autor: Rui Filipe Almeida Cruz

Nº: 27151

Especialidade:	PROJETO DE REABILITAÇÃO E REQUALIFICAÇÃO	Escala:	1/100
Designação:	ESTUDO PRÉVIO DE ARQUITETURA - CORTES CT03		

Obra: Antigo Cine Teatro de Chaves

Localização: CIDADE DE CHAVES, Freguesia de Santa Maria Maior, Rua de Santo António.

Designação: Dissertação para obtenção do Grau de Mestre em Arquitetura

Reprodução proibida (Dm, Lei 4883 de 17 de Set, e cópia do direito de autor e direitos conexos). Esta obra destina-se à propriedade do autor do projeto, não podendo ser reproduzida, divulgada ou usada para outro propósito a não ser o atual propósito, sem autorização expressa. Reservados todos os direitos de autor.