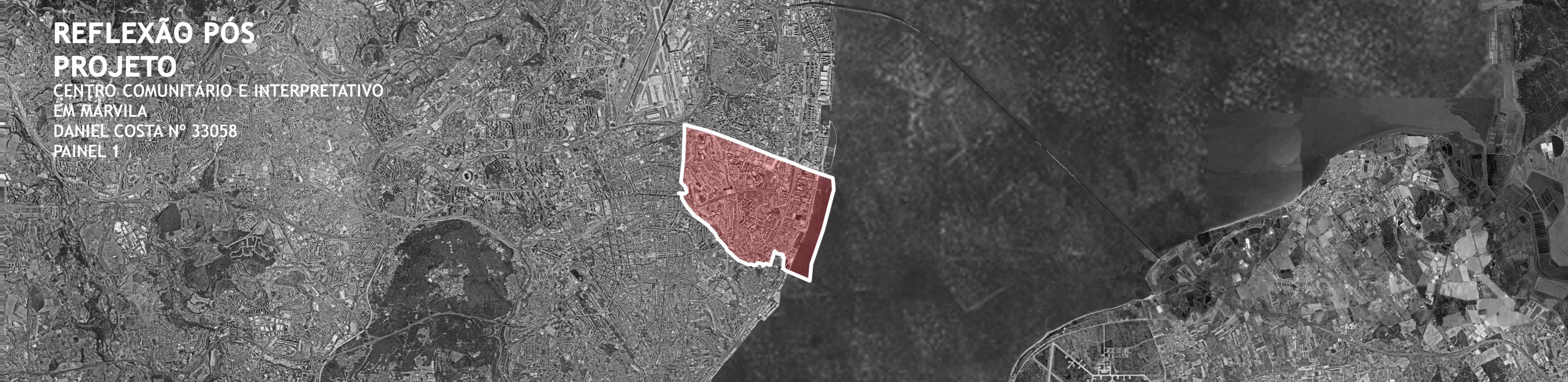


REFLEXÃO PÓS PROJETO

CENTRO COMUNITÁRIO E INTERPRETATIVO EM MARVILA
DANIEL COSTA Nº 33058
PAINEL 1

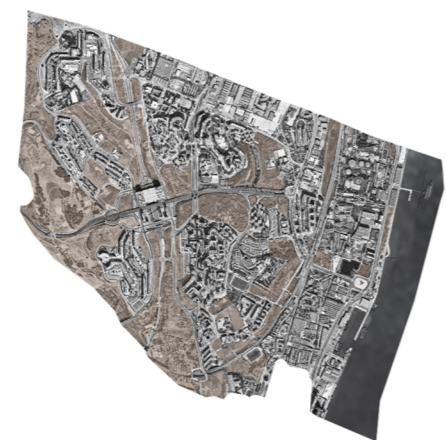


ANÁLISE SWOT

1 - PROJ. DA MATINHA / 2 - PROJ. PRATA RIVERSIDE VILLAGE



FORÇAS:
LOCAL PERTENCENTE A UMA CAPITAL EUROPEIA
BOA LOCALIZAÇÃO NA CIDADE, COM VISTA PARA O RIO
BOA ACESSIBILIDADE VIÁRIA A PARTIR DE OUTRAS ZONAS DA CIDADE
RELATIVAMENTE BEM SERVIDA DE TRANSPORTES PÚBLICOS
NOVOS PROJETOS EM CURSO

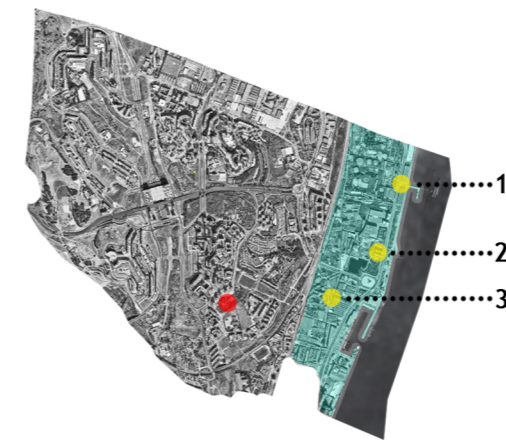


FRAQUEZAS:
ZONAS NÃO CONSOLIDADAS URBANISTICAMENTE
FRAGMENTAÇÃO DO TERRITÓRIO
EDIFÍCIOS DEVOLUTOS, ANTIGAS FÁBRICAS E ARMAZENS ABANDONADOS
ESCASSEZ DE EQUIPAMENTOS E SERVIÇOS

3 - LISBON WORKHUB



OPORTUNIDADES:
PAPEL DA BIBLIOTECA DE MARVILA NA LUTA CONTRA PROBLEMAS SOCIAIS
REABILITAÇÃO DE EDIFÍCIOS INDUSTRIAIS DEVOLUTOS
OFERTA DE NOVOS EMPREGOS E MAIS ZONAS DE INTERESSE COM NOVOS PROJETOS



AMEAÇAS:
PROJETOS MENCIONADOS LOCALIZADOS NA ZONA RIBEIRINHA DA FREGUESIA
PROBLEMAS SOCIAIS E ECONÓMICOS
ELEVADA TAXA DE DESEMPREGO

CONCLUSÃO:
A FREGUESIA DE MARVILA ESTÁ ESFETIVAMENTE A SER REQUALIFICADA. PORÉM, A MAIORIA DESSES PROJETOS ENCONTRA-SE NA ZONA RIBEIRINHA, UMA ZONA MAIS PRIVILEGIADA EM COMPARAÇÃO COM ZONAS MAIS CENTRAIS DA FREGUESIA E ONDE OS GRAVES PROBLEMAS SOCIAIS SÃO MAIS VISÍVEIS.
SENDO ESSA A RAZÃO QUE LEVOU A TRIENAL DE AQUITETURA DE LISBOA EM ESCOLHER O LOCAL DE IMPLANTAÇÃO NUMA ZONA MAIS CENTRAL DA FREGUESIA DE MARVILA

INQUÉRITO POR QUESTIONÁRIO



TABELA COM RESULTADOS DO INQUÉRITO POR QUESTIONÁRIO

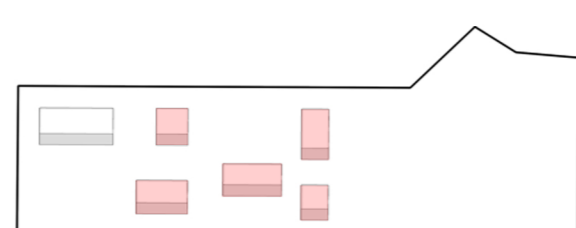
Nome, idade e profissão	Perguntas Fechadas			Perguntas Abertas		Confronto com o Programa Concorda com os serviços propostos para a zona de intervenção?						
	Considera uma vantagem para Marvila ser uma freguesia que pertence à capital do país?	Qual é o grau de satisfação com os espaços públicos de Marvila?	Acha que Marvila tem potencial para se tornar mais atrativa? (para os turistas e para os residentes?)	Que tipo de serviços e/ou equipamentos mais frequente em Marvila?	Que serviços e/ou equipamentos sente falta no local da intervenção da Trienal?	Biblioteca	Anfiteatro ao ar livre	Livraria	Ocupação tempos livres	Quiosque	Café	Restaurante
Elisabete Trindade, 52 anos, desempregada	Sim	Muito má	Sim	Café e Biblioteca	Espaços para os mais jovens	Não	Sim	Não	Sim	Não	Sim	Não
João Frias, 74 anos, reformado	Sim	Má	Sim	Sociedade e equipamentos desportivos	Comércio e mais zonas de lazer	Não	Sim	Sim	Sim	Sim	Não	Sim
João Pedro Pio, 69 anos, reformado	Sim	Boa	Sim	Espaços sociais ?	Equipamentos para as crianças mais zonas de lazer	Sim	Sim	Sim	Sim	Não	Não	Sim
Raimundo Santos, 65 anos, reformado	Sim	Boa	Sim	Nenhum em particular	Espaços que promovam a união entre residentes	Não	Sim	Sim	Sim	Sim	Sim	Sim
Débora, 32 anos, hoteleira	Sim	Boa	Sim	Café	Espaços comerciais	Não	Sim	Sim	Sim	Sim	Sim	Sim
Cristina Maria, 31 anos * empregada de balcão	Sim	Boa	Sim	Nenhum em particular	Espaços comerciais espaços de recreação	Não	Sim	Não	Sim	Sim	Não	Não
Vergílio, 53 anos, psicólogo	Sim	Má	Sim	Biblioteca	Nenhum em particular	Não	Sim	Sim	Sim	Sim	Sim	Sim
João Silva, 25 anos, trabalhador em empresa de aluguer de carros	Sim	Boa	Sim	Café	Espaços comerciais espaços verdes	Não	Sim	Sim	Sim	Sim	Sim	Sim
Fatumata Djarai, 16 anos, estudante	Sim	Boa	Sim	Café	Espaços comerciais espaços convívio	Sim	Sim	Sim	Sim	Sim	Sim	Sim
Aissato, 26 anos, ajudante cozinha	Sim	Boa	Sim	Café	Espaços comerciais	Sim	Sim	Sim	Sim	Sim	Não	Sim
José Luis Silva, 54 anos, * funcionário público da biblioteca	Sim	Má	Sim	Café e Biblioteca	Multibanco	Não	Sim	Não	Sim	Não	Não	Não
Tânia Almeida, 31 anos, assistente de médica	Sim	Boa	Sim	Restaurantes	Espaços comerciais multibanco	Não	Sim	Não	Sim	Sim	Sim	Sim
Carlos Silva, 67 anos, reformado	Sim	Boa	Sim	Biblioteca	Espaços comerciais espaços convívio	Não	Sim	Sim	Sim	Sim	Sim	Sim
Ricardo Azevedo, 37 anos, funcionário público	Sim	Má	Sim	Café	Espaços comerciais	Não	Sim	Não	Sim	Não	Sim	Não
Rita Duarte, 17 anos, estudante	Sim	Boa	Sim	Biblioteca	Espaços comerciais	Não	Sim	Não	Sim	Não	Não	Sim

* - Inqueridos que não residem na zona

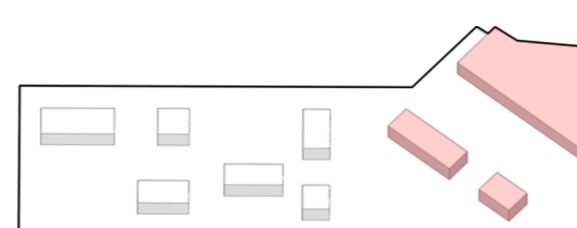
PISO 0 - ESCALA DA COMUNIDADE



ZONA DE REUNIÃO: COMPOSTA POR UM BLOCO SERVIDOR DE APOIO PARA O ANFITEATRO

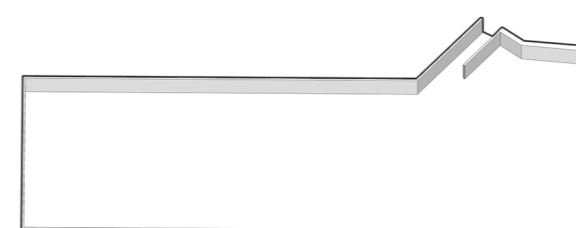


ZONA RECREATIVA, COMPOSTA POR 5 BLOCOS: UM CENTRO DE CONVÍVIO, UMA LIVRARIA, ESPAÇO PARA OCUPAÇÃO DOS TEMPOS LIVRES DOS ESTUDANTES, UM QUIOSQUE E SANITÁRIOS

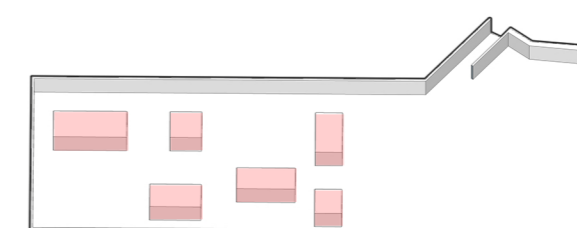


ZONA COMERCIAL, COMPOSTA POR 3 BLOCOS: UM MINIMERCADO, UM RESTAURANTE E UM CAFÉ

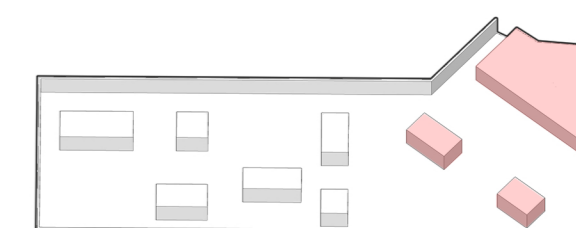
PISO 1 - ESCALA COLETIVA



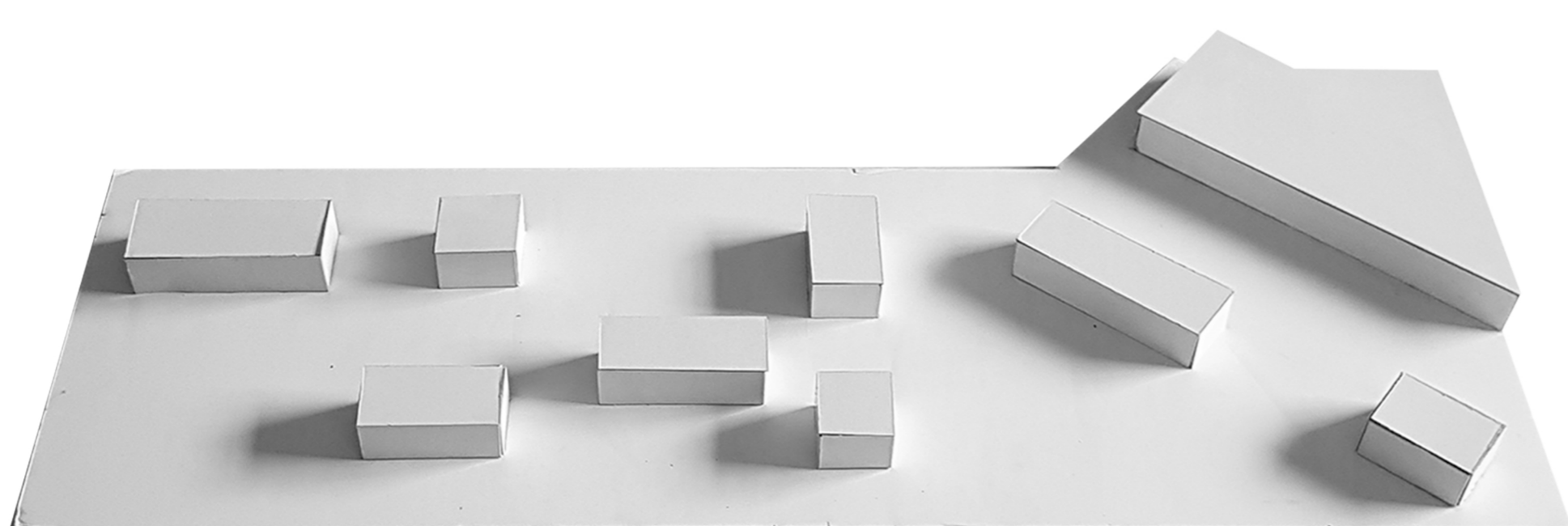
NO PISO DA ESCALA COLETIVA OS BLOCOS TÊM FUNÇÕES DE APOIO PARA OS DIFERENTES ESPAÇOS



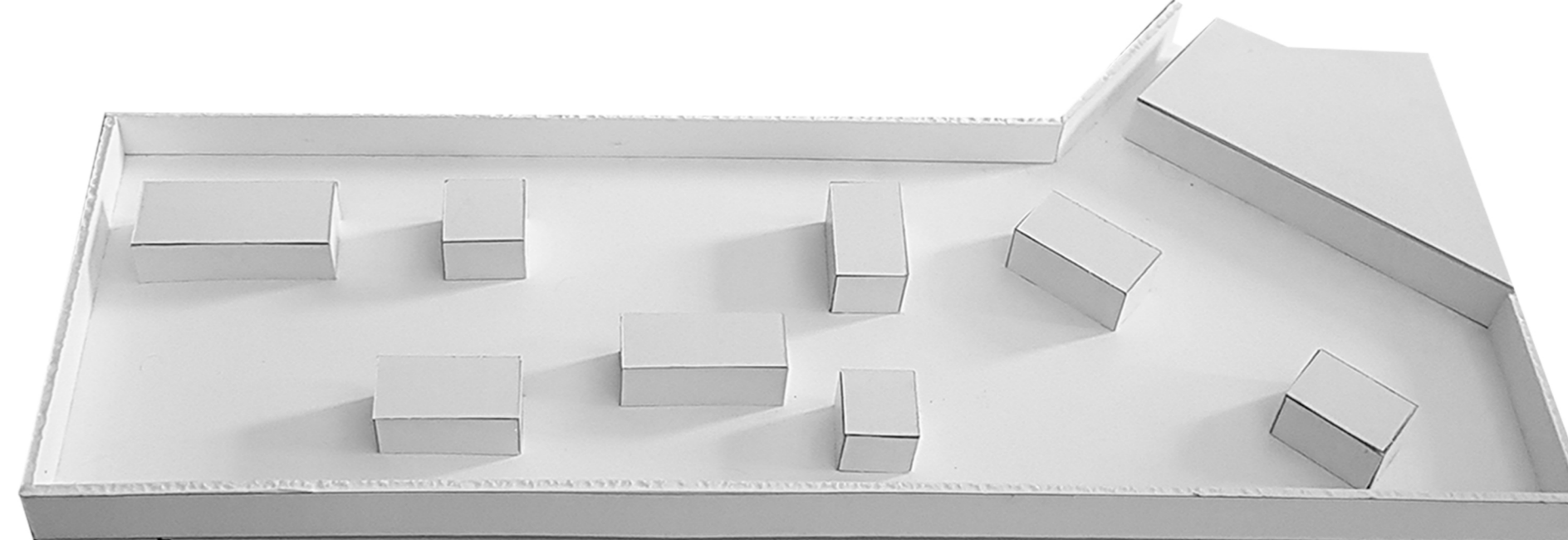
BLOCOS SERVIDORES DA ZONA DE FORMAR



BLOCOS SERVIDORES DA ZONA DE INFORMAR



MAQUETE DE ESTUDO PARA ESTUDAR NOVAS VOLUMETRIAS DOS BLOCOS SERVIDORES



MAQUETE DE ESTUDO PARA ESTUDAR NOVAS VOLUMETRIAS DOS BLOCOS SERVIDORES