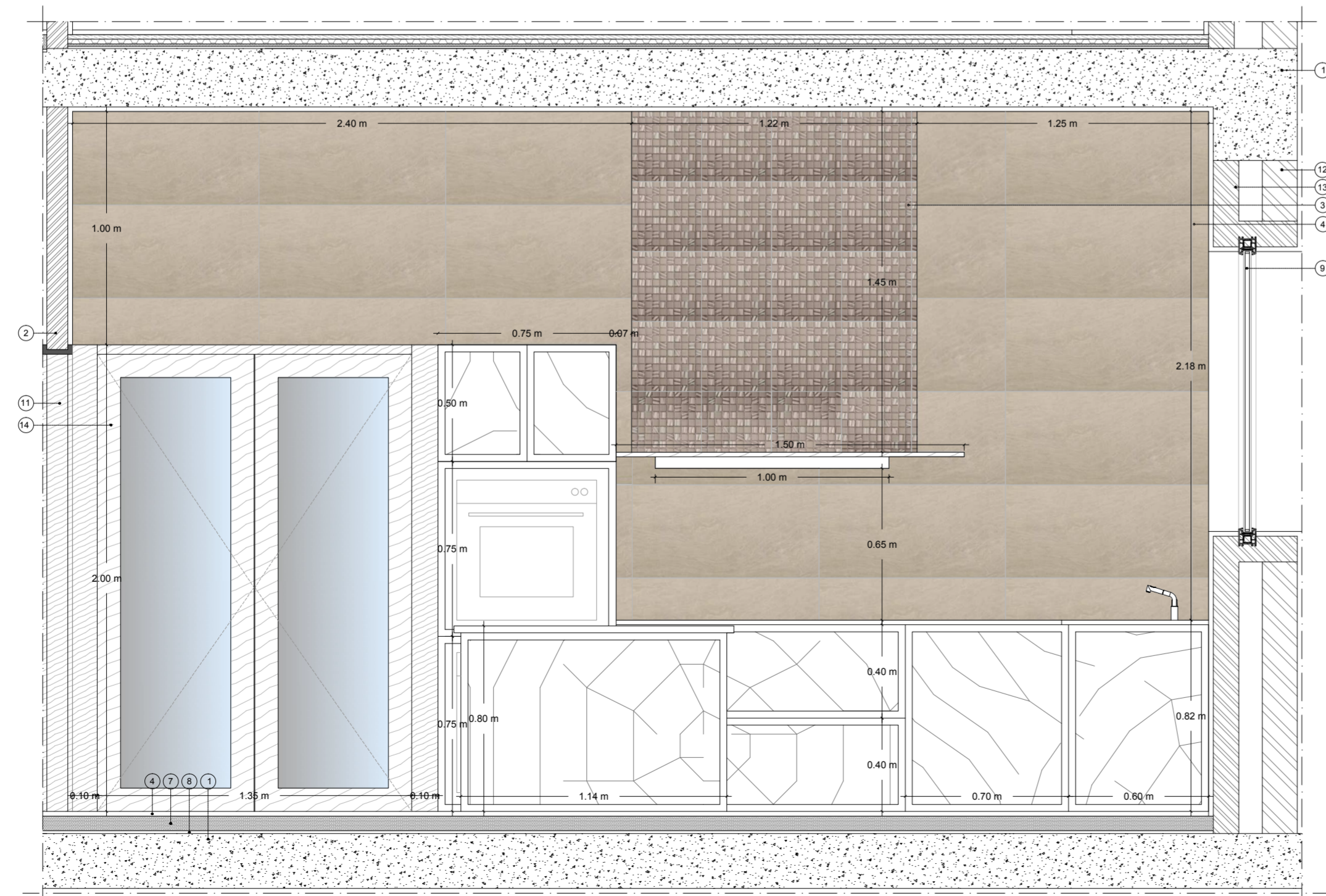


Corte CC'



Corte DD'

LEGENDA

- ① Laje (betão) 25 cm
- ② Tijolo 29x19x9 cm
- ③ *Noohn Glass Mosaics Armour caramel* 30x30x0,8 cm
- ④ *Desert sandstone classico BPT* 40x80x2 cm
- ⑤ Montantes
- ⑥ Gesso (teto falso com sanca invertida)
- ⑦ Betonilha de regularização 6 cm
- ⑧ Camada de impermeabilização 1 cm
- ⑨ Vidro duplo (vidro temperado) 20x20x20 cm
- ⑩ Reboco (branco)
- ⑪ Porta de batente - Vicaia (madeira de carvalho maciça 5 cm)
- ⑫ Tijolo 29x19x15 cm
- ⑬ Tijolo 29x19x11 cm
- ⑭ Porta de batente - Vicaia (régua de madeira de carvalho com interior maciço e abertura para vidro)