

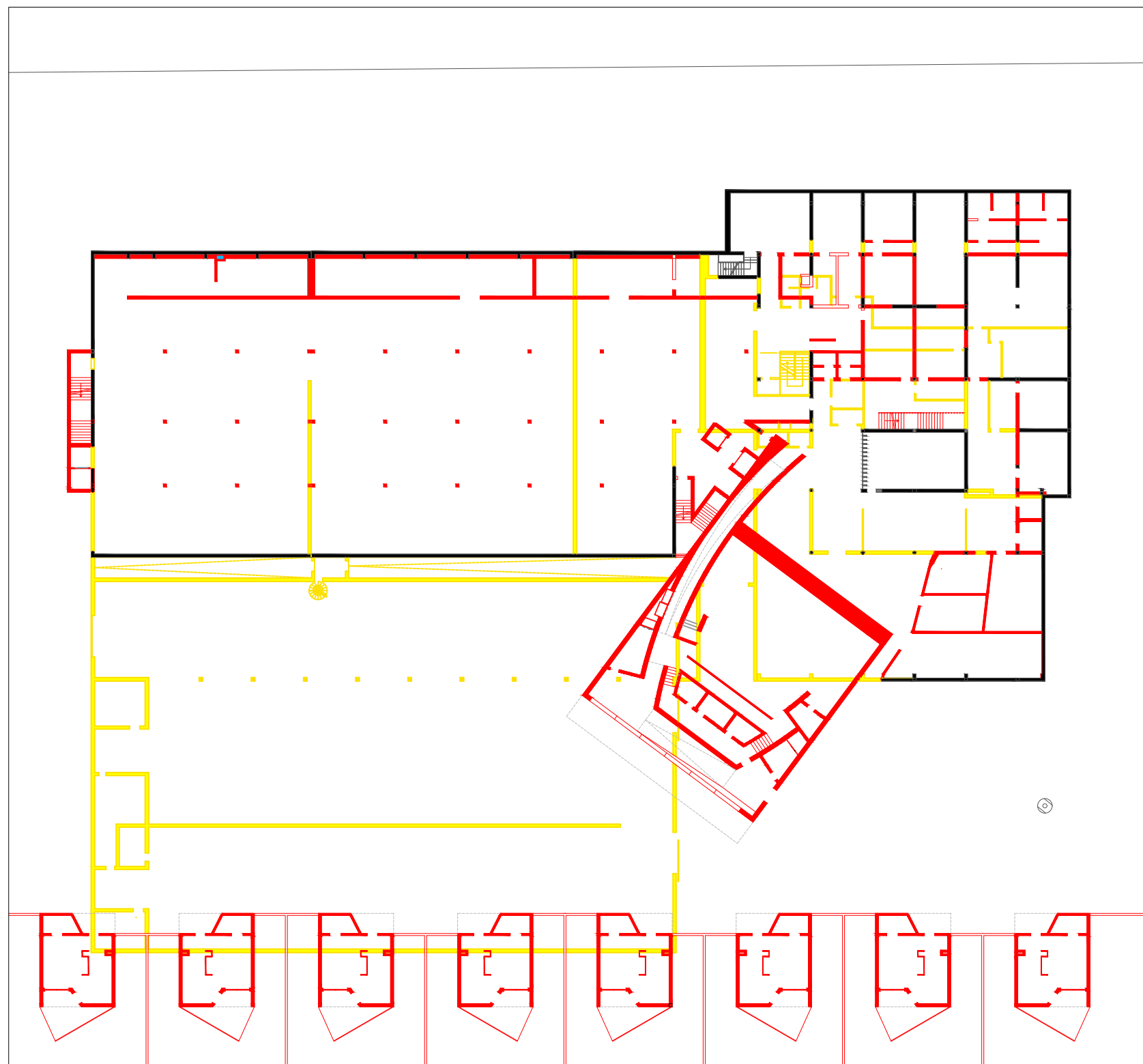


UNIVERSIDADE
BEIRA INTERIOR

Departamento de Engenharia Civil e Arquitetura

Dissertação de Mestrado em Arquitetura

2015/2016

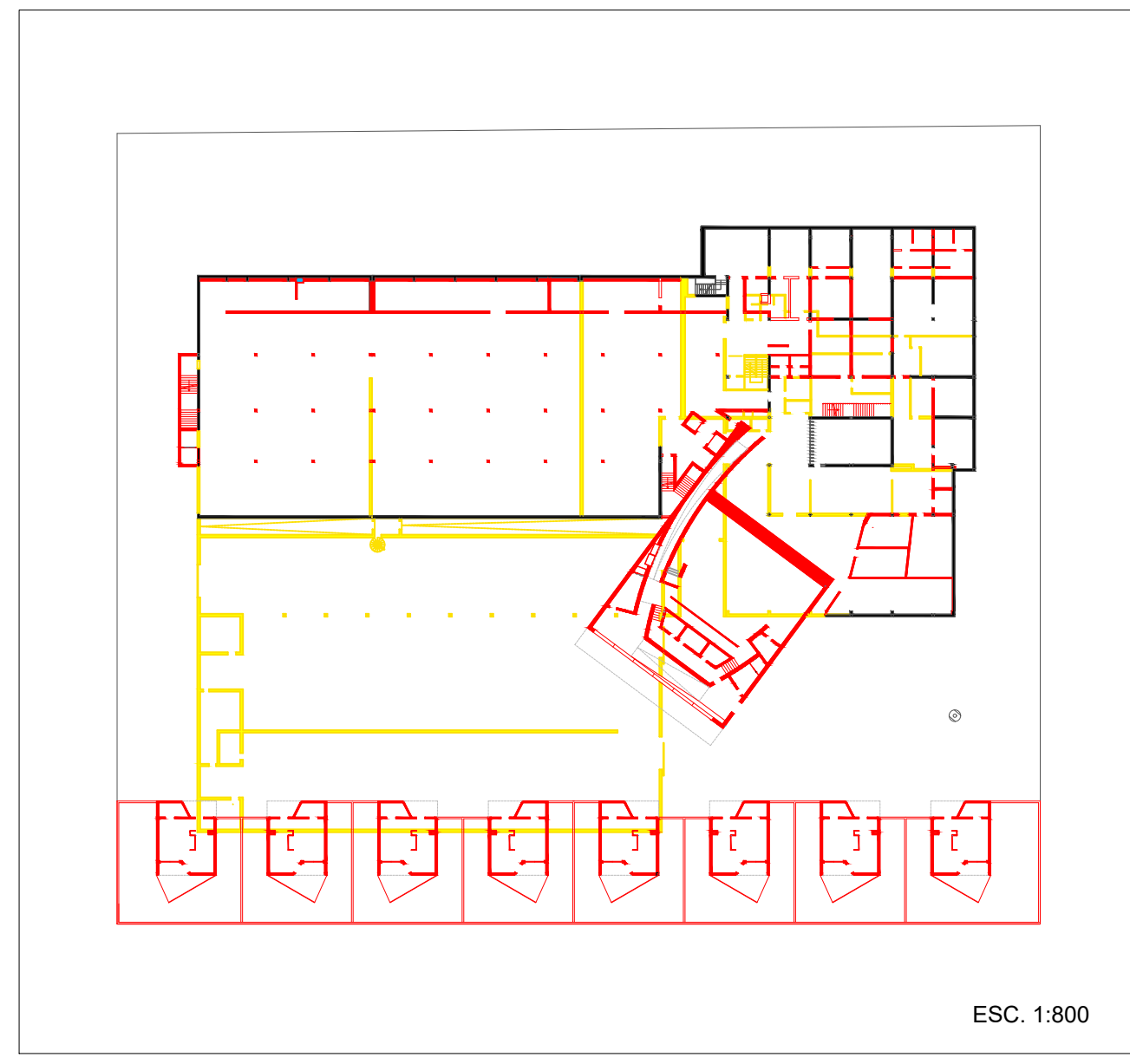


UNIVERSIDADE
BEIRA INTERIOR

Departamento de Engenharia Civil e Arquitetura




Dissertação de Mestrado em Arquitetura


2015/2016



ESC. 1:800

LEGENDA

-  MANTER
-  DEMOLIR
-  CONSTRUIR

TÍTULO: Reabilitação de Edifício Industrial para Residência Sénior	DESENHO: Planta Piso -1	FOLHA: A17
DISCENTE: Tânia Filipa Sousa Caetano	DISSERTAÇÃO: MIA - Mestrado Integrado Arquitetura	ESCALA: 1:500
ORIENTADOR: João Carlos Gonçalves Lanzinha	Data: outubro 2016	ORIENTAÇÃO:  N
CO-ORIENTADOR: Miguel João Mendes do Amaral Santiago Fernandes	Ano Letivo: 2015/2016	
OSERVAÇÕES: Plantas de Alterações		