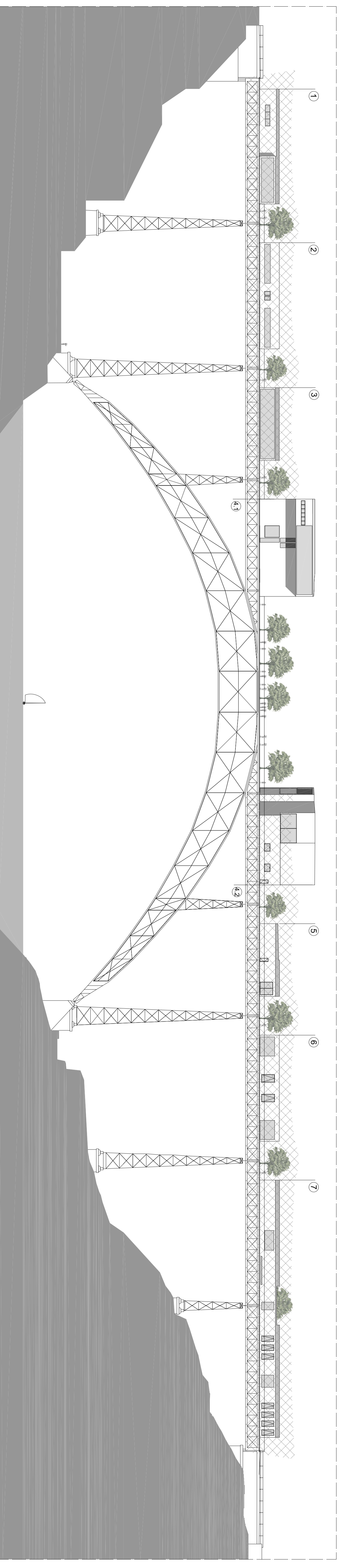
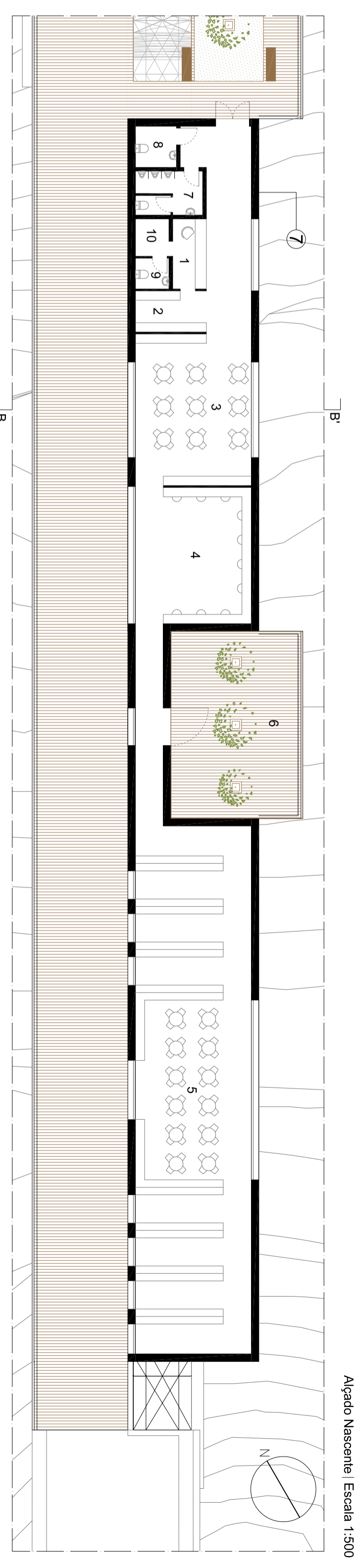


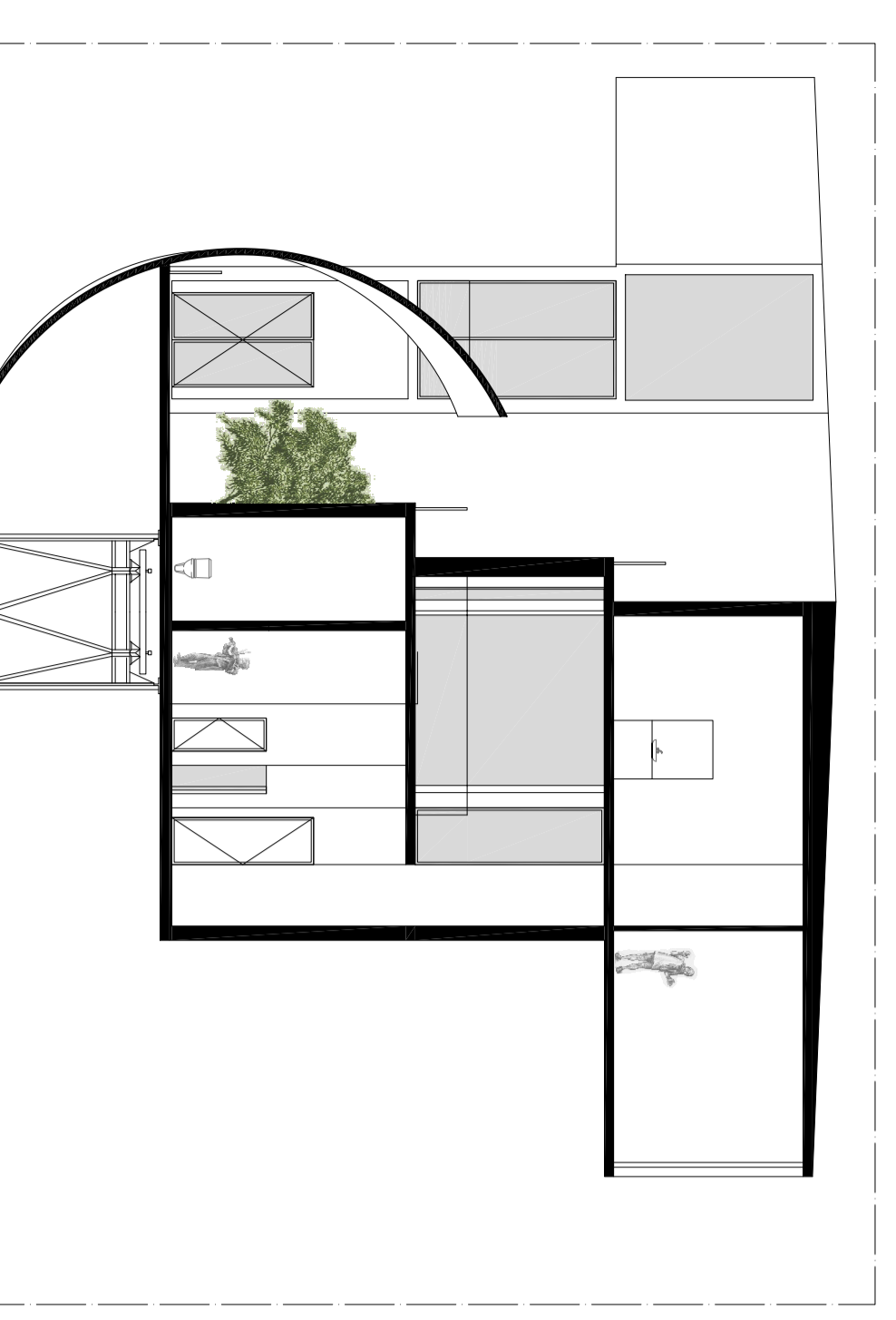
Alçado Poente | Escala 1:500



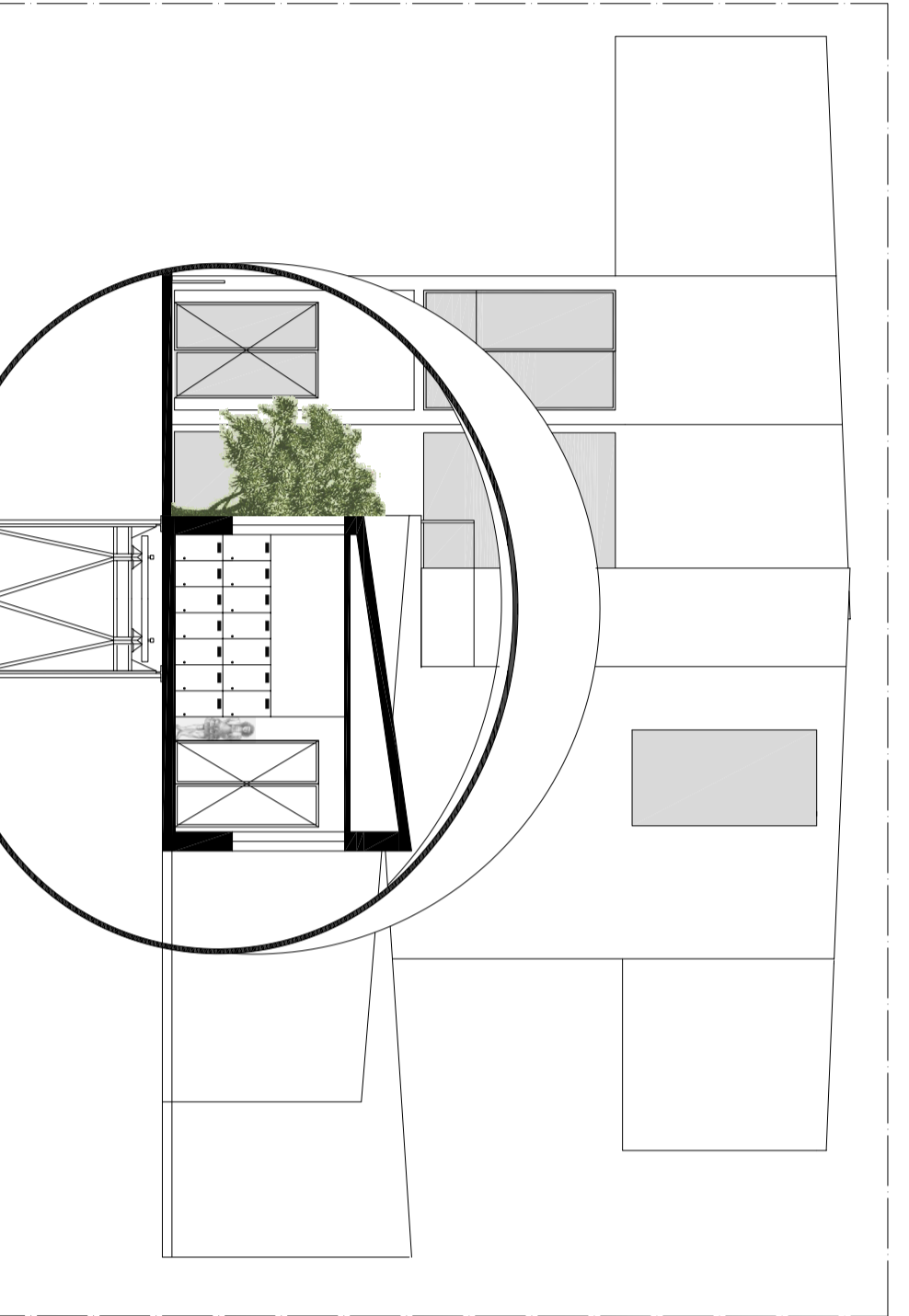
Alçado Nascente | Escala 1:500



Escala 1:200



Corte AA | Escala 1:200



Corte BB | Escala 1:200

- ① Confeitaria
- ② Comércio (artesanato/produzidos regionais)
- ③ Comércio (livros, música, filmes)
- ④, ④.1 e ④.2 Centro de Documentação
- ⑤ Café Concerto
- ⑥ Atelier de pintura/escultura/arquitetura
- ⑦ Mediateca

Mediateca	Área bruta=417,6 m²
1 - Recepção	6,7 m²
2 - Cadafés	8,4 m²
3 - Sala de leitura 1: jornais/revistas	50,2 m²
4 - Sala de computadores	45,1 m²
5 - Sala de leitura 2: biblioteca	174,8 m²
6 - Espaço exterior	69,5 m²
7 - WC senhoras/pessoas da mobilidade condicionada	4,8 m²
8 - WC homens	8,3 m²
9 - WC funcionários	3,3 m²
10 - Armário	3,6 m²

Alçado Poente, Alçado Nascente	1:500
Estudo para Intervenção na Ponte Maria Pia, Porto, Portugal	2
Mariana de Oliveira Couto	
Corte AA, Corte BB e Planta da mediateca	1:200