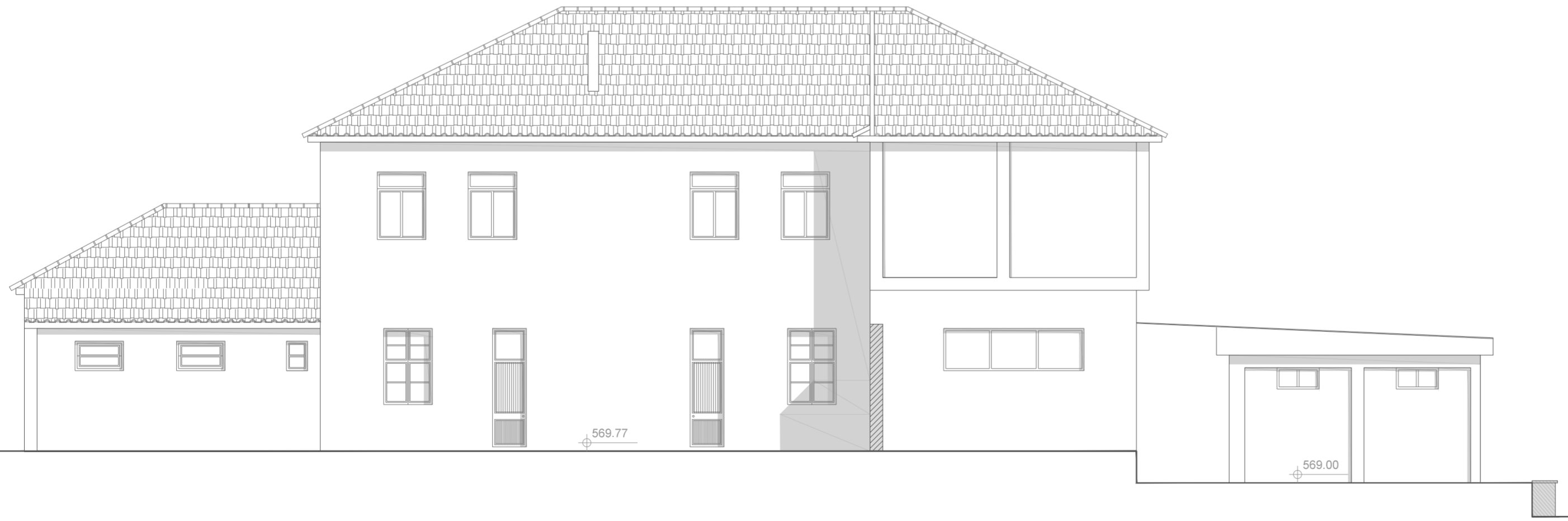


ALÇADO NOROESTE

ALÇADO NOROESTE

ALÇADO SUDESTE



ALÇADO SUDESTE

Proposta de Reabilitação do Edifício da Junta de Freguesia de Peredo: Valorização em Contexto Rural
Tânia Ramalho

ESC. 1/100
Levantamento do existente

B7