

CASA DO ALAMO

Este projeto trata-se de uma reabilitação e da criação de novos espaços em um edifício histórico no coração da vila de Alter do Chão.

O objectivo da recuperação deste edifício, que atualmente é de domínio privado, é torná-lo um espaço público que possa vir a ser admirado e usufruído, não só pelas gentes da terra, mas alargar os seus horizontes e leva-lo às gentes do mundo.

Num espaço de aproximadamente 2000 m² situa-se a sul o edifício principal, que antigamente era utilizado como cavalariças, palheiros e uma grande adegas, a norte um extenso prado. Hoje em dia um edifício devoluto.

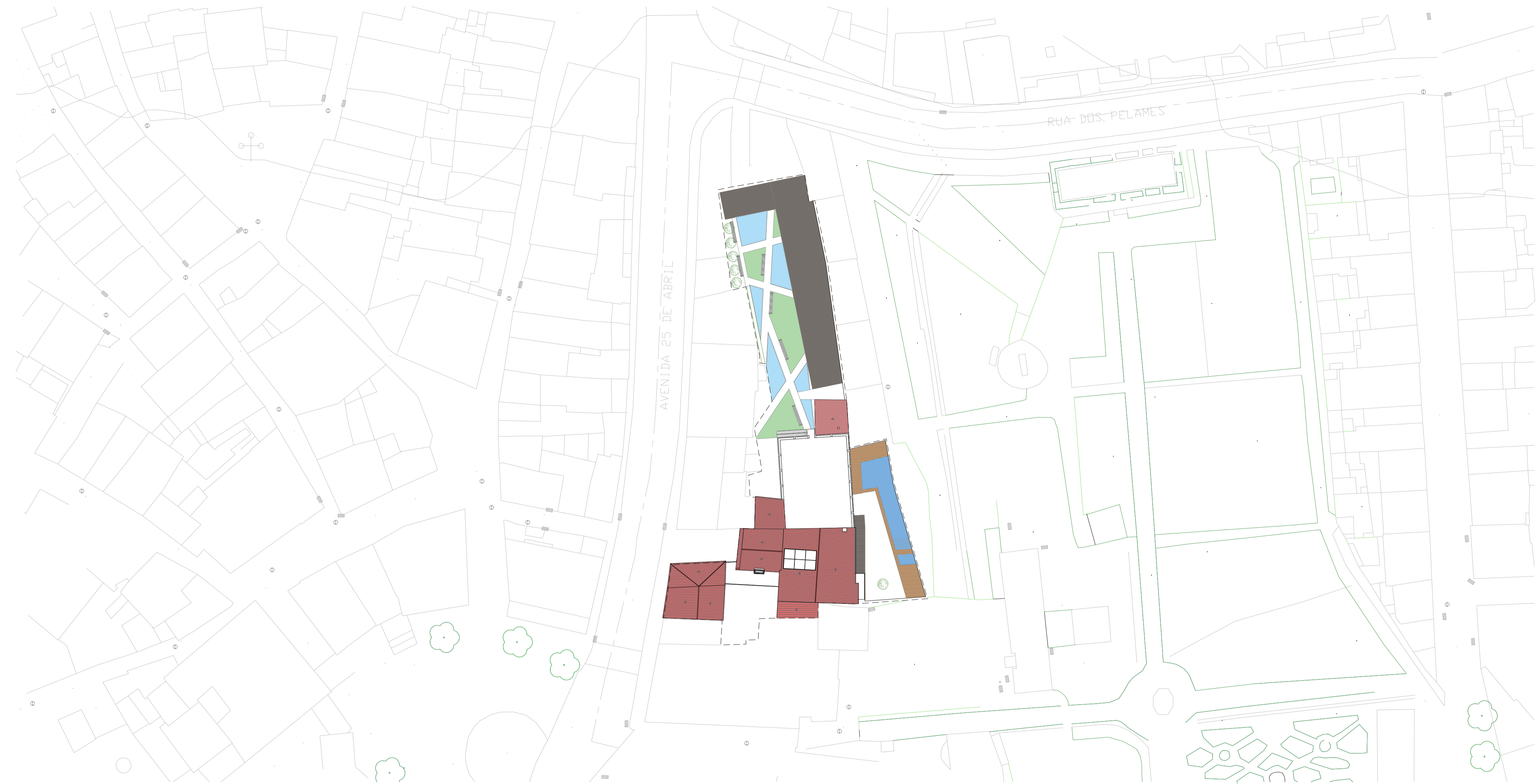
A ideia projectual passa por valorizar a vila e dar a conhecer a mais pessoas a sua grandeza.

Propõe-se assim que, grande parte do edifício principal será totalmente reabilitado para habitação permanente ou de longa duração, haverá uma cafeteria aberta ao público no antigo palheiro e a antiga adegas será uma zona de refeição com bar. No extenso prado será construído, de forma a não prejudicar o existente, mas sim a valorizar, um volume com a funcionalidade de habitação temporária ou turística.

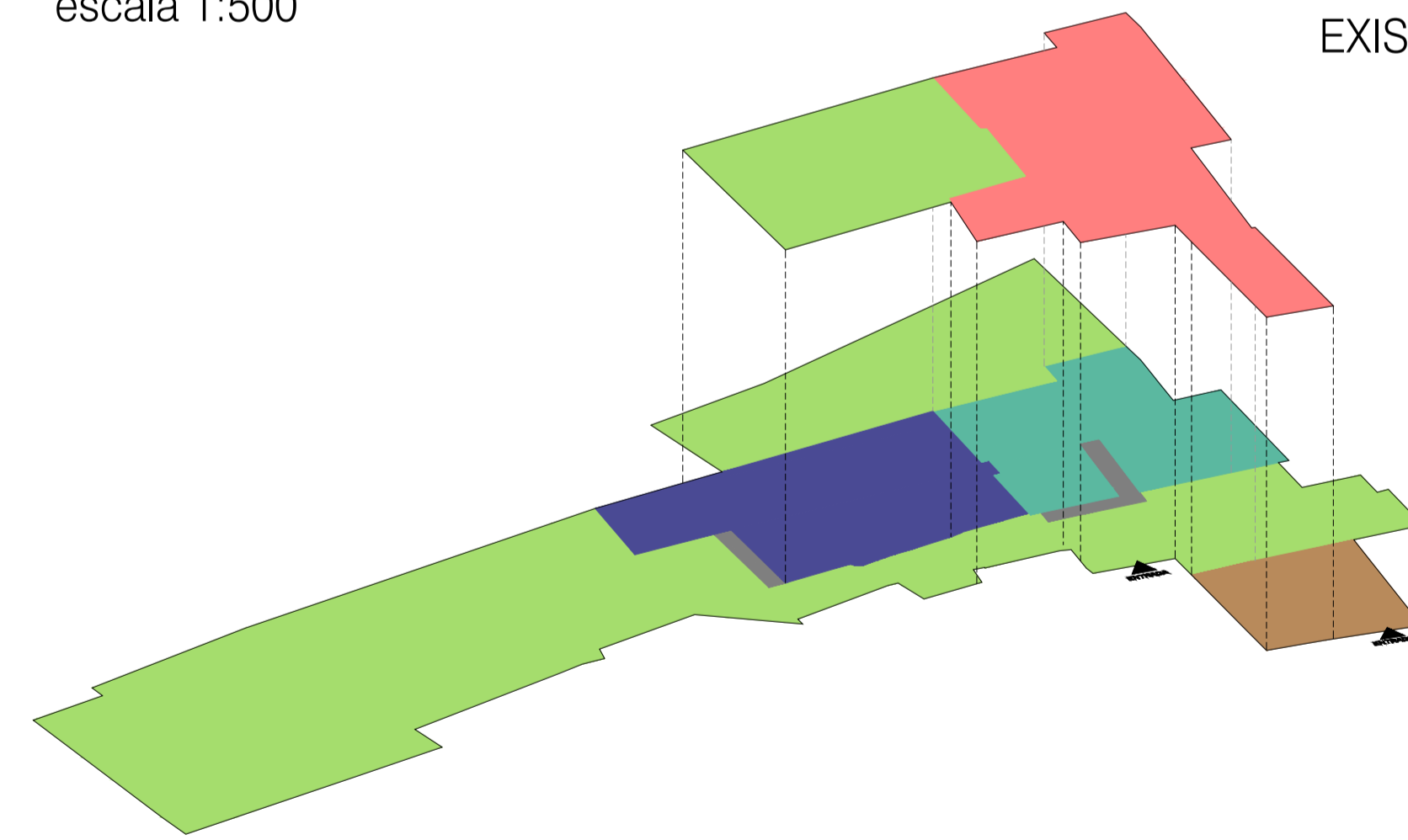
O espaço será completado com todos os arranjos exteriores, restaurando o terraço já existente e ainda uma piscina para os seus utentes.



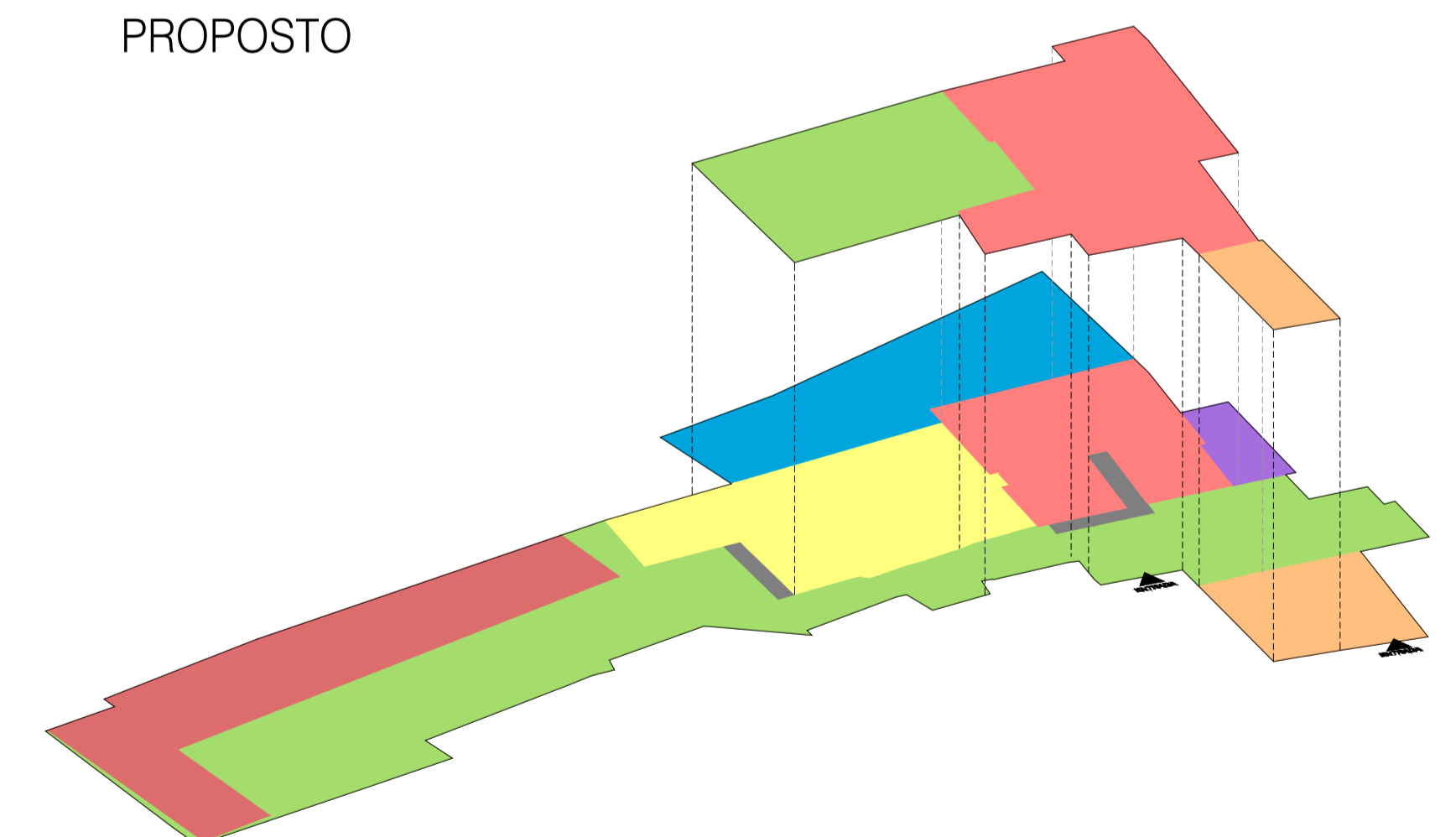
PROJETO DE REABILITAÇÃO E AMPLIAÇÃO



PLANTA DE IMPLANTAÇÃO
escala 1:500



EXISTENTE



PROPOSTO

- Legenda:
- Habitação permanente
 - Espaço exterior
 - Adegas
 - Cavalariças
 - Palheiro
 - Acessos verticais

- Legenda:
- Habitação permanente
 - Espaço exterior
 - Zona de lazer / Piscina
 - Zona de refeições
 - Cafeteria
 - Área administrativa
 - Habitação temporária
 - Acessos verticais