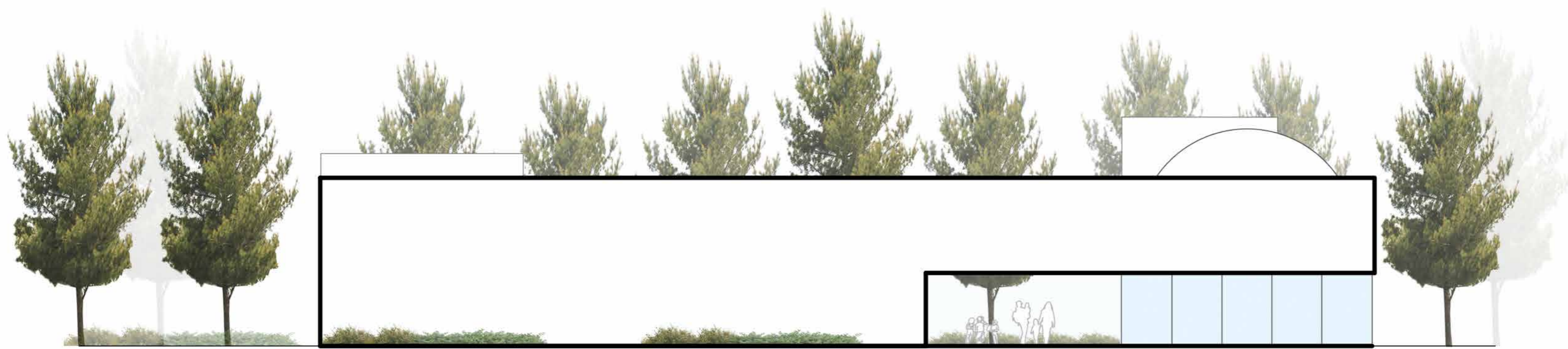
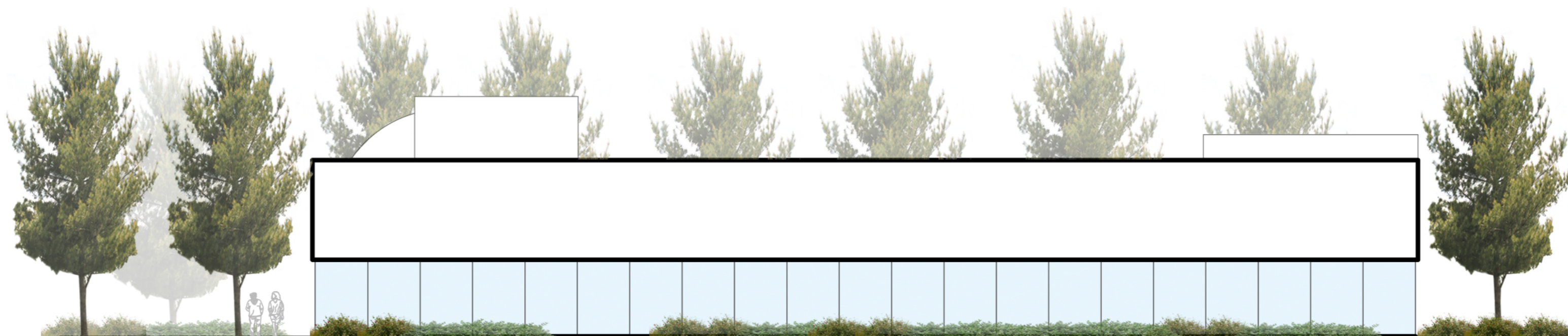


01 - Acessos Verticais 02 - Instalações Sanitárias 03 - Dormitórios 04 - Galeria para Exposições Temporárias 05 - Refeitório 06 - Pátio Exterior

Residências Artísticas Temporárias - planta 1º piso esc.1.100



Alçado Este - esc.1.150



Alçado Oeste - esc.1.150