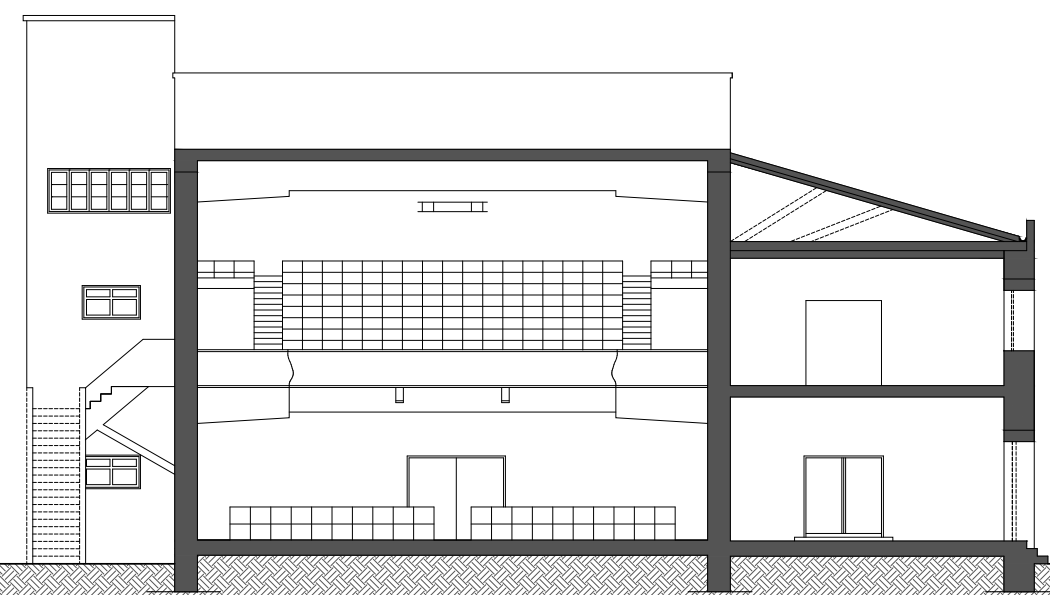


A-A'  
Corte longitudinal



B-B'  
Corte transversal

<p>Data: Fevereiro 2018</p>	<p>Notas:</p>	<p>Dissertação para obtenção do Grau de Mestre em Arquitetura   Ciclo de estudos integrado            Novos Usos dos Cine Teatros   Proposta de Reabilitação em Alcácer do Sal</p>	<p>06</p>
		<p>CORTES EXISTENTE A-A' B-B'</p>	<p>Escala: 1.200          Ana Beatriz Soares Geraldo UBI   29590</p>