

# Anexos

## ANEXO A3.1

Na Figura A3.1 apresentam-se os trinta e seis edifícios de tabique da amostra da povoação de São Geão, sita na freguesia de Penajóia do concelho de Lamego.





36

Figura A3.1 - Edifícios da amostra da povoação de São Geão

Em seguida na Figura A3.2 apresenta-se os 12 edifícios de tabique incluídos no grupo das amostras da povoação da Torre, localizada na freguesia de Penajóia.

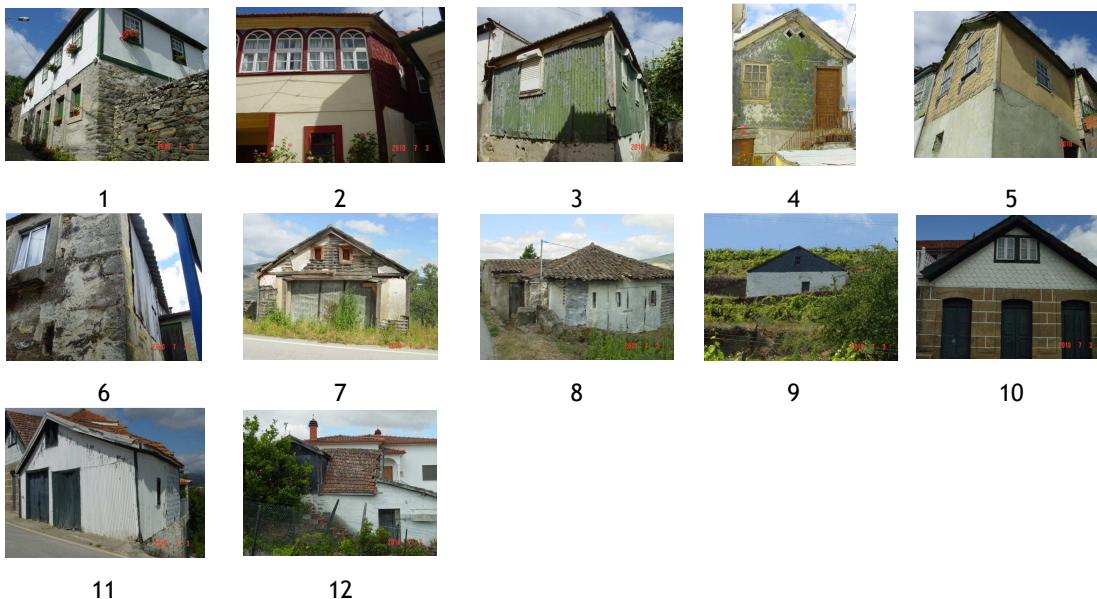


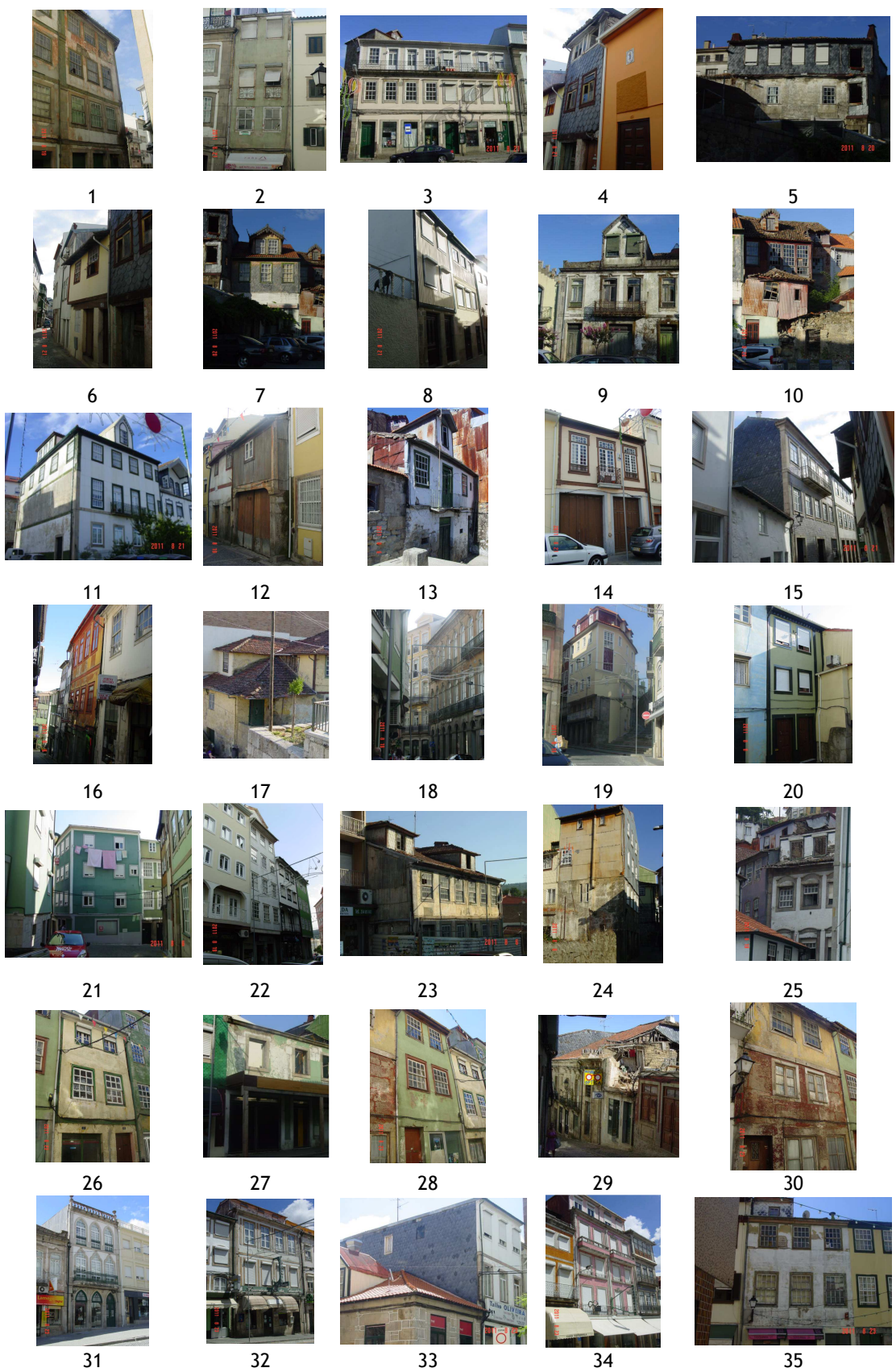
Figura A3.2 - Edifícios da amostra da povoação da Torre

Na Figura A3.3 apresentam-se os 12 edifícios de tabique incluídos no grupo da povoação de Angorês, localizada na freguesia de Cambres.



Figura A3.3 - Edifícios da amostra da povoação de Angorês

Na Figura A3.4 apresentam-se os 96 edifícios de tabique incluídos na amostra urbana da freguesia de Almacave/Sé.





36



37



38



39



40



41



42



43



44



45



46



47



48



49



50



51



52



53



54



55



56



57



58



59



60



61



62



63



64



65



66



67



68



69



70



71



72



73



74



75



76



77



78



79



80



81



82



83



84



85



86



87



88



89



90



91



92



93



94



95



96

Figura A3.4 - Edifícios da amostra da freguesia de Almacave e da Sé