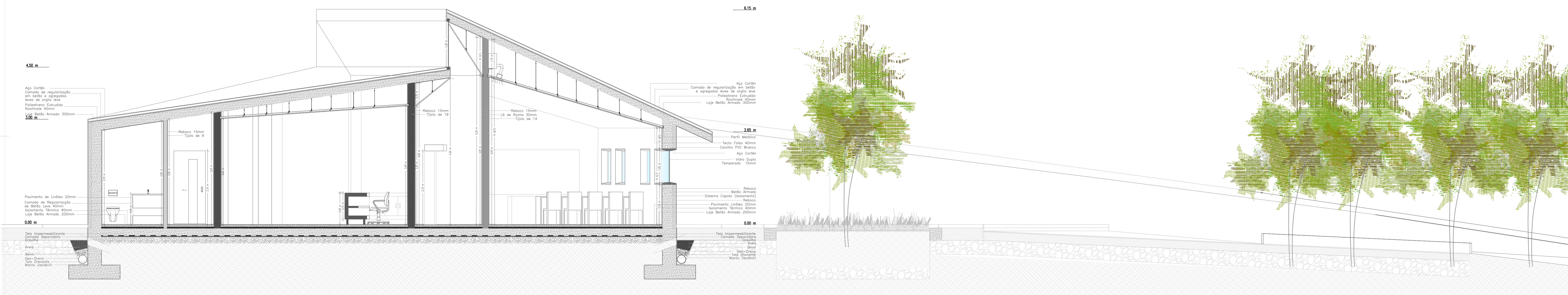


- Betão Armado
- Tijolo de 90mm
- Tijolo de 115mm
- Tijolo de 140mm
- Tijolo de 190mm
- Isolamento Térmico 80mm
- Isolamento Acústico 30mm

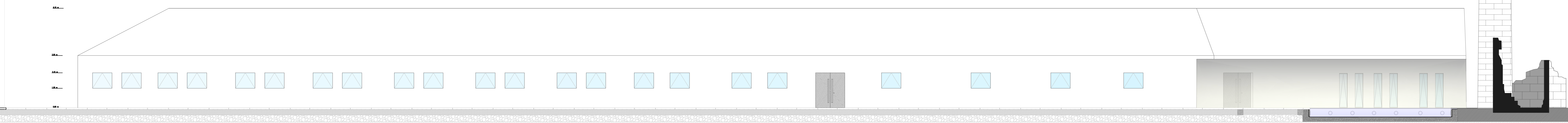
- ESCOLA**
- 1 ARQUIVO
 - 2 ARRUMOS ÁREA = 10,30 m²
 - 3 GABINETE DE PROFESSOR
 - 4 PAPELARIA ÁREA = 23,80 m²
 - 5 RECEÇÃO
 - 6 REPRÓGRAFIA ÁREA = 23,80 m²
 - 7 SALA DE AULA ÁREA = 24,15 m²
 - 8 SALA DE AULA ÁREA = 17,80 m²
 - 9 SALA DE AULA ÁREA = 21,90 m²
 - 10 SALA DE AULA ÁREA = 47,30 m²
 - 11 SECRETARIA ÁREA = 61,60 m²
 - 12 SALA DE PROFESSORES ÁREA = 30,05 m²
 - 13 RESTAURANTE DE FUNCIONÁRIOS ÁREA = 22,90 m²
 - 14 WC ÁREA = 4,90 m²
 - 15 WC ÁREA = 5,90 m²
 - 16 WC FEMININO ÁREA = 15,50 m²
 - 17 WC FEMININO ÁREA = 14,10 m²
 - 18 WC MASCULINO ÁREA = 18,35 m²
 - 19 WC MASCULINO ÁREA = 13,60 m²

LEGENDA

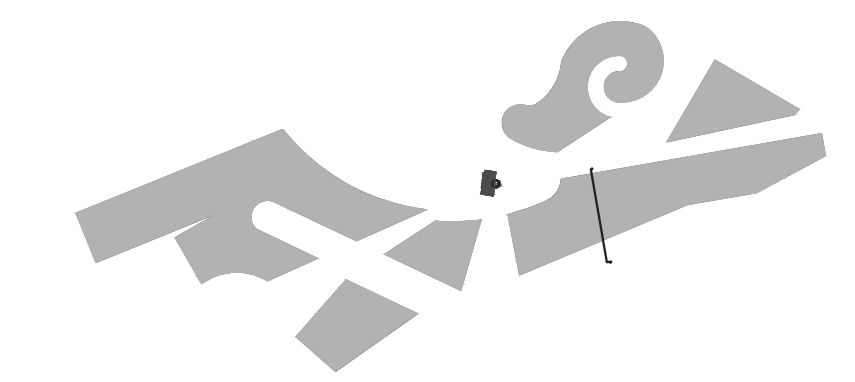
PLANTA DO EDIFÍCIO DA ESCOLA



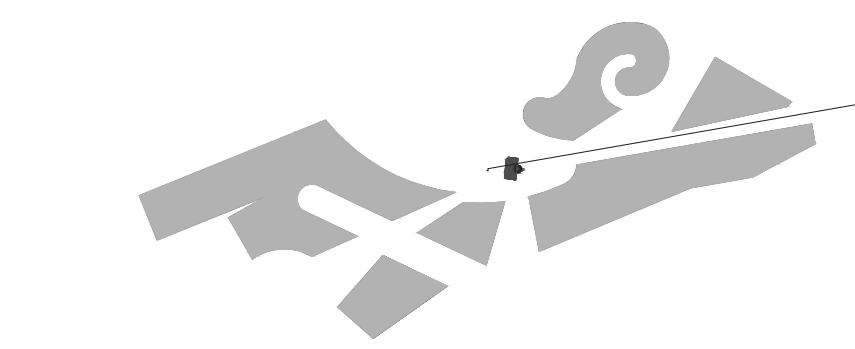
Corte 5



Alçado do Edifício da Escola



Corte 5



Alçado