

## UT1 - Fase 3



É de salientar o entendimento da estrutura e o proporcional enquadramento compositivo. A percepção das formas é visível através da cor e dos contraste de sombreados na própria cor. A linha com diferentes espessuras define a ondulação do cabelo.

Alguns contornos a negro realçam pormenores.



A cor é aplicada com muita expressividade, através de manchas sobrepostas e de largas pinceladas. O gesto demonstra criatividade na interação da luz. A linha de contorno ajuda a entender os principais traços do rosto.

O leque cromático variado torna a composição rica plasticamente.



Ao contrário da maioria dos trabalhos, aqui é trabalhado o fundo.

As diferenças tonais fazem claramente a distinção do claro-escuro.

Há uma base de cores planas à qual é sobreposta a mancha irregular para realçar brilhos e sombras.

A linha ondulada no cabelo é aplicada para tentar algum realismo gráfico.



Os efeitos de claro-escuro são muito visíveis pela mistura de branco que a cor arroxeadada vai assumindo à medida que se aproxima da luz.

O fundo também acompanha essa mudança do espaço de sombra para o mais luminoso.

A forma é representada muito geometricamente e muito sistematizada.



A geometria e simultaneamente a orgânica dessas formas é visível no apontamento das tonalidades.

A realidade lumínica presente na pintura transcende a realidade.

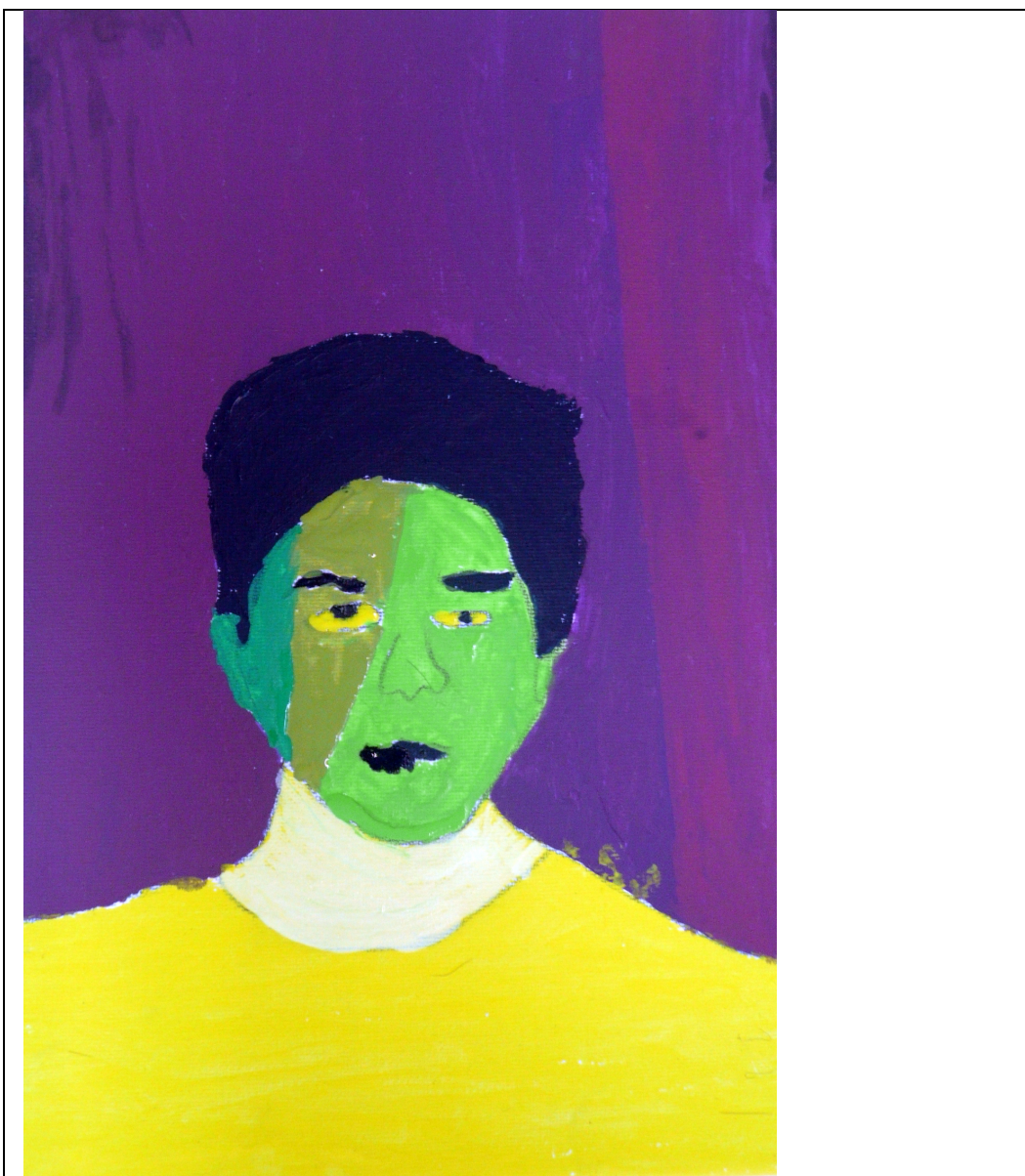
Há locais mais escurecidos que apresentam branco e vice-versa.



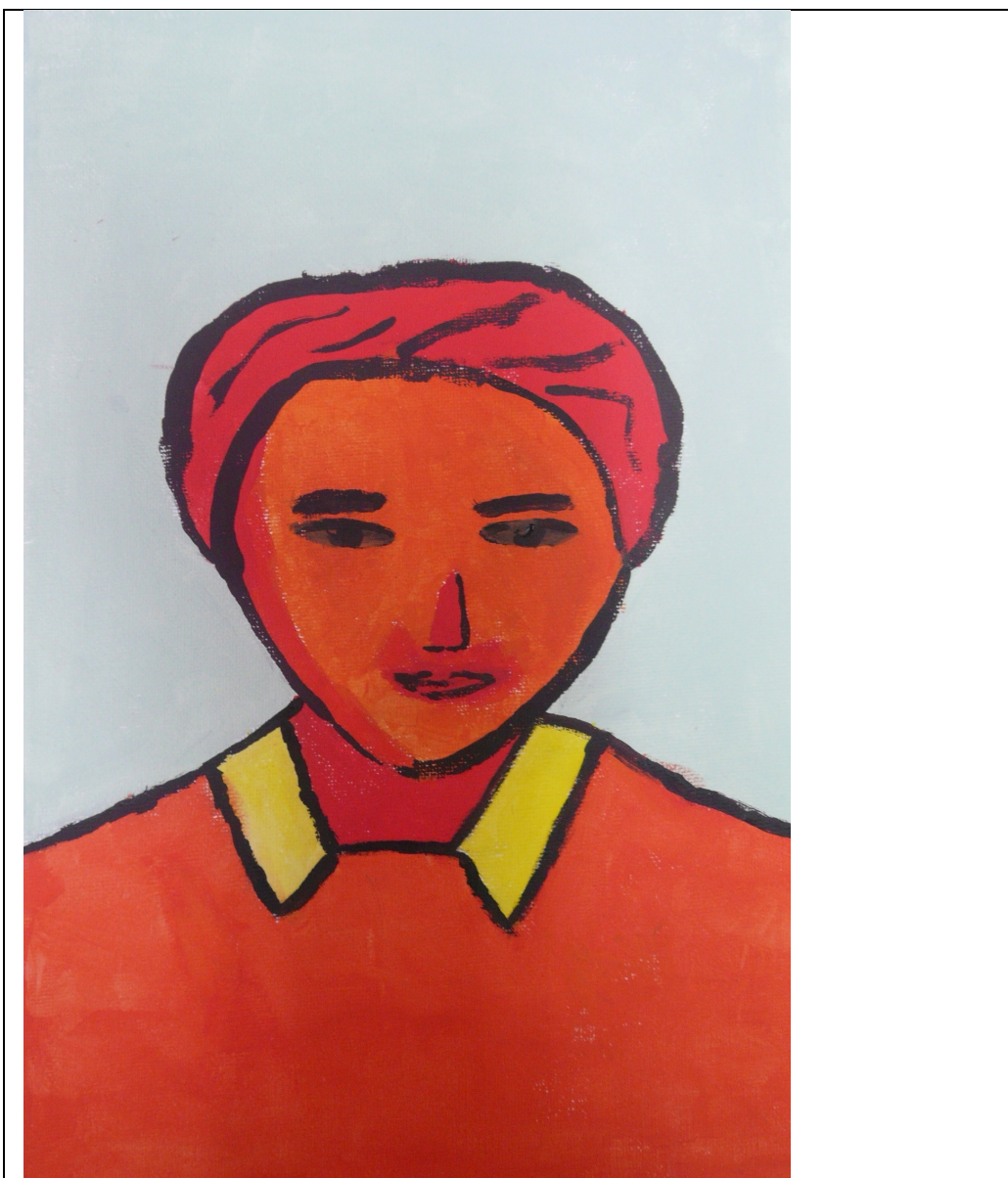
O traço gestual é muito expressivo e generoso.

A relação claro-escuro são assumidas de um modo muito directo, sem grandes diferenças de tom. As zonas de sombra estão muito bem demarcadas.

A proporção da estrutura do rosto compreende o entendimento de algumas relações básicas.

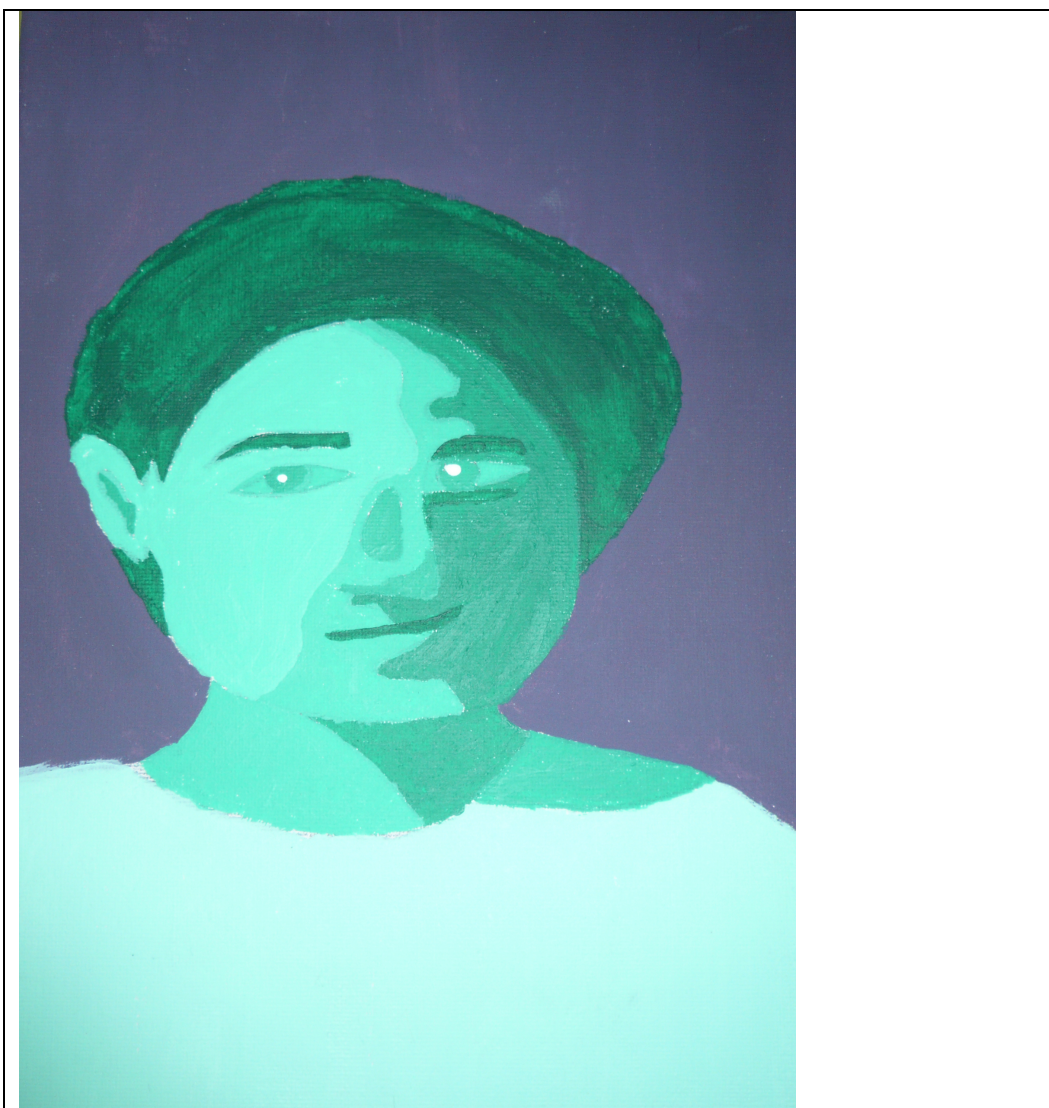


A aplicação das áreas de sombra são feitas de um modo muito geométrico. A cor plana é dominante, não existindo a mancha, excepto no fundo onde é colocada assumidamente.



Os principais traços do rosto são traduzidos nas linhas de contorno das formas a preto.

É perceptível o domínio da cor, com registos nítidos de efeitos de claro-escuro subtis.



A estrutura e a forma (traços, volume, luz e cor) são visivelmente definidos. A aplicação de um tom de base verde que é aclarado com o branco à medida que o corpo se ilumina é marcado claramente.

**Fig. II.10:** Tabela com exemplos de trabalhos de alunos do 8º E das telas 20x30cm, com sucesso.