

▽ +35.50

▽ +20.60

▽ +19.15

▽ +18.00

▽ +16.15

▽ +14.91

▽ +14.45



ALÇADO NORTE

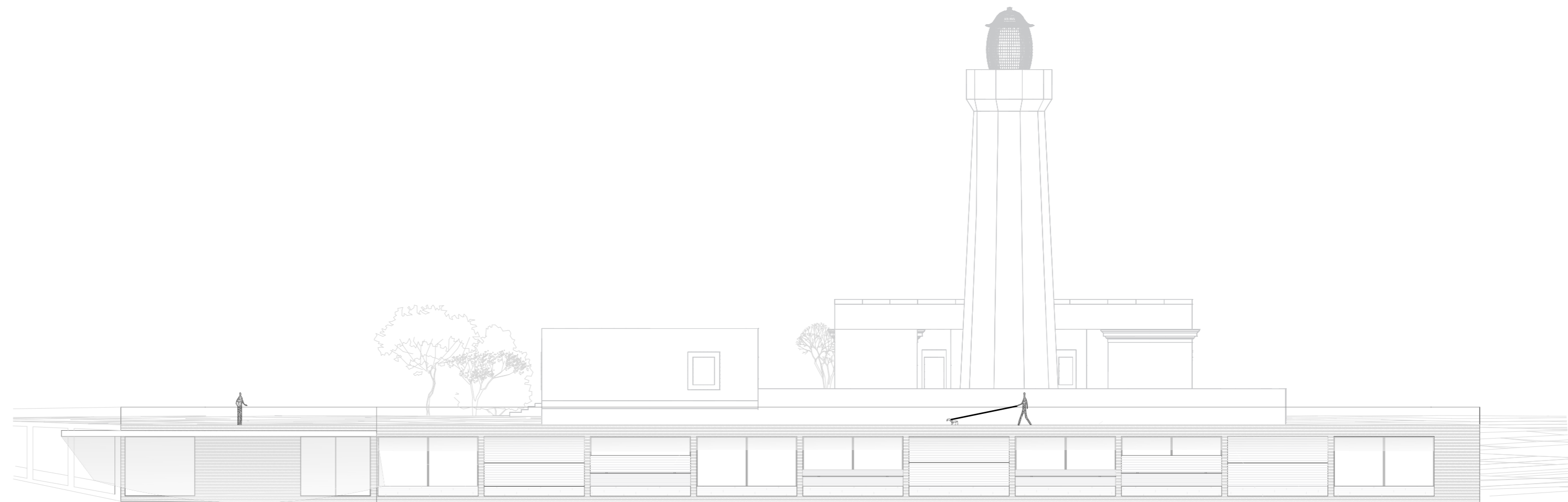
▽ +35.50

▽ +19.15

▽ +16.15

▽ +14.45

▽ +11.00

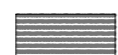


ALÇADO SUL

Notas:



DECK DE EXTERIOR



BETÃO COFRADO



ALVENARIA EXISTENTE

▽ 0,00 COTA ALTIMÉTRICA [EM METROS]

Data: 14. 02. 2017

Dissertação para obtenção do Grau de Mestre em Arquitetura (ciclo de estudos integrado)
(Re) Vitalização de um Espaço Anónimo | Projeto num Farol em Siracusa

Alçados

Escala:
Maria Elisa Albuquerque Silvestre

15

1:200
| 28590