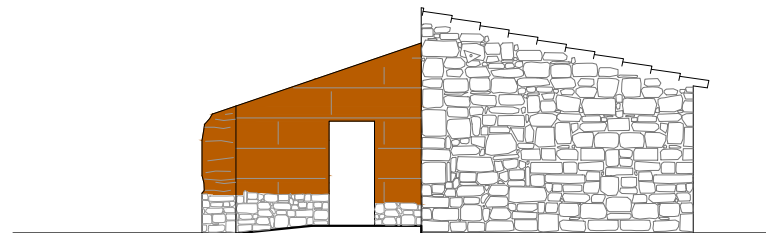
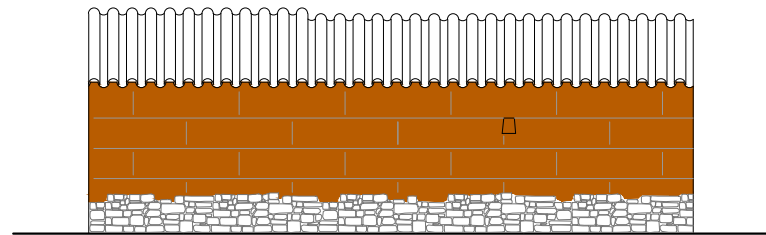


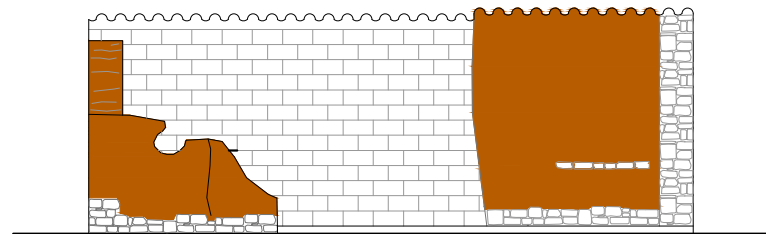
Alçado Norte Esc. 1/100



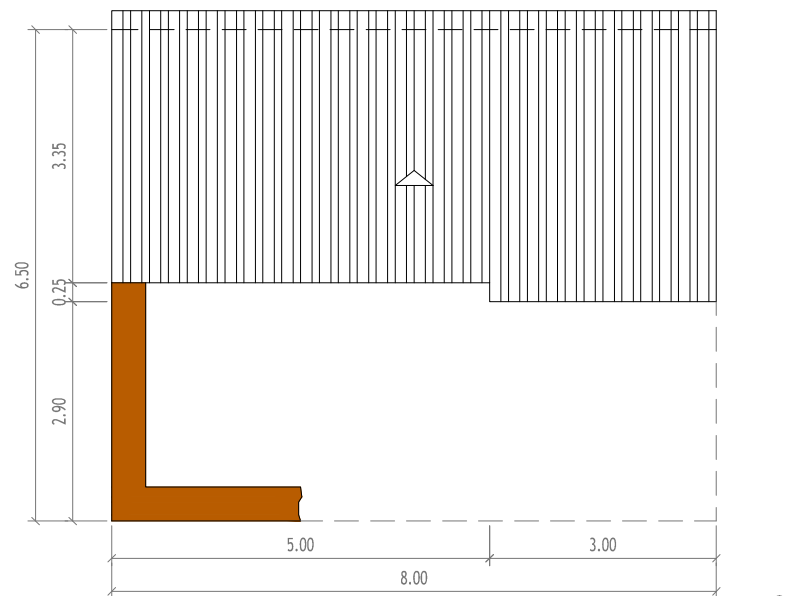
Alçado Sul Esc. 1/100



Alçado Este Esc. 1/100



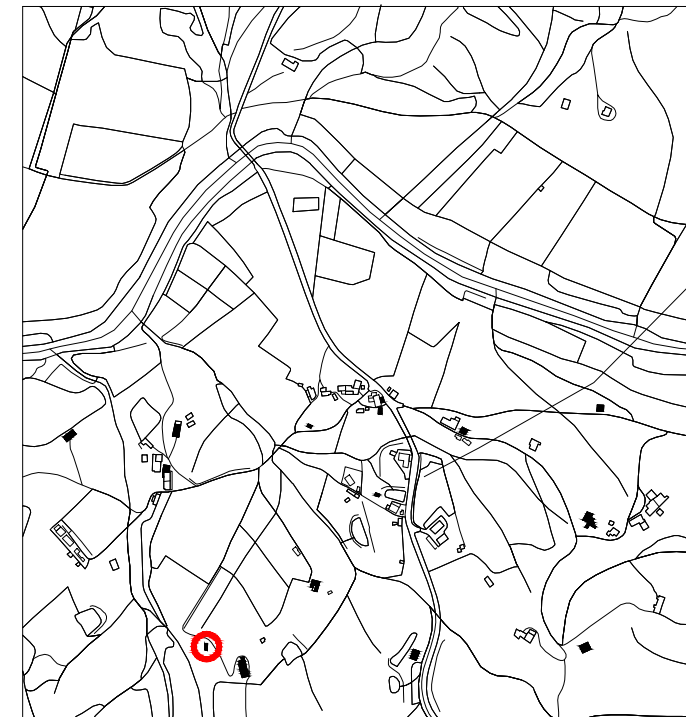
Alçado Oeste Esc. 1/100



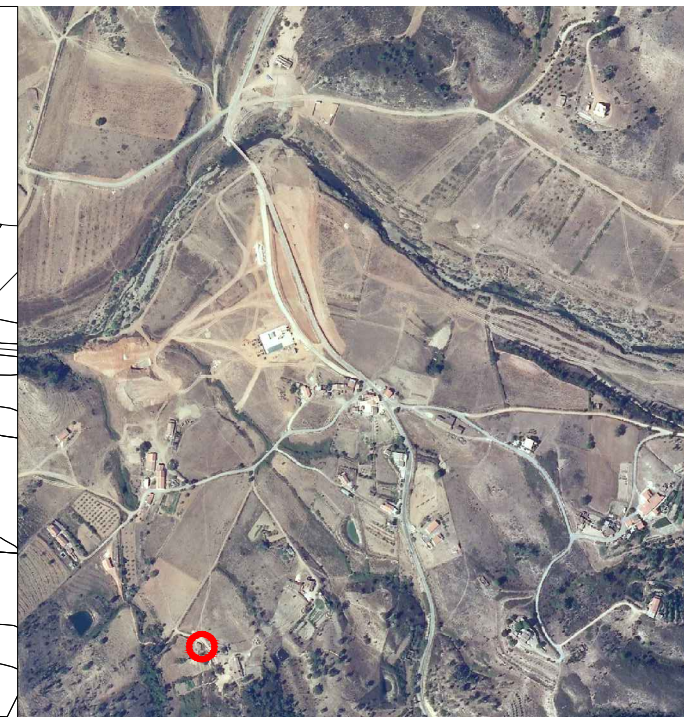
Planta de Cobertura Esc. 1/100

LEGENDA:

-  Telha de Canudo
-  Reboco em argamassa à base de terra e cal
-  Alvenaria em Pedra à vista
-  Alvenaria em blocos de cimento à vista
-  Taipa à vista
-  Estrutura em Madeira à vista



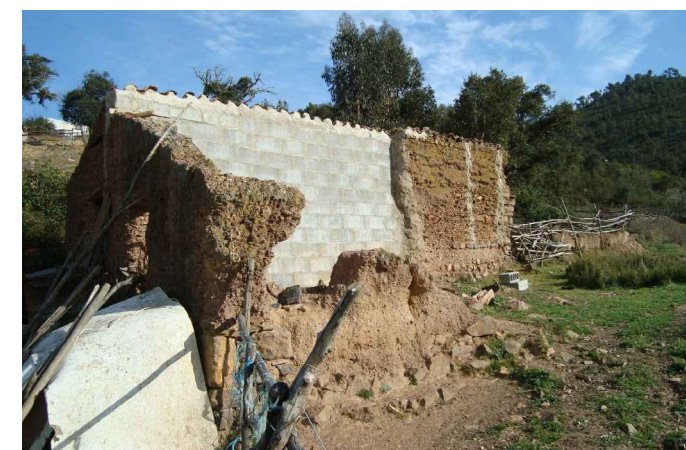
Esc. 1/10.000



Esc. 1/10.000



Fotografia Nº24



Fotografia Nº25



Fotografia Nº26

Dados Cronológicos

Data de Construção: Desconhecido
Construtor: Desconhecido
Uso Inicial: Palheiro
Uso Actual: Palheiro
Restauros/Intervenções: Após ruir parte do edifício, foi construída uma parede em alvenaria de blocos de cimento no eixo da cumeeira.
Estado de Conservação: O edifício encontra-se em mau estado de conservação, apresentando risco de queda, estando parte do mesmo em ruína.
Informações Relevantes: Após a intervenção no edifício, o mesmo foi usado temporariamente como habitação de um pastor local.

Dados Técnicos

<p>SOCO Altura: Varia entre 0,45 e 0,70 m Material construtivo: Pedra</p>	<p>DESCRIÇÃO DA COBERTURA Configuração: Estrutura em vigas de madeira, com guarda pó em cana. Tipo de telha: Telha de Canudo</p>
<p>CONTRAFORTES Quantidade: 0 Material Construtivo: - Fachada: -</p>	<p>DESCRIÇÃO DAS PAREDES EXTERIORES Espessura: 0,45 m Técnica construtiva: Técnica mista, paredes em taipa, a exceção da fachada sul, construída em alvenaria de pedra.</p>
<p>TIRANTES Quantidade: 1 Material Construtivo: Ferro Direcção: Norte - Sul</p>	<p>DESCRIÇÃO DO REBOCO Não possui qualquer tipo de acabamento exterior</p>
<p>Poial Quantidade: 0 Material Construtivo: - Fachada: -</p>	
<p>Cunhais Material Construtivo: Taipa</p>	