

19.59

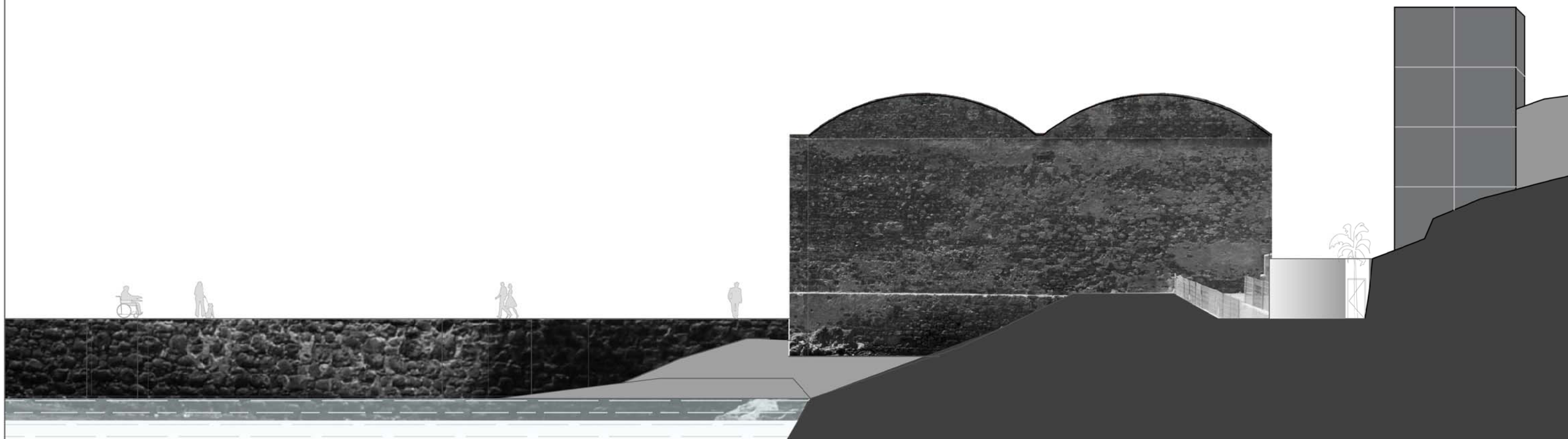
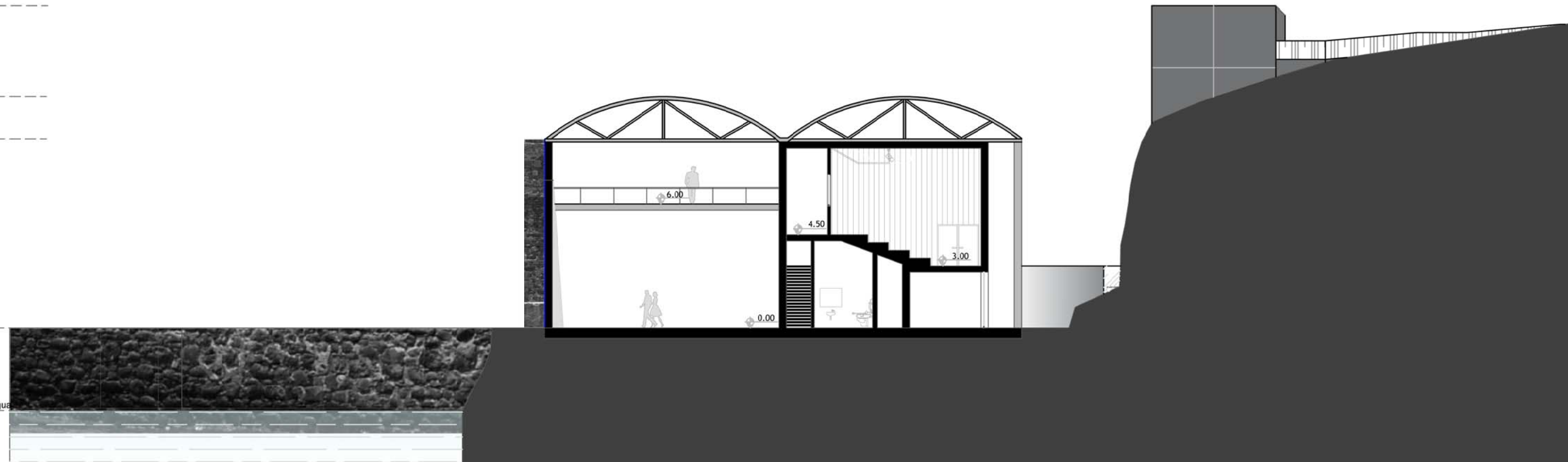
15.20

13.15

4.00

Linha de água

0.00



UNIVERSIDADE DA BEIRA INTERIOR | ARQUITETURA | 2014-2015

HISTÓRIA E REQUALIFICAÇÃO DO CAIS DO CARVÃO  
Funchal uma ponte para o Mar

ORIENTADOR: Prof<sup>ª</sup>. Dra. Susana Tavares dos Santos

Aluna: Sara Mónica Diniz Abreu | nº23973 | junho 2015 | Covilhã

ILHA DA MADEIRA  
4 | PERFIS DO CONJUNTO  
PERFIL EE' | FF' | Pág. 78  
ESCALA 1:200