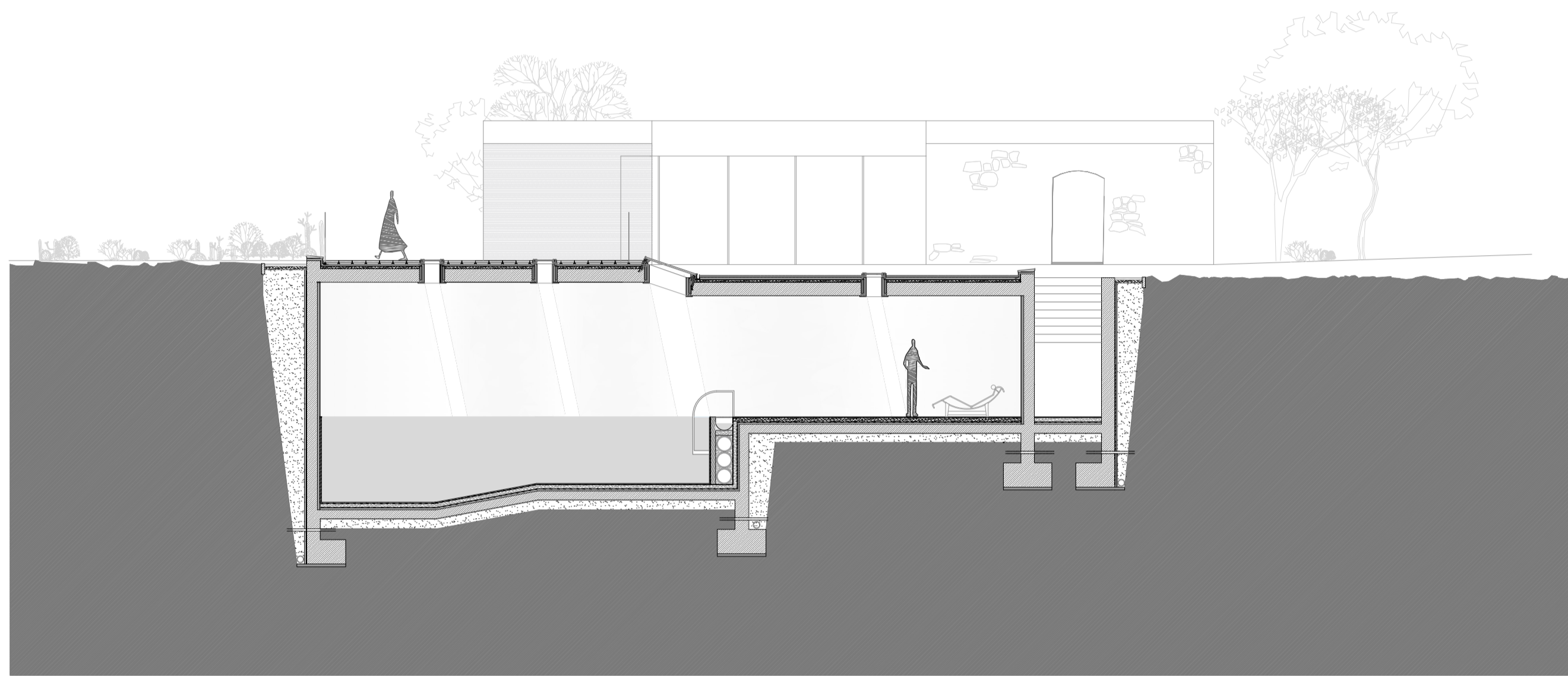
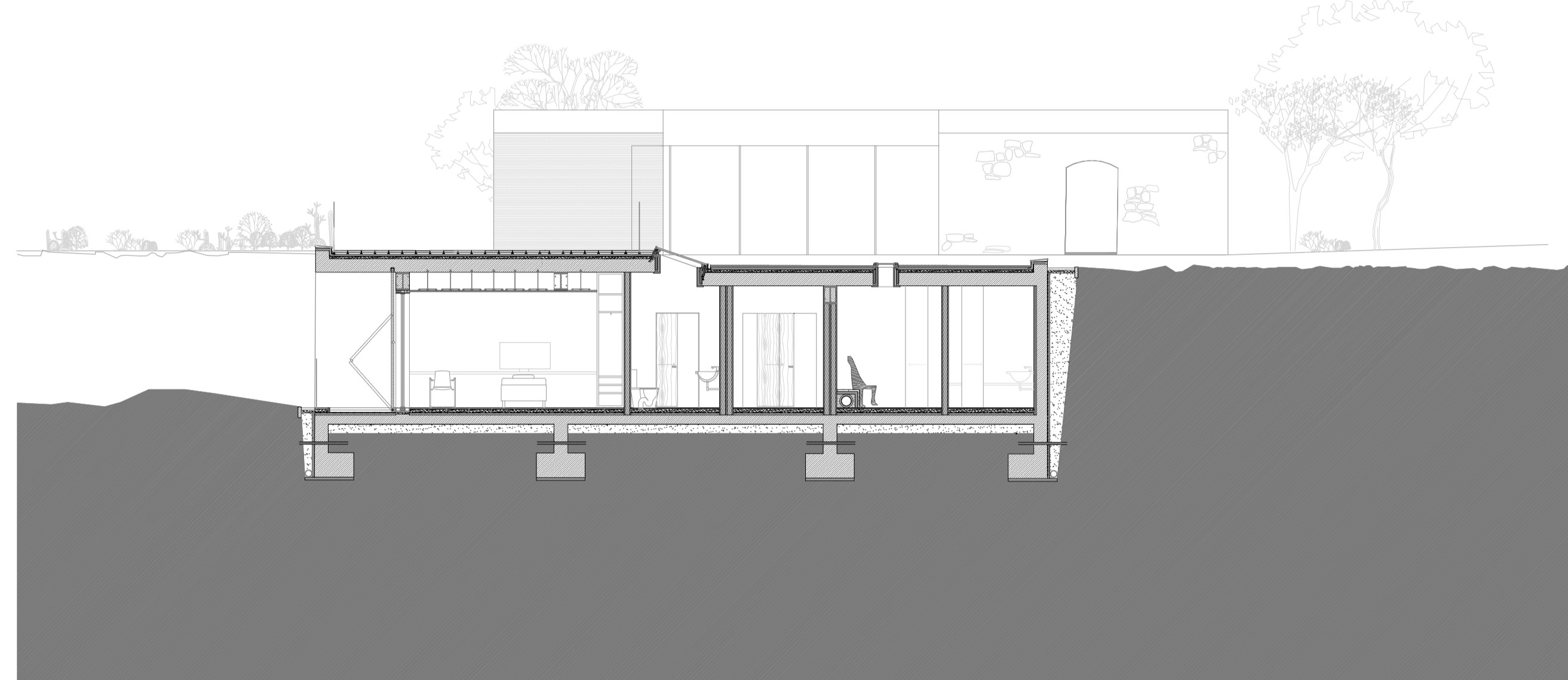


▽ +18.00
▽ +16.87
▽ +14.45
▽ +11.00
▽ +8.40
▽ +6.10



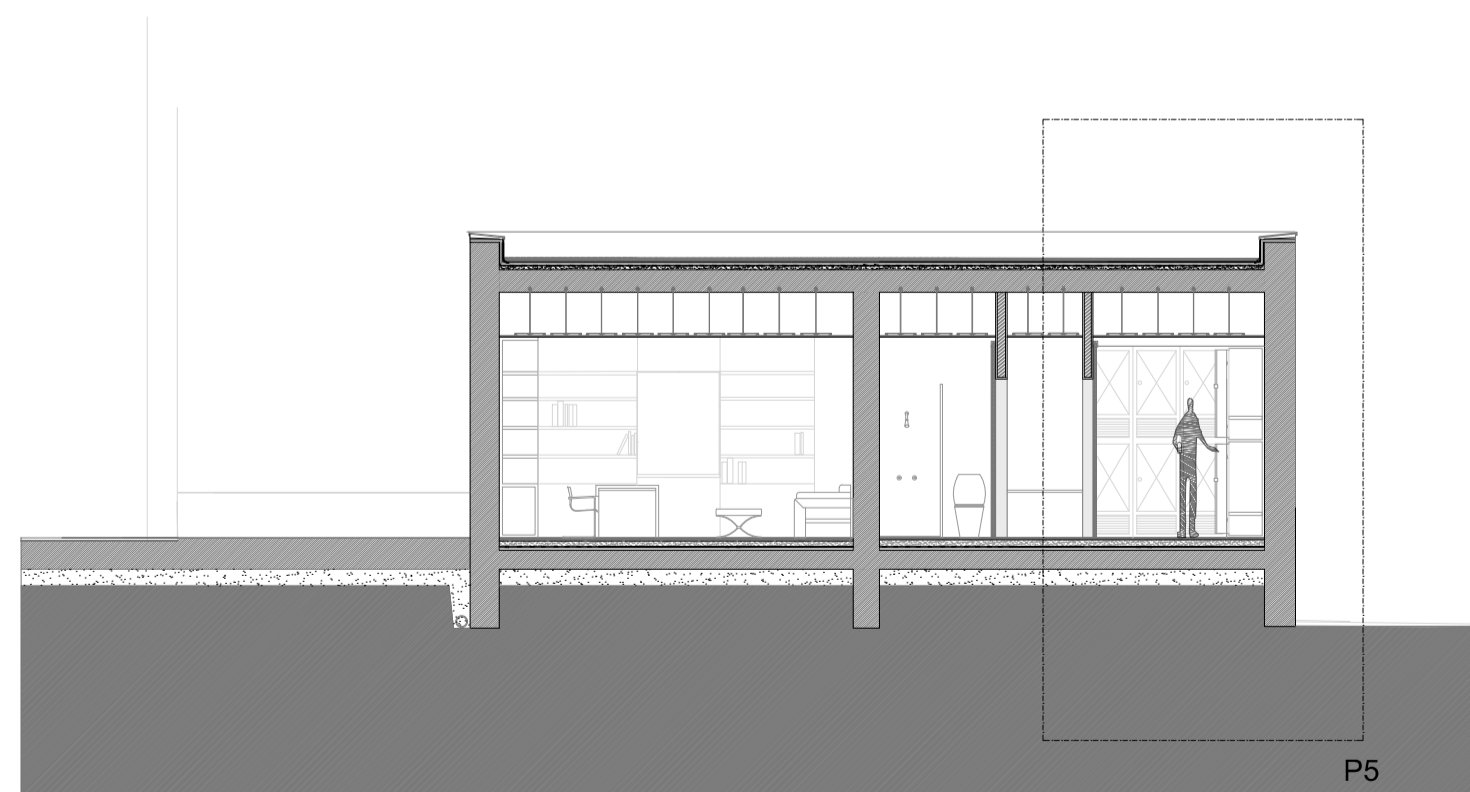
CORTE 8-8

▽ +18.00
▽ +16.87
▽ +14.45
▽ +13.50
▽ +13.10
▽ +11.00



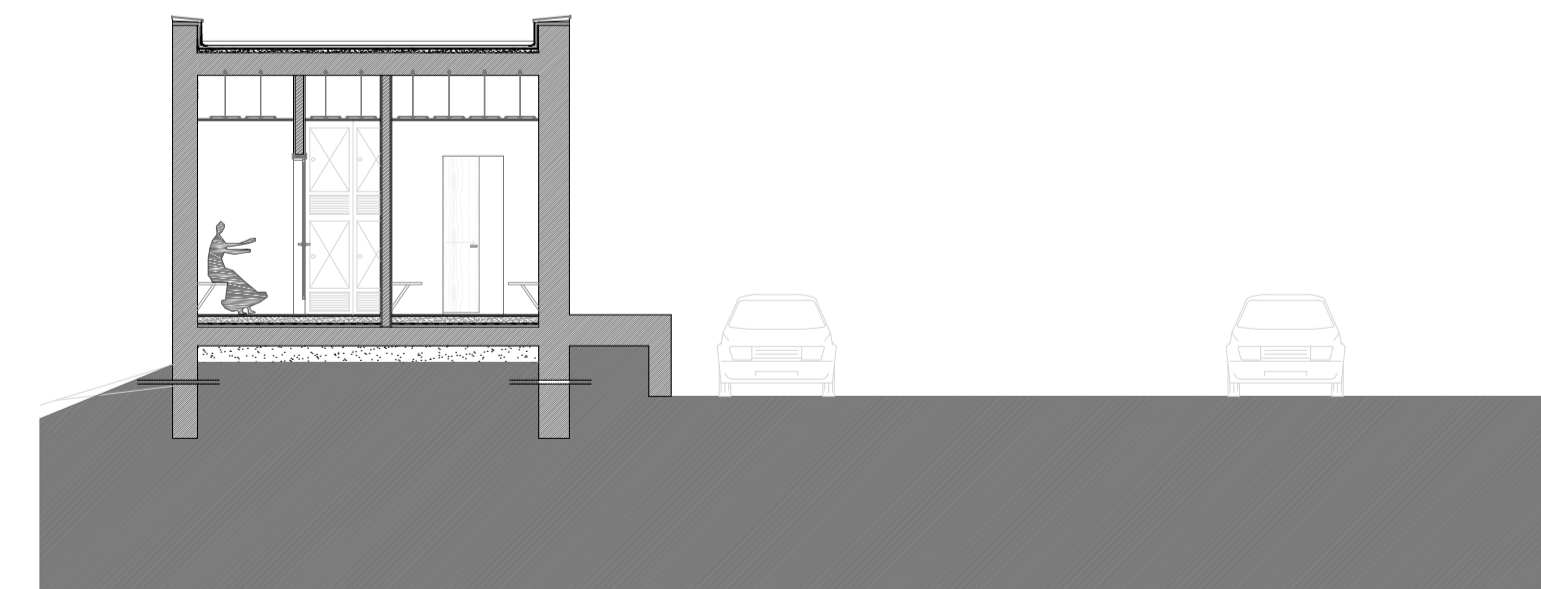
CORTE 9-9

▽ +18.15
▽ +17.20
▽ +15.10
▽ +14.45



CORTE 10-10

▽ +18.15
▽ +17.20
▽ +15.10
▽ +14.45



CORTE 11-11

Notas:

- RETAO COBRADO
- ALVENARIA DE TIJOLO (11CA)
- ALVENARIA EXISTENTE
- TERRENO EM CORTE
- LA DE ROCHA

Data: 14. 02. 2017

▽ 0,00 COTA ALTIMÉTRICA (EM METROS)

Dissertação para obtenção do Grau de Mestre em Arquitetura (ciclo de estudos integrado)
(Re) Vitalização de um Espaço Anônimo | Projeto num Farol em Sítacusa

Cortes
Escala:
Maria Elisa Albuquerque Silvestre