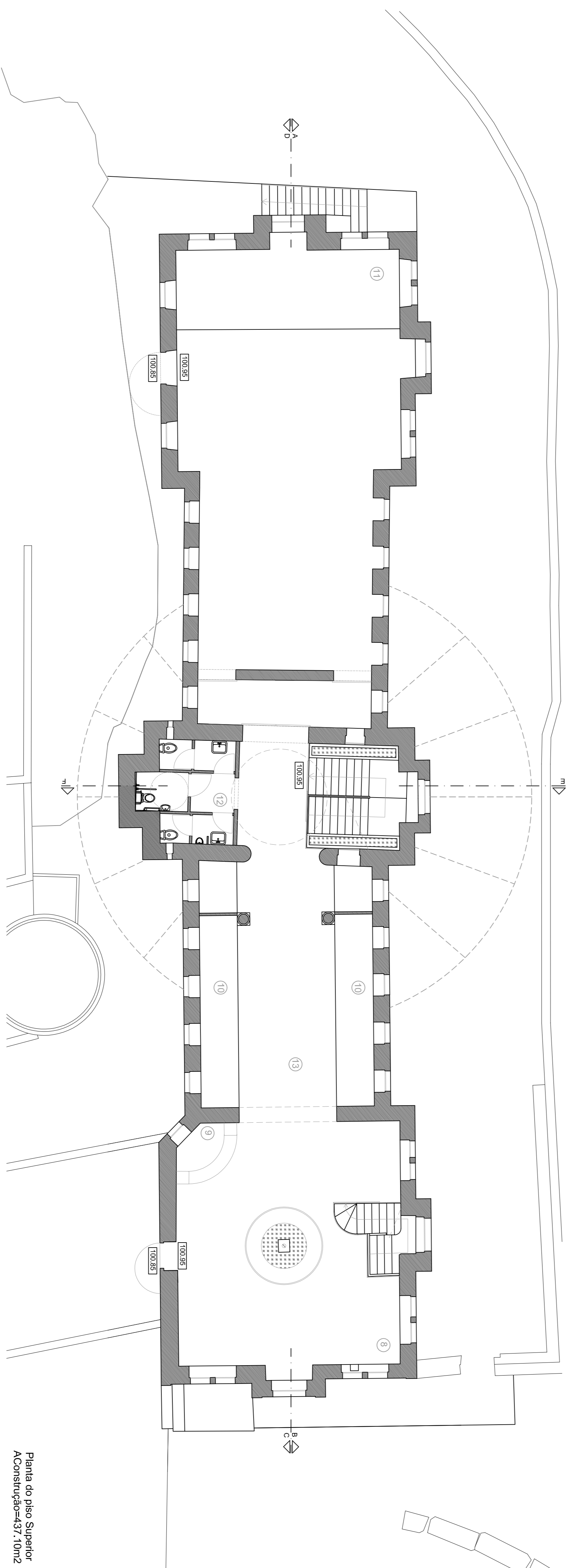


Planta do piso Inferior  
AConstrução=312,00m2



Planta do piso Superior  
AConstrução=437,10m2

**Legenda:**

Piso Inferior (actividades)

- ① recepções/maquinações - A=8,50m2
- ② banheira - A=5,70m2
- ③ balneário de ensaio - A=9,20m2
- ④ consultório médico - A=8,00m2
- ⑤ exposição temporária de imagens e objetos - A=4,00m2
- ⑥ banheiros de chuveiro - A=10,50m2
- ⑦ elevação - A=6,150m2

Piso Superior (actividades)

- ① entrada geral / exposições variadas - A=88,50m2
- ② recepção/posto de turismo - A=2,70m2
- ③ exposição - Registos do Sabugal - A=14,50m2
- ④ sala de conferências/audiófono/conferência - A=132,20m2
- ⑤ instalações sanitárias - A=13,00m2
- ⑥ elevação - A=6,40m2

# A CASA DAS TERMAS - CRÓ

DATR		Universidade da Beira Interior - arquitetura		ESCALA:	
Outubro - 2015		Departamento de Engenharia de Mestrado		1/100	
UBI		Reabilitação Arquitectónica		DESENHO:	
DESIGNAÇÃO: Planas (Proposta)		História Rainha da Nascente do Csa - Concelho do Sabugal		6	
ORIENTADOR: Prof. Doutor Michael Mathias					
AUTOR: Miguel Mario Martins Neto					