

10' -00.00

10' -08.16

10' -08.00

10' -07.84

10' -07.68

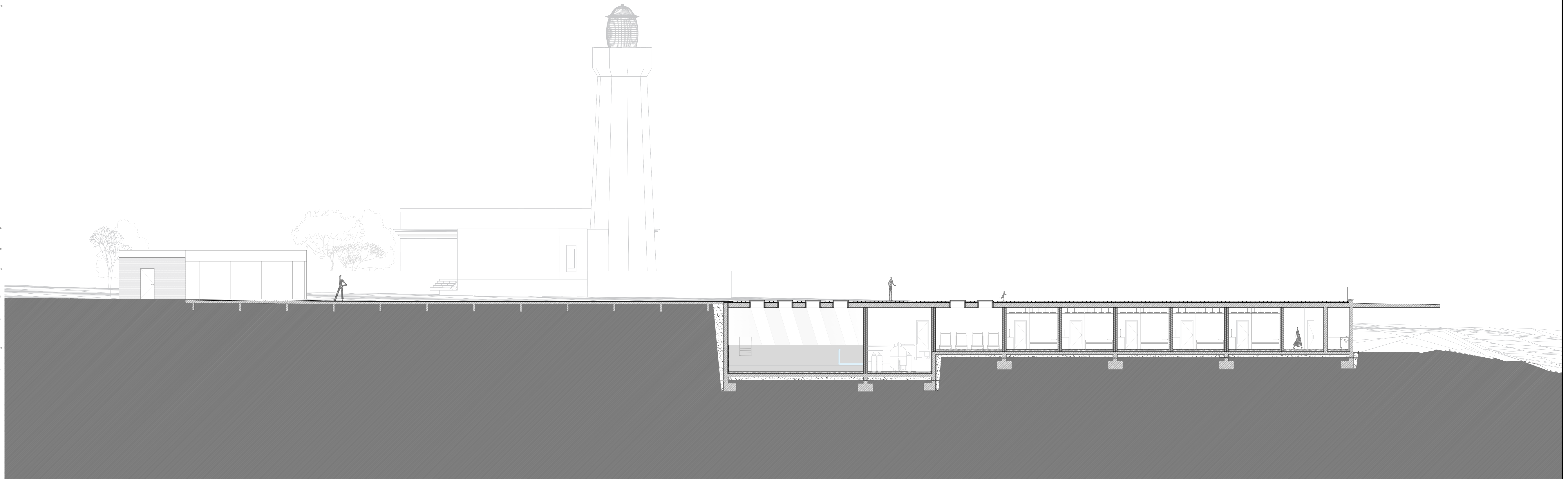
10' -07.52

10' -07.36

10' -07.20

10' -07.04

CORTE 3-2



10' -00.00

10' -08.16

10' -08.00

10' -07.84

10' -07.68

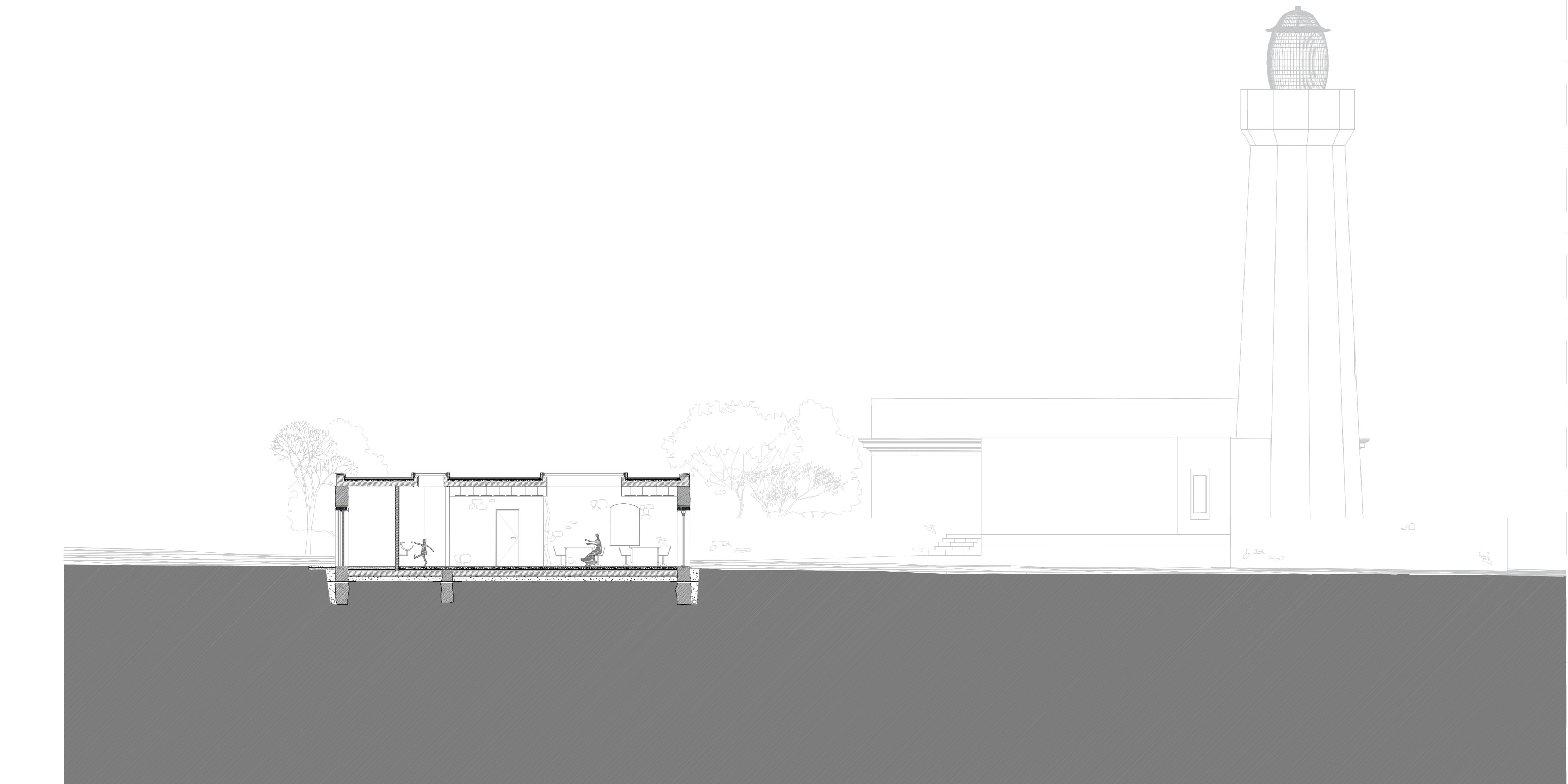
10' -07.52

10' -07.36

10' -07.20

10' -07.04

CORTE 4-4



10' -00.00

10' -08.16

10' -08.00

10' -07.84

10' -07.68

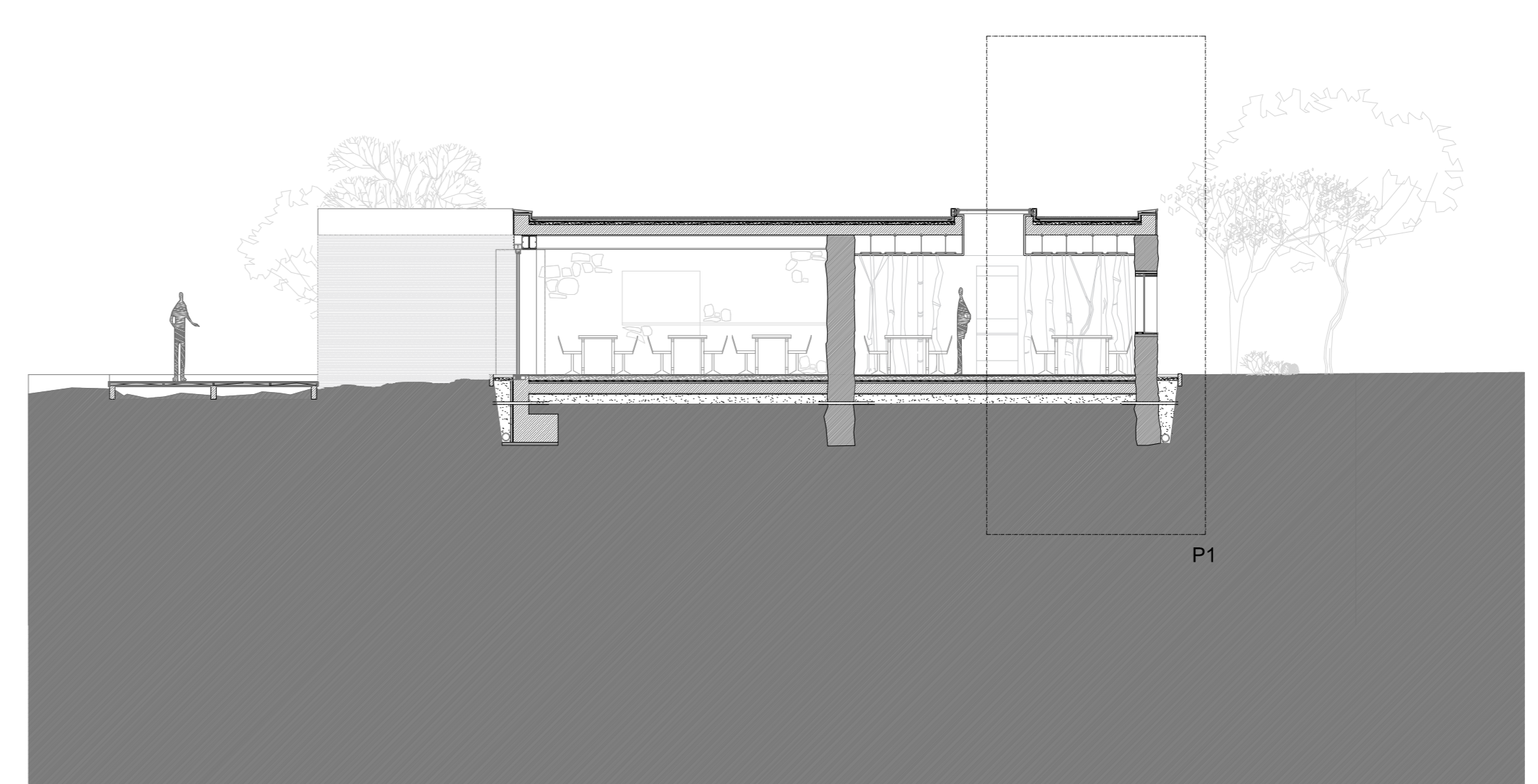
10' -07.52

10' -07.36

10' -07.20

10' -07.04

CORTE 5-5



Notas:

14.02.2017

BETÃO COBRADO  
 ALVENARIA DE TUBO 60CM  
 ALVENARIA EXISTENTE  
 PAVIMENTO EM CORTES  
 1/2 DE MADEIRA

10' -00.00

10' -08.16

10' -08.00

10' -07.84

10' -07.68

10' -07.52

10' -07.36

10' -07.20

10' -07.04

Cortes

Dissertação para obtenção do Grau de Mestre em Arquitetura (Ciclo de estudos integrado)  
 (Re) Visualização de um Espaço Anônimo | Projeto num Farol em Sines  
 Escala: 1:100  
 Maria Elisa Albuquerque Silvestre