

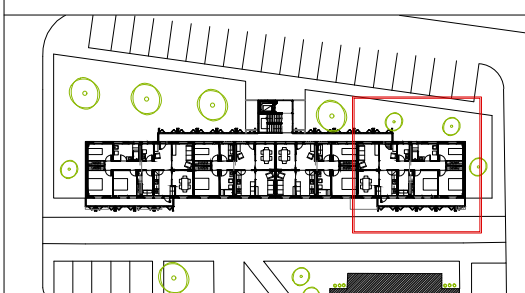
I. QUADRO DE ÁREAS - T3		
1	Hall + Circulações	14,8 m ²
2	Sala Estar + Refeições	17,6 m ²
3	Cozinha	8 m ²
4	Quarto	12 m ²
5	Quarto	11 m ²
6	Quarto	8,5 m ²
7	Inst. sanitária	3,5 m ²
8	Inst. sanitária	7,8 m ²
9	Lavandaria	5,7 m ²
10	Varanda exterior	12,4 m ²

Superfície total do fogo - 120 m²
 Área habitavel - 102 m²
 Adaptado a mobilidade reduzida - Não

II. QUADRO DE REVESTIMENTOS - T3	
RS - Piso zonas secas	Pavimento flutuante - Empresa Jular Madeiras - Gama: Köhrs Classic Nouveau Collection - Carvalho Nouveau Gray
RH - Piso zonas húmidas	Pavimento cerâmico - Empresa Revigres - Gama: Ecotech - Cinza 45x45cm
PS - Parede zonas secas	Placa gesso - Empresa Gyptec Ibérica - Gama: Placa A 15mm - Revestimento em tinta plástica branca

PH - Parede zonas húmidas	Placa gesso - Empresa Gyptec Ibérica - Gama: Placa Protect 12,5mm. Revestimento cerâmico vidrado - Empresa Revigres: Cozinha - Gama: Unicolor - Branco Oriente 30x90cm Inst. sanitária - Gama: Unicolor - Malva Brilho 30x90cm Lavandaria - Gama: Unicolor - Alloy Brilho 30x90cm
---------------------------	---

RV - Piso varanda	Pavimento cerâmico - Empresa Vale da Gândara - Gama: Beje Mourisca 20x10x5cm
-------------------	--



III. QUADRO MOBILIÁRIO FIXO	
A. Bancada cozinha - Empresa Porcelanosa Gama Decor - Gama: Emoticons E2.30 - Terroso texturado/Branco texturado	G. Torneiras inst. sanitária - Rocca - L90
B. Lava-loiças encastrável - IKEA - HILLESJÖN	H. Bancada lavandaria - Empresa Porcelanosa Gama Decor - Gama: Emoticons E2.30 - Lacado Matte Pérgamon
C. Lavatório - Rocca - Kalahari Unik 80cm - Gloss anthracite grey lacquer	I. Lava-loiças encastrável 1 bacia - IKEA - LÅNGUDDEN
D. Sanita - Rocca - Inspira Square	J. Banheira - Rocca - Easy Rectangular 170cmx70cm
E. Bidé - Rocca - Inspira Square	

Diana Dias Ferreira
 Nº 29117
 Escala:
 1/50

UNIVERSIDADE DA BEIRA INTERIOR Dissertação para obtenção do Grau de Mestre em Arquitetura	Fevereiro 2017
Habitação de Interesse Social no Porto: o caso do Bairro de Pereiró (análise e projeto de reabilitação)	Nº desenho:
V. PROPOSTA DE REABILITAÇÃO TIPOLOGIA T3	V. 19