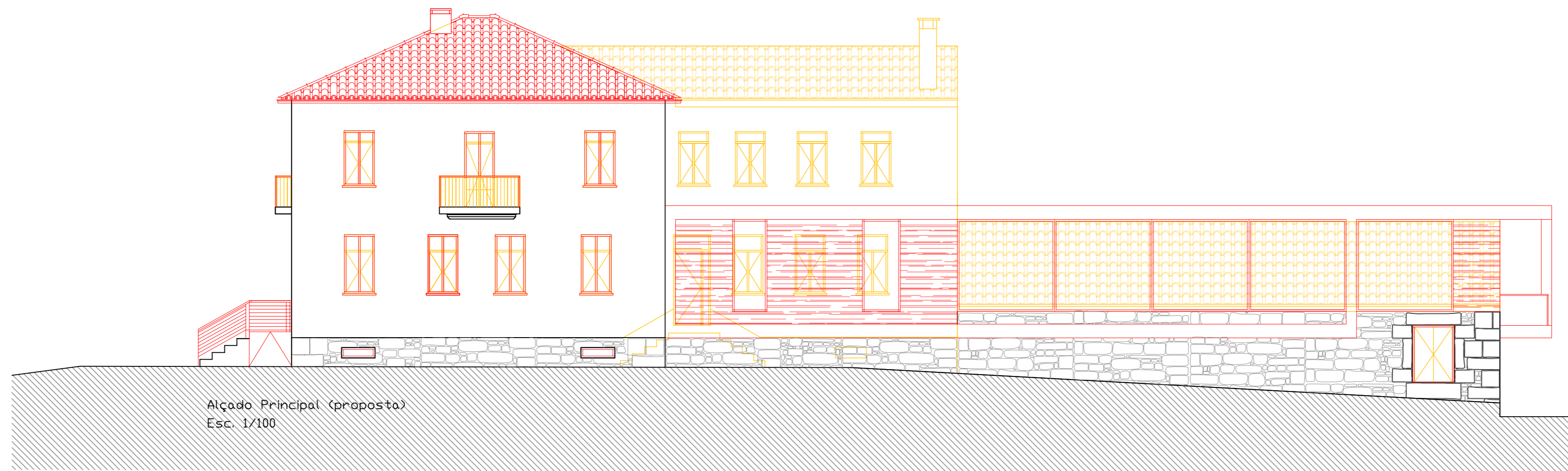




Alçado Sul Existente



Alçado Principal (proposta)
Esc. 1/100

Alçado Norte Existente

Legenda:

- Manter
- Demolir
- Construção nova

UNIVERSIDADE DA BEIRA INTERIOR		Covilhã	Mestrado Integrado em Arquitetura
Projeto	Casa do Eiteiro - Proposta de Reabilitação de Edifício para Pousada	Desenho	Cores Convencionais Alçados Sul e Norte
Orientador	Prof.º Doutor Afonso Nuno Henrique Martins	Escala	1:100
Mestrado	Ruben Filipe Neves Cruz, 33657	Data	Setembro 2019