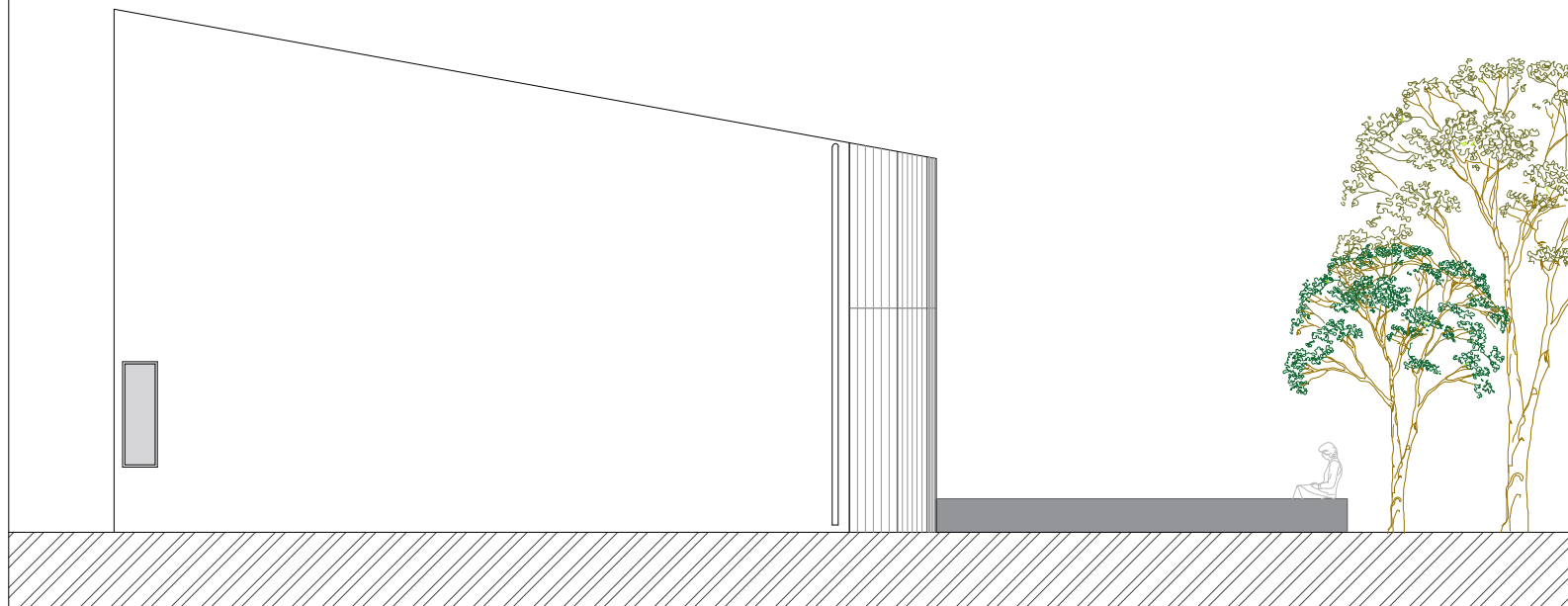


ALÇADO OESTE



ALÇADO NORTE

UNIVERSIDADE DA BEIRA INTERIOR	DISSERTAÇÃO PARA OBTENÇÃO DO GRAU MESTRE "ARQUITETURA RELIGIOSA: A GEOMETRIA NO PROCESSO CRITATIVO DA CAPELA DO CRUZEIRO	ESCALA
MESTRADO INTEGRADO EM ARQUITETURA		1/100
ORIENTADORA E CO-ORIENTADORA	DESIGNAÇÃO	
Prof. Doutora Inês Campos	ALÇADOS OESTE E NORTE	
Prof. Doutora Ana Maria Martins	DATA	PÁGINA
DISCENTE	junho de 2019	6
Verónica Raquel Rodrigues Francisco		