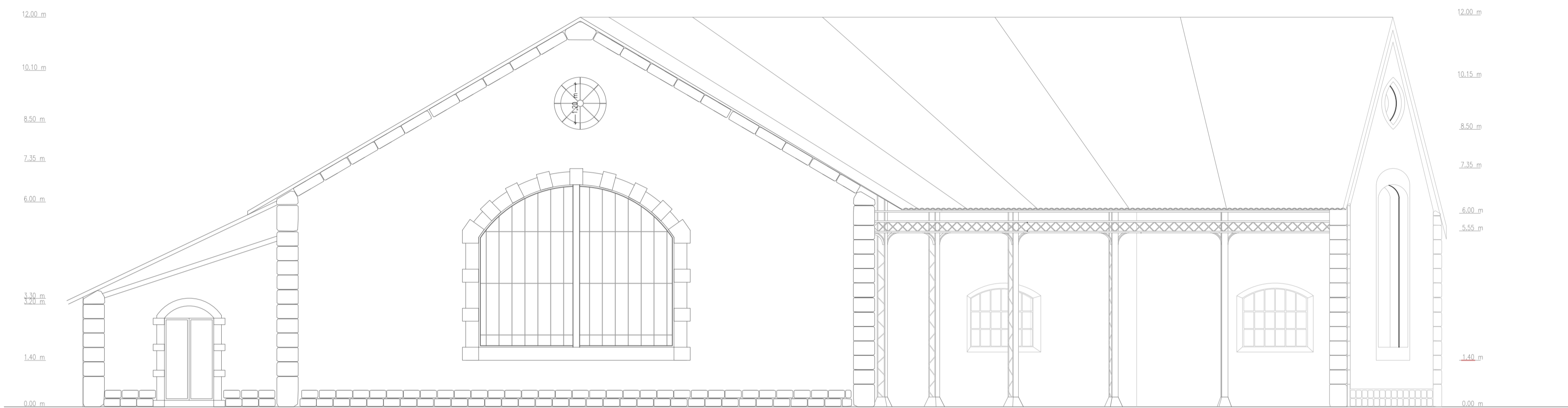
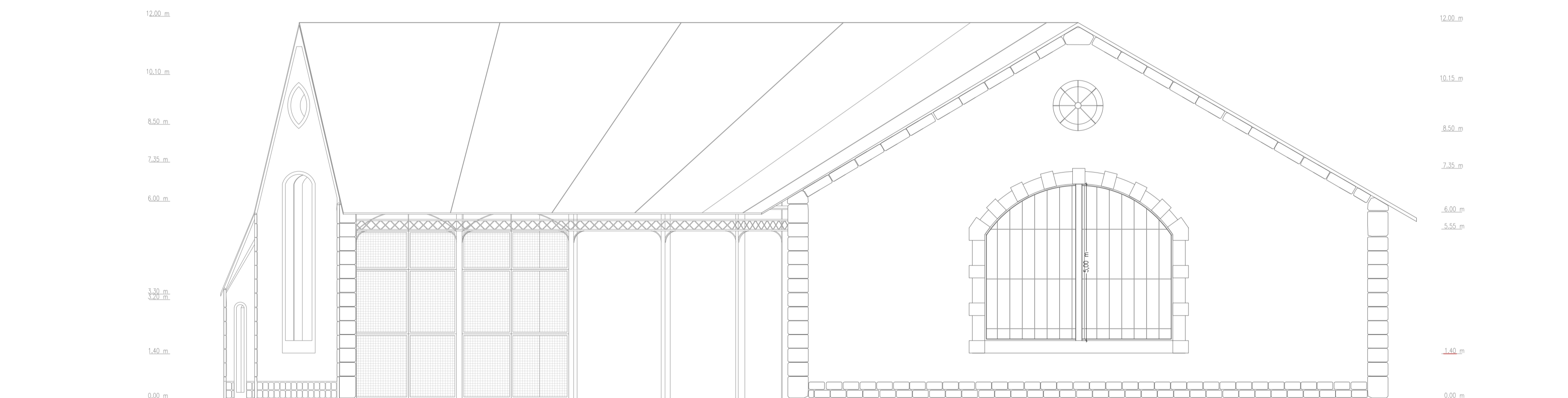


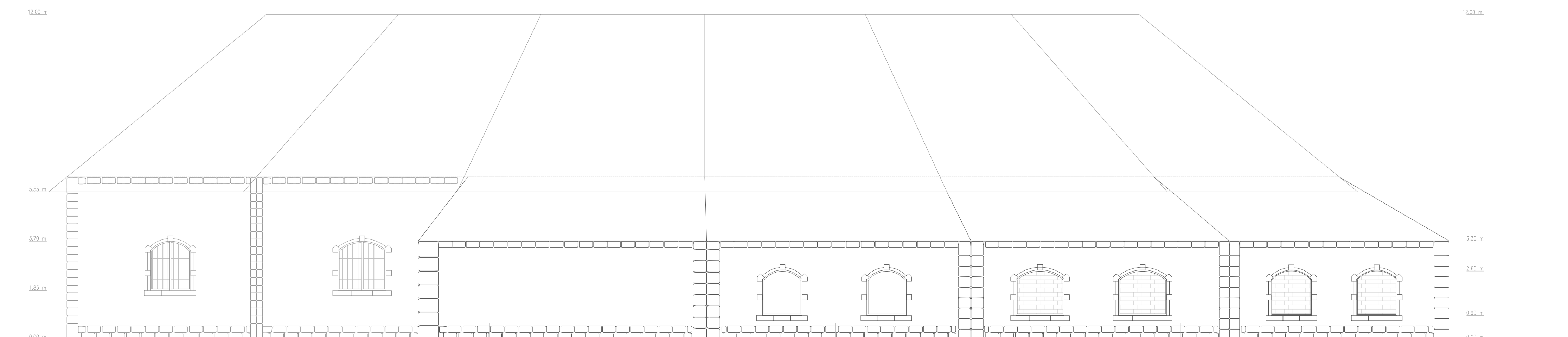
ALÇADO OESTE



ALÇADO NORTE



ALÇADO SUL



**CARACTERÍSTICAS GERAIS DO EDIFÍCIO DA COCHEIRA DOS COMBOIOS - LEVANTAMENTO**

CAIXILHO DAS JANELAS EM FERRO  
 AUSÊNCIA DE VIDRO NAS JANELAS  
 ESTRUTURA EM VIGAS METÁLICAS, APOIADAS EM PILARES METÁLICOS E NAOS PAREDES ESTRUTURAIS  
 PAREDE DE ALVENARIA COM APLICAÇÃO DE PEDRA DE CANTARIA NAS FACHADAS  
 COBERTURA APOIADA NA ESTRUTURA METÁLICA COMPOSTA POR RIPADO MADEIRA E TELHA LUSA  
 PRESENÇA DE GRADEAMENTO EM ALUMÍNIO ENTRE TRÊS PILARES

