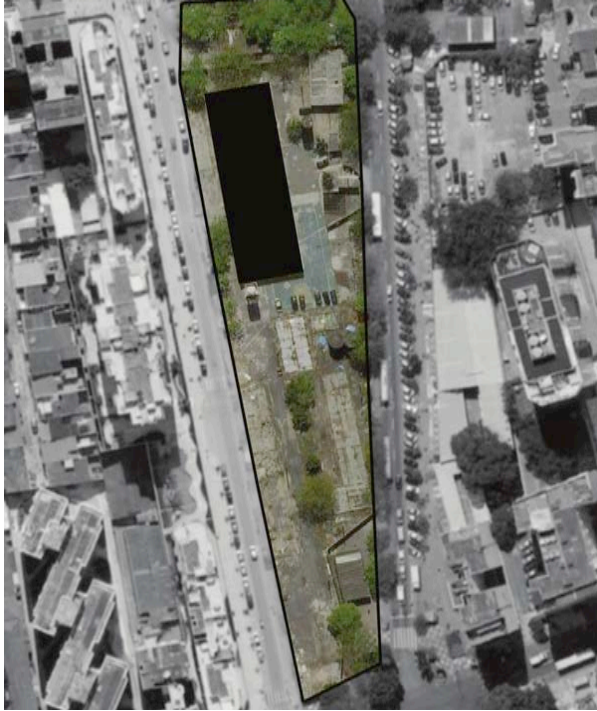


HIPÓTESE 2: PROPOSTA PARA A UNIDADE DE PRONTO ATENDIMENTO BOTAFOGO, RIO DE JANEIRO, BRASIL

Localização da UPA e os espaços livres envolventes



Como já foi referido na parte teórica, as UPA encontram-se carentes de alguns serviços. No entanto, incorpora: laboratório e centro de análises, consultórios gerais, exames relacionados com a pediatria, e equipamentos de raios-X.

Com esta observação, denota-se que nesta unidades faltam serviços como: departamento de ginecologia com o centro de exames próprios, o bloco operatório, enfermaria, entre outros serviços gerais.

O que se pretende mostrar nesta implantação é a possibilidade dos módulos serem acrescentados a unidades de saúde que já existem.

Este local de implantação é um contexto real.

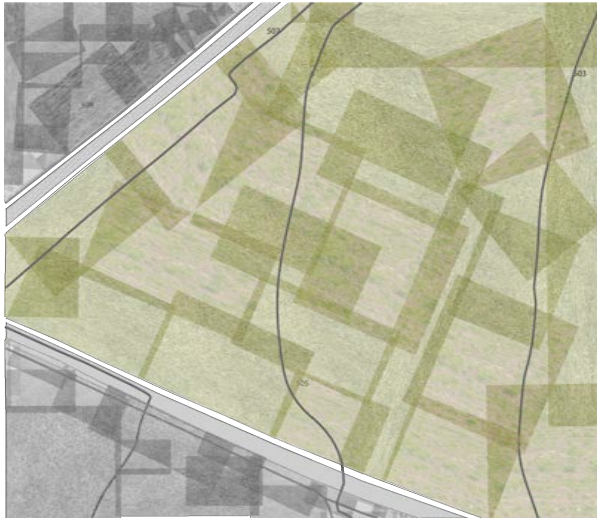


UPA (edificio existente no terreno)

Disposição das novas unidades no espaço



Análise do terreno de implantação



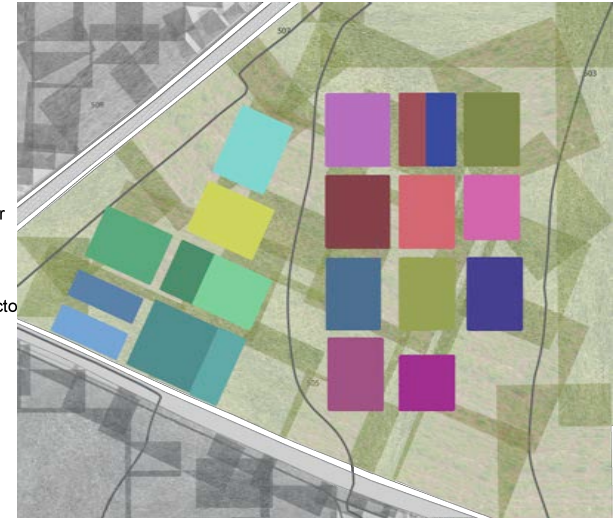
O que se pretende apresentar neste exemplo de terreno, é, novamente, a possibilidade que os módulos transmitem em se adaptarem a diversas condições de terrenos.

Num contexto real, na Covilhã, são dispostos os diversos módulos hospitalares. Como neste local não existe nada relacionado com edifícios de saúde (como o caso anterior), são necessárias todas as unidades hospitalares, acabando por ser apresentado uma proposta de um hospital.

Os módulos estão dispostos neste terreno de acordo as suas funções, podendo, cada parte, funcionar independente. No piso inferior, encontram-se as unidades de primeiro contacto farmácia, consultórios, avaliação cardiológica e laboratório. Na plataforma mais elevada já se encontram unidades mais específicas: centro de exames, raios-X e bloco operatório.

Este local de implantação é um contexto real.

Disposição das unidades hospitalares no terreno



HIPÓTESE 1: PROPOSTA PARA UM TERRENO ALEATORIO COVILHÃ, PORTUGAL

armazém equipamentos	morgue autopsias	centro de exames	sala raios-X	farmácia	recepção	consultórios ginecologia	vestiário funcionários	quartos enfermaria	recepção visitas	armazém enfermaria
consultório geral	sala espera geral + administração	avaliação cardiologica	laboratório + centro análises	exames pediatria	cozinha + quartos serviço	sala de espera	armazém mantimentos	quartos de febre	bloco operatório	consultório + esterilização

Hipóteses de proposta de implantação dos módulos. Esc. 1:500

Universidade da Beira Interior

Mariana Ferreira dos Santos - nº 22935

Dissertação para obtenção do Grau de Mestre em Arquitectura "Módulos Hospitalares para países em vias de desenvolvimento"