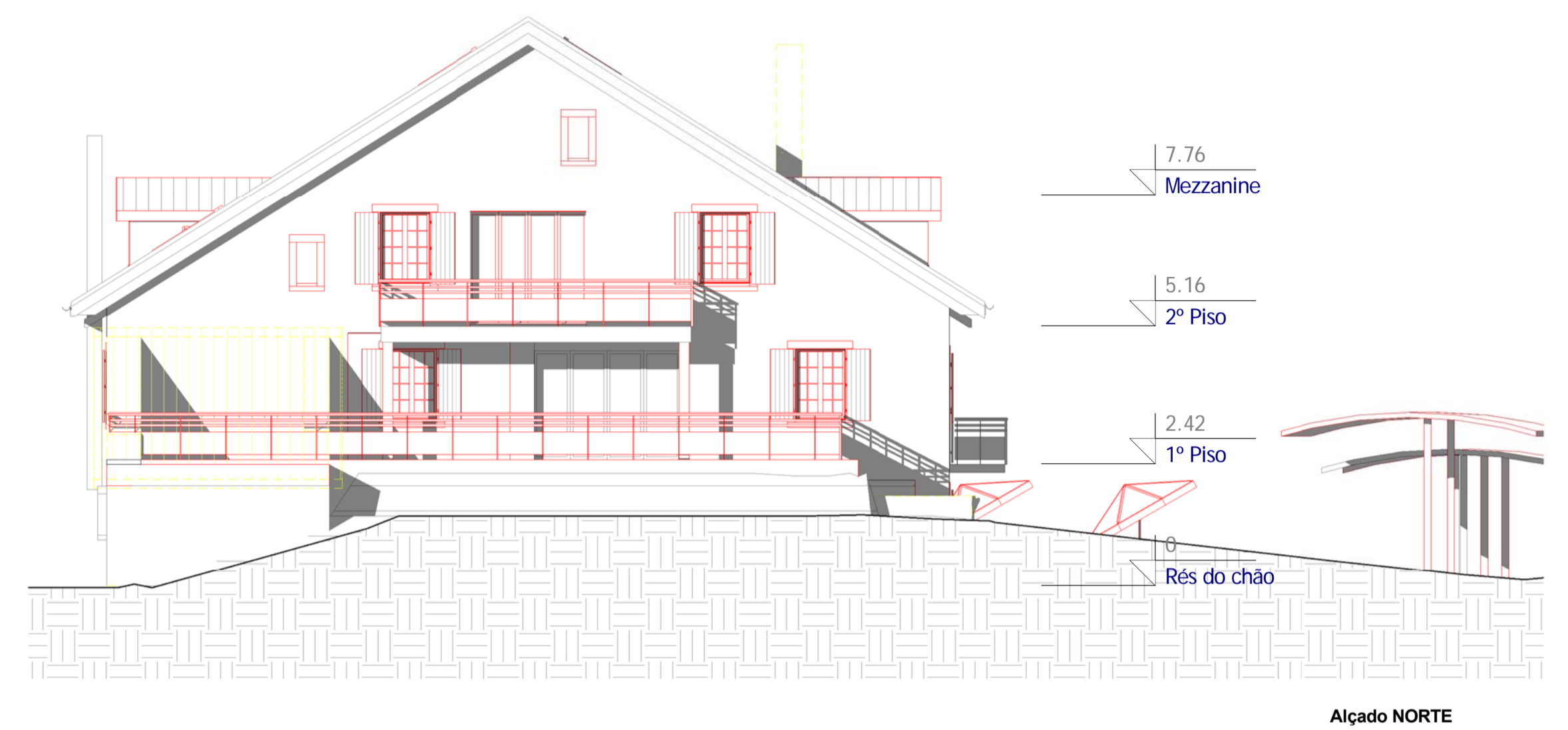
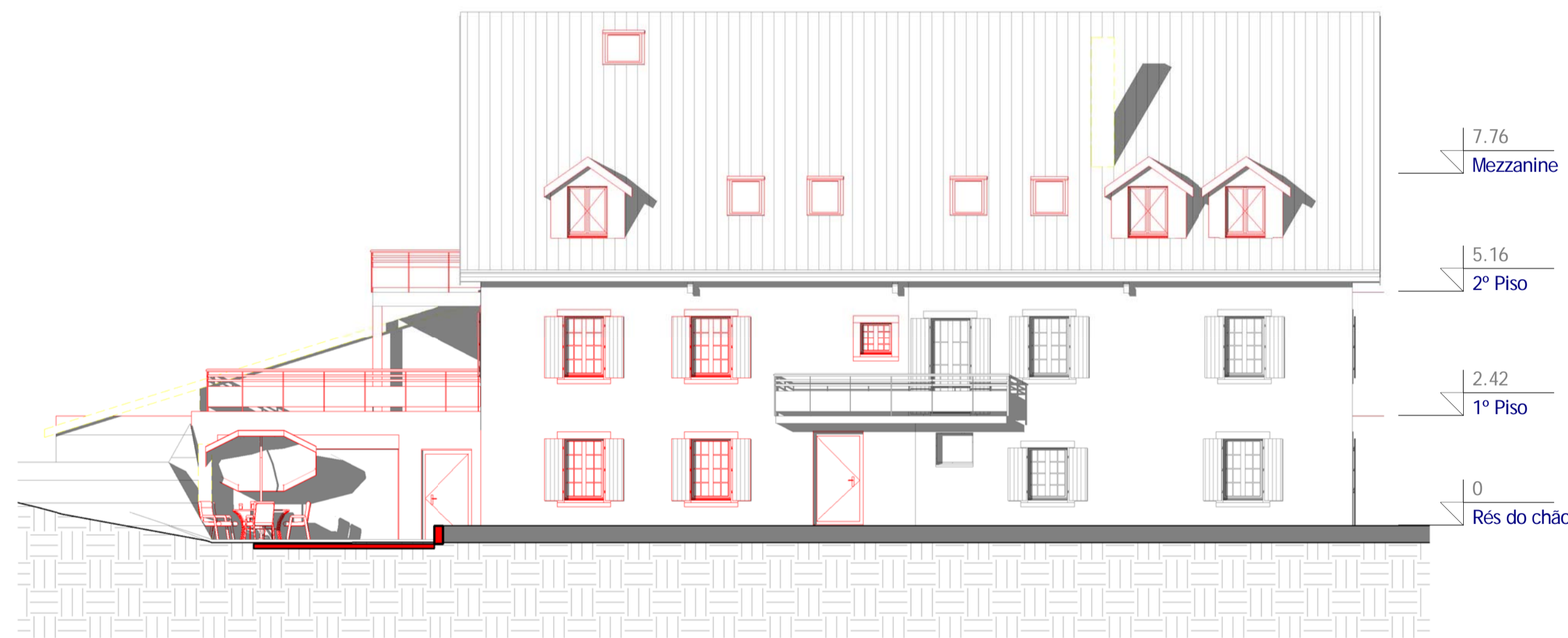




Alçado ESTE



Alçado NORTE



Alçado OESTE



Alçado SUL

UBI - DECA Dissertação para a obtenção do grau de Mestre em Arquitectura 2014   2015		
<b>CENTRO DE APOIO À INTEGRAÇÃO DE IMIGRANTES</b> Local: Coffrane _ Neuchâtel	Orientador: Prof. Doutor José Neves Dias Discente: Nadine Lopes Figueiredo	Desenho Nº <b>03</b>
Designação: Demolido / Novo Alçados	Data: Outubro 2015 Escala: 1:100	